

国道298号 中川下水処理センター交差点の対策効果

対策の経緯と対策内容

国道298号中川下水処理センター（西）交差点では、交差点流入部での追突事故や交差点内での左折事故が発生していました

令和4年12月に「右折レーンの新設」、「防草コンクリートの設置」の対策を実施しました

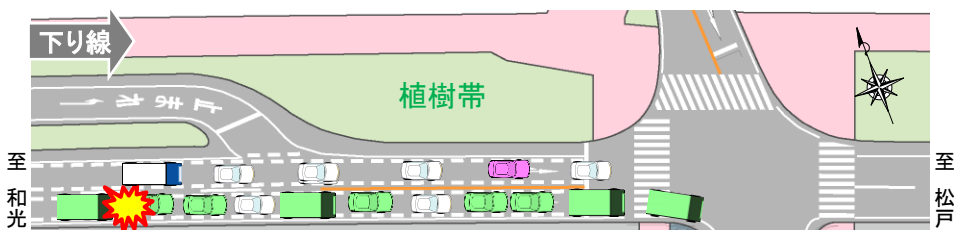
位置図



対策内容

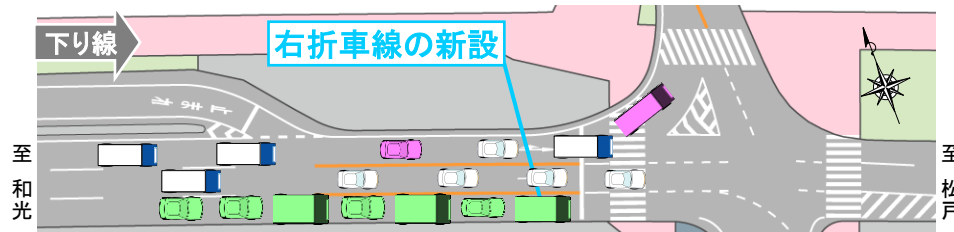
対策前

【外回り】直進レーンと右折レーンが混在していたことから、右折車両の急な減速により、後続する直進車が追突していました



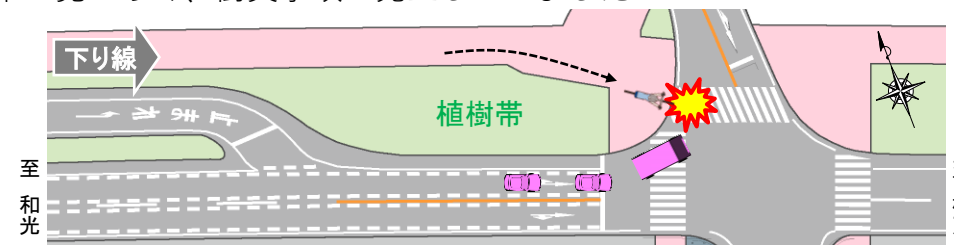
対策後

【外回り】右折レーンが新設され、右折する車両と直進する車両が分離され、安全性が向上しました



対策前

【外回り】車両が左折する際、植樹帯により進行先の視認が遮られ、横断中の歩行者や自転車が見づらく、衝突事故が発生していました



対策後

【外回り】交差点脇の植樹帯に防草コンクリートが設置され、横断中の自転車や歩行者の視認性が向上しました

