

国道298号 三郷IC出口（西）交差点の対策効果

対策の経緯と対策内容

国道298号三郷IC出口（西）交差点では、左折車線、右折車線手前での追突事故や交差点内での出会い頭事故が発生していました

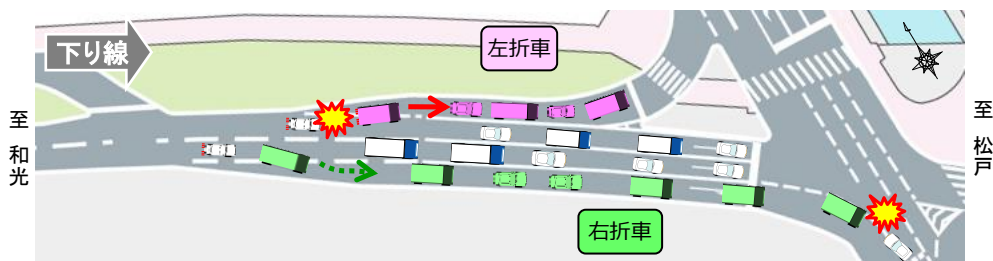
令和2年3月に「右折車線の分離」、「左折車線の延伸」、「右折車線の増設」等の対策を実施しました

位置図

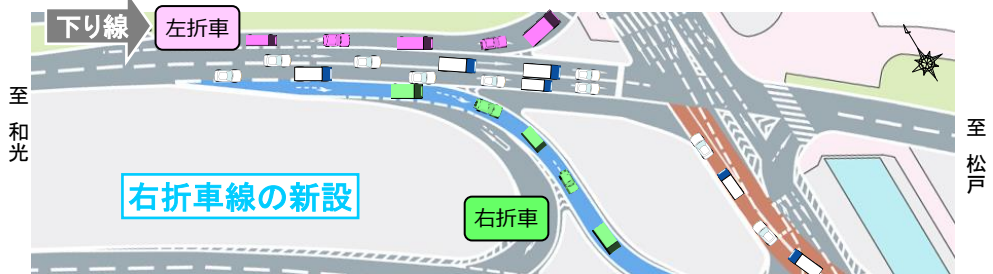


対策内容

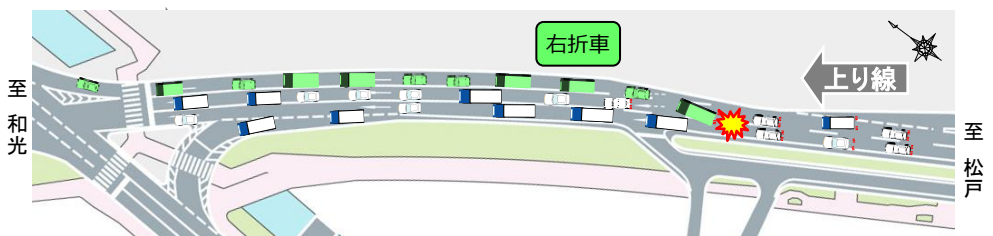
対策前 【外回り】左折車両による直進車阻害に加え、右折車両と従道路から直進する対向車が錯綜しやすく危険な挙動が発生していました



対策後 【外回り】左折車線の延伸により直進車の通行阻害が軽減、右折車線の分離により、対向車との通行位置が分離され、安全性が向上しました



対策前 【内回り】右折車両が直進車線まで延伸し、右折車線の手前で直進車の阻害による危険な挙動が発生していました



対策後 【内回り】右折車線の増設により、交通がスムーズになり、右折車線手前での危険な挙動が抑制され、安全性が向上しました

