

多摩川・二子玉川地区堤防整備工事～（逆T型擁壁掘削、基礎工）土留め工追加のお知らせ～

関係各位

日頃より多摩川の河川事業にご理解とご協力を賜わり、厚くお礼申し上げます。

二子玉川地区堤防整備工事につきましては、1月16日より逆T型擁壁工の前段階の掘削を行っていましたが、掘削箇所が崩れやすい土質であったため、**安全に掘削するため新たに土留め工事を行っています**。土留め工事の設計や準備に時間を要したことから、当初の工程に遅れが発生したため、今回新しい工程についてお知らせいたします。

近隣の皆様におかれましては、引き続き、安全・環境に十分配慮して工事を行いますので、ご理解とご協力を賜ますようお願い申し上げます。

また、今後も引き続き施工内容が変わる毎に、工事情報を事前に配布させていただきます。

工事概要

工事件名	R3多摩川左岸二子玉川築堤護岸工事		
工事場所	東京都世田谷区二子玉川地先		
対象工事 作業期間	令和5年1月16日～令和5年3月17日（予定）		
作業時間	8：15～17：00 日曜日は原則として作業は行いません。 工程に遅れがでたため、土曜日と祝日は作業させていただきます。 ※工事の進捗により、やむを得ず上記以外で作業を行うことがあります。		
発注者	国土交通省 関東地方整備局 京浜河川事務所		
監督者	京浜河川事務所 田園調布出張所 藤原	TEL 03-3721-4288	
施工者	日本国土開発株式会社 東京支店 現場担当(篠原、吉野)	TEL 03-6447-9525	

規定事項

1. 施工について

- 音や振動を伴う作業は、8時15分から17時とします。（12～13時は休憩時間）
- ただし、途中で作業を止められないなどやむを得ない場合は、上記時間以外も作業させていただきます。
- 日曜日は、原則休工としますが、工程に遅れが生じた場合作業いたします。（その際は、事前にその旨を通知します）
- 住民の方へのプライバシーを確保するよう、作業員には教育を徹底いたします。

2. 騒音振動について

- 騒音・振動の管理値については、下記記載の東京都の条例基準に従い作業を行います。
騒音：80デシベル(10分間平均)
振動：70デシベル(10分間平均)
なお管理値内であっても極力低減できるように作業を行います。
- 振動騒音計のセンサーをマンション付近に設置し、広報ブースで表示します。
基準値を超えた場合は回転灯により作業員に注意を促します。

施工フロー

ステップ①伐採 12月中

幹径が35cm程度までの樹木を、油圧式ショベルで挟み切りします。幹径35cm以上の樹木は、チェーンソーで切断します。切断時は切粉が飛散ないように、飛散防止ネットを使用します。



ステップ②防音パネル工 1月上旬

転倒防止用の単管杭を打込んで、足場を組み立てます。組み立てた足場に防音パネルを設置します。

今回お知らせ施工内容（追加内容赤字）



ステップ③土留め工、掘削、基礎工 1月中旬～3月中旬

土留め工：杭打機を使用して、H型鋼材を地中に建て込み、横矢板で土留めを行います。埋戻しの際に土留めはすべて撤去します。

掘削：油圧式ショベルで逆T型擁壁の設置個所を掘削します。

基礎工：掘削後、ポンプ車で基礎コンクリートを打設します。



ステップ④逆T型擁壁工 3月中旬～5月中旬

下流側から搬入した逆T型擁壁をクレーンで降ろします。フォークリフトを使用して擁壁を運搬・設置します。設置後高所作業車で防水工事をします。



ステップ⑤埋め戻し（1） 4月中旬～5月下旬

上流側からダンプトラックで土を運搬します。土を油圧式ショベルとブルドーザーで敷き均します。敷き均した土をブルドーザーとローラーで転圧します。



ステップ⑥防音パネル解体、L型擁壁設置 5月上旬～6月上旬

防音パネル、足場を解体します。基礎コンクリートをポンプ車で打設して、クレーンを使用してL型擁壁を設置します。



ステップ⑦埋め戻し（2） 6月上旬～6月下旬（片付け含む）

上流側からダンプトラックで土を運搬します。土を油圧式ショベルとブルドーザーで敷き均します。敷き均した土をブルドーザーとローラーで転圧します。マンションと擁壁の間に排水側溝を設置します。

※各施工前にお知らせを配布いたします。

【ステップ3】

土留め工、掘削、基礎工 施工時期 1月16日～3月17日（予定）

1. 土留め工

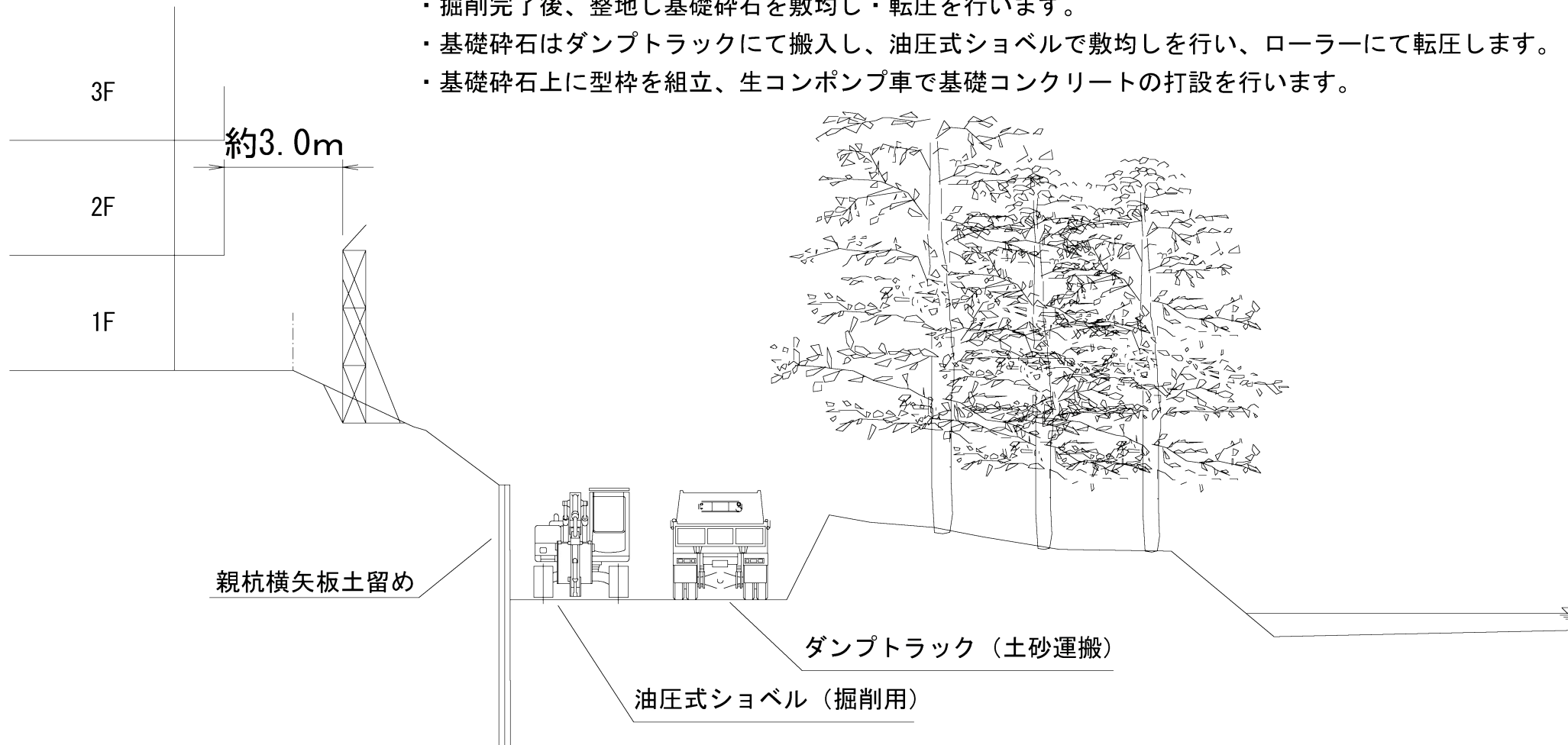
- ・杭打機を使用して、H型鋼材を建て込み、横矢板で土留めを行います。

2. 掘削工

- ・油圧式ショベルを使用し所定の深さまで掘削を行います。
- ・掘削した土砂はダンプトラックに積込み、二子橋方向に運搬します。

3. 基礎工

- ・掘削完了後、整地し基礎碎石を敷均し・転圧を行います。
- ・基礎碎石はダンプトラックにて搬入し、油圧式ショベルで敷均しを行い、ローラーにて転圧します。
- ・基礎碎石上に型枠を組立、生コンポンプ車で基礎コンクリートの打設を行います。



工 程 表

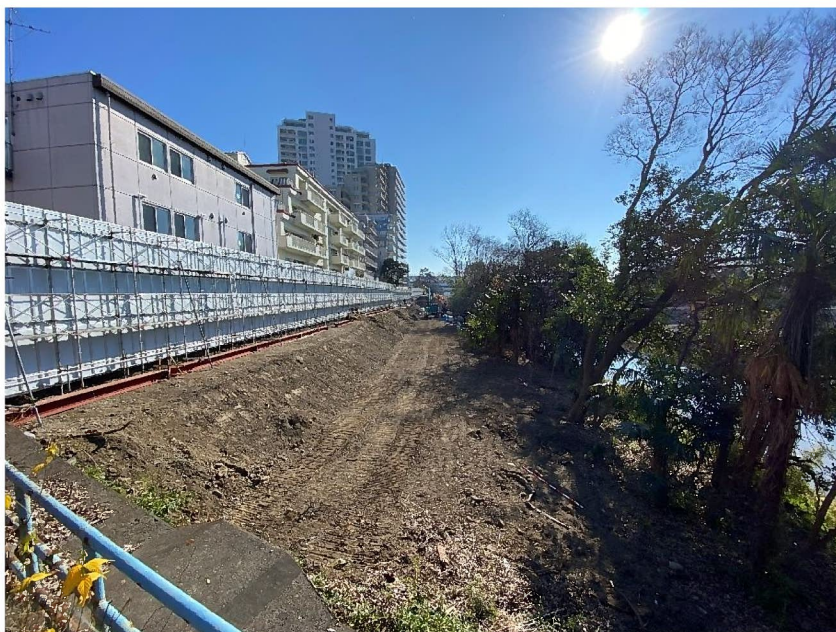
工事件名: R3多摩川左岸二子玉川築堤護岸工事																								
掘削、基礎作業期間: 令和5年 2月13日 ~ 令和5年 3月 17日																								
請負業者: 日本国土開発株式会社																								
工 事 種 別		令和5年2月															令和5年3月							
		13	14	15	16	17	18	19	20	21	22	23	24	25	26	27	28	1	2	3	4	5		
		月	火	水	木	金	土	日	月	火	水	木	金	土	日	月	火	水	木	金	土	日		
擁壁護岸工	土留め、掘削、基礎工																							
	逆T型擁壁工																							
橋梁上部工																								
護岸工事																								
工 事 種 別		令和5年3月																						
		6	7	8	9	10	11	12	13	14	15	16	17	18	19	20	21	22	23	24	25	26		
		月	火	水	木	金	土	日	月	火	水	木	金	土	日	月	火	水	木	金	土	日		
擁壁護岸工	掘削、基礎工																							
	逆T型擁壁工																							
橋梁上部工																								
護岸工事																								

工程に遅れがでたため、土曜日と祝日は作業を行います。

土留め工施工状況



【土留め工、掘削、基礎工着手前】



【現在】2/17撮影

