

# 渡良瀬川だより

No. 206

令和4年1月4日発行

国土交通省 関東地方整備局

渡良瀬川河川事務所 地域広報官

両毛の地に「安全・安心・安らぎ」を運ぶ 渡良瀬川を目指して



渡良瀬川河川事務所長  
塚本 一三



渡良瀬川河川事務所HP より

謹んで新年の御挨拶を申し上げます。

平素は、当事務所が実施する事業に格別の御理解と御協力をいただきまして、厚く御礼申し上げます。

昨年は、「流域治水」の実効性を高めることを目的とした「流域治水関連法」が施行（令和3年11月1日）され、近年の気候変動の影響により気象災害が激甚化・頻発化するなか、高度成長期以降に集中的に整備されたインフラの老朽化対策などに対して、重点的かつ集中的に取り組むための「防災・減災、国土強靱化のための5か年加速化対策」や「渡良瀬川流域治水プロジェクト」による各事業が本格的に始動した年となりました。

また、10月には、大規模な土石流災害の軽減・抑止を目的とした本邦最大級施設を含む砂防堰堤群で環境を視点を未来への思考を誘う重厚な土木遺産であるとして、当事務所が所管する『渡良瀬川上流域足尾の砂防堰堤群（砂防堰堤13基）』が、「土木学会選奨土木遺産」の認定を受けるなど、とても記念になる年でもありました。

本年も昨年に引き続き、これまで以上に地域の皆さまと連携強化を図りながら事務所職員が自覚と緊張感を持って一丸となり、更なるスピード感をもって「流域治水プロジェクト」や「防災・減災、国土強靱化のための5か年加速化対策」などに着実に取り組んで参る所存です。

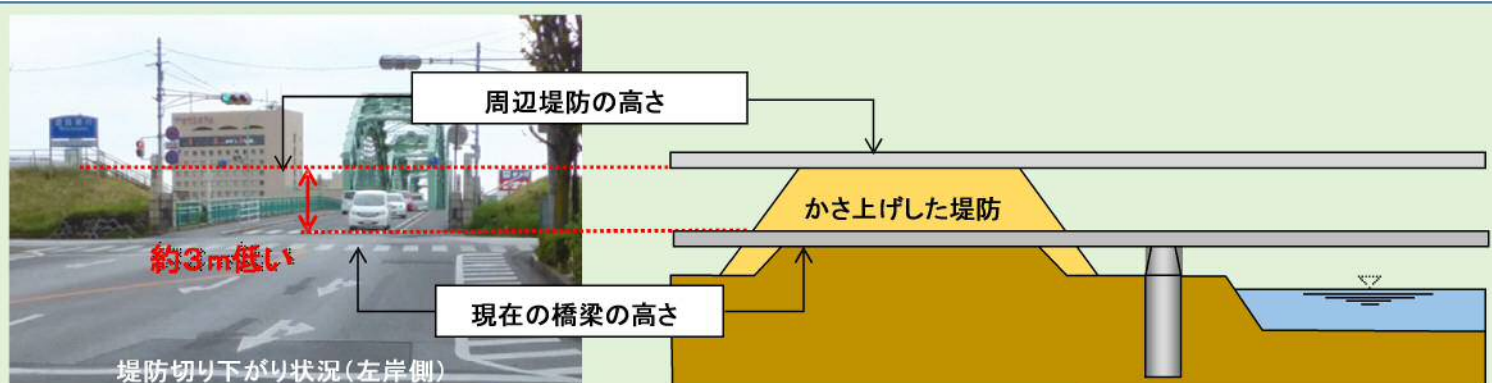
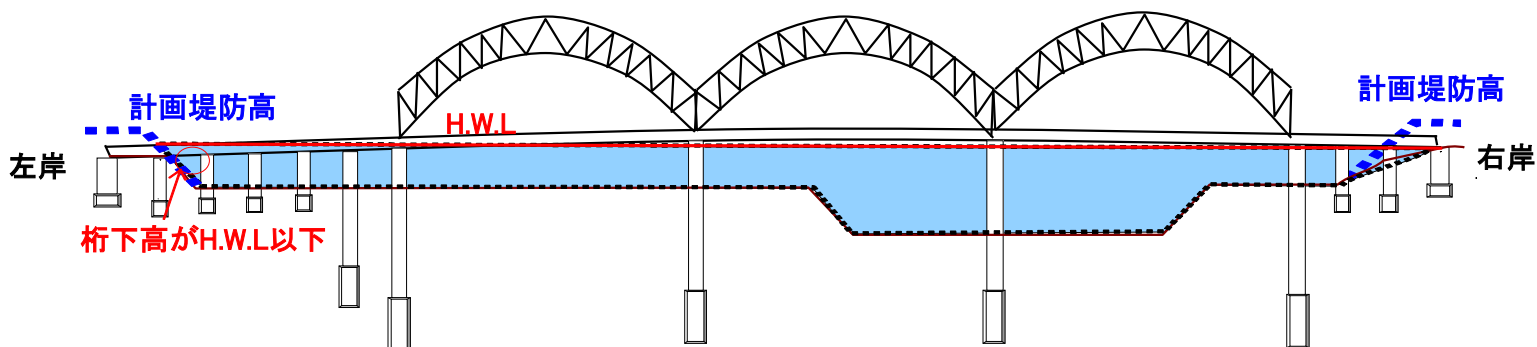
最後に、皆さま方のより一層の御理解と御協力をお願い申し上げるとともに、今年1年のご健勝とご繁栄を祈念申し上げ、新年の挨拶とさせていただきます。

# 中橋架替について

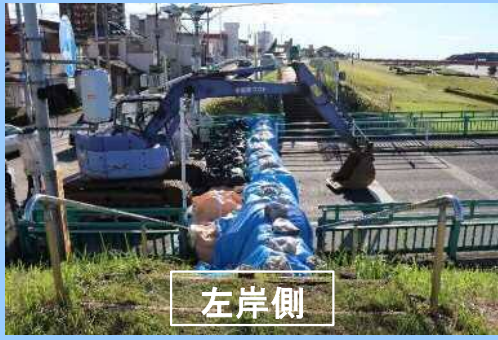
中橋が架かる渡良瀬川の堤防については、現況の堤防高が左右岸ともに、計画堤防高を割り込んでいるため、重要水防箇所Aランクに指定されており、堤防の嵩上げが早急に必要箇所になっています。また、堤防の嵩上げを行う際には、中橋の左岸の桁下高が計画高水位（H.W.L）以下であることや、老朽化（架設後87年）していることから、中橋の架替も合わせて行うものです。



※橋梁部は前後の堤防に比べ左岸側で約3m、右岸側で約2m低く、計画高水位（H.W.L）相当の洪水が発生すると溢水して市街地が浸水するおそれがあります。



# 令和元年東日本台風時の土のうによる水防活動



左岸側



右岸側



右岸側

令和3年度より事業着手し、早期の堤防嵩上げ及び橋梁の架替完了を目指して、橋梁管理者である栃木県、地元足利市とともに事業を進めています。

## 事業実施後のイメージ

※現時点のものであり確定ではありません。



(担当 調査課)

## 令和3年度土木学会選奨土木遺産に「渡良瀬川上流域足尾の砂防堰堤群」(砂防堰堤13基)が認定されました

### <認定施設の概要>

遺産名：渡良瀬川上流域足尾の砂防堰堤群  
 砂防堰堤13基(井戸沢口砂防堰堤、足尾砂防堰堤 他)  
 所在地：栃木県日光市足尾町  
 完成年：1940(昭和15)年～1970(昭和45)年  
 認定理由：大規模な土石流災害の軽減・抑止を目的とした本邦最大級施設を含む砂防堰堤群で、環境を視点に未来への思考を誘う重厚な土木遺産である。



○足尾砂防堰堤 1955(昭和30)年完成



昭和25年(工事着手前)



昭和28年(工事中)



現在



授与された認定書と銘板

# 「わたらせ 川のふれあい館 せせら」前の渡良瀬川河川敷にて 「サケの稚魚 一斉放流会」を開催します

12月5日(日)に「わたらせ 川のふれあい館 せせら」にて、事前に申し込みをされた48組115名(大人69名・子ども46名)の方にサケの受精卵の配布を行いました。

サケがふ化、稚魚になるまでの成長の過程を観察することで、生き物の命の尊さ、川や自然環境を大切にすることを学んでいただく取り組みとして、平成13年度からサケの放流会を行っています。

各ご家庭等で育てていただいた稚魚を、2月13日(日)に「せせら」前の渡良瀬川河川敷(福寿大橋上流付近)にて、放流します。一斉放流会の詳細については「せせら」までお問い合わせください。

(担当 調査課)



※受精卵は栃木県鮭鱒協会様  
渡良瀬漁業協同組合様  
ご協力いただきました。

※受精卵を受け取られた皆様は熱心に受精卵を観察されてました。

## わたらせ 川のふれあい館「せせら」 (渡良瀬グリーンプラザ3階)

栃木県足利市岩井町465-1 TEL&FAX 0284-44-3001

### ◆開館時間

4~6月・9~3月

平日・休日ともに10:30~16:00

7~8月 平日・休日ともに 9:30~16:45

### ◆休館日

4~6月・9~3月は毎週月・木曜日

7~8月は毎週木曜日 (祝日の場合はその翌日)

※年末年始(12/29~1/3)

### ◆入館料/無料



国土交通省関東地方整備局

渡良瀬川河川事務所

〒326-0822

栃木県足利市田中町661-3

<http://www.ktr.mlit.go.jp/watarase/>

TEL: 0284(73)5551

FAX: 0284(73)8504



足尾砂防堰堤

紙面についてのご意見や感想をお待ちしています。  
パソコンからは渡良瀬川河川事務所ホームページの  
「お問い合わせ」からご投稿いただけます。  
電話・FAXは左記番号へ、郵便の場合は左記住所  
「渡良瀬川河川事務所地域広報官」宛でお願いします。

### 川の防災情報

リアルタイムの雨量と  
水位を知りたい時は

<https://www.river.go.jp>

