



国道1号

# 新湘南バイパス





# やさしい光、やさしい風、… 明日へつづくニューロード

## 慢性的な渋滞の早期解消が必要です

藤沢、平塚、茅ヶ崎、大磯を中心とする湘南地域では、東西方向の幹線道路不足や、相模川・金目川などの地形的な要因により、各所で交通渋滞が発生しています。

特に、朝夕の通勤時間帯や行楽シーズンには、国道1号や134号の渋滞が著しく、その渋滞を避けようとする車が生活道路に入り込み、日常生活や、安全面で支障となっています。

## 新湘南バイパスはゆとりある街づくりを支えます

新湘南バイパスは、横浜湘南道路やさがみ縦貫道路と西湘バイパスを結び、幹線道路ネットワークを形成する重要な幹線道路です。整備されることにより、渋滞の緩和、安全性の向上、沿道地域の環境改善が期待されます。

また、バイパスは産業経済活動や日常生活を支えるとともに災害時などの緊急輸送路や防災空間として機能します。地域の安全に役立ち、地域発展のための都市基盤として、暮らしを支えます。

これまでに藤沢市城南から茅ヶ崎市の国道134号(海岸通り)までの区間(延長9.6km)が開通しています。引き続き残る西湘バイパスまでの区間(延長5.5km)の整備を進めます。

## シーサイドから新たなるスタート

国道134号(海岸通り)までの区間が開通しました。これからは、いよいよ海岸線に沿って西湘バイパスまでの整備を進めます。





# 快適に、便利に、安全にそしてより美しく

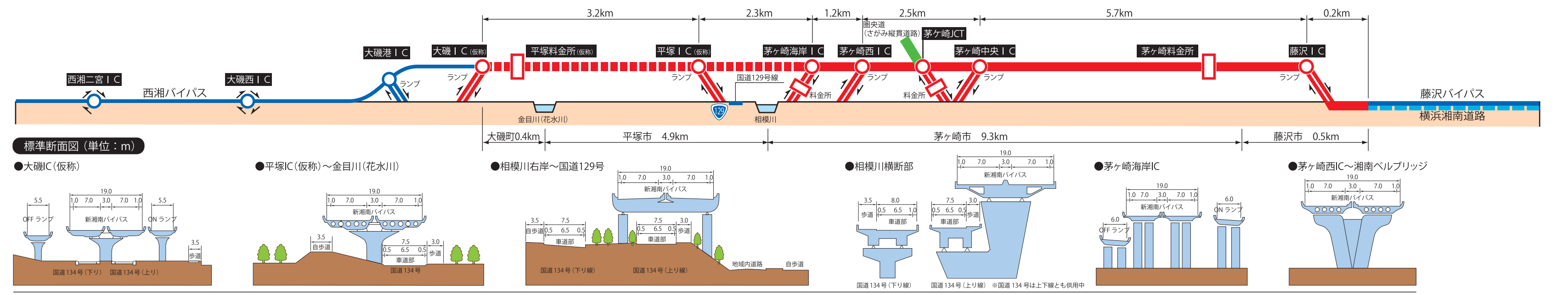
この地図は、国土地理院長の承認を得て、同院発行の5万分の1地形図を複製したものである。(承認番号 平22第報、第882号) 無断複写・複製・転載を禁じます。



まわりに暮らす人、走る人…  
みんなにやさしい道路です

## 第1期概要【藤沢IC～茅ヶ崎西IC】

第1期区間は、国道1号の藤沢ICから茅ヶ崎西ICまでの延長8.4kmで、茅ヶ崎市の北側を高架構造で通る4車線の自動車専用道路です。  
昭和44年4月16日に「城南～西久保」間が(藤沢大磯線として)、昭和47年9月8日に「西久保～下町屋」間がそれぞれ、都市計画決定され、昭和63年3月30日に全線開通しています。  
平成25年4月には、茅ヶ崎市西久保において圏央道(さがみ縦貫道路)と接続する茅ヶ崎JCTが開通しています。また起点側では横浜湘南道路の整備が進められています。



## SHIN SHONAN BYPASS



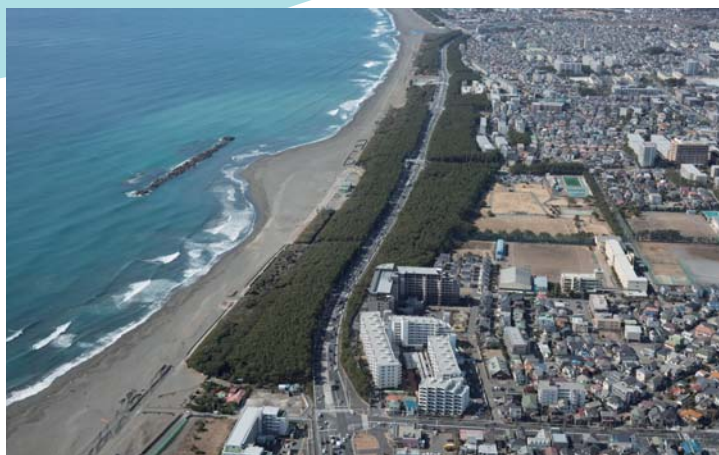
# より“魅力的な湘南”へ

## 第II期概要【茅ヶ崎西IC～大磯IC（仮称）】

茅ヶ崎海岸インターチェンジ付近



平塚インターチェンジ（仮称）付近



大磯インターチェンジ（仮称）付近

第II期区間は、国道1号とアクセスする茅ヶ崎西ICから南下し、茅ヶ崎海岸ICからは、国道134号に沿って平塚市を經由し、大磯町で西湘バイパスに接続します。4車線で高架構造の自動車専用道路として計画され、昭和63年9月27日に都市計画決定、平成7年12月25日に茅ヶ崎西IC～茅ヶ崎海岸IC（延長1.2km）が開通しています。インターチェンジは茅ヶ崎海岸IC、平塚IC（仮称）、大磯IC（仮称）の3箇所の計画です。

### 茅ヶ崎地区に新しい ランドマークが誕生しました

小出川渡河部にアーチを描く“湘南ベルブリッジ”は、湘南海岸へのゲートとして地域のランドマークとなっています。アーチの高さは40.7mで、桁を吊るオレンジ色のケーブルが光にあたって美しく輝きます。

### 国道134号の 渋滞対策も進められています

国道134号の渋滞対策として、相模川渡河部が平成22年3月に、相模川右岸～西湘バイパス間も平成27年3月に全線が4車線で開通しています。

## ■ 設計の諸元

### 一般国道1号新湘南バイパス

区 間	起点:神奈川県藤沢市城南 終点:神奈川県中郡大磯町大磯
延 長	15.1km
道路規格	第1種第3級
設計速度	80km/h
車 線	3.5m×4車線

### 藤沢IC~茅ヶ崎中央IC間高架橋下の一般道路

道路規格	第4種第1級
設計速度	60km/h
車 線	3.25m×4車線

### 茅ヶ崎海岸IC~大磯IC間高架橋下の国道134号

道路規格	第4種第1級
設計速度	60km/h
車 線	3.25m×4車線(国道129号以東) 3.25m×2車線(国道129号以西)

## 国土交通省

横浜国道事務所

〒221-0855 神奈川県横浜市神奈川区三ツ沢西町13-2  
TEL 045 (311) 2981 (代表)

## 中日本高速道路 株式会社

本社

〒460-0003 愛知県名古屋市中区錦2-18-19  
TEL 052 (222) 1620 (代表)

東京支社

〒105-6011 東京都港区虎ノ門4-3-1城山トラストタワー  
TEL03(5776)5600(代表)

厚木工事事務所

〒243-0032 神奈川県厚木市恩名1-14-13  
TEL 046(223)8721(代表)