

## 第4回 坂東パーキングエリア（仮称）調整会議 開催結果概要

○日 時：令和2年3月19日（木）

（新型コロナウイルス感染症拡大を受け、会議形式を中止し、各委員に対し、事務局にて個別に説明を実施）

### 〈議事要旨〉

国土交通省関東地方整備局、茨城県、坂東市及び東日本高速道路（株）関東支社の4者は、今回の調整会議において、以下のとおり意見交換し確認を行った。

- 道路事業者は、坂東PAに関する調査、設計を進めてきたところであり、早期整備を図るため、PA整備予定地内において3月下旬より工事に着手することとする。
- 坂東市において、PAと一体となった地域利便施設の施設規模、機能など、地域利便施設の基本方針について、検討状況を確認した。
- 地域利便施設の基本方針を坂東市より6月末までに公表する事を目標とする。

以 上

# 第4回 坂東パーキングエリア（仮称）調整会議 概 要

## 1. 日 時

令和2年3月19日（木）

（新型コロナウイルス感染症拡大を受け、会議形式を中止し、各委員に対し、事務局にて個別に説明を実施）

## 2. 出席者

大胡 賢一 国土交通省 関東地方整備局 道路部 計画調整課長

近藤 進 国土交通省 関東地方整備局 常総国道事務所長

羽成 英臣 茨城県 土木部 道路建設課長

奥貫 浩司 坂東市 都市建設部長

川口 真史 東日本高速道路（株） 関東支社 建設事業部 建設事業統括課長

増淵 善明 東日本高速道路（株） 関東支社 水戸工事事務所長

## 4. 議 事

### （1） 挨拶

- ・ 関東地方整備局 常総国道事務所長

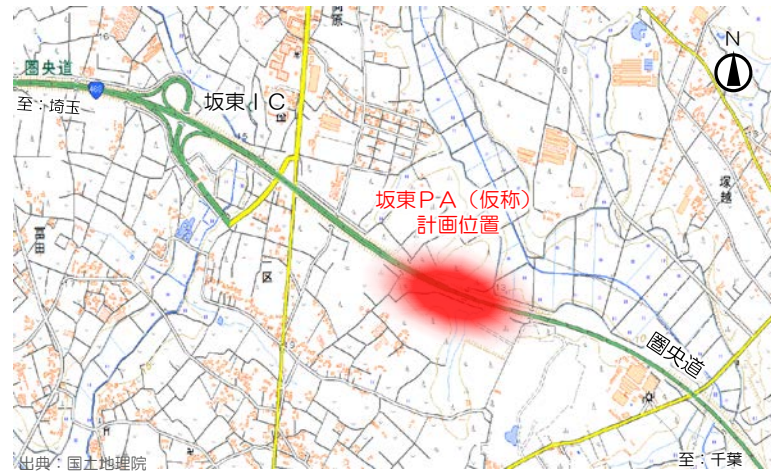
### （2） 議 事

- ・ 現在の検討状況について
- ・ 今後のスケジュールについて
- ・ その他

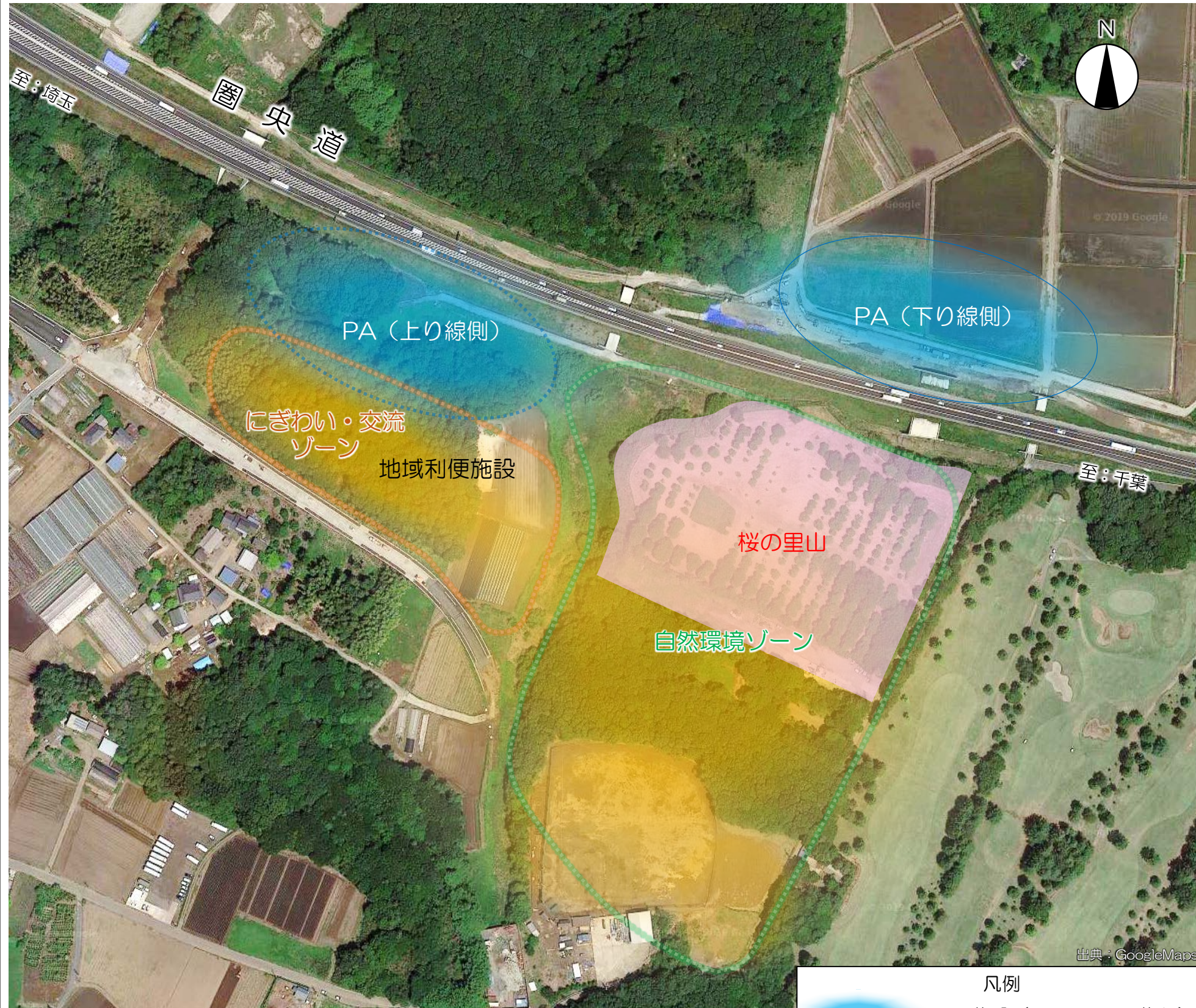
以 上

# 坂東パーキングエリア（仮称）整備概要

## ■位置図



## ■概ねの施設配置



## ■施設配置や規模

### ○OPAの施設配置・規模（駐車場）

上り線：約1万m<sup>2</sup>

下り線：約1万m<sup>2</sup>

### ○地域利便施設の想定利用者数および想定施設規模

想定利用者数：約59.5万人

想定施設規模：約1,900m<sup>2</sup>～2,400m<sup>2</sup>程度

## ■整備時期

○OPAの早期整備を図るため、道路事業者において3月下旬より工事に着手する。

○地域利便施設は、坂東市において施設の検討・整備を進める。

地域利便施設のゾーニングや施設規模をまとめた基本方針について、坂東市より6月末までに公表する事を目標とする。

※記載のゾーニングエリアについては、「坂東PA関連事業に関する整備方針検討委員会」（坂東市）の第2回委員会(R2.1月)より引用し、国で記載したものであり、今後、同委員会により議論のうえ決定するものである。

### 凡例

- : PA施設（国・NEXCO施行）
- : 地域利便施設（坂東市施行）
- : 地域利便施設ゾーニング（案）