

# H28 上三坂(上)築堤工事

茨城県常総市上三坂地先

鬼怒川左岸20.75k付近

新井土木株式会社

施工前



【施工前】2016年10月4日

完成



【完成】2017年6月30日

## 工事の工夫した点

～地域を元気に! イベントの積極的な開催～



【小学生見学会】

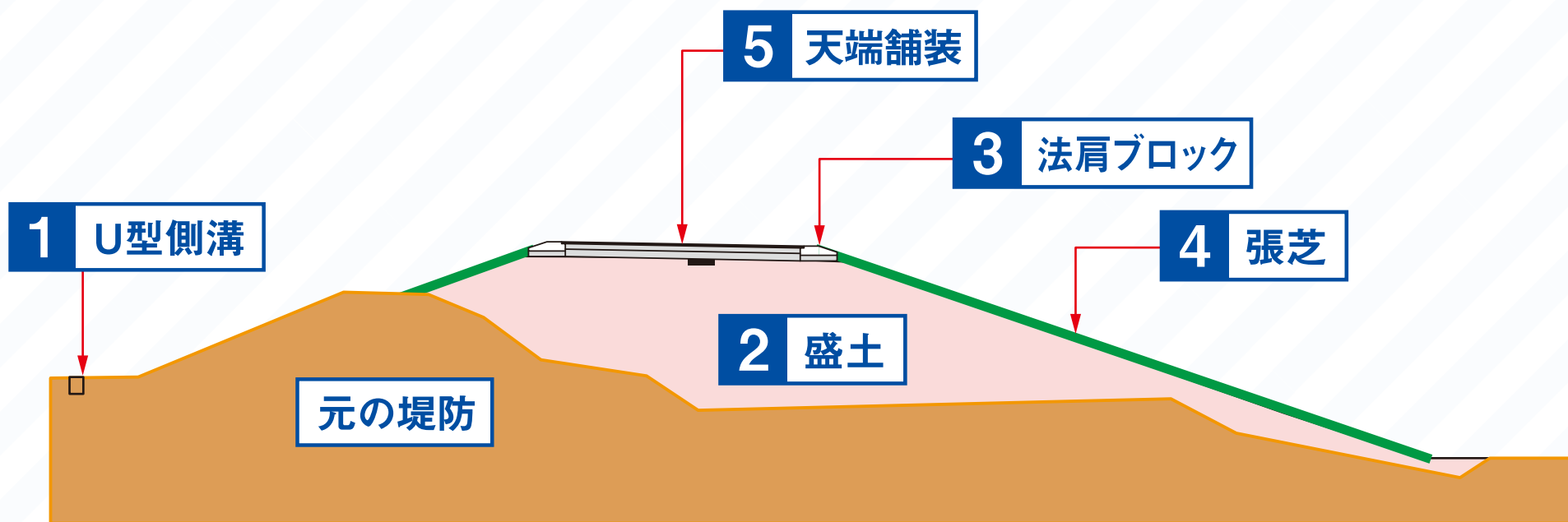
【重機体験】

【堤防開通式】

### 【技術屋のこだわり】

地域の方々とのコミュニケーションを深め工事へのご理解・ご協力を得ることに加え、被災した地域を元気にする為に何かできないかと考えました。この地域で工事を行う8社合同で工事見学会を開催して工事内容を説明するとともに、重機の試乗体験等を行いました。また、近隣小学生(石下小学校、玉小学校)を招待した工事見学会の開催、工事完成時には近隣住民の方々に参加して頂いた堤防の開通式などを開催しました。このようなイベントを開催することにより、住民の皆様にご理解をいただき、強固な堤防が完成することにより安心して生活して頂けるように情報を発信して地域を元気にするお手伝いにも積極的に取り組みました。

## 施工の状況



### ■工事諸元

施工延長 L=286.4m

#### ●築堤・護岸

- 盛土工34,900㎡ (ICT施工)
- 土質改良38,800㎡
- 法面整形9,070㎡ 張芝9,230㎡
- 表層1,591㎡ 縁石工502m
- 側溝工275m 光ケーブル配管工283m
- 付帯道路施設工1式 構造物撤去工1式
- 仮設工1式

## 現場に従事した人・施工した会社

### ■担当技術者 こだわりの技術屋

-  新井土木(株)  
現場代理人・  
監理技術者  
高槻 到
-  新井土木(株)  
若手技術者  
秋田 司

### ■現場従事者

- |        |        |       |
|--------|--------|-------|
| 高槻 到   | 新井 紀雄  | 江尻 雅之 |
| 大久保 勇治 | 谷口 智幸  | 田仲 進  |
| 谷中 進   | 田中 進   | 鴨下 陽一 |
| 中島 考之  | 結束 義晴  | 片倉 輝範 |
| 秋田 司   | 依田 祐二  | 倉持 喜弘 |
| 山本 信一  | 栗原 巳佐男 | 森川 貴文 |
| 坂入 由晋  | 入之内 英樹 | 松川 太蔵 |
| 吉原 鉄也  | 尾崎 武敏  | 杉山 友宏 |

### ■協力会社

- (株)共進補償コンサルタント
- (株)秀商 植村建設(株)
- サトウ工業(株) (株)沼田機業
- 国土開発工業(株) (株)栗原建材工業
- (株)仁平工務店 79パコンサルタント(株)
- (株)大新興業 (有)吉原グリーン
- (株)宮田組石工 (株)山信工務店
- 石塚重機(株) (株)新日本建設警備



鬼怒川緊急対策プロジェクト

「水防災意識社会」の再構築を流域・そして全国へ