

てんぼうつうろ あんない
展望通路のご案内

展望通路 A

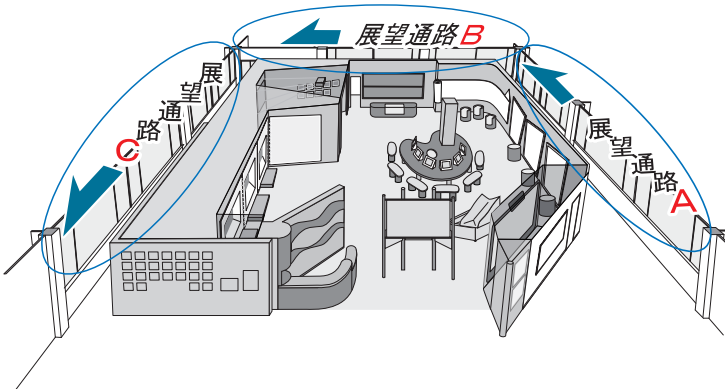
- 渡良瀬川管内の航空写真（デジタルオルソ）を展示しています。
- カスリーン台風に関するパネルを展示しています。

展望通路 B

- 台風や地震、竜巻などの自然災害のメカニズムや、防災に役立つパネルを展示しています。
- 近年の主な災害について展示しています。

展望通路 C

- 足尾の緑を取りもどす取り組みを紹介しています。
- 広報員が体験した活動などを紹介します。
- 水辺リングに寄せられた川の写真や、地元の方の作品などを随時展示しています。



ごあんない

わたらせ 川のふれあい館「せせら」
(渡良瀬グリーンプラザ3階)
 〒326-0046 栃木県足利市岩井町 465-1
 TEL&FAX 0284-44-3001

開館時間

4～6月及び9～3月
 平日・休日ともに 10:30～16:00

7～8月平日・休日ともに 9:30～16:45

休館日 毎週月・木曜日（祝日の場合はその翌日）

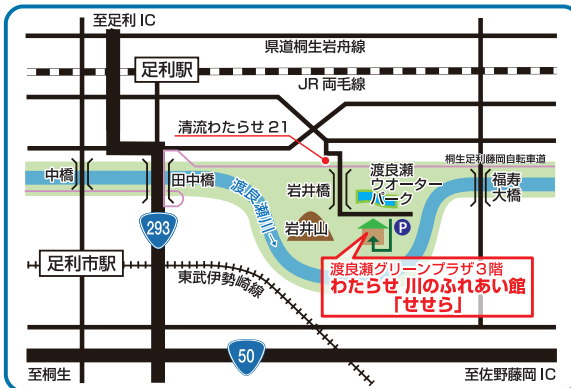
※7～8月の休館は木曜日のみ

年末年始（12/29～1/3）

入館料 無料

※館内は飲食禁止・禁煙です。食事と喫煙は所定の場所でお願います。
 ※ペットを連れての入館はご遠慮ください。

アクセス



最寄り駅 JR 両毛線 足利駅より徒歩 20 分
 東武伊勢崎線 足利市駅より徒歩 25 分
 自動車 東北自動車道 佐野藤岡 IC より 35 分
 北関東自動車道 足利 IC より 15 分

国土交通省 渡良瀬川河川事務所 調査課
 〒326-0822 栃木県足利市田中町 661-3
 TEL.0284-73-5558

川のふれあい館「せせら」についての情報は
 ホームページでもご覧いただけます。
<http://www.ktr.mlit.go.jp/watarase/>

わたらせがわりゆういき ぼうさいじょうほうとう はっしんしせつ
渡良瀬川流域防災情報等発信施設



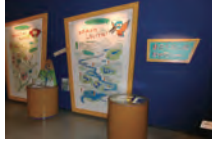
わたらせレポート

わたらせ川に関する情報や、周辺の地形図などを紹介しています。わたらせ川にサケが上ってくることを知っていますか？



水とくらしのギャラリー

「堤防」や「砂防ダム」が、みんなのくらしにどのように役立っているのかを紹介しています。ゲームやクイズも試してみよう。



わたらせ生物観察ファイル

わたらせ川とそのまわりには、さまざまな生きものがくらしています。鳥や昆虫、カエル、ヘビ…、こんなにいろいろな生きものがいるなんて、知っていましたか？



わたらせなんでもボード

台風で被害を受けたこともあり、ダム完成にみんな喜んでくれました。そんな、わたらせ川を中心とした歴史を、年表と写真でわかりやすく説明しています。



わたらせ情報パレット

おおきなパレットの形をしたテーブルにはパソコンがズラリ。クイズに挑戦して、わたらせ川のものしり博士になろう。



わたらせ淡水魚アルバム

水中散歩の気分が楽しめるミニ水族館です。2つの水そうで泳いでいるのは、わたらせ川の上流・中流・下流の代表的な魚。なんていう魚かわかるかな？



わたらせピンナップシアター

わたらせ川のことがよくわかる映画を大型スクリーンで見ることができます。わたらせ川の四季、歴史のはなしなど、見たい映画をタッチパネルで自由に選べます。



空から見た足利のまち

わたらせ川を中心に足利のまちを空から撮影しました。みんなの家や学校は見つかるかな？鳥になった気分です、探してみよう！



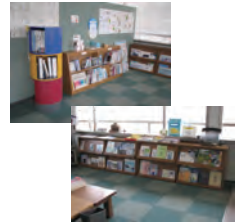
わたらせ川にかかる橋

わたらせ川にはいくつの橋がかかっているか知っていますか？見たことのある橋や、通ったことのある橋を探して、お気に入りの橋を見つけよう！



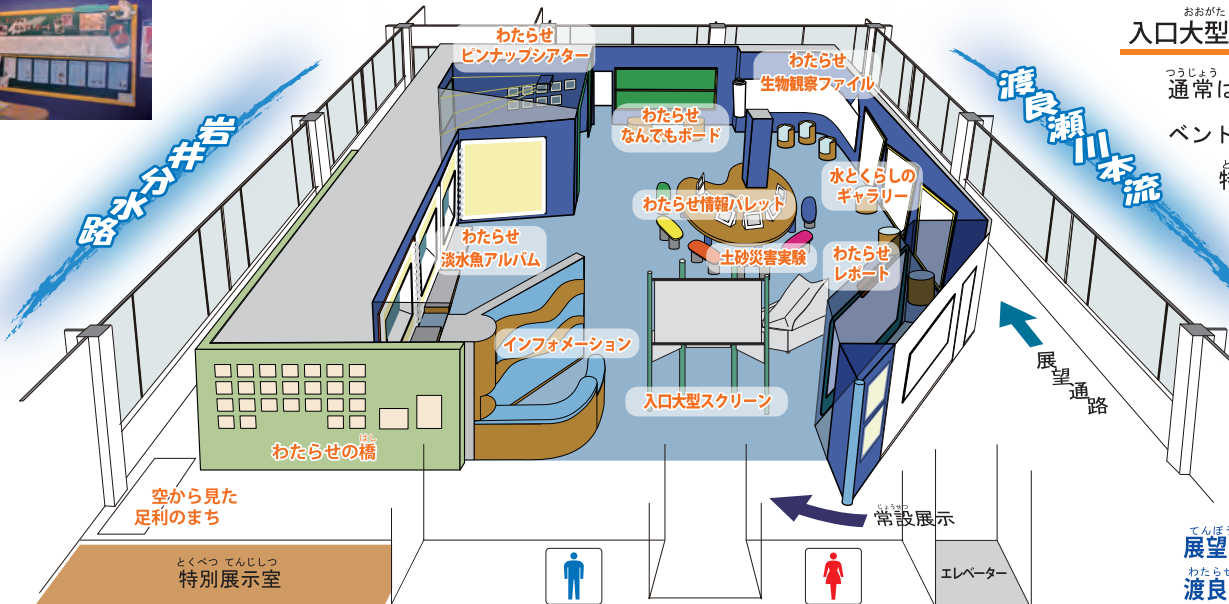
特別展示室

自然や生きものの本を読んだり、わたらせ川のビデオを見たりする部屋です。真ん中のテーブルでは工作をしたりイラストを描いたりできます。みんなの作品を飾ることもできます。



入口大型スクリーン

通常は、せせらの案内や過去に行ったイベントのようすなどを放映しています。特別展示や防災教室のときには、関連映像を放映したり、この前でワークショップが行われることもあります。



展望通路からは、わたらせがわはりゅう、渡良瀬川本流・岩井分水路が見えます