

# 台風第15号被害の取り組み

●巨大倒木の撤去作業状況 香取市吉原地先 (直径約1.5m、高さ20m以上)



9月22日 香取市より協力依頼(千葉県庁経由)

●巨大倒木の撤去作業状況 香取市吉原地先 (直径約1.5m、高さ20m以上)



9月23日～24日 倒木撤去

●あおぞら号による上空からの被害状況調査 (国土交通省防災ヘリコプター R1.9.13)



9月13日、国土交通省防災ヘリコプター「あおぞら号」による被害状況調査を千葉県と合同で行いました。

●建設業協会の協力によるブルーシート張り作業



9月17日～ 順次作業開始

●物資支援 (関東地方整備局は救援物資を千葉県内10市町へ輸送 R1.9.13・914)



●巨大倒木の撤去作業状況 香取市吉原地先 (直径約1.5m、高さ20m以上)



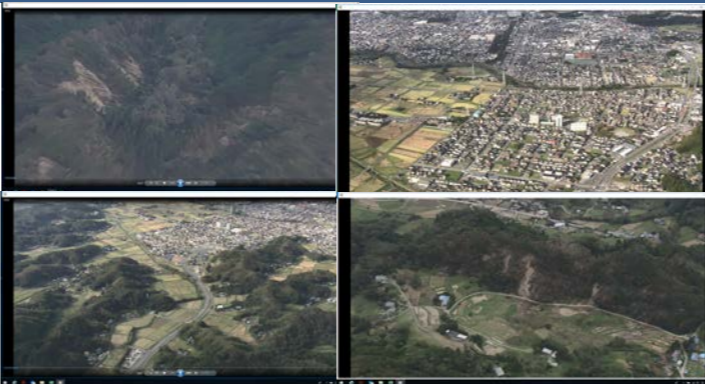
9月23日～24日 倒木撤去

●巨大倒木の撤去作業状況 香取市吉原地先 (直径約1.5m、高さ20m以上)



9月24日 14:45頃 撤去完了  
15:30 市道通行止

●あおぞら号による上空からの被害状況調査 (国土交通省防災ヘリコプター R1.9.13)



●建設業協会の協力によるブルーシート張り作業



9月17日～ 順次作業開始

●物資支援 (関東地方整備局は救援物を要望のあった自治体へ輸送(R1.9.17～))

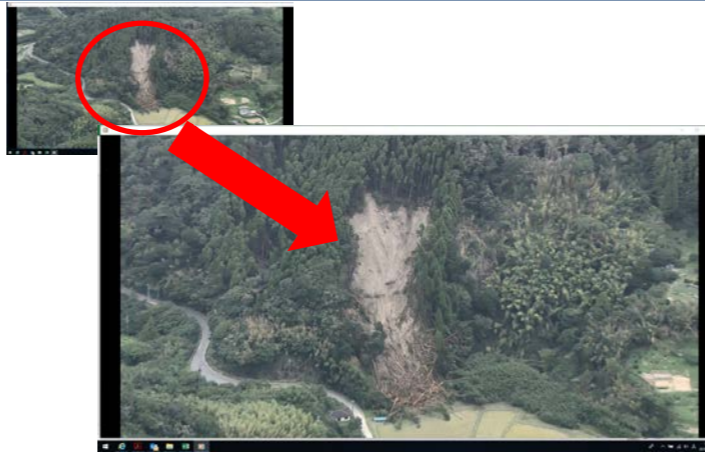


●巨大倒木の撤去作業状況 香取市吉原地先 (直径約1.5m、高さ20m以上)



9月23日～24日 倒木撤去

●あおぞら号による上空からの被害状況調査 (国土交通省防災ヘリコプター R1.9.13)



●建設業協会の協力によるブルーシート張り作業



9月20日～ 順次作業開始