

わたらせ砂防通信

WATARASE-SABO TIMES



国土交通省 関東地方整備局 渡良瀬川河川事務所 大間々・足尾砂防出張所 編集・発行
 大間々：〒376-0101 群馬県みどり市大間々町大間々1204 Tel.0277-72-1664 Fax.0277-72-1669
 足尾：〒321-1513 栃木県日光市足尾町向原5-17 Tel.0288-93-2151 Fax.0288-93-4087
<http://www.ktr.mlit.go.jp/watarase/>

創刊のあいさつ

わたらせ砂防通信創刊にあたりごあいさつをさせていただきます。大間々砂防出張所長高橋です。日頃より地域のみなさまにおかれましては、我々が行う砂防事業に対しご理解ご協力を賜り厚く御礼申し上げます。近年、多発する集中豪雨や地震などにより、全国で土砂災害は頻発しております。今後もみなさまの生命・財産を守るために日々業務を行ってまいりますので、引き続きよろしくお願い申し上げます。

今回「わたらせ砂防通信」として当出張所と足尾砂防出張所合同で日光市足尾町、群馬県桐生市、みどり市について広く情報を発信させて頂く事になりました。

大間々砂防出張所では、近年工事を行っているみどり市花輪地区の花輪床固群、黒保根町下田沢の岩下沢砂防堰堤の補強などをご紹介していく予定ですので、よろしくお願い申し上げます。

大間々砂防出張所長 高橋 臣夫

猛暑が続く折から、皆様にはますますご清栄のこととお慶び申し上げます。また、平素より砂防事業につきまして、ご高配を賜り厚く御礼申し上げます。足尾砂防出張所長の武田です。

さて渡良瀬川河川事務所では「わたらせ砂防通信」を創刊し、皆様に砂防事業に関する情報をご提供させていただくことになりました。現在工事を継続している松木川一号砂防堰堤の改築、今後新規に工事を予定している餅ヶ瀬川一号砂防堰堤改築、仁田元工事用道路補修などの情報を順次発信してまいります。

工事場所の周辺には、日本百名山の皇海山、シャクナゲで有名な黒檜岳、庚申山はコウシンソウの自生地として貴重な環境を持っている場所があり、観光客が絶え間なく訪れます。地域の皆様、観光に訪れた方に、ご迷惑をかけないよう工事を進めてまいりますので、今後ともご理解・ご協力をお願い申し上げます。

足尾砂防出張所長 武田 秀昭

土砂災害防止月間実施報告



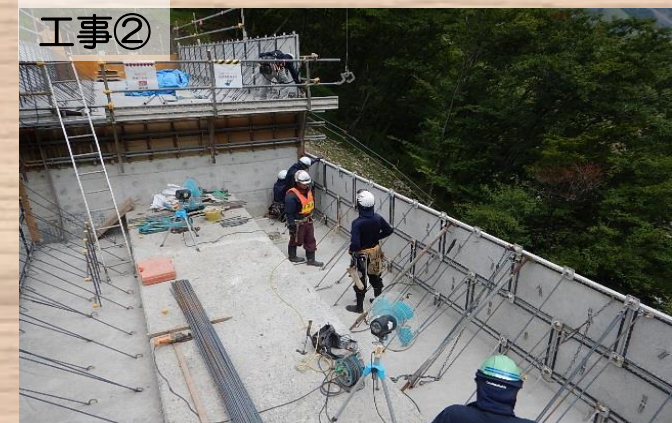
国土交通省と都道府県では、梅雨や台風の時期を迎えるにあたり、毎年6月を「土砂災害防止月間」として定め、様々な取組を実施しています。

今年は6月28日に体験植樹をされた日光市立今市小学校の方々に、土砂災害防止月間の横断幕を持って頂き、撮影を行いました。「**子どもの夢や希望を実現する学校**」を目指し、様々な課外活動に取り組む今市小学校様には、毎年度足尾の緑化活動にご協力頂いております。

また、管内の小学校・中学校等に土砂災害防止月間のポスターを配布するなど、防災の啓発にも努めております。



工事① 期… H30 契約額… 9億981万3千円(税込) 受注者… 沼田土建(株) 箇所… 群馬県桐生市黒保根町下田沢地先	工事② 期… H29 契約額… 2億6989万2千円(税込) 受注者… (株)浜屋組 箇所… 栃木県日光市足尾町松木地先	管内工事情報 大間々・足尾両砂防出張所管内における8月5日現在の工事情報を掲載させていただきます。



工事安全パトロールについて



工事安全パトロールとは、工事現場で作業する人たちの安全を確保できるように点検しているもので、毎月実施しています。もちろん、普段の工事現場でも、内部的に安全点検しておりますが、この工事安全パトロールでは、事務所・出張所・各工事業者を問わず、毎回様々なメンバーで構成されているため、いつもとは異なった客観的な視点で点検することができます。毎回、新たなヒヤリハット（危険な事故災害には至らなくても、工事現場の中でヒヤリとしたこと、ハッとしたこと）につながりそうな危険性をお互い指摘し合い、より安全性を高めることになるため、今後も定期的に工事安全パトロールを実施して参ります。

大間々出張所管内工事の紹介

～花輪床固群①～

渡良瀬川河川事務所で現在施工されている砂防事業の内、最も大規模な工事である「花輪床固群」。渡良瀬川上流における砂防防災の軸として10年以上の長期計画で整備が進められています。

施工場所	群馬県みどり市東町地先
主な工種	導流堤290m、帯工5基、河道整正

Q：帯工とは？

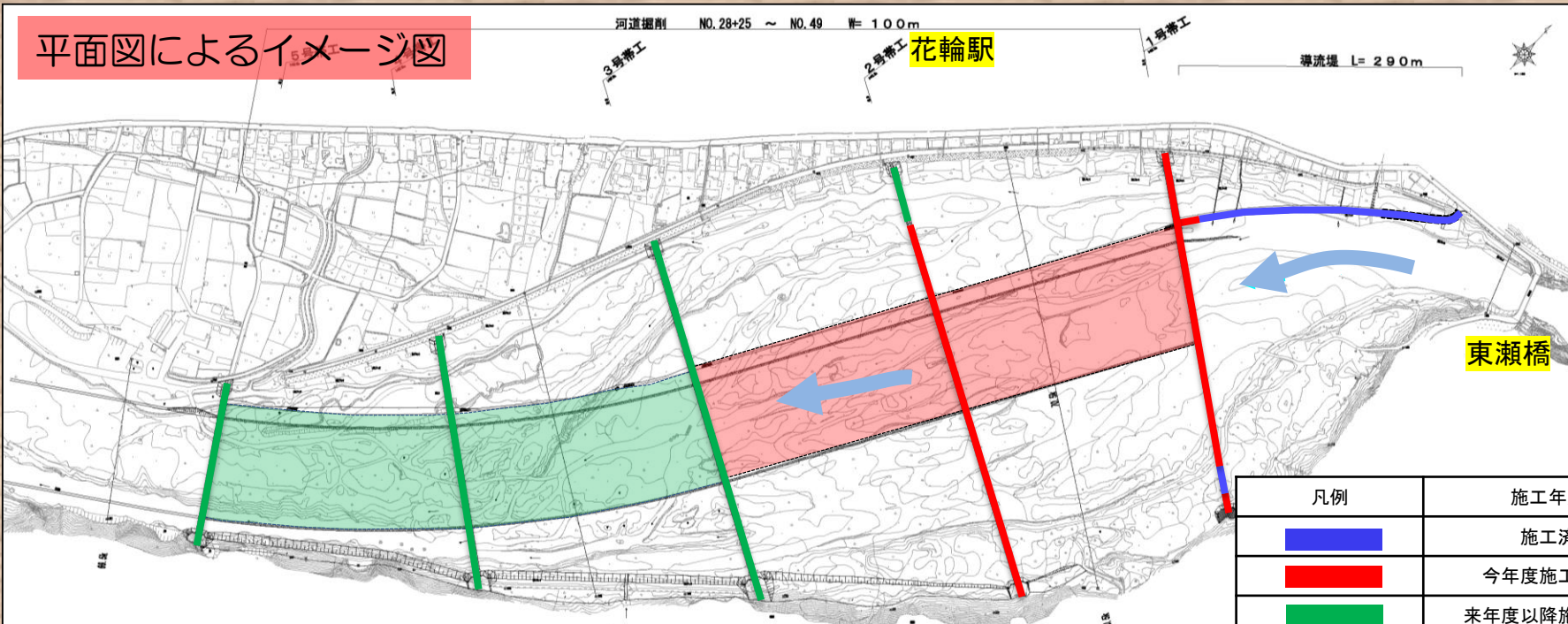
- 川を横切るように、帯状のコンクリート構造物を川底に設置して、川底の土砂が掘られすぎないようにします。
- 土砂が下流に流されて、下流の地域のはん濫の原因になることを防ぎます。
- 花輪地域では川の流れを中央によせ、安定して流す機能もあります。

Q：河道整正とは？

- 川の土砂を移動させて、川が安定して流れる道を作ります。

Q：導流堤とは？

- 川の流れの向きを調整します。
- 花輪地域では住宅地に向かって流れていた川の流れを、壁(導流堤)を作ることで川の中心によせます。



昭和25年



令和元年現在

※イメージ図のため、詳細な位置は実際とは異なる場合があります。※工事範囲は予定であり、実際とは異なる場合があります。