

令和元年8月15日(木)

国土交通省関東地方整備局

企 画 部

関 東 技 術 事 務 所

## 記者発表資料

### i-Construction技術講習会を開催します。

地上型レーザースキャナ(TLS)を使った測量・出来形管理の習得を目的としています

土木関係技術者を対象に、i-Construction技術講習会を開催します。

開催日時: 令和元年8月29日(木) 10:00~16:30

開催場所: 千葉県松戸市五香西6-12-1

関東技術事務所 建設技術展示館

主 催: 国土交通省 関東地方整備局

: 一般社団法人 日本道路建設業協会

協力団体: 一般社団法人 日本測量機器工業会

#### 【内容】

○ 関東地方整備局のi-Constructionの取り組み【座学】

○ 舗装のICT施工技術【座学】

○ 地上型レーザースキャナ(TLS)を使った測量と出来形管理

・施工計画から電子納品に至るプロセス等の説明【座学】

・TLSを用いた出来形管理要領(舗装工事編)等の説明【座学】

・TLSの精度確認、TLSの計測など【実技】

・ソフトウェアによるデータ処理および出来形帳票の作成の実演【座学】

・TLSの精度確認結果および解説【座学】

・i-Construction技術講習会への参加は、無料ですが、事前の申込が必要です。

・申込方法は、参加申込用紙に記入のうえ、事務局に送付願います。

#### 【建設技術展示館HP】

URL: <http://www.kense-te.jp/>

### 発表記者クラブ

竹芝記者クラブ

埼玉県政記者クラブ

千葉県政記者会

神奈川建設記者会

横浜海事記者クラブ

### 問い合わせ先

国土交通省 関東地方整備局

○企画部 施工企画課 課長補佐 かなざわ てつや 金澤 哲也 TEL:048-600-1347(内線:3457)

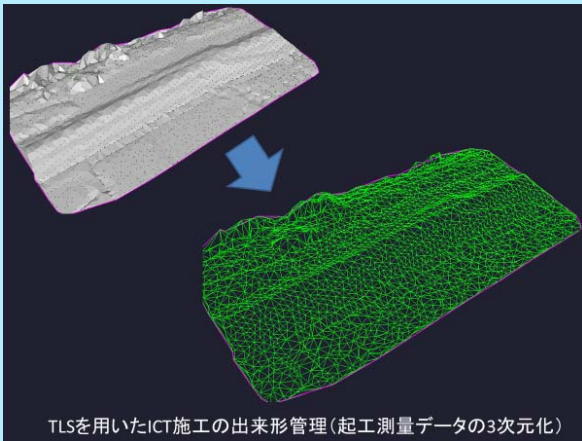
○関東技術事務所 副所長 くにがみ まさのぶ 国頭 正信 TEL:047-389-5121(代表)(内線:205)、施工調査・技術活用課長 かとう ひろし 加藤 浩志(内線:381)

# i-Construction技術講習会

関東地方整備局及び一般社団法人日本道路建設業協会では、技術者に向けた建設技術の情報提供を実施しております。その一環として、技術者育成のための「i-Construction技術講習会」を開催します。

平成28年度にi-ConstructionにおけるICT施工の土工に導入され、平成29年度には舗装工に導入が拡げられ、ICT舗装として直轄工事で発注されています。

本講習会では、i-Construction全般とICT舗装工の施工技術全般とTLS(地上型レーザースキャナ)の測量と出来形管理について理解する事を目的としております。技術力向上等の機会としてご参加下さいますようお願い申し上げます。



TLSを用いたICT施工の出来形管理(起工測量データの3次元化)



**日時：令和元年8月29日(木)**

10:00～16:30(受付9:30～)

**会場：建設技術展示館**

(千葉県松戸市五香西6-12-1関東技術事務所構内)

**定員：25名** (定員になり次第〆切ります)

## 申込方法

参加をご希望の方は、参加申込書を事務局に送付してください。

**主催：国土交通省 関東地方整備局、  
（一社）日本道路建設業協会**

**お問い合わせ先：  
会場については  
関東技術事務所 施工調査・技術活用課**

TEL 047-389-5124

**講習内容については  
（一社）日本道路建設業協会  
i-Pavement推進本部 事務局**

TEL 03-3537-3056

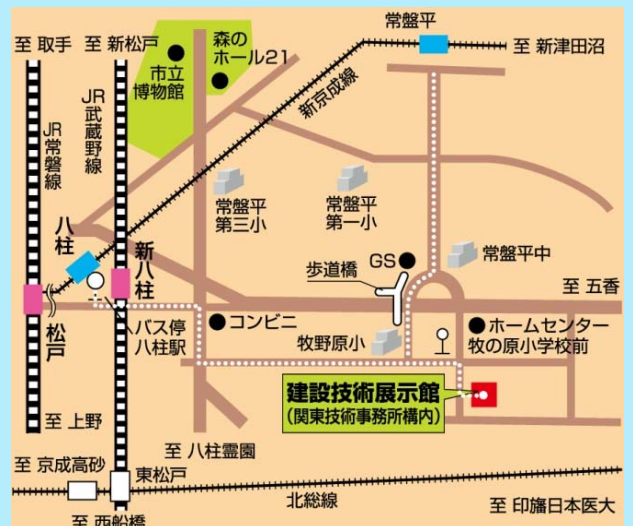
**参加費 無料**

**申込期限 令和元年8月26日(月)**

**対象者 土木関係技術者**

この講習会は、CPDSプログラム(5unit)に認定されています。

## 交通のご案内



JR新八柱、新京成線八柱駅下車新京成バス「牧の原団地行き」 牧の原小学校前下車徒歩2分

# i-Construction技術講習会

10:00～10:05

○ 挨拶

(関東技術事務所 所長 宮武 一郎)

10:05～10:35(座学)

○ 関東地方整備局のi-Constructionの取り組み

(関東地方整備局 企画部 施工企画課 課長補佐 金澤 哲也)

10:35～11:10(座学)

○ 舗装のICT施工技術

(一般社団法人日本道路建設業協会 技術委員会 委員 北添 慎吾)

11:20～16:10

○ 地上型レーザースキャナ(TLS)を使った測量と出来形管理

(一般社団法人 日本測量機器工業会)

① 施工計画から電子納品に至るプロセス等の説明【座学】 11:20 ～ 12:00

－ 昼 食 －

12:00 ～ 13:00

② TLSを用いた出来形管理要領(舗装工事編)等の説明【座学】 13:00 ～ 13:30

③ TLSの精度確認、TLSの計測など【実技】 13:30 ～ 14:30

－ 休 憩 －

14:30 ～ 14:40

④ ソフトウェアによるデータ処理および出来形帳票の作成の実演【座学】

14:40 ～ 15:40

⑤ TLSの精度確認結果および解説【座学】

15:40 ～ 16:10

16:10～16:30

○ 質疑応答

16:30

○ 閉会

FAX: 03-3551-3903

申込先 一般社団法人 日本道路建設業協会 関東支部

i-Construction技術講習会参加申込用紙

会社名

会社住所：〒

担当課

担当者名

TEL

FAX

No、	氏名	所属	連絡先（TEL）	CPDSの番号

※CPDSの学習履歴申請は事務局が行います。必要な方はCPDS番号を記載して下さい。講習会当日は、CPDS技術者証等の持参をお願いいたします。

■問合せ先

(一社)日本道路建設業協会 事務局 松田、加藤

TEL: 03-3537-3056 matsuda@dohkenkyo.or.jp katou@dohkenkyo.or.jp