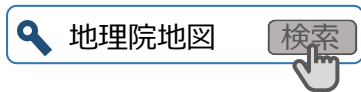


③ 地形（治水地形分類図）「3. 地形の特徴から学ぶ（気づく）」

川が作りだした地形の特徴を知るために、治水地形分類図より地形の分類を確かめ、地図をご自身の地区に差し替えて、小学校など目印となるものを確認しておきましょう

3-1 地理院地図 (<https://maps.gsi.go.jp/>) にアクセス

検索サイトより「地理院地図」を入力し検索



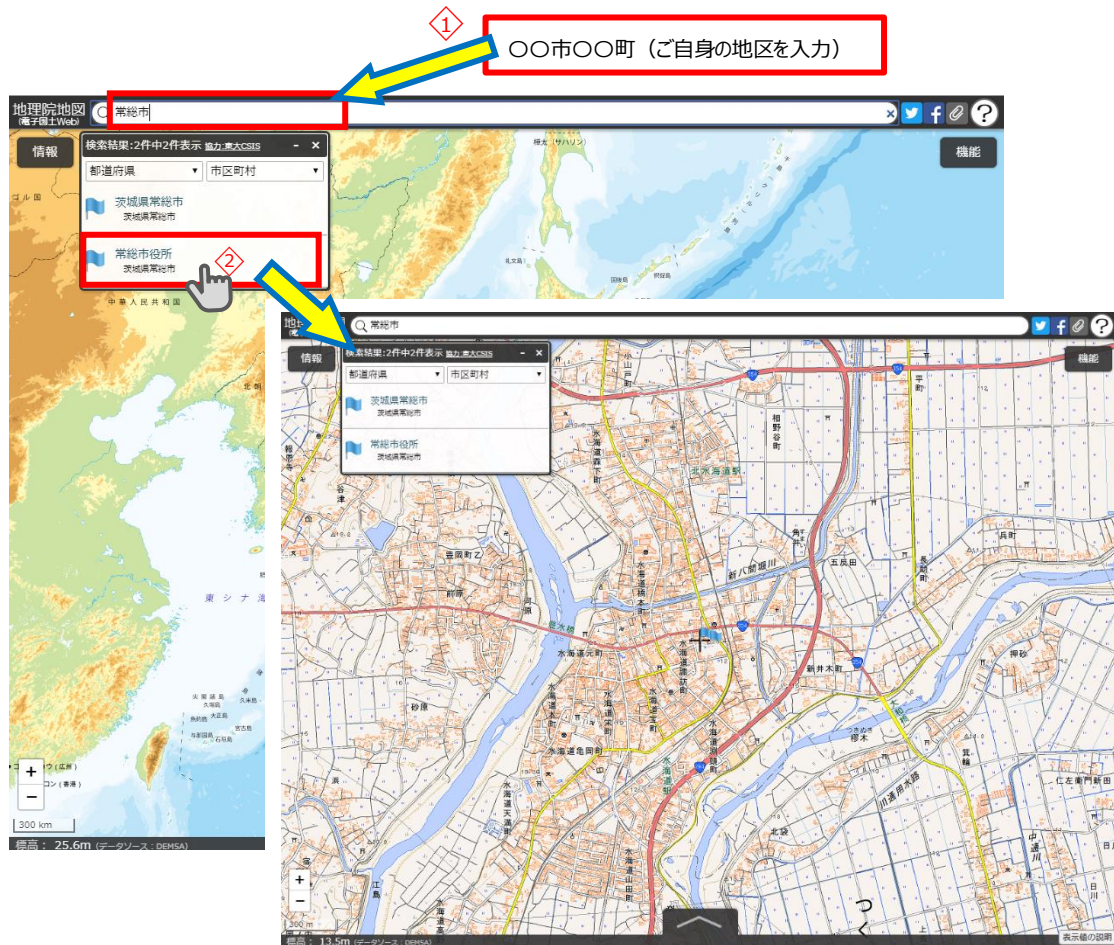
国土地理院ホームページより



3-2 地区の選択

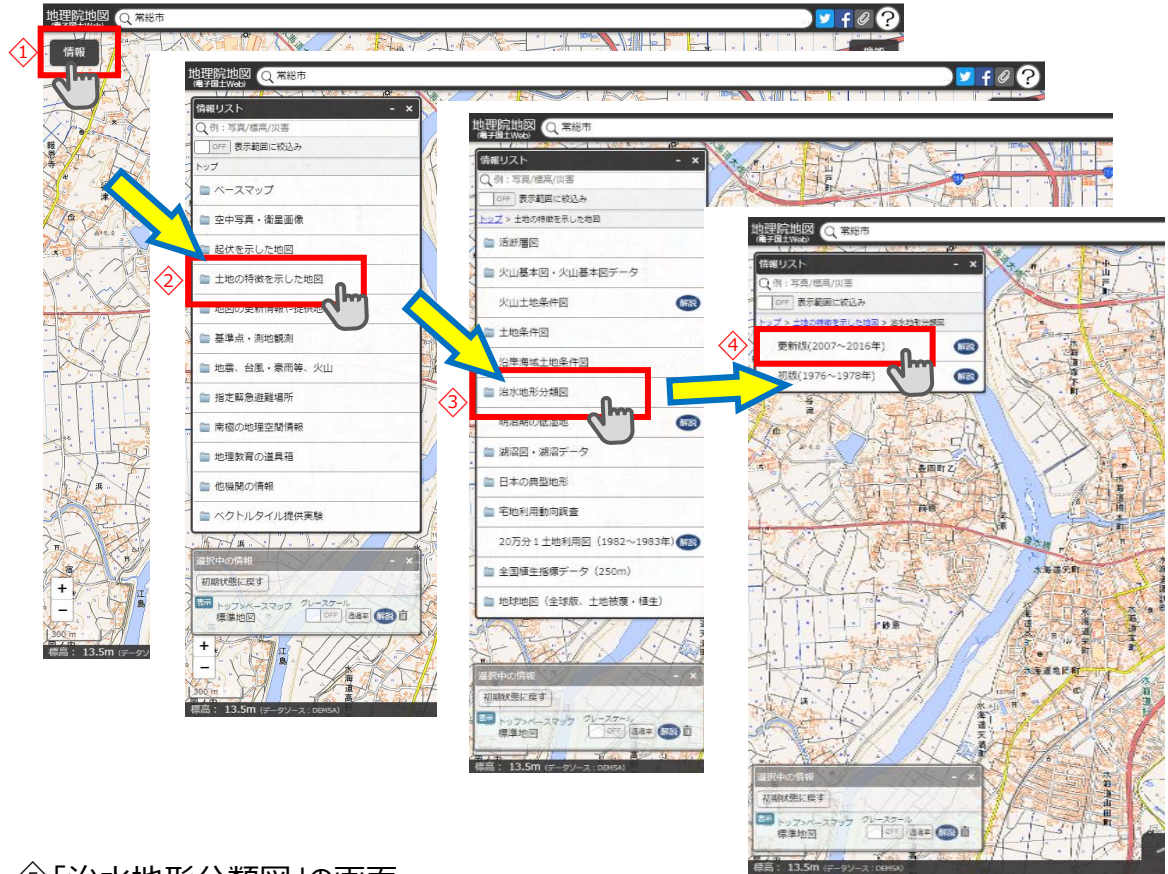
① サイト上の「例：」にご自身の地区を入力（〇〇市〇〇町）

② ご自身の地区を選択

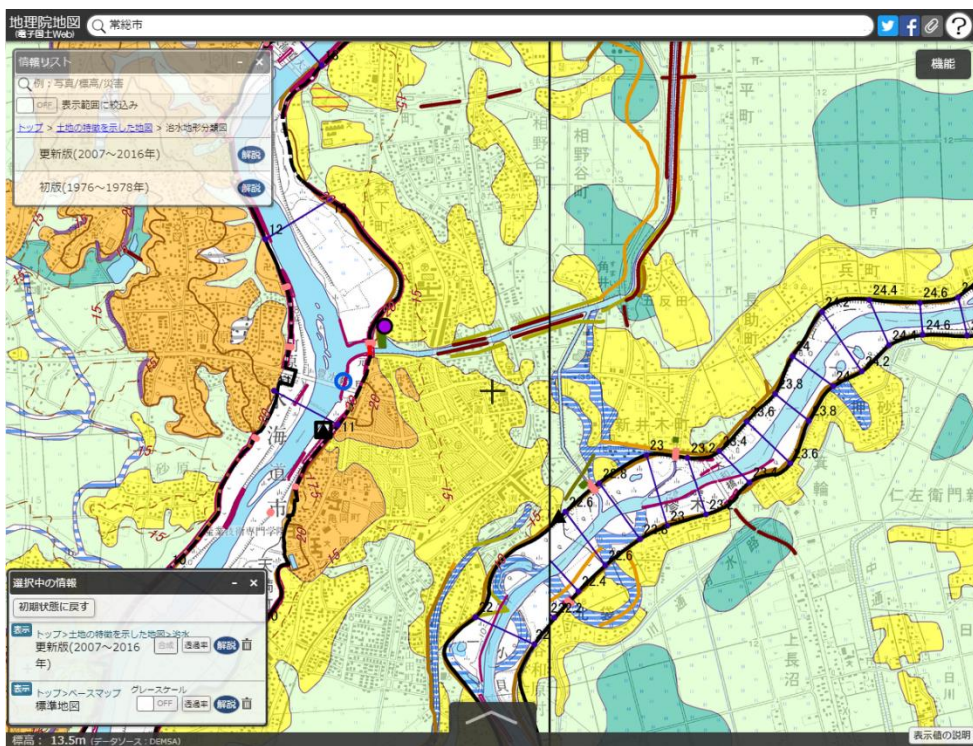


3-3 治水地形分類図の表示

- ① サイト左上の「情報」ボタンをクリック
- ② 「土地の起伏を示した地図」ボタンをクリック
- ③ 「治水地形分類図」を選択
- ④ 「更新版（2007～2014年）」を選択

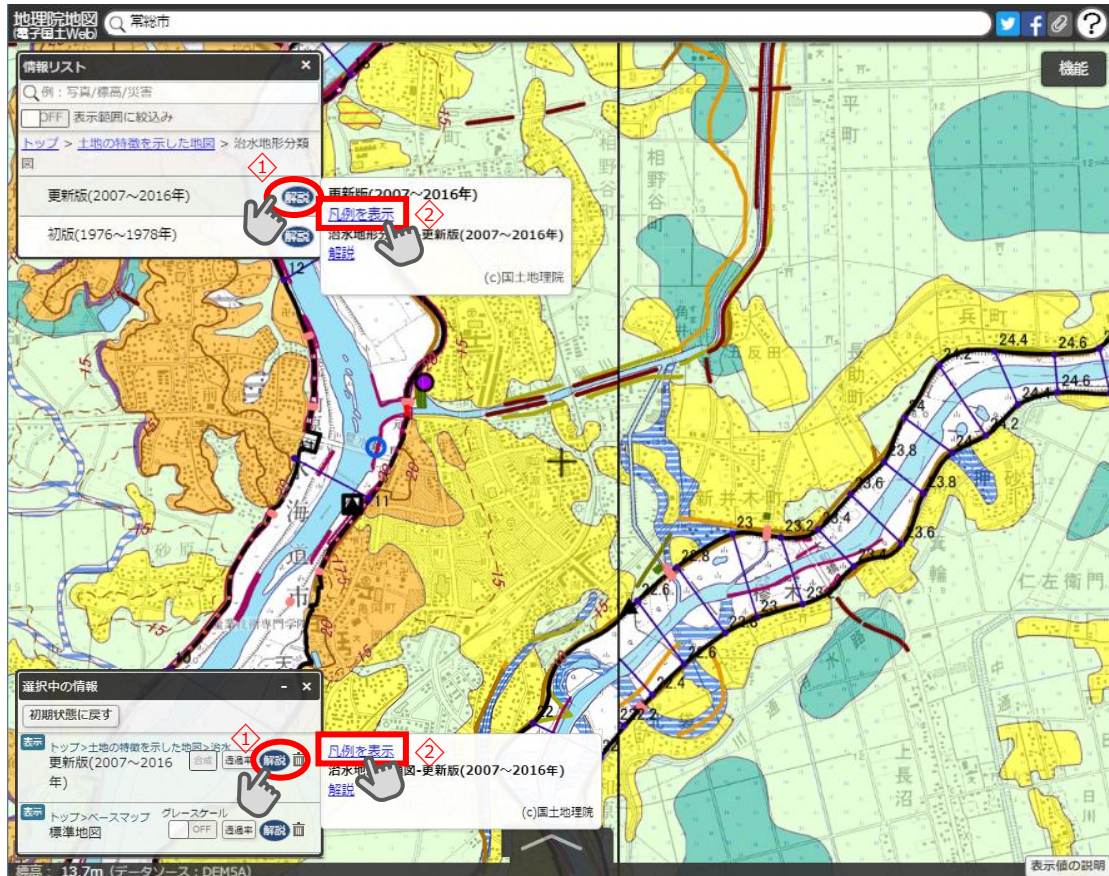


⑤ 「治水地形分類図」の画面



3-4 治水地形分類図の凡例の表示

- ①「情報リスト」ボックスあるいは「選択中の情報」ボックス内の「解説」ボタンをクリックすると、「凡例を表示」のボタンが表示される
- ②「凡例を表示」ボタンをクリックして、「凡例」を表示

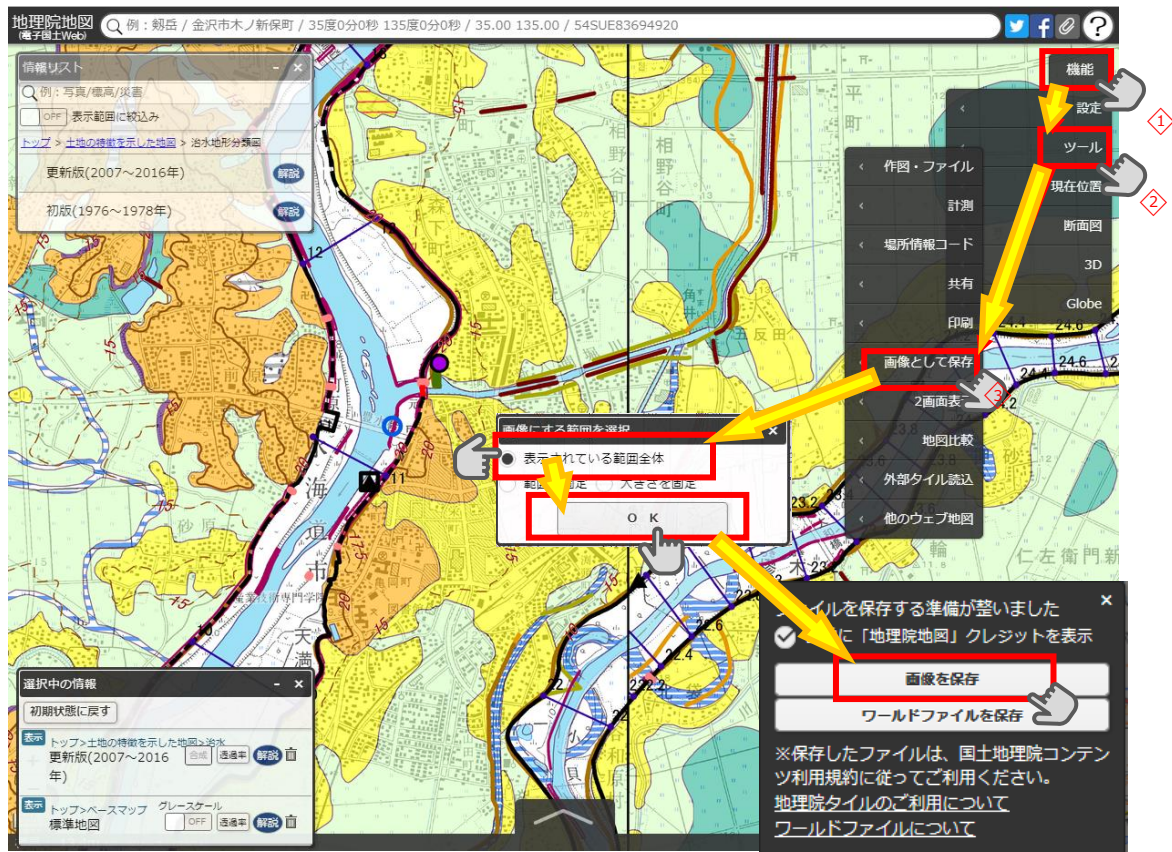


凡例

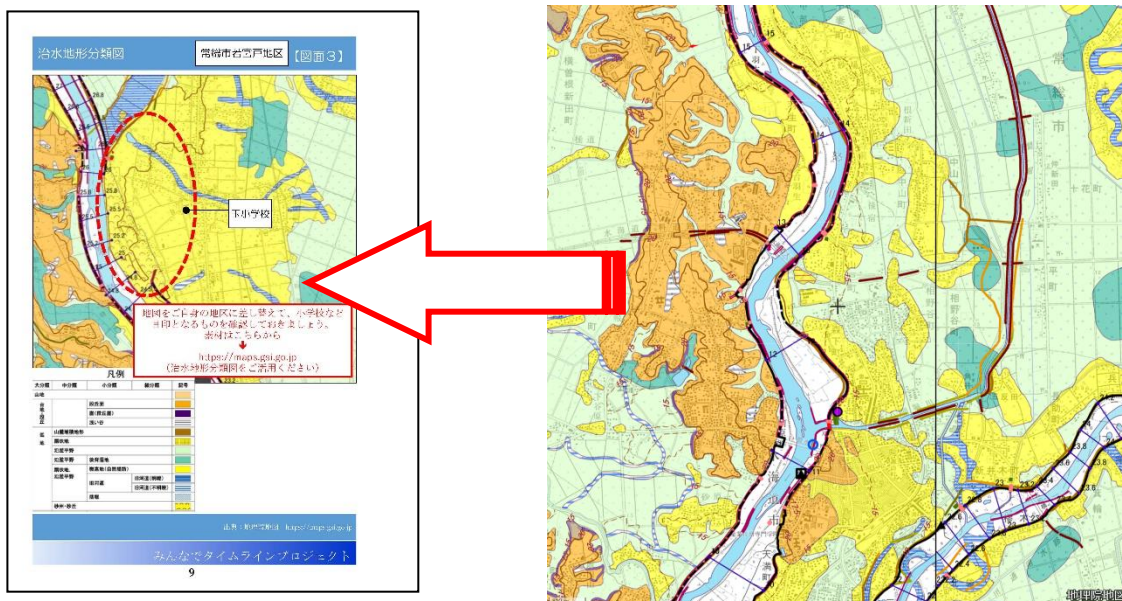
大分類	中分類	小分類	細分類	記号	大分類	中分類	小分類	細分類	記号		
山地	台地・段丘	段丘面	崖(段丘崖)		河川管理施設等	旧堤防	旧堤防	S.30年代後半～S.40年代前半			
			浅い谷					S.20年代			
			砂州・砂丘	干拓地					T.末期～S.初期		
				盛土地・埋立地					M.末期～T.初期		
人工改変地形	切土地	連続盛土		河川管理施設(許可工作物も含む)	堤防	堤防	完成堤防				
		旧河道	旧河道(明瞭)					暫定堤防			
その他の地形等	天井川の区間	現河道・水面	旧流路	S.30年代後半～S.40年代前半	河川工作物	護岸	護岸	水位観測所			
				S.20年代				流量観測所			
				T.末期～S.初期				水質観測所			
				M.末期～T.初期				雨量観測所			
				地盤高線				主曲線		樋門・樋管	
								補助曲線		水門・閘門	
			揚排水機場								
			事務所・出張所	事務所							
				出張所							
				距離標							
				測線							

3-5 「治水地形分類図」の画像の保存

- ① サイト右上の「機能」ボタンをクリック
- ② 「ツール」ボタンをクリック
- ③ 「画像として保存」を順にクリックして、手順に従い名前を付けて画像を保存する



3-6 保存した画像ファイルをマイ・タイムラインノートに挿入して貼り付ける。



※地理院地図の利用については、国土地理院コンテンツ利用規約

(<http://www.gsi.go.jp/kikakuchousei/kikakuchousei40182.html>) に従ってください。

※川の作る地形の特徴については、「山から海へ川がつくる地形

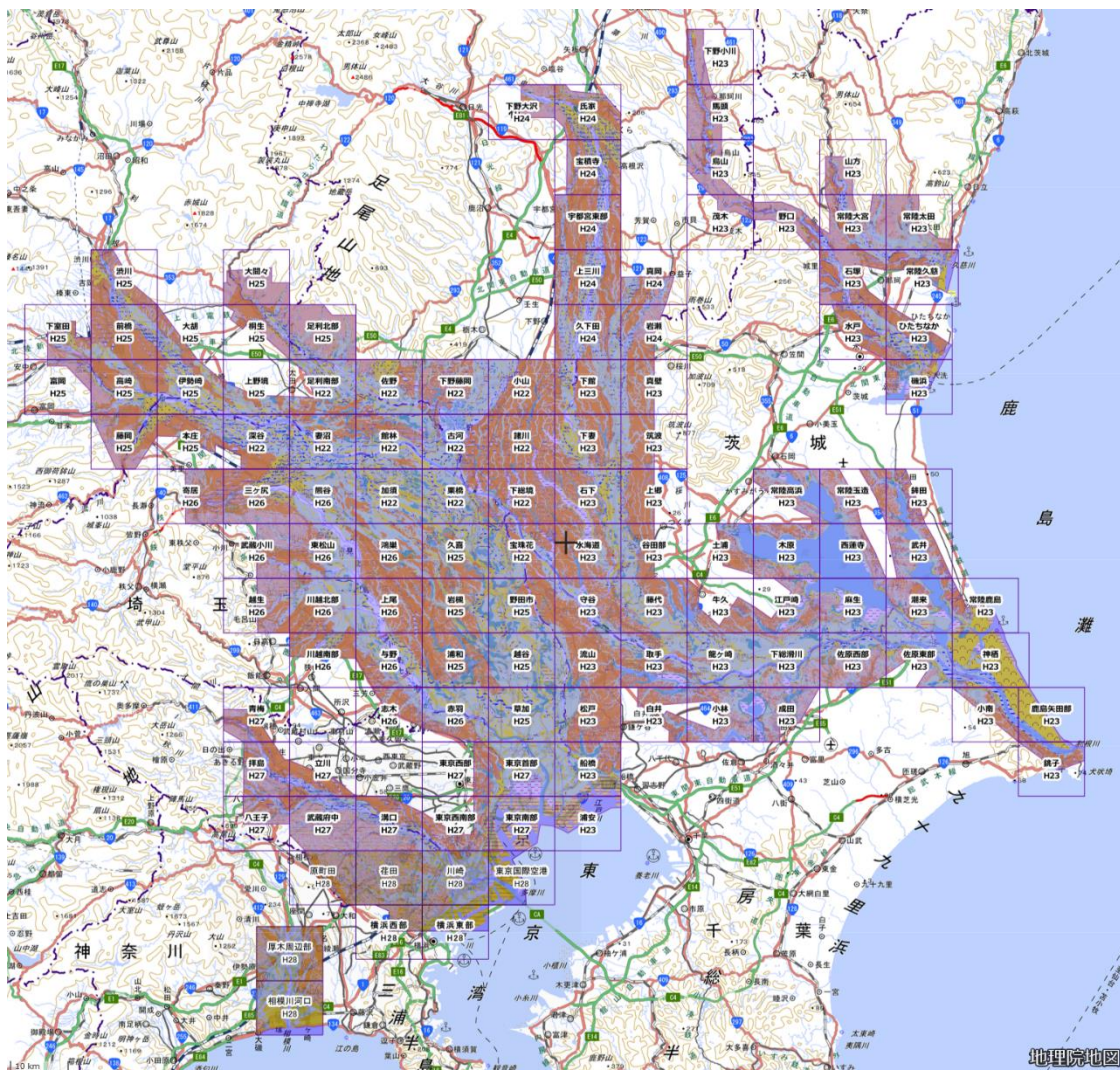
(http://www.gsi.go.jp/CHIRIKYOUIKU/kawa_0-1.html)」をご覧ください。



※治水地形分類図は、治水対策を進めることを目的に、国が管理する河川の流域のうち主に平野部を対象として、扇状地、自然堤防、旧河道、後背湿地などの詳細な地形分類及び河川工作物等が盛り込まれた地図です。

治水地形分類図には、昭和 51～53 年度にかけて作成された「初版（1976～1978 年度）」と、平成 19 年度から同地域で一部図式を変更した「更新版（2007～2016 年）」があります。

図名一覧 (http://www.gsi.go.jp/bousaichiri/fc_list_a.html)



<茨城県>

古河市

QRコード



守谷市

QRコード



結城市

QRコード



筑西市

QRコード



下妻市

QRコード



坂東市

QRコード



龍ヶ崎市

QRコード



つくばみらい市

QRコード



常総市

QRコード



八千代町

QRコード



取手市

QRコード



利根町

QRコード



つくば市

QRコード

※一部の地域



※パソコンでご利用の場合は QR コードをクリックしてください。各市町の「治水地形分類図」が表示されます。

<栃木県>

宇都宮市
QRコード
※一部の地域



上三川町
QRコード



小山市
QRコード
※一部の地域



益子町
QRコード
※一部の地域



真岡市
QRコード
※一部の地域



芳賀町
QRコード
※一部の地域



矢板市
QRコード
※一部の地域



塩谷町
QRコード
※一部の地域



さくら市
QRコード
※一部の地域



高根沢町
QRコード
※一部の地域



下野市
QRコード
※一部の地域



※パソコンでご利用の場合は QR コードをクリックしてください。各市町の「治水地形分類図」が表示されます。