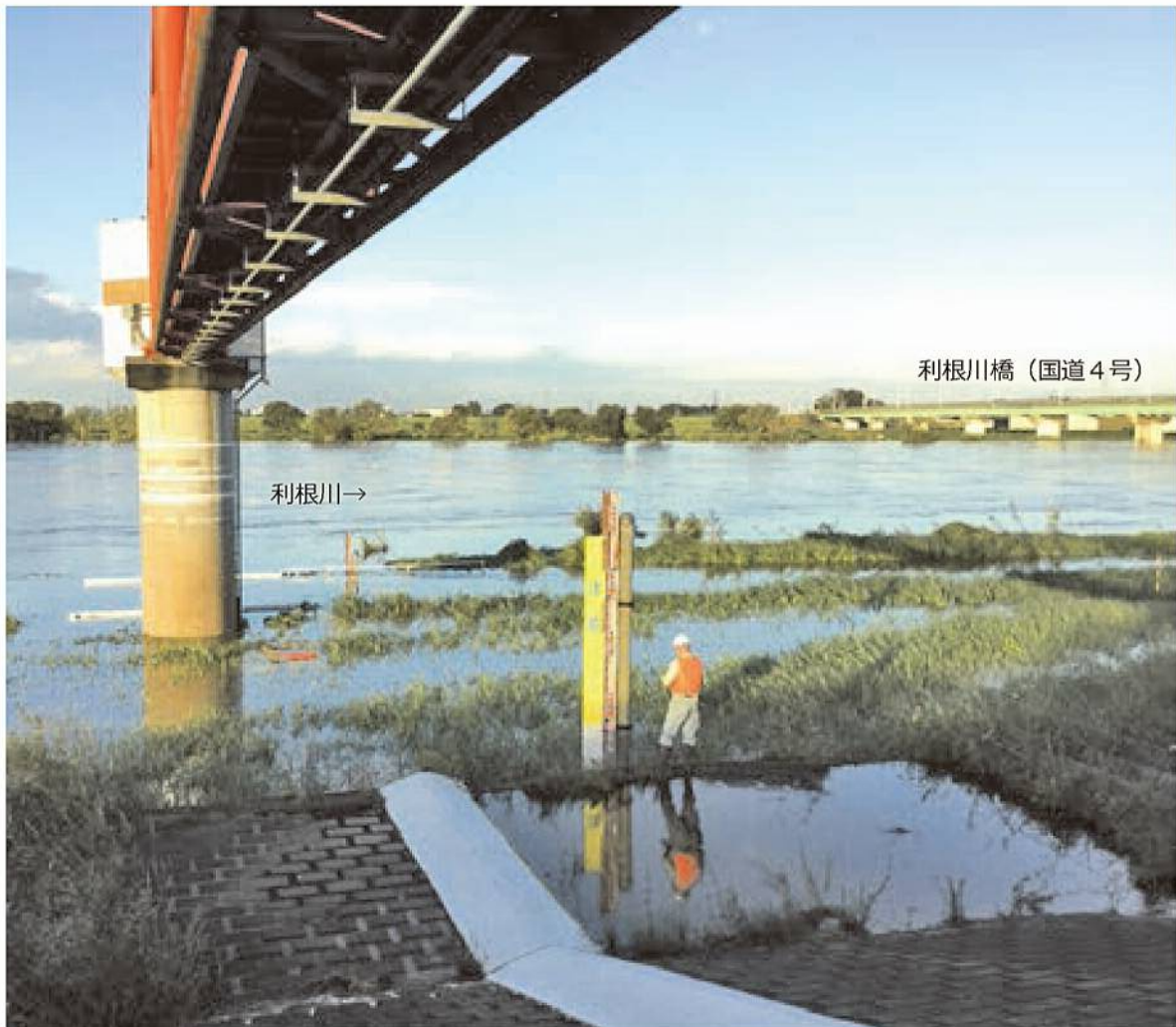


利根川だより4



「平成30年10月 台風24号 栗橋水位観測所(埼玉県久喜市) 出水状況写真」
撮影:平成30年10月1日17時

- Contents
- 平成31年度主要事業
 - 利根川上流河川事務所管内出張所のご案内
 - 利根川上流河川事務所公式Twitter紹介

第196号 190401 発行

国土交通省 利根川上流河川事務所

TEL 0480-52-3952 URL <http://www.ktr.mlit.go.jp/tonejo/>

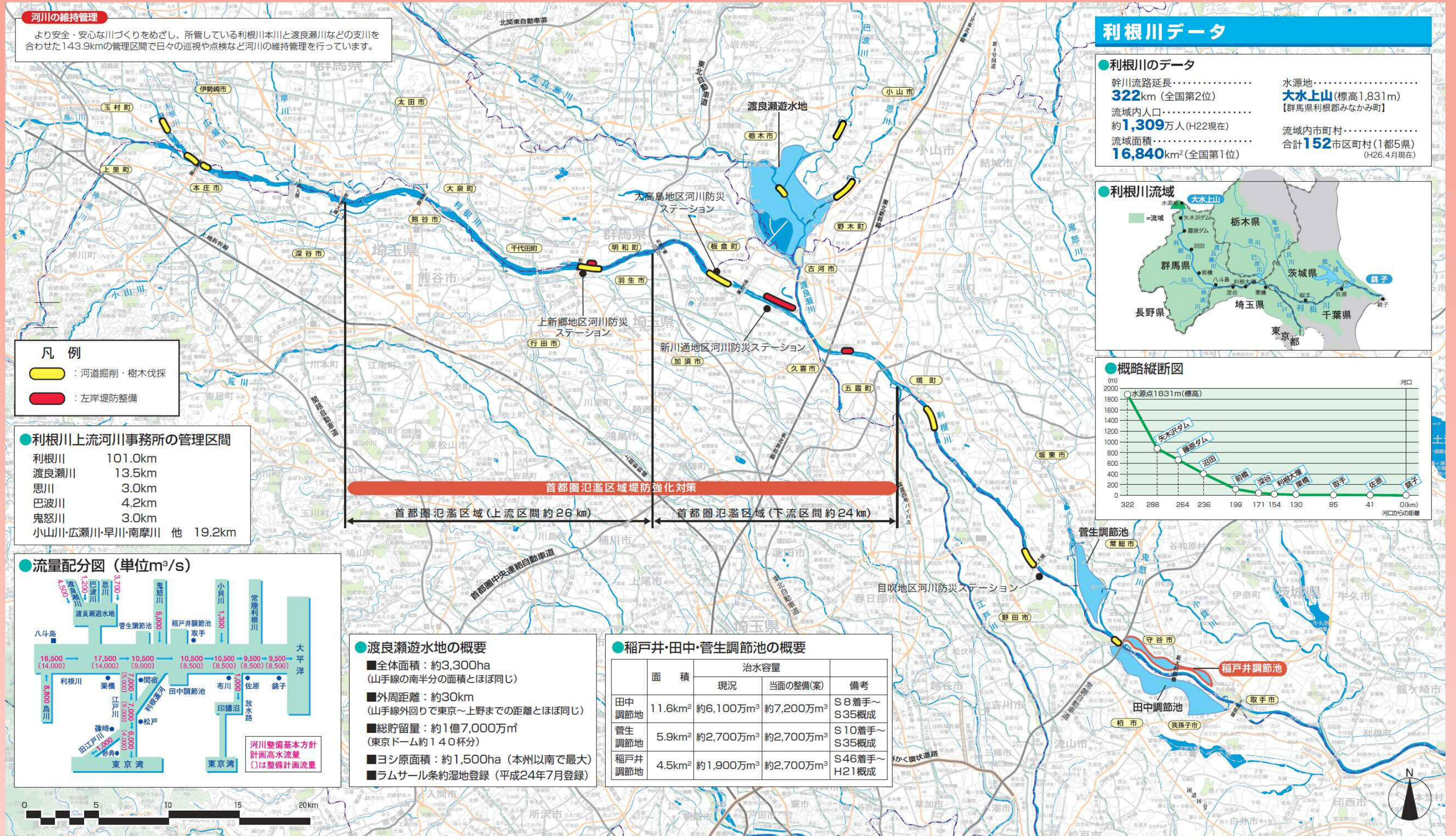


当事務所では、利根川と緑の深い「静御前」を治水のイメージキャラクターとして位置付けています。

安全で快適な利根川へ向けて、様々な事業を推進しています。

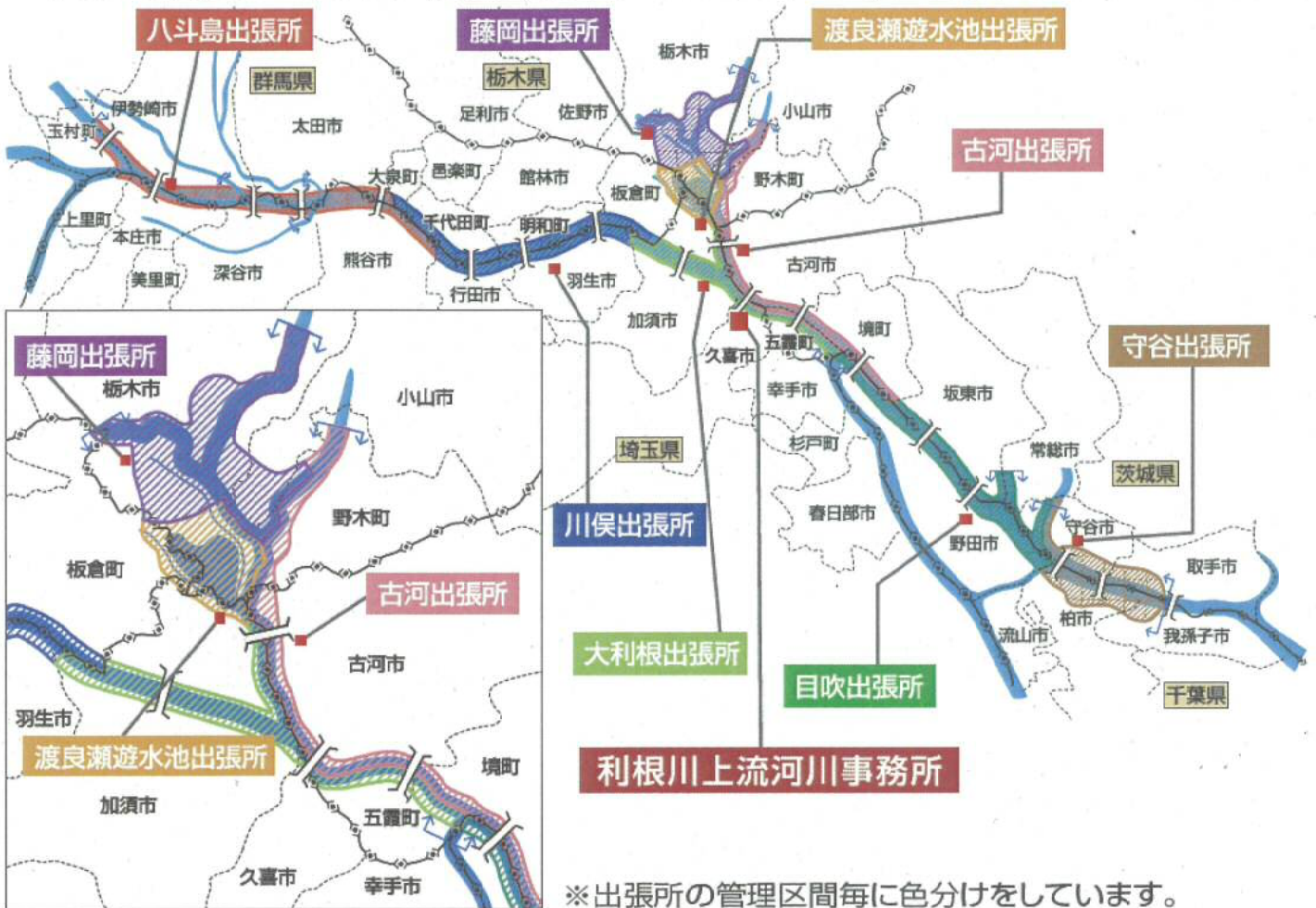
利根川流域のより効果的な施設整備を推進するため、当事務所では、「ハード、ソフトの危機管理体制の整備」を最大のテーマとして、各種課題を踏まえた利根川上流の整備を目指します。

平成31年度 主要事業



利根川上流河川事務所管内出張所のご案内

各出張所では、管理区間における河川の管理、河川工事の監督、河川巡視、河川利用に関する許可申請窓口の他、川に関する相談も承っています。お気軽に御来所下さい。



渡良瀬遊水池周辺の管理区間図

八斗島出張所 〒372-0827 群馬県伊勢崎市八斗島乙913 TEL.0270-32-0168	大利根出張所 〒349-1153 埼玉県加須市新川通700-6 TEL.0480-72-8360	守谷出張所 〒302-0116 茨城県守谷市大柏355-7 TEL.0297-48-2441	古河出張所 〒306-0036 茨城県古河市桜町4-8 TEL.0280-22-0487
川俣出張所 〒348-0051 埼玉県羽生市本川俣840 TEL.048-563-1992	目吹出張所 〒278-0001 千葉県野田市目吹1482 TEL.04-7122-3014	藤岡出張所 〒323-1104 栃木県栃木市藤岡町藤岡 TEL.0282-62-2142	渡良瀬遊水池出張所 〒349-1203 埼玉県加須市柏戸345 TEL.0280-62-2420

利根川上流河川事務所公式Twitter

https://twitter.com/mlit_tonejo/

事務所からのお知らせ、工事に関すること、利根川の四季や動植物などなど、頻繁につぶやいています。
是非、フォローに!



誌面についての率直な意見・感想をお待ちしています。郵便・FAX・ホームページ・メールにてお知らせください。

利根川上流河川事務所 〒349-1198 埼玉県久喜市栗橋北二丁目19番1号

TEL 0480-52-3952 FAX 0480-52-3964 E-mail ktr-tonejo-keikaku@mlit.go.jp