

# 国道51号 大栄拡幅の事業経緯

昭和63年度	事業着手 (S53～11年度 ※騒特法による成田空港問題)
平成12年度	騒特法の基本方針に基づく都市計画手続き着手
平成13年度	都市計画決定(大栄IC～所交差点 4車線 延長1.5km 幅25.0m)
平成16年度	設計説明会実施、幅杭設置
平成17年度	用地買収着手

※騒特法(特定空港周辺航空機騒音対策特別措置法)

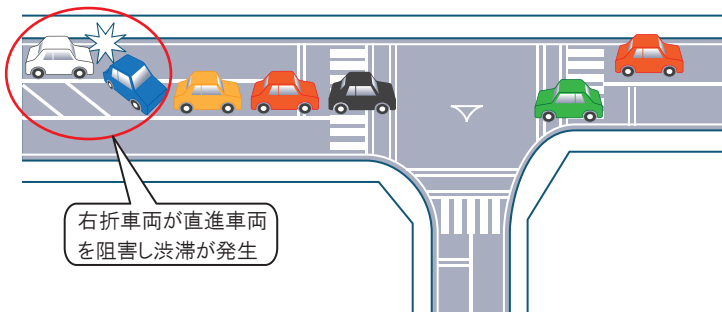
航空機の騒音による障害を防止するとともに、空港と調和の取れた計画的な土地利用を進めることによって、空港周辺地域の振興を図るために制定

## 当該区間の状況

当該区間では、主要渋滞箇所である桜田権現前交差点を中心に交通混雑が発生。小・中学校の通学路に指定されていますが、歩道が1m程度しかない狭い箇所が点在しています。また、カーブ区間が連続しており、特に桜田権現前交差点付近はカーブ区間内であることから見通しが悪く交通事故が発生しています。大栄拡幅の整備により、交通の転換が図られ、歩道幅員が広くなるとともに道路線形の見直しにより良好な道路空間の確保が期待できます。

### ①渋滞の状況

交差点で右折車両がつながることにより、直進車両の走行が妨げられ渋滞が発生。



右折車両が直進車両を阻害し渋滞が発生



桜田権現前交差点付近の交通状況 (千葉市方面を望む)



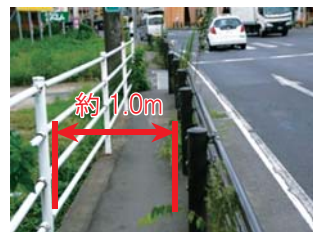
桜田権現前交差点付近の交通状況 (茨城県方面を望む)

### ②歩道の状況

沿線に存在する小学校、中学校の通学路となっているが、歩道幅員が狭隘。



通学路上の狭隘な歩道の状況 (桜田小～桜田権現前交差点付近)



①拡大

### ③交差点の形状

桜田権現前交差点付近はカーブ区間が連続しており、見通しが悪く交通事故が発生。



カーブ区間内の桜田権現前交差点 (茨城県方面を望む)

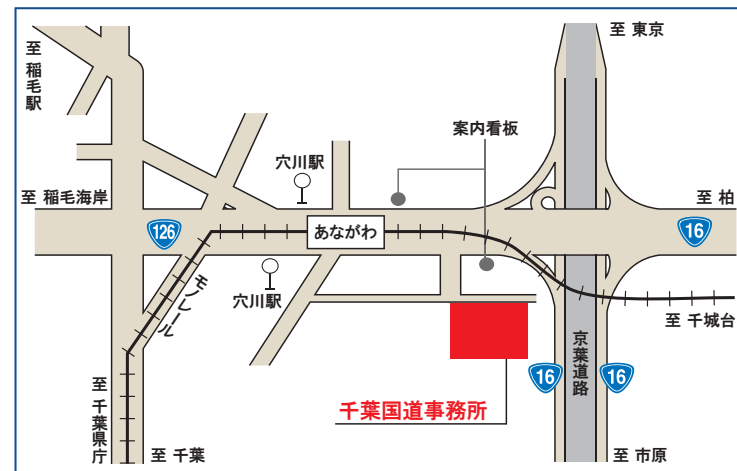


カーブ区間内の桜田権現前交差点 (千葉市方面を望む)

**国土交通省 関東地方整備局 千葉国道事務所**  
 〒263-0016  
 千葉市稲毛区天台5丁目27番地1号  
 TEL: 043-287-0311 (代表)  
 ホームページ: <http://www.ktr.mlit.go.jp/chiba/>  
 千葉国道事務所 Twitter: @mlit\_chibakoku

### アクセス

- 車 / 京葉道路 穴川インターより1分
- 電車 / JR稲毛駅(東口)にて「草野車庫行き」「こてはし団地行き」「山王町行き」「千葉センター行き」「ザ・クイーンズガーデン稲毛行き」のいずれかのバスに乗り、穴川駅で下車徒歩3分
- モノレール / JR千葉駅にて千葉都市モノレールに乗り換え穴川駅で下車、徒歩3分



■ 表紙衛星写真(C)PASCO/Includes material (C)JAXA

# ROUTE 51

一般国道51号

# 大栄拡幅



国土交通省 関東地方整備局 千葉国道事務所

<http://www.ktr.mlit.go.jp/chiba/>

ちばこく 検索