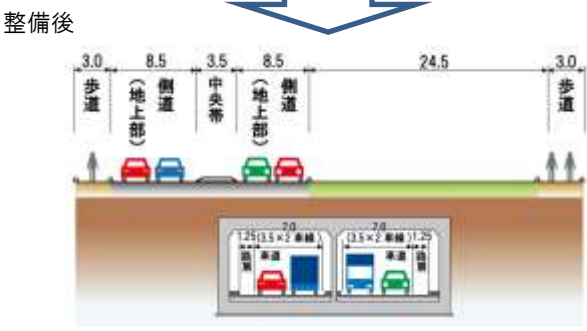
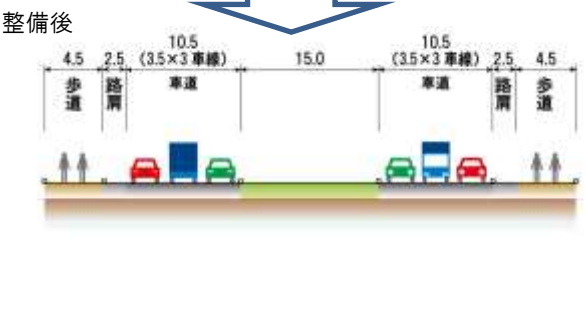


国道357号湾岸千葉地区改良の概要

- 国道357号 千葉西警察入口～ポートアリーナ前交差点間は、車線数に対し利用する交通量が多いことから渋滞が発生しており、車線数を増やす湾岸千葉地区改良を実施中。
- 平成27年5月、9月に平面改良区間(6車線化整備)4.0kmのうち3.4kmが開通。残る地下立体区間が12月22日に開通。



【整備前状況写真 市役所前交差点付近】



①対策後の効果 速度が向上し所要時間短縮

○平面改良区間と地下立体区間の段階的な開通により、ポートアリーナ前交差点から千葉西警察署入口交差点間の旅行速度が1.5倍に上昇、所要時間が5分短縮。



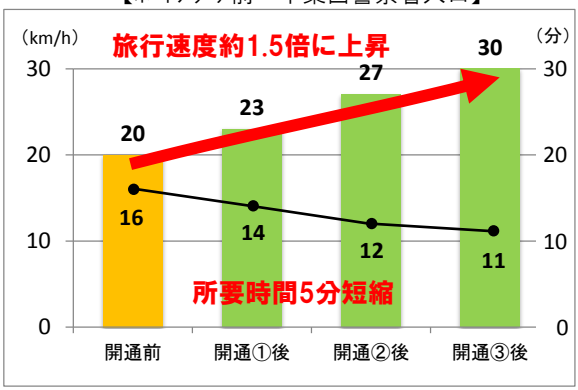
国道357号 登戸4交差点【開通前】



国道357号 登戸4交差点【開通後】



旅行速度(東京行き)
【ポートアリーナ前⇒千葉西警察署入口】



資料:ETC2.0データの下記の各期間の12時間平均値
 開通前:H27.2月~5月の4ヶ月間、開通①後:H27.6月~9月の4ヶ月、
 開通②後:H27.10月~12月の3ヶ月間、開通③後:H28.1月の1ヶ月間

②対策後の効果 主要交差点で発生していた渋滞が緩和

- 平面改良区間と地下立体区間の段階的な開通により、国道357号の登戸交差点及び市役所前交差点では渋滞が解消。また、稲毛浅間神社前交差点では、渋滞が約7割減少。
- 交差道路である国道14号は、渋滞が約9割減少し、市道では渋滞が解消。

■国道357号地下立体区間の渋滞緩和



国道357号稲毛浅間神社前交差点【開通前】



国道357号稲毛浅間神社前交差点【開通後】



国道357号市役所前交差点付近【開通前】

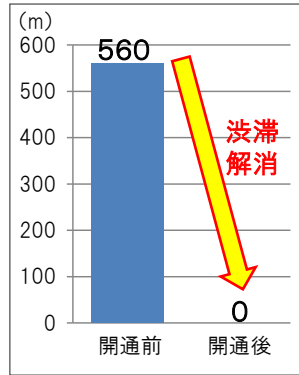
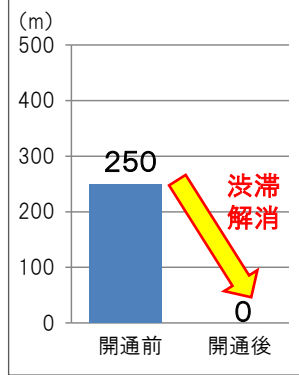
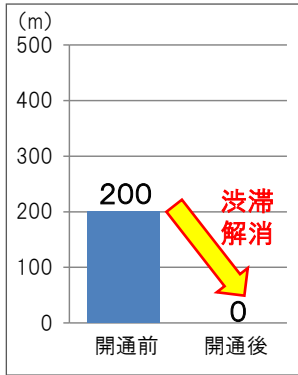
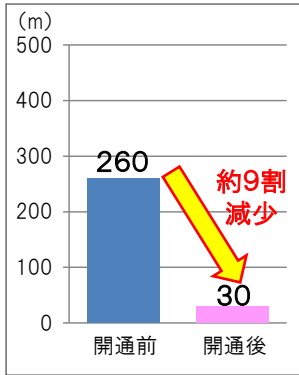
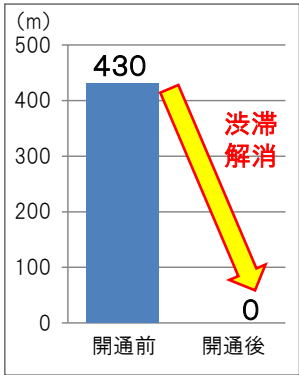
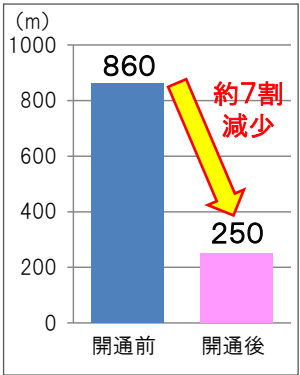


国道357号市役所前交差点付近【開通後】



■交差点の渋滞長

- ①稲毛浅間神社前交差点【木更津行き】
- ②登戸交差点【木更津行き】
- ③登戸交差点【国道14号】
- ④登戸交差点【市道】
- ⑤市役所前交差点【市道】
- ⑥市役所前交差点【東京行き】



③対策後の効果 平行する市道の交通量が減少

- 地下立体区間(登戸交差点～市役所前交差点間)の開通後には、国道357号の交通量は約1割増加。
- 国道357号と並行する市道の黒砂橋交差点、(仮称)千葉みなと駅西交差点では、交通量が約1割減少。

■国道357号地下立体区間及び周辺道路の交通量の変化



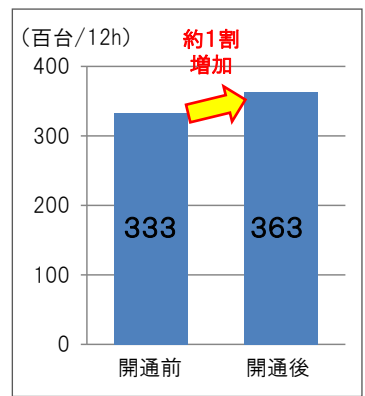
並行する市道(黒砂橋交差点)



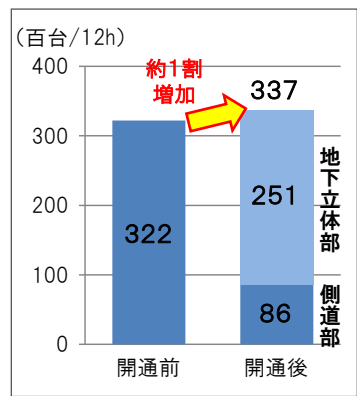
並行する市道(黒砂橋交差点)



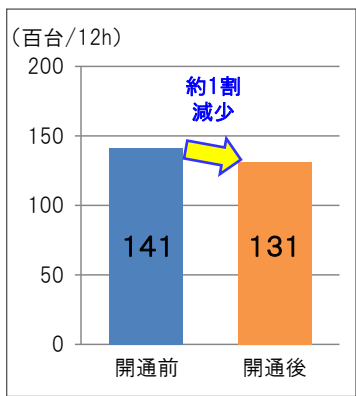
①運輸支局入口交差点【国道357号】



②登戸交差点【国道357号】



③黒砂橋交差点【市道】



④(仮称)千葉みなと駅西交差【市道】

