

国道20号 日野バイパス 工事説明会

平成30年2月3日
国土交通省関東地方整備局
相武国道事務所

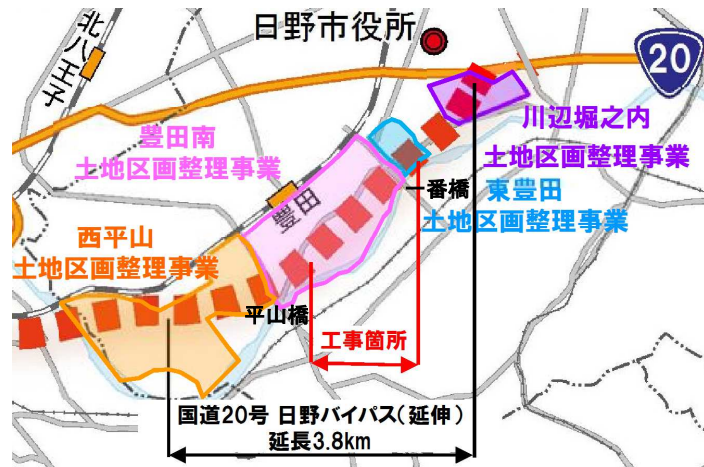
1. 歩道拡幅工事について

- ①工事概要について
- ②施工手順について
- ③工事工程について
- ④工事規制について
- ⑤工事中の連絡先について

2. 質疑応答

本日の説明会について

国道20号 日野バイパスとは

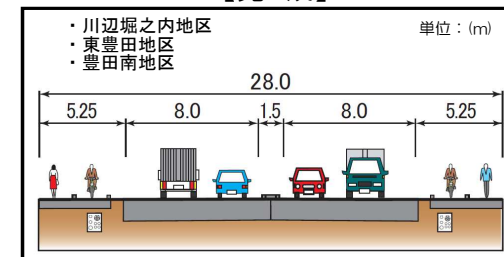


日野市のまちづくりと連携しながら、

- ・国道20号(現道)の渋滞緩和・安全性向上
- ・新たなまちづくりの支援
- ・圏央道へのアクセス道路
- ・救急医療施設への速達性の向上

を目的として、整備を進めているバイパス事業です。

【完成】



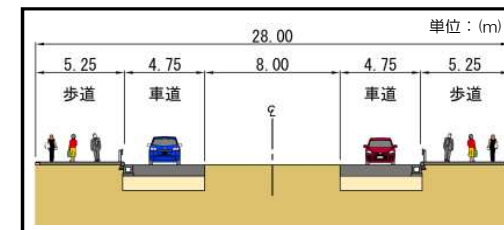
今回の工事について

『国道20号の道路ネットワーク効果を実感していただくため、一番橋から平山橋交差点間について、先行的に整備します。』

今回は、地域の皆様からご要望のありました、歩道拡幅の工事を実施します。』

- ・歩道を拡幅(現況 1.5m ⇒ 計画 5.25m)
- ・歩道拡幅に伴い、車道部を完成型の一部として整備

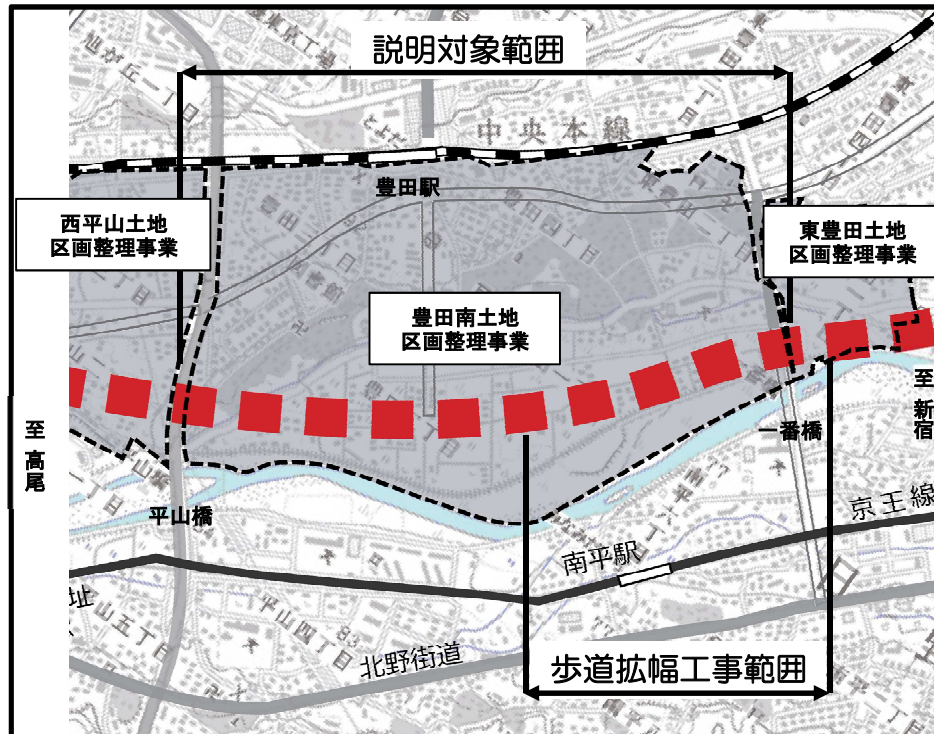
【拡幅整備後】



1. 歩道拡幅工事について

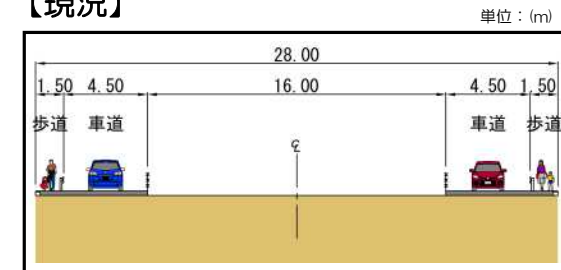
・今回の工事では、現況の歩道幅員1.5mを、完成型の幅員である5.25mに拡幅します。

平面図

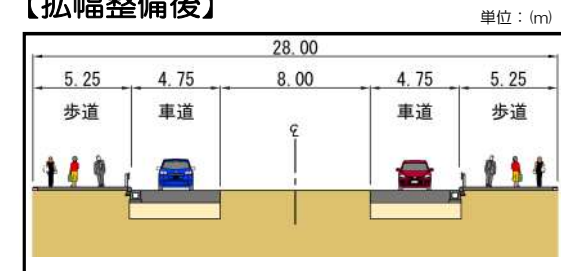


横断面図

【現況】

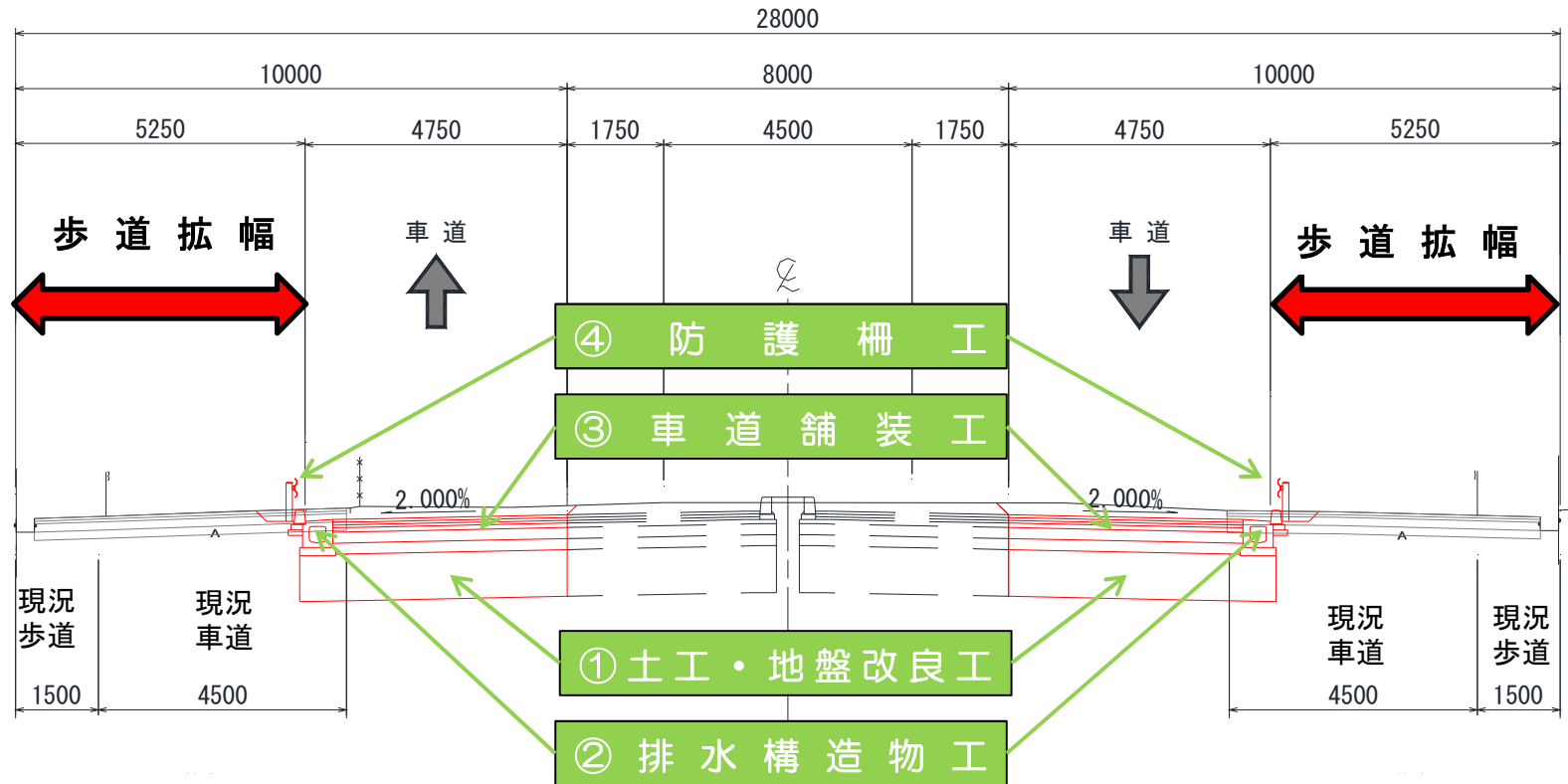


【拡幅整備後】



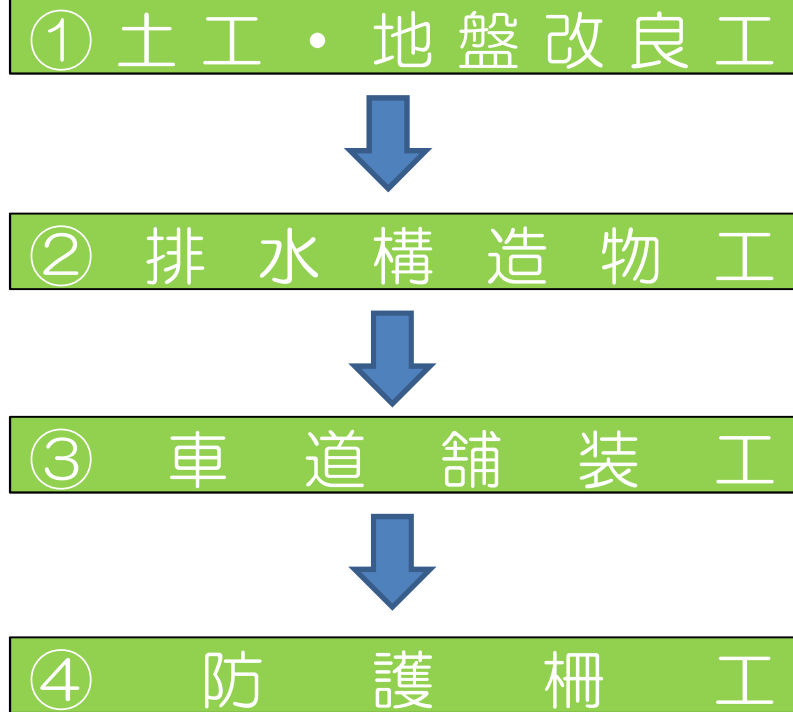
① 工事概要について

〈標準横断図〉



■ ②施工手順について

<施工手順>



※場所により、施工手順が前後する場合があります。

■ 土工・地盤改良工 施工状況イメージ

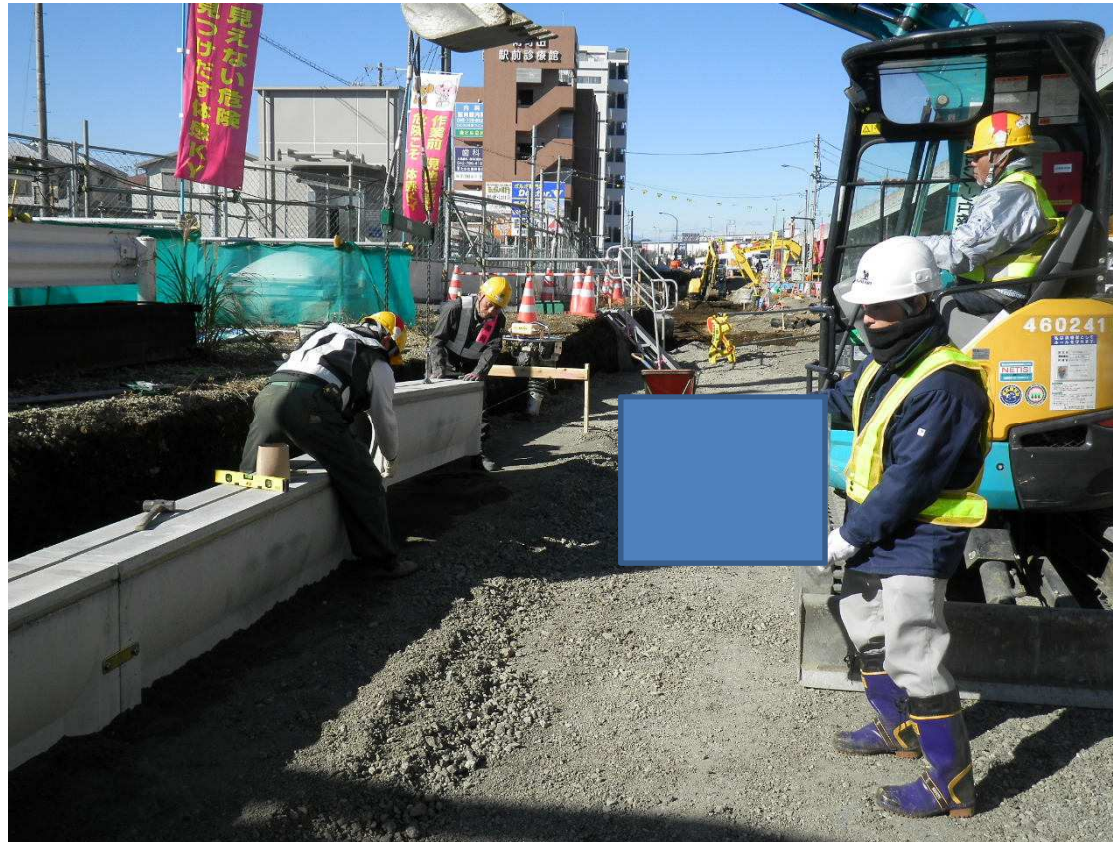


土工施工機械イメージ



地盤改良工施工機械イメージ

■ 排水構造物工 施工状況イメージ



排水構造物据付イメージ

■ 車道舗装工 施工状況イメージ



舗装状況イメージ

■ 防護柵工 施工状況イメージ



防護柵支柱施工イメージ

③工事工程について

国道20号日野バイパス（延伸）豊田地区改良工事 工事工程表																		
工 種	平成30年												平成31年					
	1月	2月	3月	4月	5月	6月	7月	8月	9月	10月	11月	12月	1月	2月	3月			
工事説明会		■																
準備工	■																	
工 事 （道路土工、構造物撤去工、地盤改良工、排水構造物工、縁石工、歩道舗装工、区画線工、防護柵工、道路附属施設工、標識工、標識工、後片付け等）				■														

※. なお、上記工程表は、現時点での予定であり変更になることもあります。

■ ④工事規制について

現在、警察署と協議を進めております。規制ステップ（施工ステップ）の詳細につきましては、着手前に「工事のお知らせ」や現場内掲示によりお知らせ致します。

工事規制について、下記項目に留意し計画致します。

◎沿道各位様からの出入りについて

- 基本、出入りが自由に出来るよう計画致します。但し、施工などで影響を受ける際は、事前にお伺いし、施工日時及び出入りの方法について相談させていただきます。

◎歩行者通路について

- 基本、現状の歩道を利用する。ルート変更の際にも幅員1.5m以上確保します。（自転車と歩行者がすれ違いできる幅員）

◎車道規制について

- 下記の際、誘導員又は規制保安材にて安全に誘導致します。
 1. 車両通行帯が変わる場合。
 2. 一部（交差点付近等）片側交互通行で施工の際。
 3. 施工上、豊田小学校前後の交差点を通行止めにする際。

■ ⑤工事中の連絡先について

◎お気づきの点がありましたら、下記までご連絡下さい。

施 工 者

国道20号日野バイパス（延伸）豊田地区改良（その1）工事
株式会社ガイアート 関東支店
045-952-2349（横浜営業所内）
※現場付近へ事務所設置の際は、再度お知らせ致します。
担当 島田 携帯 090-2483-7669

工 事 監 督

国土交通省 関東地方整備局
相武国道事務所 工務課 堀口
調布（2）共同溝監督官詰所
03-6909-1615

国道20号 日野バイパス説明会

ご静聴ありがとうございました。
今後とも皆様のご理解とご協力の程
よろしくお願い申し上げます。