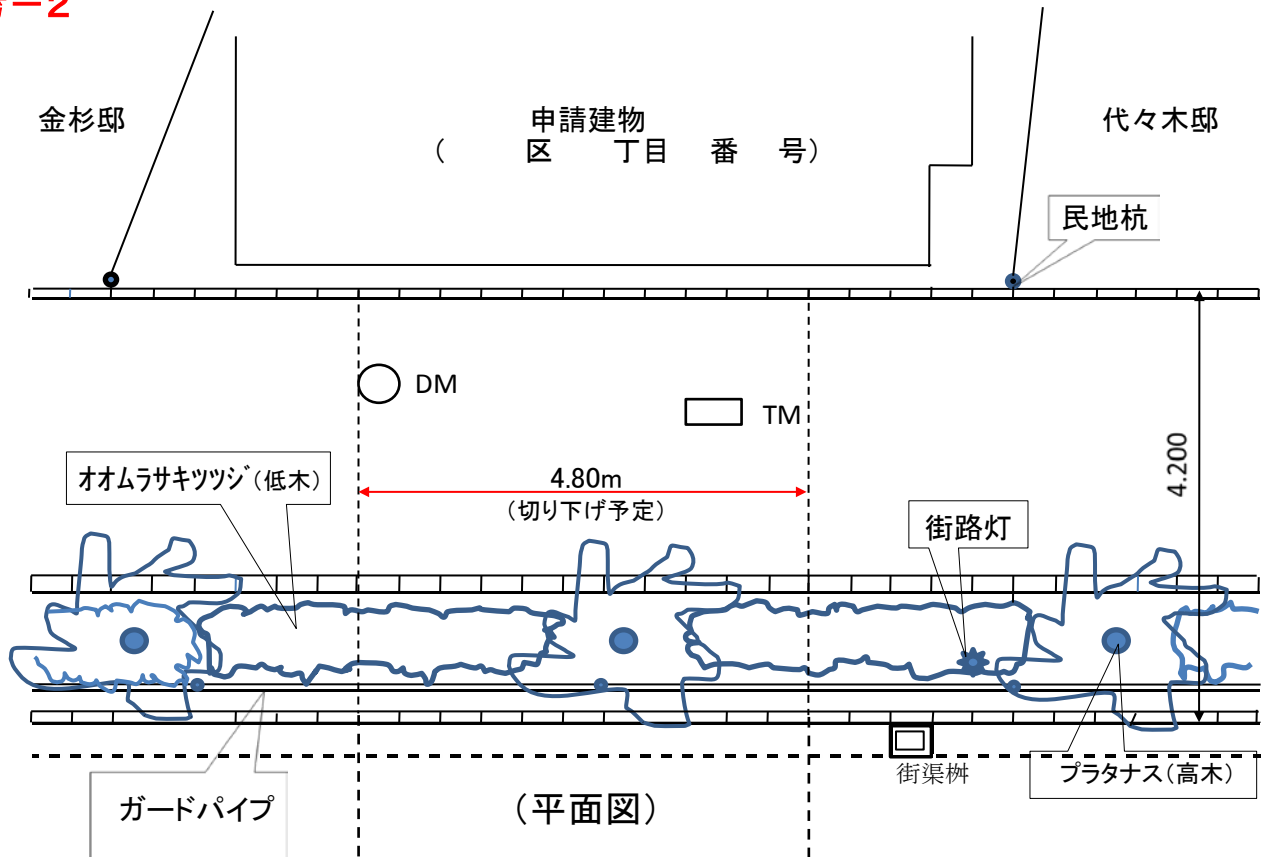
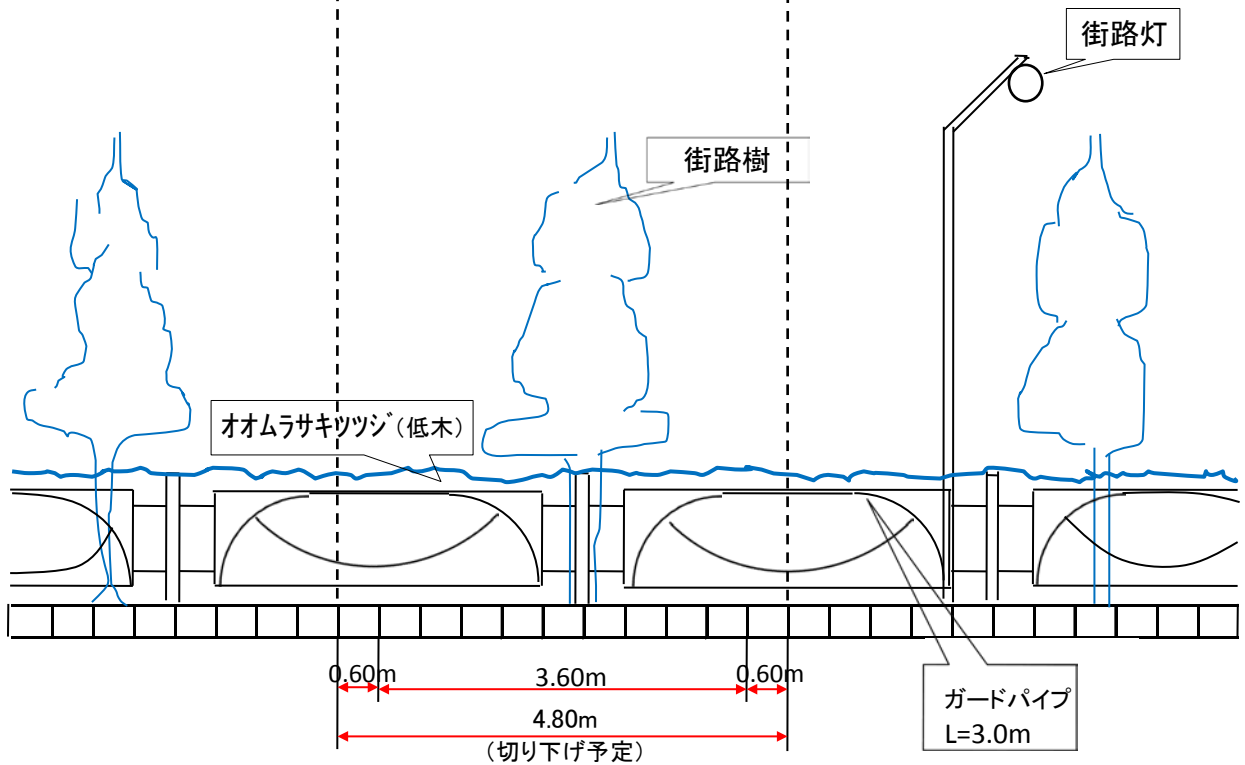


参考-2



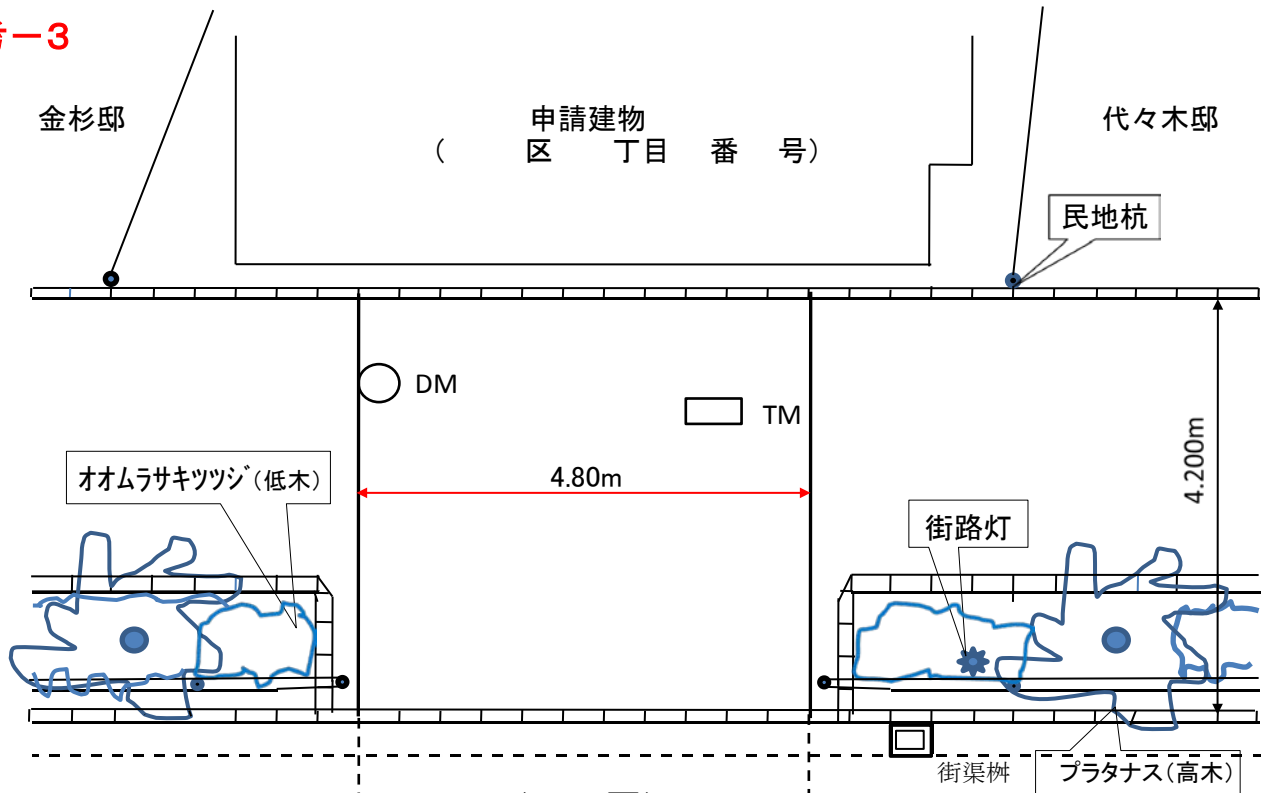
- ・ガードパイプ撤去, 3.0m×2本
- ・ガードパイプ新設, 1.0m×1本, 1.5m×1本
- ・街路樹移植・復植 (高木, プラタナス) 1本
- ・街路樹移植・復植 (低木, オオムラサキツツジ) 45株



(正面図)

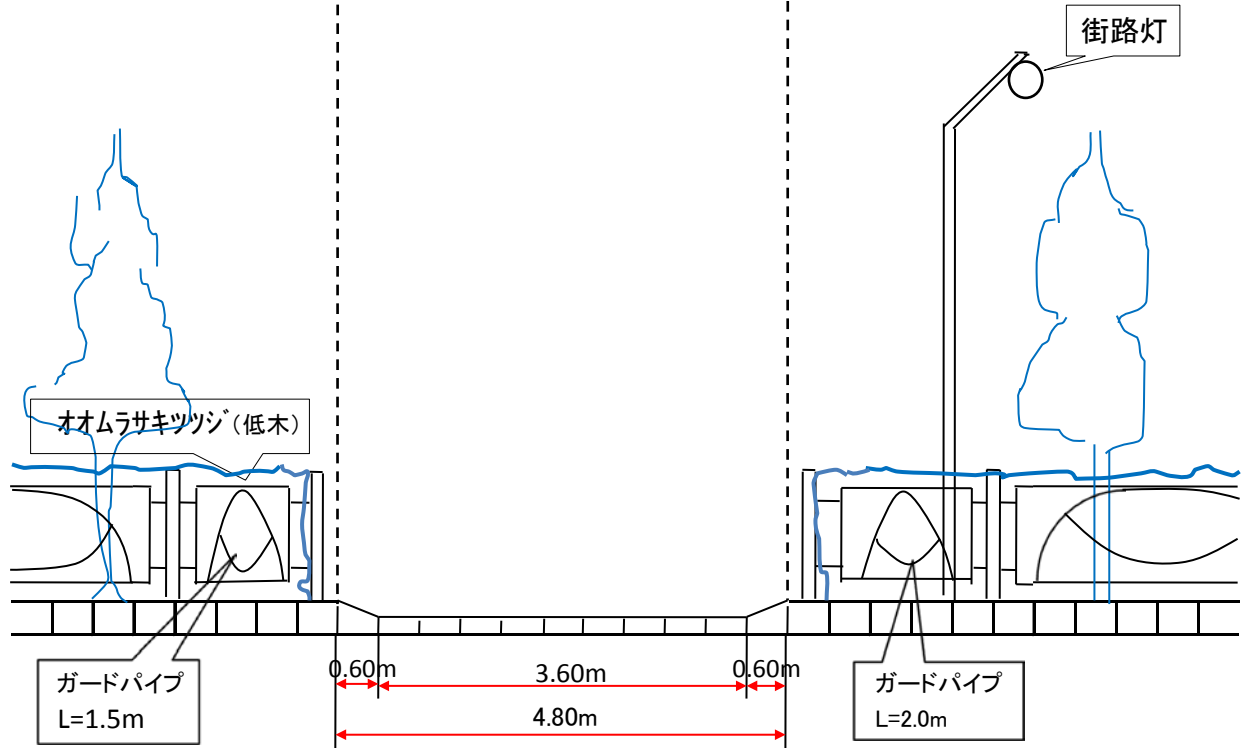
現況図

参考-3



(平面図)

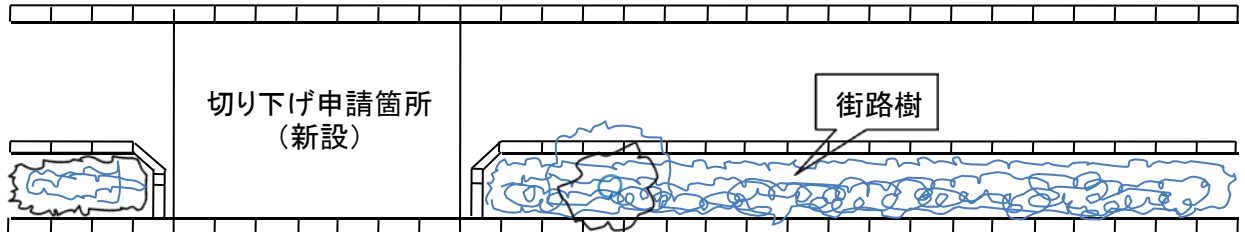
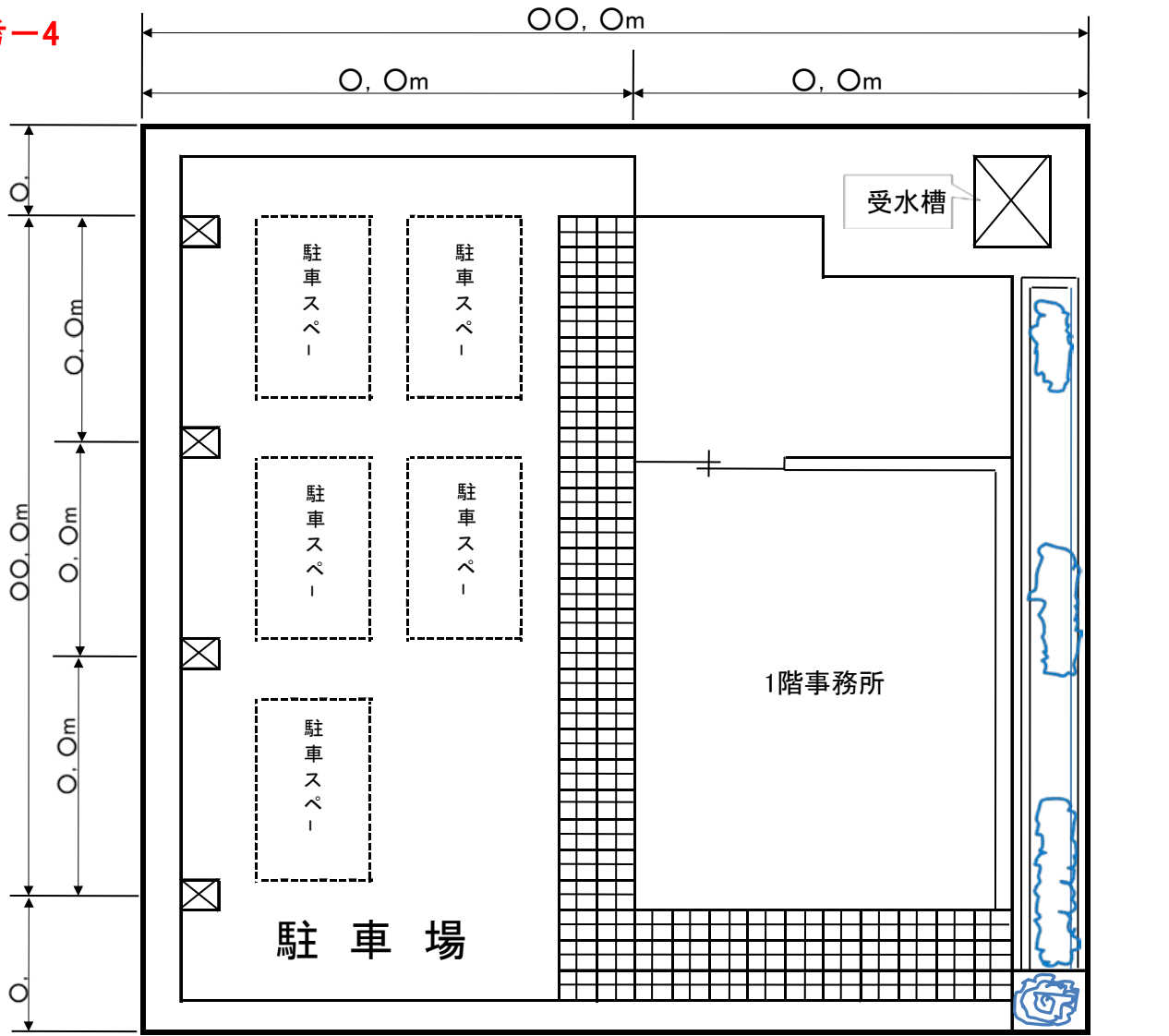
- ・ガードパイプ撤去, 3.0m×2本
- ・ガードパイプ新設, 1.0m×1本, 1.5m×1本
- ・街路樹移植・復植(高木, プラタナス)1本
- ・街路樹移植・復植(低木, オオムラサキツツジ)45株



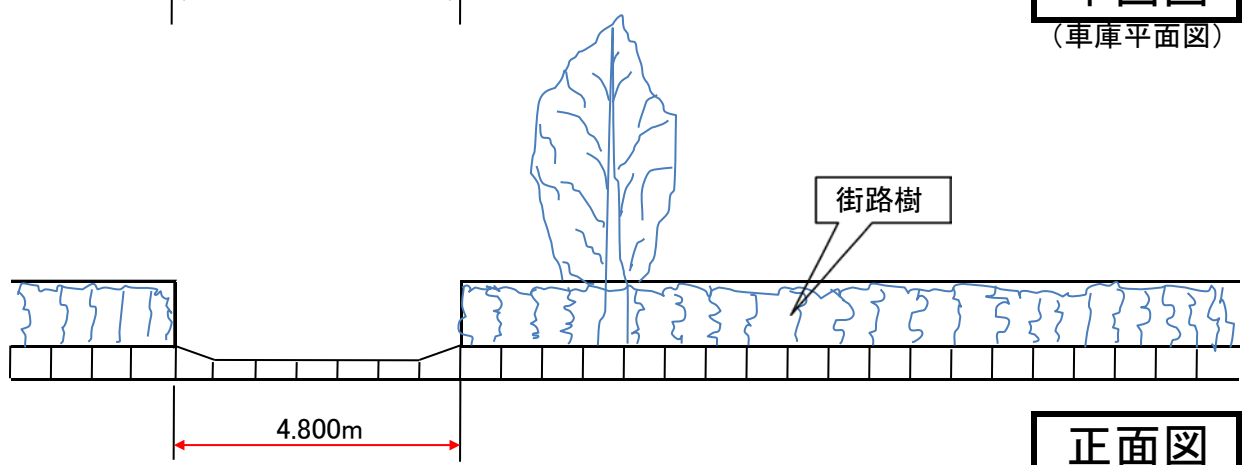
(正面図)

計画図

参考-4

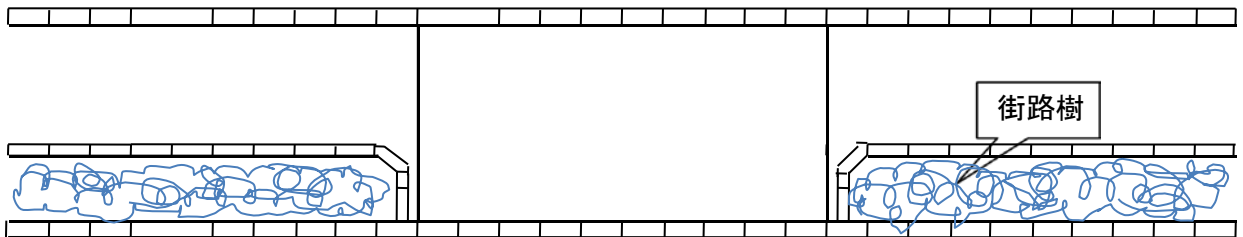
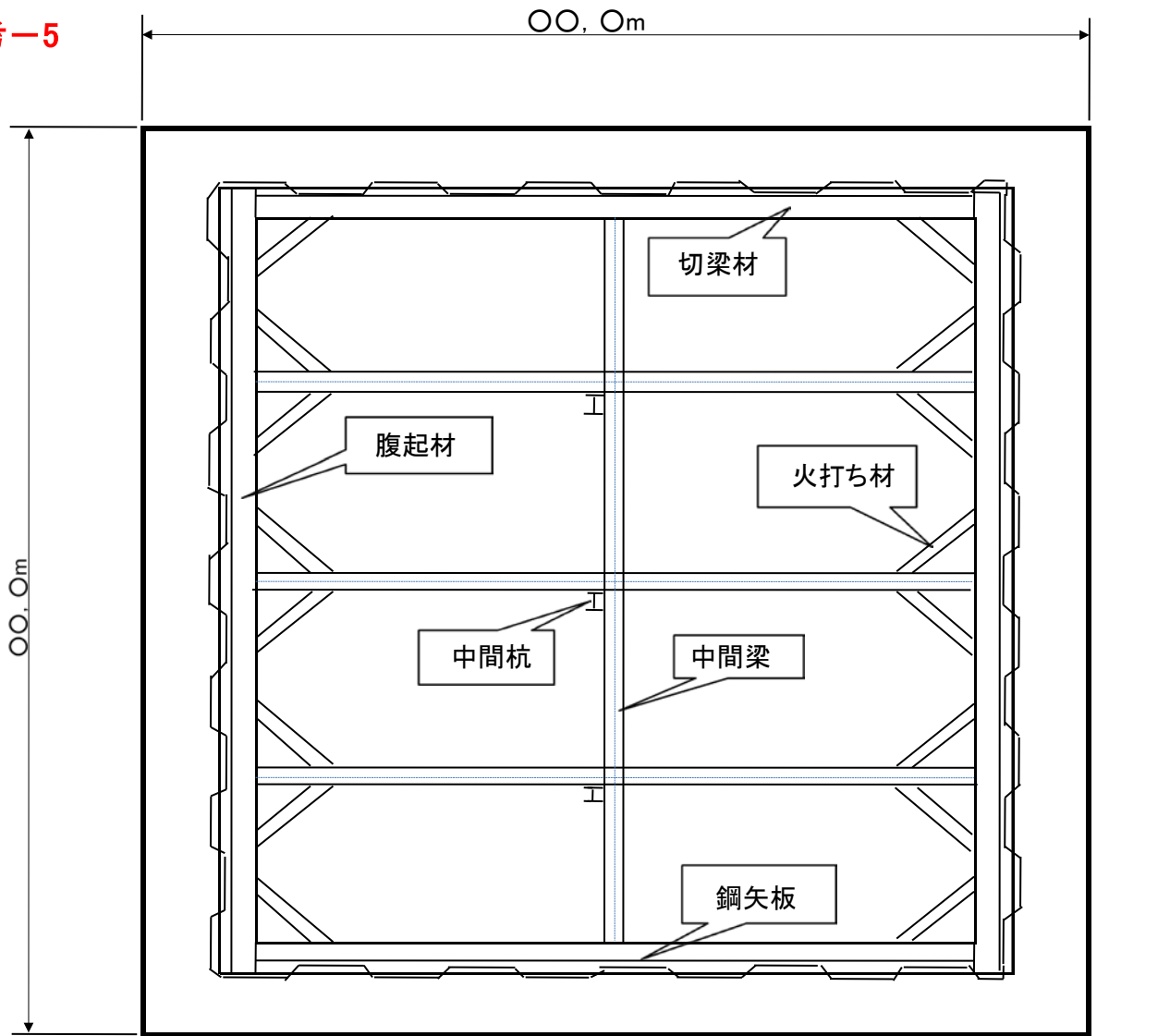


平面図
(車庫平面図)



正面図

参考-5



平面図
(仮設計画図)



正面図