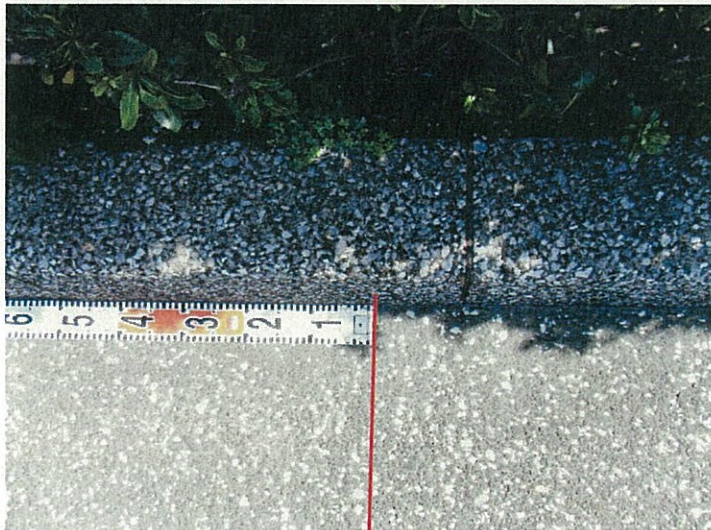


国道357号線 歩道部



国道357号線 歩道部



国道357号線 歩道部



No.1

(歩道切下げ工事)

正面より撮影

着工前

L=7.20m

No.2

(歩道切下げ工事)

正面より撮影

(接写)

着工前

L=7.20m

No.3

(歩道切下げ工事)

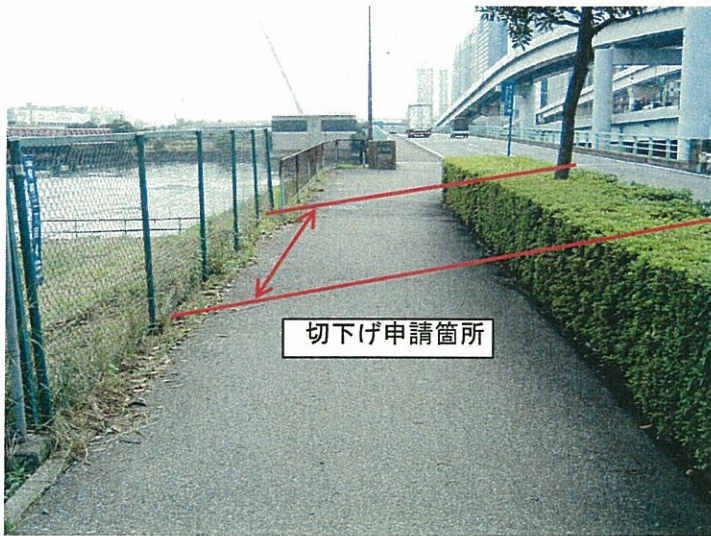
正面より撮影

(接写)

着工前

L=7.20m

国道357号線 歩道部



No.4

(歩道切下げ工事)

東京テレポート駅方面撮影

着工前

国道357号線 歩道部



No.5

(歩道切下げ工事)

国際展示場駅方面撮影

着工前