

【工事概要】経年管の布設替えに伴い、配水本管の耐震化を行う工事。

### 【具体的な工夫】

#### ■ 渋滞緩和・解消

・非開削工法である泥濃式推進「ミリングモール工法」を採用することで、30日間工期を短縮した。

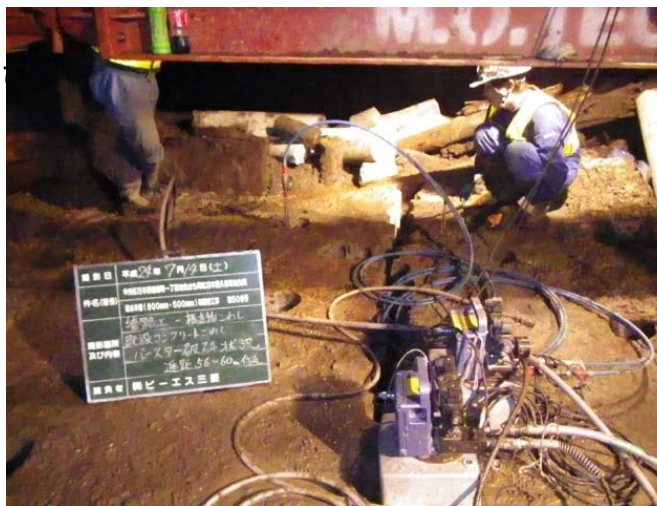


#### ■ 騒音・振動の緩和

・コンクリート破碎時は、覆工開口部を防音シートによる養生を行った。



・夜間施工にて、無振動破碎工法「バスター工法」を使用した。



#### ■ 地域への貢献

・小学生に特別見学会(授業)を行った。



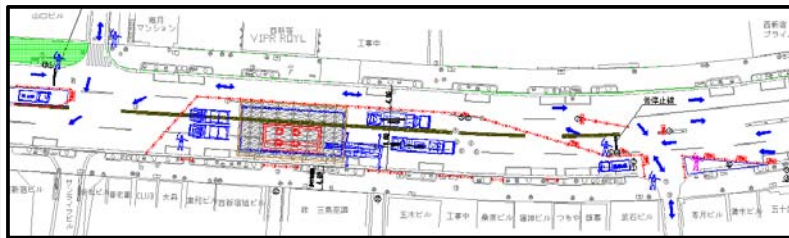
【工事概要】 再開発工事に伴い、変電所から既設洞道を連携する洞道等を構築する工事。

## 【具体的な工夫】

### ■ 渋滞緩和・解消

・覆工桁が3車線分あり、覆工撤去時に覆工桁を切断し分割撤去することで、車線規制帯を小さくし渋滞緩和に努めた。

覆工桁設置状況(夜間、3/4車線規制、片側交互通行)



### ■ 騒音・振動の緩和

・既設構造物壊し作業において、騒音対策としてウォールソー工法による切断で分割して地上に搬出した。



覆工桁撤去状況(昼間、2/4車線規制、対面通行)

