

中部横断自動車道(富沢IC~六郷IC)工事進捗状況



国土交通省施工区間 L=28km



はらとがわばし ①原戸川橋

2016年3月



2017年4月

橋長：59.5m



2016年4月

延長：165m



2017年3月



2017年3月末現在 本體工完了

中部横断自動車道(富沢IC~六郷IC)工事進捗状況



国土交通省施工区間 L=28km



かぞねがわばし ③ 榎根川橋

2014年4月



2017年4月

橋長 : 98.0m



かぞねだいよん ④ 榎根第四トンネル

2016年1月

延長 : 1,852m



2017年4月



2017年4月末現在 掘削延長1,181m

中部横断自動車道(富沢IC~六郷IC)工事進捗状況



国土交通省施工区間 L=28km



ふじかわばし ⑤ 富士川橋

2014年1月



2015年10月



2017年4月

橋長：994.5m

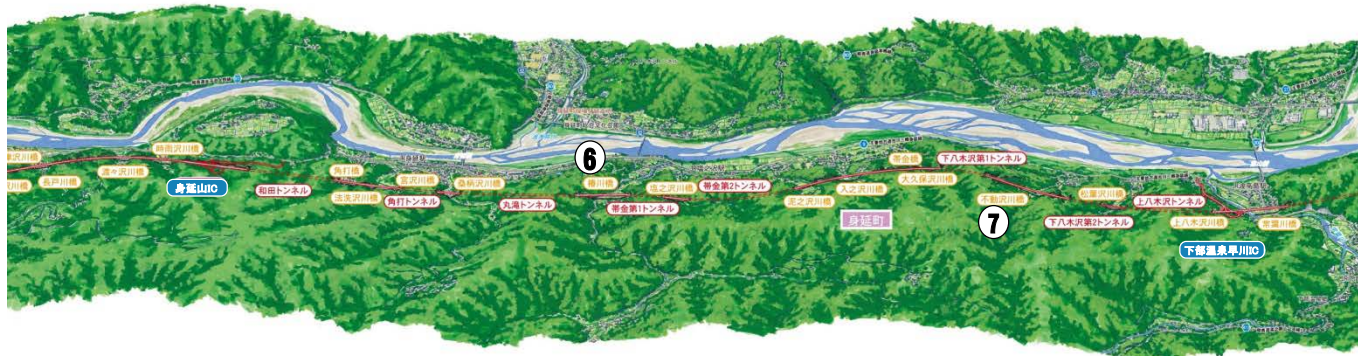


- 下部工：2015年3月完成
- 上部工：A1～P9間架設完了
(P9～A2間はJR委託 架設中)

中部横断自動車道(富沢IC~六郷IC)工事進捗状況



国土交通省施工区間 L=28km



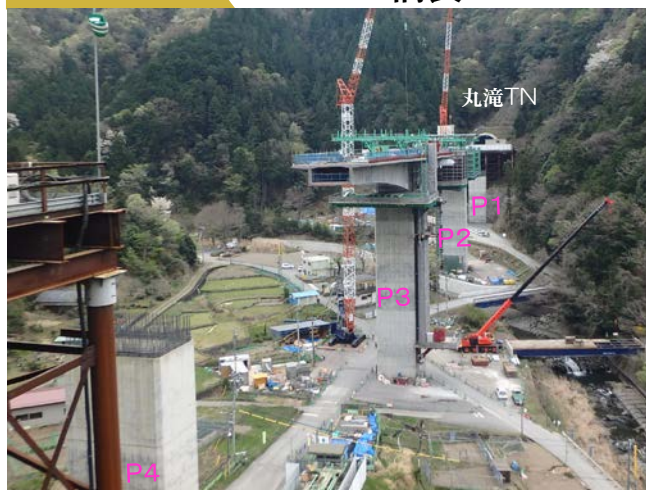
つばきがわばし ⑥ 椿川橋

2014年3月



2017年4月

橋長：387.0m



ふどうさわがわばし ⑦ 不動沢川橋

2016年3月



2017年4月

橋長：261.0m



中部横断自動車道(富沢IC~六郷IC)工事進捗状況



国土交通省施工区間 L=28km



しもべおんせんはやかわ ⑧ 下部温泉早川IC

2016年2月



2017年3月



ときわがわばし ⑨ 常葉川橋

2016年3月



2017年4月

橋長：410.5m



中部横断自動車道(富沢IC~六郷IC)工事進捗状況



国土交通省施工区間 L=28km



しろやま ⑩城山トンネル

2014年7月

延長：2,087m



2017年4月



2017年4月末現在 掘削延長1,665m

ろくごう ⑪六郷IC

2015年10月



2017年4月



中部横断自動車道(富沢IC~六郷IC)難工事の状況

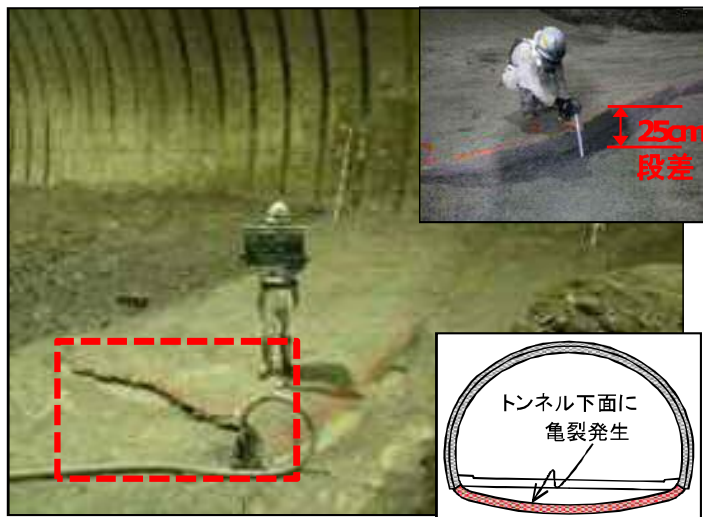


想定以上に脆い地盤による掘削面の崩落、トンネル掘削後の断面の変形

■掘削面の崩落(楮根第3トンネル)
かぞね



■地盤の膨張によりトンネル断面が圧縮され、掘削後の断面に変形が生じ、下面に亀裂が発生(城山トンネル)
しろやま



トンネル掘削中の湧水の発生

■トンネル坑内の冠水の状況(上八木沢トンネル)
かみやぎさわ



■トンネル坑内の冠水の状況(楮根第4トンネル)
かぞね

