

# 中部横断自動車道(富沢IC~六郷IC)工事進捗状況



国土交通省施工区間 L≒28km



## とみざわ ①富沢IC

## ほんごう ②本郷地区

2015年4月



2016年1月



2017年1月



2017年1月



# 中部横断自動車道(富沢IC~六郷IC)工事進捗状況



国土交通省施工区間 L≒28km



## かぞね ③ 梶根川橋

2014年4月

橋長：98m



2017年1月



## しおざわ ④ 塩沢トンネル

2016年1月

延長：649m



2017年1月



2017年1月末現在 掘削延長187m

# 中部横断自動車道(富沢IC~六郷IC)工事進捗状況



国土交通省施工区間 L≒28km



ふじかわ

## ⑤ 富士川橋

2014年4月

静岡側から甲府方向を望む



2016年7月

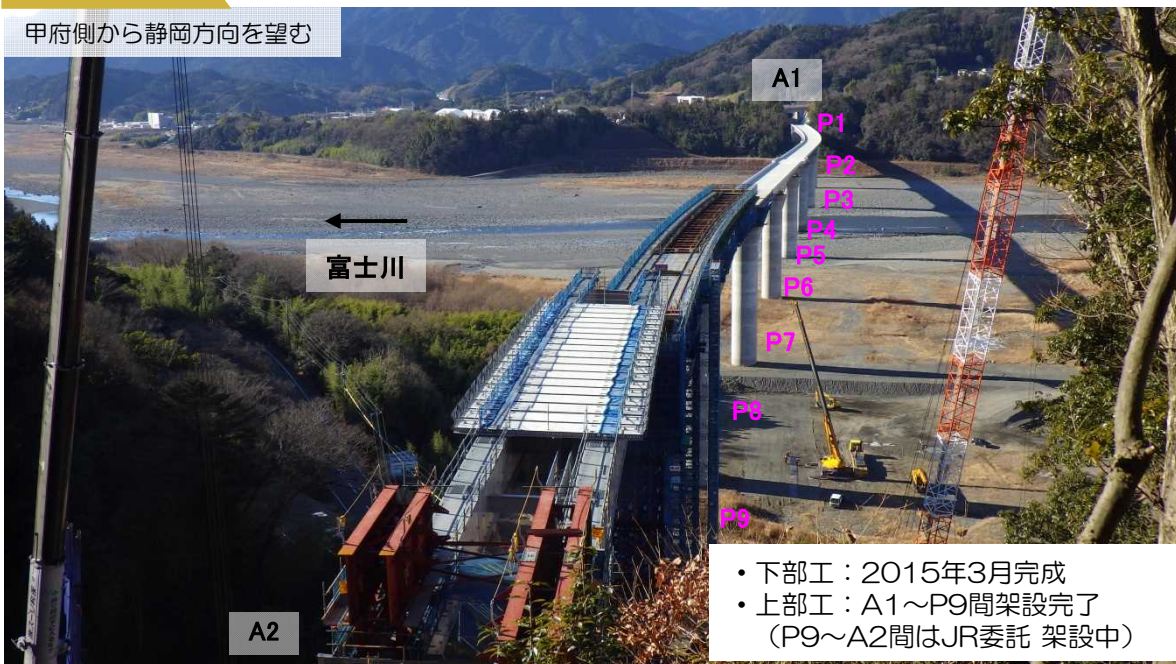
橋長：994.5m

静岡側から甲府方向を望む



2017年1月

甲府側から静岡方向を望む



- 下部工：2015年3月完成
- 上部工：A1～P9間架設完了  
(P9～A2間はJR委託 架設中)

# 中部横断自動車道(富沢IC~六郷IC)工事進捗状況



国土交通省施工区間 L≒28km



## しぐれさわがわばし ⑥時雨沢川橋

2016年1月

延長：925m



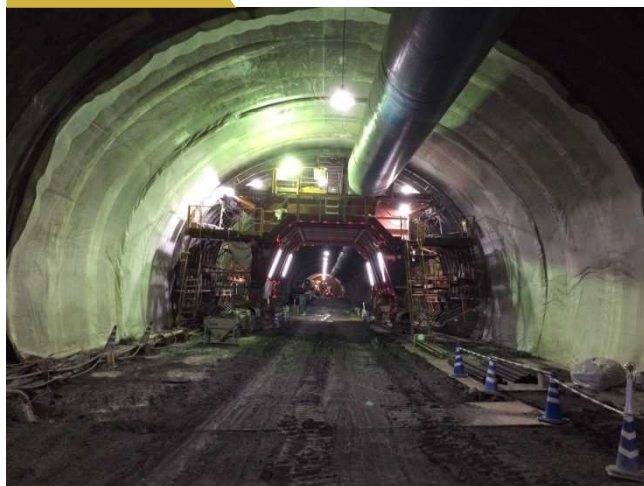
2017年1月



## まるたき ⑦丸滝トンネル

2015年9月

延長：925m



2017年1月



2017年1月末現在 掘削延長 899m

# 中部横断自動車道(富沢IC~六郷IC)工事進捗状況



国土交通省施工区間 L≒28km



しもべおんせんはやかわ

## ⑧ 下部温泉早川IC

2016年2月



2017年1月



ときわがわぼし

## ⑨ 常葉川橋

2014年10月



2017年1月

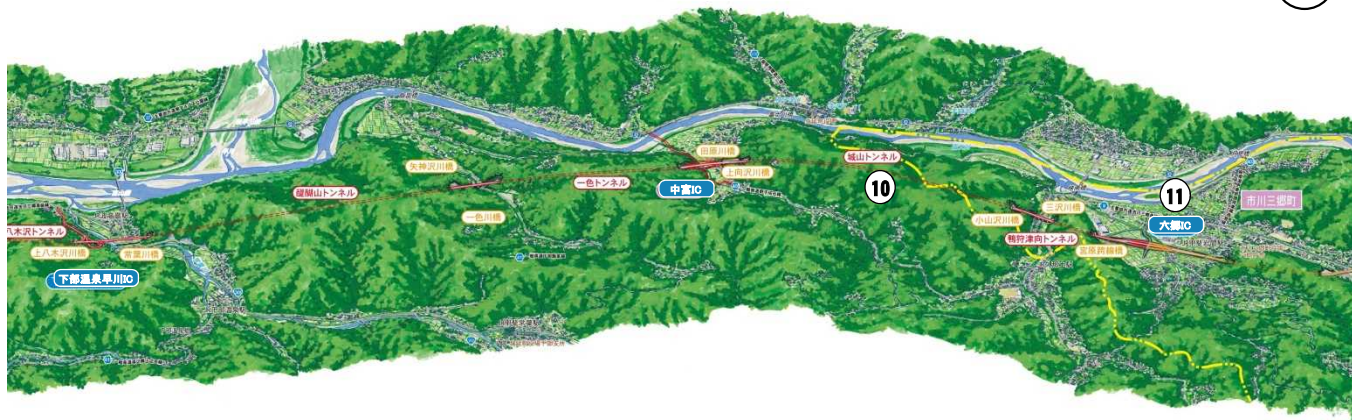
橋長：410.5m



# 中部横断自動車道(富沢IC~六郷IC)工事進捗状況



国土交通省施工区間 L≒28km



## しろやま ⑩城山トンネル

2014年7月

延長：2,087m



2017年1月



2017年1月末現在 掘削延長 1,460m

## ろくごう ⑪六郷IC

2014年7月



2017年1月



# 中部横断自動車道(富沢IC~六郷IC)難工事の状況

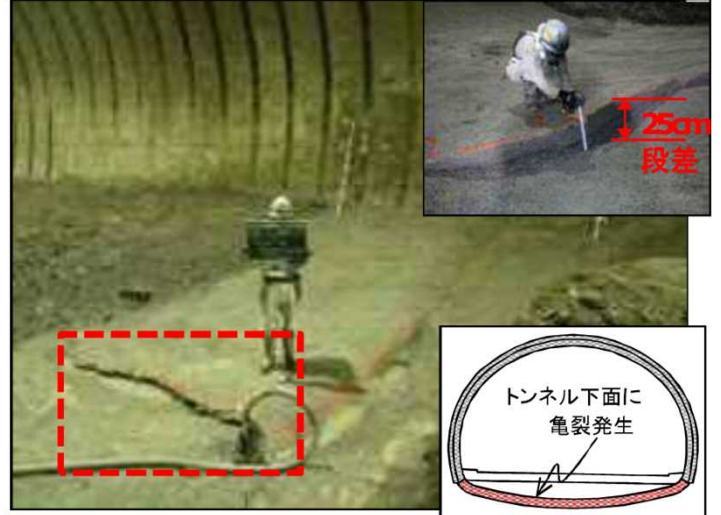


## 想定以上に脆い地盤による掘削面の崩落、トンネル掘削後の断面の変形

### ■掘削面の崩落(碓根第3トンネル)



### ■地盤の膨張によりトンネル断面が圧縮され、掘削後の断面に変形が生じ、下面に亀裂が発生(城山トンネル)



## トンネル掘削中の湧水の発生

### ■トンネル坑内の冠水の状況(上八木沢トンネル)



### ■トンネル坑内の冠水の状況(碓根第4トンネル)

