

老朽化の事例【橋梁(茨城県常総市管理)】

■主に雨水によるアルカリ骨材反応が原因で損傷が発生

■位置図



■全景写真

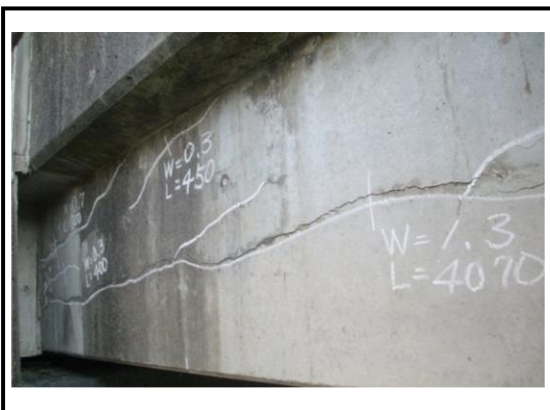


■概要

施設名：市道1-0111号線 明橋（あきらばし）
位置：茨城県常総市水海道橋本町
橋種：単純PCプレテン中空床版
橋長：33.13m（2径間）
幅員：8.2m（車道部幅員7.0m）
竣工：1983年（築30年）

■修繕・点検履歴

2009年(H21)：橋梁点検（定期点検）
2011年(H23)：橋梁長寿命化修繕計画策定
（次回点検：H26）
2011年(H23)：伸縮装置交換・橋面防水・
ひび割れ補修



主桁の損傷

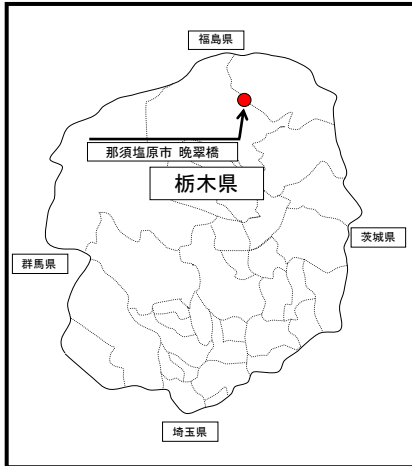


伸縮装置の損傷

老朽化の事例【橋梁(栃木県管理)】

■主に橋面・伸縮装置からの水の浸入が原因で、主桁・床版等の損傷が発生

■位置図



■全景写真



■概要

施設名：(主)西那須野那須線 晩翠橋 (ばんすいきょう)
位置：栃木県那須塩原市橋本町
橋種：上路式ブレースドリブ・バランスドアーチ橋
橋長：126.0m (3径間)
幅員：8.7m (車道部幅員7.0m)
竣工：1926年 (築87年)
交通量：12,600台/日

■修繕・点検履歴

1998年(H10)：再塗装 (アーチ部分)
2007年(H19)：橋梁点検 (定期点検)
(次回点検：H27)
2008年(H20)：橋梁長寿命化修繕計画策定
2011年(H23)～2014年(H26)
：落橋防止設置 (落橋防止・変位制限)
主構造補強 (アーチ垂直部材等)
床版補修・高欄補修・橋面防水
橋面舗装・伸縮装置取替・再塗装



主桁・横桁の損傷

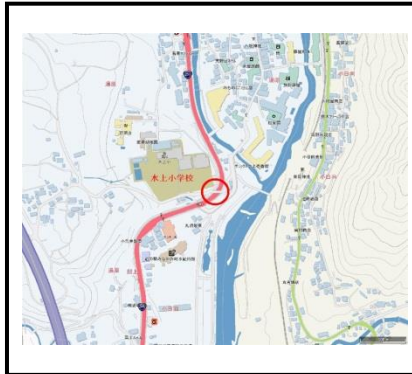


床版の損傷

老朽化の事例【橋梁(群馬県みなかみ町管理)】

■雨水の浸透や経年劣化による橋梁の損傷

■位置図



■全景写真



■概要

施設名：町道湯原山入線 若北橋（わかきたばし）
（国道291号を跨ぐ橋梁）

位置：群馬県利根郡みなかみ町

橋種：単純HBB H形鋼

橋長：21.10m（1径間）

幅員：5.30m（車道部幅員4.50m）

竣工：1966年（築47年）

■修繕・点検履歴

1977年(S52)：主桁補強

2010年(H22)：橋梁点検（定期点検）

2011年(H23)：橋梁長寿命化修繕計画策定

2013年(H25)：再塗装、高欄取替

（次回点検：H27）



主桁・横桁の損傷



地覆の損傷

老朽化の事例【橋梁(千葉県君津市管理)】

■ 塗装の経年劣化及びボルト脱落

■ 位置図



■ 概要

施設名：市道川俣線 小月橋（おづきはし）
位置：千葉県君津市笹地先
橋種：単純鋼下路ランガー桁橋
橋長：86.0m（1径間）
幅員：4.7m（車道部幅員4.0m）
竣工：1979年（築34年）

■ 修繕・点検履歴

2004年(H16)：橋梁点検（定期点検）
2005年(H17)：高欄補修
2009年(H21)：橋梁点検（定期点検）
2012年(H24)：橋梁長寿命化修繕計画策定
2013年(H25)：橋梁全面塗装
ボルト交換
（次回点検：H27）



塗装劣化



ボルト脱落

老朽化の事例【橋梁(東京都品川区管理)】

■ 建造以来85年が経過し、コンクリート桁の劣化が進行

■ 位置図



■ 全景写真



■ 概要

施設名：特別区道V-29号線 金子跨線橋 (かねこせんきょう)
(JR横須賀線を跨ぐ跨線橋)

位置：東京都品川区西大井5丁目～西大井4丁目

橋種：RC単純床版橋

橋長：10.92m (1径間)

幅員：6.3m (車道部幅員5.7m)

竣工：1928年 (築85年)

交通量：1,312台/12h

■ 修繕・点検履歴

1961年(S50)：床版改修

1987年(S54)：床版補修、高欄補修

1990年(S58)：舗装打替

1994年(H7)：橋梁点検

2008年(H20)：橋梁点検 (定期点検)

2010年(H22)：橋梁長寿命化修繕計画策定

2013年(H25)：橋梁点検 (定期点検)

2013年(H25)：コンクリート桁補修工

(次回点検：H30)



主桁の損傷 (遊離石灰)



主桁の損傷 (鉄筋露出)

老朽化の事例【橋梁(山梨県管理)】

■伸縮装置より水が多く供給されアルカリ骨材反応が促進

■位置図



■全景写真



■概要

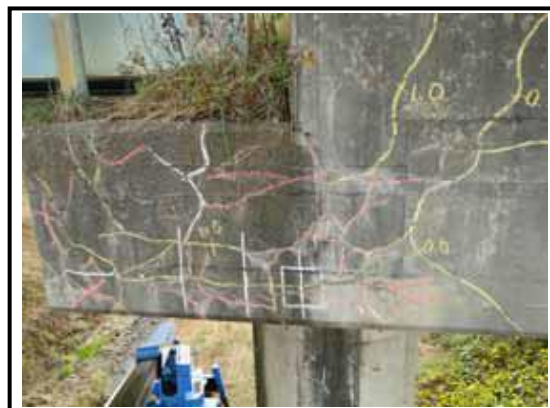
施設名：(主) 茅野北杜葎崎線
西沢川橋 (にしざわかかわはし)
位置：北杜市小淵沢町
橋種：単純鋼桁橋
橋長：58.0m (2径間)
幅員：10.75m (車道部幅員7.25m)
竣工：1982年 (築32年)
交通量：2,677台/日

■修繕・点検履歴

2003年(H15)：橋梁点検 (定期点検)
2008年(H20)：橋梁点検 (定期点検)
2010年(H22)：山梨県橋梁長寿命化実施計画策定
2011年(H23)：橋梁点検、耐震・補修詳細設計
2013年(H25)：耐震・補修工事に着手
下部工ひび割れ注入工・床版ひび割れ注入工・
橋脚RC巻立て工・変位制限装置設置工・
落橋防止装置設置工
(次回点検H28 耐震・補修完成予定H27)
残工事：床版防水工・伸縮装置止水工・桁塗装工



伸縮装置の腐食状況



橋脚梁部クラック状況

老朽化の事例【橋梁(長野県管理)】

■主に漏水、凍害等が原因で、損傷が発生

■位置図



■全景写真



■概要

施設名：国道256号 さわら橋（さわらばし）

位置：長野県 木曾郡 南木曾町

橋種：鋼単純I桁橋

橋長：28.8m（1径間）

幅員：9.0m（車道部幅員7.0m）

竣工：1973年（築41年）

交通量：4,279台/日

■修繕・点検履歴

1987年(S62)：再塗装

1989年(H1)：橋台補修、伸縮装置補修

2004年(H16)：橋梁点検（定期点検）

2009年(H21)：橋梁点検（定期点検）

2013年(H25)：橋梁長寿命化修繕計画策定

（補修時期：H25～26）

H25補修内容（橋面防水・舗装、床版補修、伸縮装置
取替工、下部工断面修復補修）

H26補修内容（桁塗装）



主桁・支承の損傷



橋台の損傷

老朽化の事例【橋梁(神奈川県相模原市管理)】

■主に経年劣化が原因で損傷が発生

■位置図



■全景写真



■概要

施設名：市道田名441号線 花ヶ谷戸橋 (はながやとばし)
(国道129号を跨ぐ橋梁)

位置：神奈川県相模原市中央区

橋種：PCボステンπ形ラーメン橋

橋長：33.6m (3径間)

幅員：5.0m (車道部幅員4.0m)

竣工：1976年 (築37年)

■修繕・点検履歴

2010年(H22)：橋梁点検 (初回点検)

2010年(H22)：断面修復、剥落防止

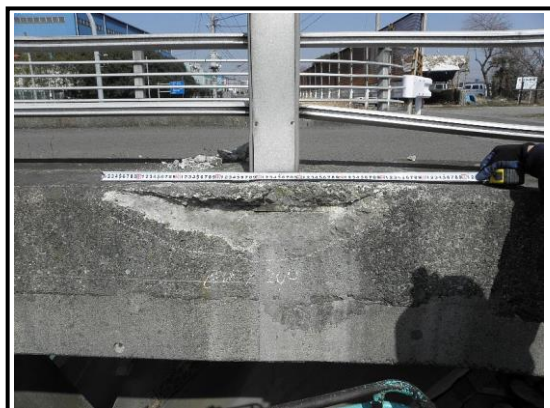
2011年(H23)：橋梁長寿命化修繕計画策定

2013年(H25)：高欄補修

(次回点検：H28)



地覆の損傷



地覆の損傷