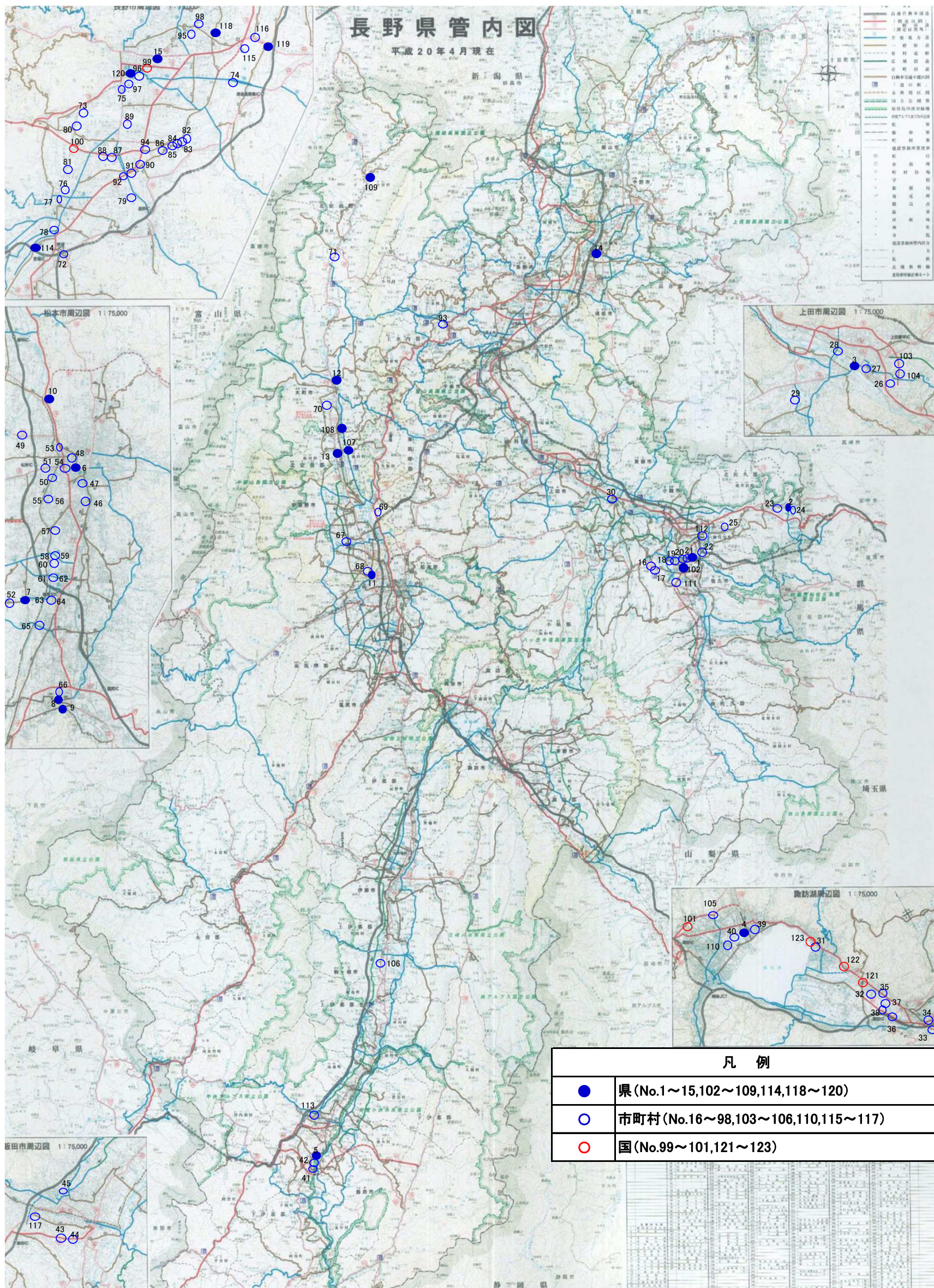


# 道路冠水箇所マップ【長野県】



凡例	
●	県(No.1~15,102~109,114,118~120)
○	市町村(No.16~98,103~106,110,115~117)
○	国(No.99~101,121~123)

冠水箇所とは、「車道部がアンダーパス構造となっており、集中豪雨時において冠水する可能性がある箇所」を言います。

●「アンダーパス」  
アンダーパスとは、主要幹線道路や鉄道などと立体的に交差する道路で、前後に比して道路の高さが局部的に急低下(掘込部)している箇所をいう。

●「集中豪雨時において冠水する可能性がある箇所」  
通常の降雨では交通安全上支障ないが、短時間の大雨(いわゆる集中豪雨、ゲリラ豪雨)などによりアンダーパスの車道部に雨水が急激に集中してポンプなどの排水処理能力を超えた場合には一時的に溜まる可能性があり、これにより安全な道路交通の確保に支障をきたすおそれがあると考えられる箇所をいう。

※「交通安全上支障ない」とは、ポンプによる排水などにより通常の通行が確保された場合の他、事前通行止等の適切な管理により、事故防止を行うことが出来る場合を含む。

お問い合わせ先		
国管理の国道	長野国道事務所 管理第二課	TEL 026-264-7001(代)
国管理以外の国道、県道	長野県 建設部 道路管理課	TEL 026-235-7301
市町村道	各市町村の道路維持管理担当課	

アンダーパス部の箇所リスト【長野県】

令和6年10月17日現在

No.	都道府県名	市町村名	道路種別	路線名	地先名又は通称名	備考
1	長野県	佐久市	国道(県管理)	141号	佐久市長土呂248番地先	
2	長野県	軽井沢町	県道	主要地方道 下仁田軽井沢線	軽井沢町大字軽井沢(しなの鉄道 新幹線、町道下)	
3	長野県	上田市	県道	主要地方道 長野上田線	上田市天神しなの鉄道ガード下	
4	長野県	下諏訪町	県道	一般県道 岡谷下諏訪線	下諏訪町 鷹野町 JRガード下	
5	長野県	飯田市	県道	一般県道 時又中村線	飯田市時又地籍 JR飯田線高架下	
6	長野県	松本市	国道(県管理)	143号	松本市市下ガード下	
7	長野県	塩尻市	県道	一般県道 松本平広域公園線	塩尻市今井(松本空港トンネル)	
8	長野県	塩尻市	県道	一般県道 御馬越塩尻(T)線	塩尻市 朝日街道 跨道橋下	
9	長野県	塩尻市	県道	一般県道 床尾大門線	塩尻市 塩尻跨道橋下	
10	長野県	安曇野市	国道(県管理)	147号	安曇野市 高家 高速道高架下	
11	長野県	安曇野市	県道	一般県道 小倉梓橋(停)線	安曇野市 高山跨道橋(JR高架下)	
12	長野県	大町市	県道	主要地方道 長野大町線	大町市 三日町バイパス	
13	長野県	松川村	県道	一般県道 上生坂信濃松川停車場線	松川村5794-69地先	
14	長野県	小布施町	県道	主要地方道 豊野南志賀公園線	小布施町大字小布施 山王島バイパス高架下	
15	長野県	長野市	国道(県管理)	406号	長野市三輪、JR立体交差跨道橋下	
16	長野県	佐久市	市道	61-2号線	中原(国道142ボックス)	
17	長野県	佐久市	市道	57-90号線	上原(国道142ボックス)	
18	長野県	佐久市	市道	認定外路線	塚原(新幹線高架下)	
19	長野県	佐久市	市道	12-1号線	上塚原(新幹線高架下)	
20	長野県	佐久市	市道	1-125号線	佐久平駅南(新幹線高架下)	
21	長野県	佐久市	市道	1-189号線	佐久平駅南(新幹線高架下)	
22	長野県	佐久市	市道	2-383号線	岩村田北(自動車道ボックス)	
23	長野県	軽井沢町	町道	I級町道 中谷地線	中谷地アンダー	
24	長野県	軽井沢町	町道	(その他町道) 離山裾南ヶ丘線	桂地下道	
25	長野県	御代田町	町道	上ノ林大久保線	御代田町大字御代田3917-3(しなの鉄道ガード下)	
26	長野県	上田市	市道	川辺町園分線	上田市園分850-3先(園分トンネル)	
27	長野県	上田市	市道	南天神町福神町線	上田市常田一丁目1243-17先	
28	長野県	上田市	市道	古舟橋側道1号線	上田市常磐城3丁目2286-1先(しなの鉄道線路下)	
29	長野県	上田市	市道	横小島4号線	上田市小島295-6先(小島アンダーパス)	
30	長野県	東御市	市道	県下沖線	東御市田中 しなの鉄道ガード下	
31	長野県	諏訪市	市道	1-7号線(鶴道館通り線)	中浜ガード	
32	長野県	諏訪市	市道	44100号線(南小路下線)	通勤バイパス(広瀬橋右岸)	
33	長野県	茅野市	市道	4ブロック-280号線	R20号バイパスアンダー	
34	長野県	茅野市	市道	1級3号線	八東JRアンダー	
35	長野県	茅野市	市道	1ブロック-190号線	類岳寺線JRアンダー	
36	長野県	茅野市	市道	5ブロック-148号線	やすらぎ橋右岸アンダー	
37	長野県	茅野市	市道	2級34号線	江川橋右岸アンダー	
38	長野県	茅野市	市道	5ブロック-15号線	江川橋左岸アンダー	
39	長野県	下諏訪町	町道	古川通り線	下諏訪町字四王5406番地先(古川ガード下)	
40	長野県	下諏訪町	町道	西大路線	下諏訪町字社18-2番地先(西大路ガード下)	
41	長野県	飯田市	市道	川路203号線	川路7730番地(JR飯田線ガード下)	
42	長野県	飯田市	市道	川路187号線	川路7692番地(JR飯田線ガード下)	
43	長野県	飯田市	市道	鼎210号線	鼎一色149番地6(R153バイパスガード下)	
44	長野県	飯田市	市道	鼎172号線	鼎名古熊613番地2(R153バイパスガード下)	
45	長野県	飯田市	市道	1-11号文化会館線	高羽町2丁目(JR飯田線ガード下)	
46	長野県	松本市	市道	5505号線	南松本2丁目(やまびこ地下道)	
47	長野県	松本市	市道	2501号線	中糸	
48	長野県	松本市	市道	1517号線	白坂1丁目(北松本立体)	
49	長野県	松本市	市道	8087号線	島内島高松(梓川大糸立体)	
50	長野県	松本市	市道	7202号線	島立堀米(合庁南立体)	
51	長野県	松本市	市道	8170号線	島立堀米(松本IC地下道)	
52	長野県	松本市	市道	7166号線	神林川西(神林西部立体)	
53	長野県	松本市	市道	8506号線	島内新橋(大系線鉄橋左岸)	
54	長野県	松本市	市道	7001号線、8024号線	島立荒井(奈良井大橋左岸)	
55	長野県	松本市	市道	7097号線	島立北葉(月見橋左岸)	
56	長野県	松本市	市道	5005号線	島立北葉(月見橋右岸)	
57	長野県	松本市	市道	6163号線、6006号線	笹賀下二子(二子橋左岸)	
58	長野県	松本市	市道	6163号線	笹賀中二子(笹賀橋左岸)	
59	長野県	松本市	市道	5252号線	笹賀中二子(笹賀橋右岸)	
60	長野県	松本市	市道	6163号線	笹賀上二子(上二子橋左岸)	
61	長野県	松本市	市道	6038号線	笹賀神戸(神戸橋左岸)	
62	長野県	松本市	市道	5252号線	芳川小屋(神戸橋右岸)	
63	長野県	松本市	市道	6038号線	笹賀東耕地(小俣橋左岸)	
64	長野県	松本市	市道	5252号線	笹賀東耕地(小俣橋右岸)	
65	長野県	松本市	市道	6038号線	笹賀今(今村橋左岸)	
66	長野県	塩尻市	市道	0125、郷原大門線	塩尻駅北アンダーバス	
67	長野県	安曇野市	市道	堀金1230号線	田屋村北地下道	
68	長野県	安曇野市	市道	三郷1級18号線	見岳町ガード	
69	長野県	安曇野市	市道	明科4015号線	長峰荘入口ガード	
70	長野県	大町市	市道	沓掛柿ノ木線	常盤東松原(JRアンダー)	
71	長野県	白馬村	村道	0105号線	ウイング21進入路	
72	長野県	千曲市	市道	3080号線(上河原線)	歴代(しなの鉄道ガード下)	
73	長野県	長野市	市道	安茂里375号	小市(智光の湯)	
74	長野県	長野市	市道	朝陽373号線	南屋島横断地下道(公民館南)	
75	長野県	長野市	市道	長野西633号	漆田川横断地下道(市住北)	
76	長野県	長野市	市道	篠ノ井北247号	築地(布施高田)、ツイジ路切	
77	長野県	長野市	市道	篠ノ井中170号	五明(布施高田)	
78	長野県	長野市	市道	篠ノ井南64号	大当(みこと団地西)	
79	長野県	長野市	市道	新田上庭線	柞瀨(西五線下)	
80	長野県	長野市	市道	川中島2号線	四ツ屋横断地下道(厚川堤防道路)	
81	長野県	長野市	市道	今井田牧線	今井(タウン北)、田中踏切	
82	長野県	長野市	市道	更北383号線	川合北地下横断道(アクア北)	
83	長野県	長野市	市道	川合北組線	川合東地下横断道(アクア中)	
84	長野県	長野市	市道	更北586号線	川合西横断地下道(川合神社西)	
85	長野県	長野市	市道	更北600号線	真島公民館前	
86	長野県	長野市	市道	梵天真島小線	ホワイティング北	
87	長野県	長野市	市道	更北596号線	稲里中央東横断地下道(ツルヤ前)	
88	長野県	長野市	市道	更北595号線	中央西横断地下道(コジマ前)	
89	長野県	長野市	市道	丹波島綱島堤防線	丹波島橋南詰横断地下道	
90	長野県	長野市	市道	中組下永鉦小	中村西横断地下道(小島田)	
91	長野県	長野市	市道	更北221号線	頤気(小島田)	
92	長野県	長野市	市道	更北207号線	田中(小島田)	
93	長野県	長野市	市道	信更175号線	信更(安庭)	
94	長野県	長野市	市道	新町梵天線	大塚(大塚)	
95	長野県	長野市	市道	吉田朝陽線	辰巳隧道(東急ウ東)	
96	長野県	長野市	市道	長野西747号線	山王栗田横断地下道(ショップコア東)	
97	長野県	長野市	市道	長野西608号線	駅南幹線(八十二銀行南)	
98	長野県	長野市	市道	長野東152号線	稲田エノキ隧道	
99	長野県	長野市	直轄国道	19号	長野市緑町立体	
100	長野県	長野市	直轄国道	19号	長野市川中島町今里立体	
101	長野県	岡谷市	直轄国道	20号	岡谷市長地(横河掘割)	
102	長野県	佐久市	県道	主要地方道 下仁田浅科線	佐久市塚原(中部横断自動車道ボックス)	
103	長野県	上田市	市道	染屋西野竹線	上田市古里1997-3(染屋函渠1号)	
104	長野県	上田市	市道	染屋19号線	上田市古里1728-1(染屋函渠2号)	
105	長野県	岡谷市	市道	岡谷769号線	岡谷市314-2(国道下ボックス)	
106	長野県	駒ヶ根市	市道	1-25中割経塚線	市役所北側JRアンダー	
107	長野県	大町市	県道	有明大町線	高瀬川大橋	
108	長野県	大町市	県道	有明大町線	宮本橋	
109	長野県	小谷村	県道	川尻小谷糸魚川線	中土跨道橋下	
110	長野県	岡谷市	市道	市道30号線	市道30号線(JR高架下)	
111	長野県	佐久市	市道	25-132号線	佐久南インターチェンジ南	
112	長野県	佐久市	市道	1-7号線	国道141号 長土呂	
113	長野県	飯田市	市道	1-12号駅西線	上飯田5259番地7(高羽地下歩道)	
114	長野県	長野市	県道	主要地方道 長野上田線	長野市篠ノ井塩崎 塩崎アンダー	
115	長野県	長野市	市道	長野東157号線	原町隧道	
116	長野県	長野市	市道	古里344号線	北部幹線隧道	
117	長野県	飯田市	市道	2-96号野畔線	北方332番地4(飯島飯田線下ボックス)	
118	長野県	長野市	県道	主要地方道 長野荒瀬原線	吉田桐原隧道(アンダー)	
119	長野県	長野市	県道	(一)村山豊野(停)線	村山橋アンダー	
120	長野県	長野市	県道	(主)長野菅平線	長野市七瀬(しなの鉄道ガード下)	
121	長野県	諏訪市	直轄国道	20号	諏訪市四賀(四賀交差点付近)	アンダーパス部以外
122	長野県	諏訪市	直轄国道	20号	諏訪市四賀(赤羽根踏切付近)	アンダーパス部以外
123	長野県	諏訪市	直轄国道	20号	諏訪市諏訪一丁目~湖畔通り三丁目付近	アンダーパス部以外