

# 現場の工夫で充実のHOLIDAY!!

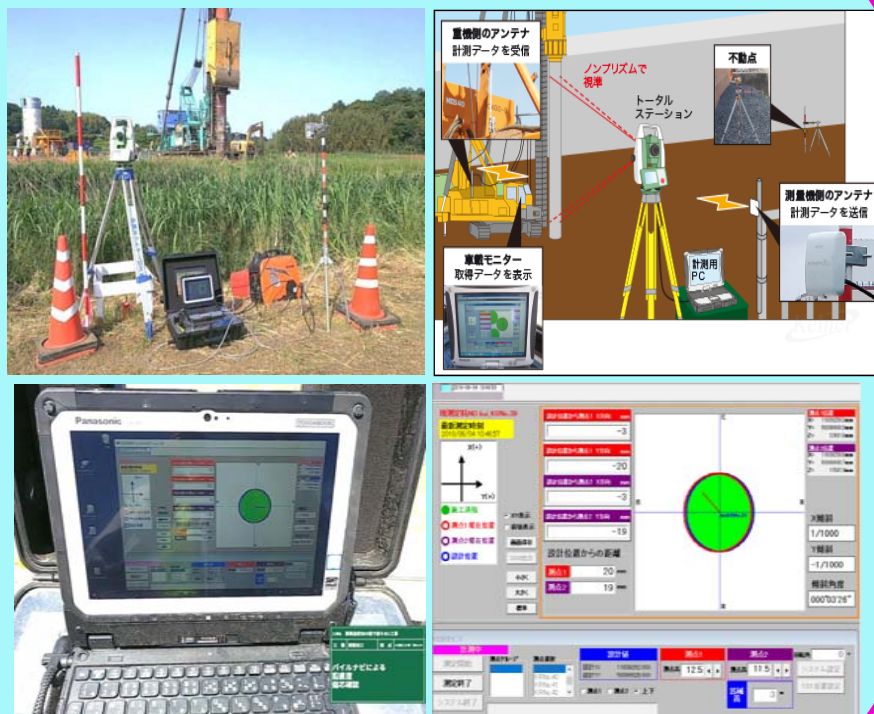
## 基礎杭工事では...

### 杭打設管理システムの活用

- 人手が要らず常に杭の上下2点ずつ計測することができ、杭芯位置・傾きを画面で確認できる。  
(杭打機運転席にもモニターがあるためオペレーターも確認できる)
- そのため、杭の設計位置との偏心量をリアルタイム



施工精度の向上・工程短縮・生産性向上



## 私のHOLIDAY

- **ゴルフデビュー**  
週休2日になったことで現場のみんなとゴルフに行ってきました。
- **彼女とデート**  
今までは休みが少なく大型連休以外は遠出が出来ませんでしたが、現在では土日の2日間でいろいろなところへ行ってます。



大型行楽施設



## 躯体工事では...

### 無セパレータ工法の活用

- 事前に工場で大判に加工した強固なトラス部材の型枠を現場に搬入することで、現場作業の省力化が図れた。

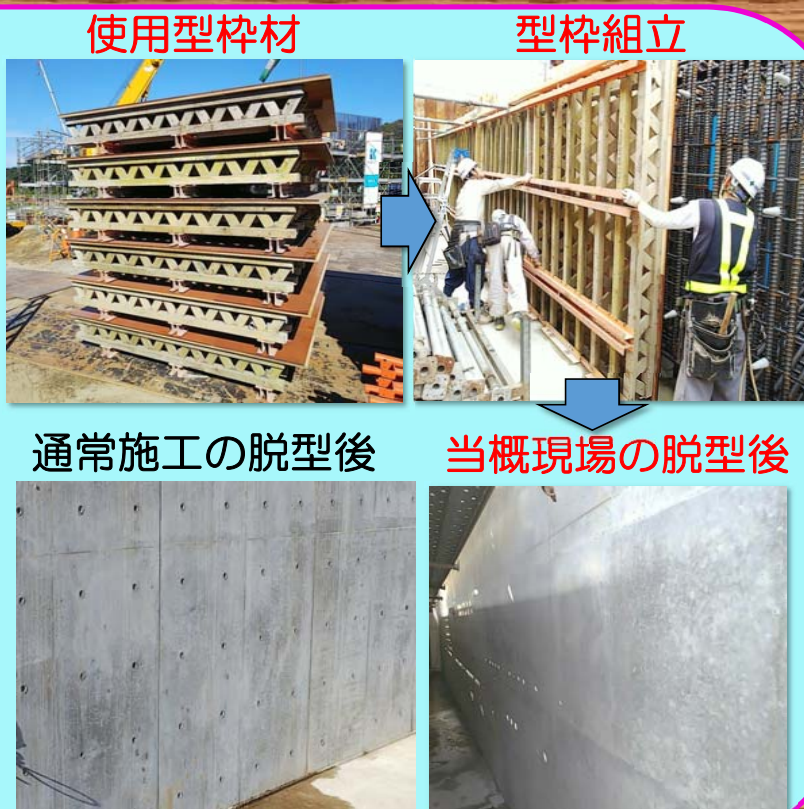


工程短縮・生産性向上

- セパレータの取付け作業が不要で跡がなくなることから、充填材の剥落や漏水がなくなった。



躯体コンクリート品質向上



## 技術者の声



入社してから  
仕事>プライベート  
でしたが現在では  
仕事=プライベート  
になりメリハリがあり  
とても働きやすいです。