

荒川沿いで楽しめるスポーツ・アウトドア

～四季を通じて楽しめます～

サイクリングやラフティングなど、自然に親しめる遊びが多くあります。



スポーツを楽しむ人たち。広い河川敷には数多くのスポーツグラウンドがあります（さいたま市）



土木学会コンクリートカヌー大会（戸田市）



彩湖エンデューロ自転車大会（戸田市）

荒川沿いのスポーツ・アウトドア

荒川では、川そのものや堤防、河川敷を利用したさまざまなスポーツ・アウトドアが楽しめます。サイクリングロードとして整備された荒川自転車道や荒川を下る長瀬町の有名なラフティング、また沿川の市町村ではマラソン大会が開催されています。その他にもカヌー、カヤック、河川敷の運動場などがあります。

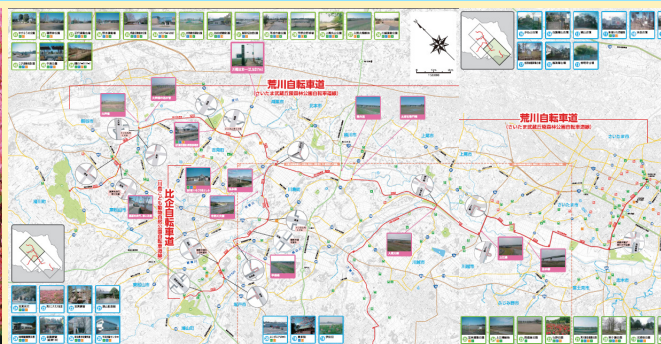
▶ 関東サイクリストの聖地！ 荒川自転車道

正式名称は、さいたま武蔵丘陵森林公園自転車道線といい、起点が一般道17号（さいたま市）、終点が武蔵陵森林公園（滑川町）の延長45.9kmの自転車道です。

特徴は、都心から郊外へと続く長い自転車道であり、利用者数は埼玉県内の自転車道の中で、第一位となっています。

自転車道のマップは、埼玉県庁で直接配布しているほか、郵送による送付も行っています。また下記URLからダウンロードできます。

<http://www.pref.saitama.lg.jp/a1006/gurutto/saikuru.html>



荒川・入間川・芝川・比企サイクリングロードマップ

お願い ～サイクリングロードマップより～

サイクリングロードは、歩行者と自転車の両者が共に利用できる道路です。自転車は、“スピードは控えめに・早めのブレーキ”を心がけて、歩行者の安全に注意してください。

利用者は、お互いに思いやりをもって安全で快適に利用しましょう。

▶ ラフティング

長瀬では、荒川を利用したラフティングを行っています。

ラフティングとは、大型のゴムボートに乗り、手にパドルを持って川を下るアウトドアスポーツです。自然を楽しむことができるラフティングは、人気のウォーターアクティビティです。

長瀬のラフティングは、国指定名勝天然記念物の岩畳や渓谷美を眺めながら、急流あり、静かな瀬ありと変化に富んだコースを楽しむことができます。



長瀬のラフティング（長瀬町）

▶ マラソン

埼玉県内では、数多くのマラソン大会、ランニングイベント等が開催されています。2013（平成25）年9月には、県内マラソン大会全体の振興・発展を図ることを目的に「埼玉マラソングランドスラム連絡協議会」が発足しました。

荒川沿川の市町村でも「戸田マラソンin彩湖」（戸田市）や「小江戸川越ハーフマラソン」（川越市）、「熊谷さくらマラソン大会」（熊谷市）などが開催されています。



戸田マラソンin彩湖（戸田市）

コラム 彩湖・道満グリーンパークのバーベキュー広場

荒川では、河川敷に整備された大規模な公園でバーベキューを楽しむことができます。

彩湖に沿って整備されている「彩湖・道満グリーンパーク」（戸田市）にあるバーベキュー広場では、セットや食材等を各自で用意するため、利用料金や予約が必要なくバーベキューを楽しむことができます。



彩湖・道満グリーンパークのバーベキュー広場（戸田市）

アクセス

彩湖・道満グリーンパーク

交通：JR埼京線「武蔵浦和駅」下車、
国際観光バス「下笹目」行き「彩湖・道満グリーンパーク入口」より徒歩約5分



彩湖・道満グリーンパーク

