

平成30年度 樹木伐採箇所 位置図

(追加分)

富士川上流出張所管内

- 上-1. 韮崎市水神1丁目地先
- 上-2. 韮崎市龍岡町地先
- 上-3. 甲斐市竜王地先
- 上-4. 南アルプス市
下高砂地先
- 上-5. 中央市山之神地先
- 上-6. 市川三郷町
下大鳥居地先

富士川中流出張所管内

- 中-1. 富士川町箱原地先
- 中-2. 身延町八日市場地先
(範囲拡大)
- 中-3. 身延町波木井地先
- 中-4. 身延町丸滝地先
- 中-5. 身延町大島地先

富士川下流出張所管内

- 下-1. 富士宮市長貫地先
- 下-2. 富士市岩本地先
- 下-3. 富士市松岡地先
- 下-4. 富士市岩淵地先
- 下-5. 富士市宮下地先
- 下-6. 静岡市清水区
蒲原町地先

笛吹川出張所管内

- 笛-1. 山梨市七日市場地先
- 笛-2. 山梨市北地先
- 笛-3. 笛吹市一宮町
田中地先
- 笛-4. 笛吹市石和町
下平井地先
- 笛-5. 笛吹市石和町
四日市場地先
- 笛-6. 甲府市上曾根町地先
- 笛-7. 甲府市西下条町地先

富士川中流出張所管内 (追加)

- 中-6. 身延町手打沢地先

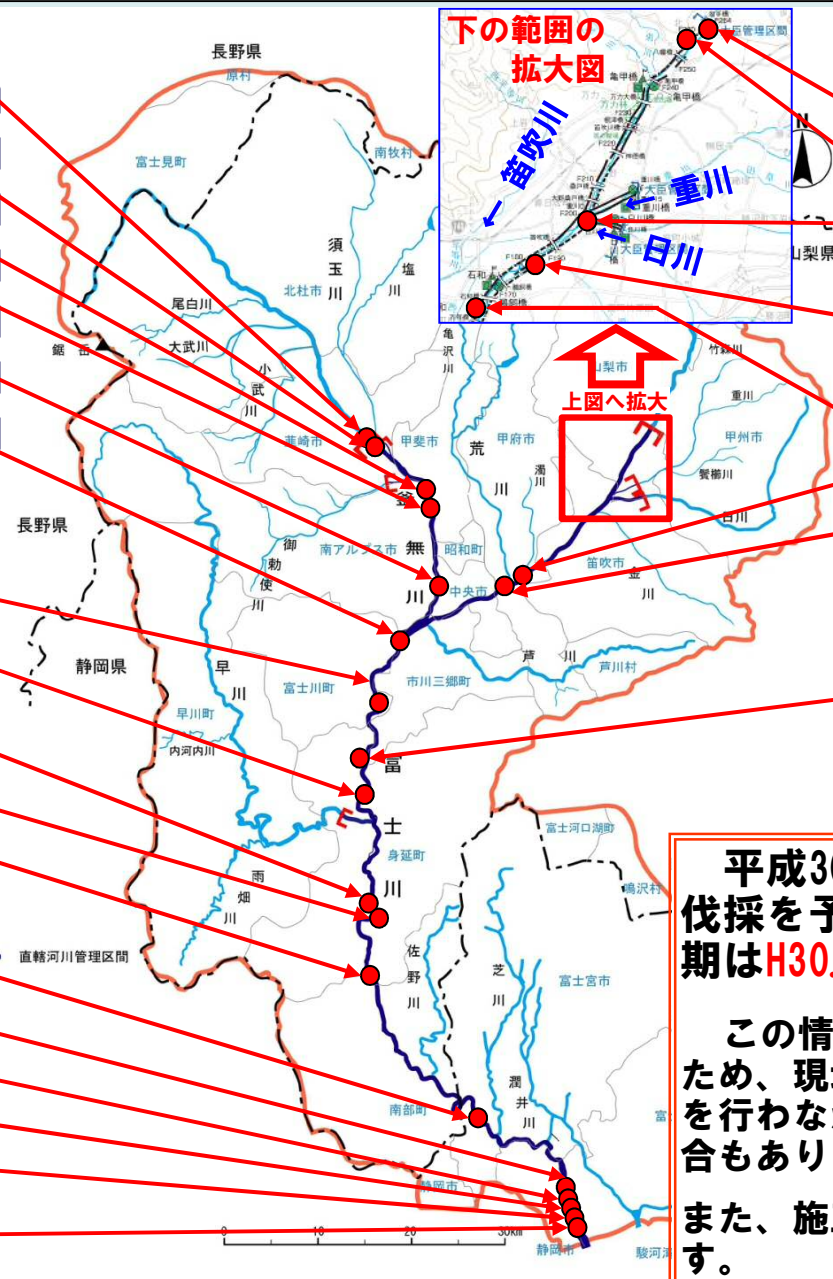
凡例

● 伐採予定箇所

平成30年度は、**25箇所**について伐採を予定しております。施工時期は**H30.11月上旬**～の予定です。

この情報は、H30年7月現在の予定のため、現地の状況により、実際に伐採を行わなかったり、範囲を変更する場合があります。

また、施工時期が遅れる場合があります。



中－2．身延町八日市場地先（範囲拡大）

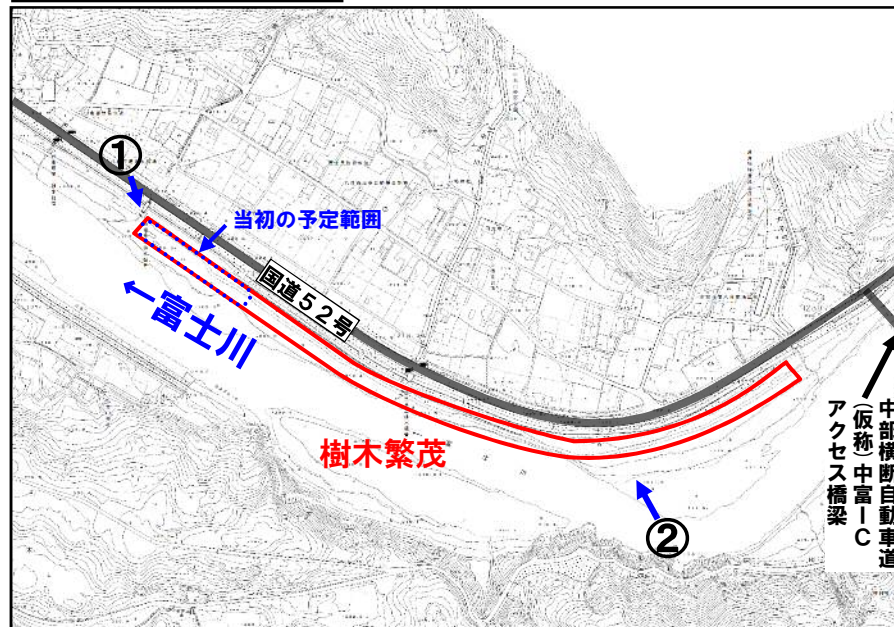
当該箇所を伐採する理由

- ①樹木が洪水時の流れの阻害となります。
- ②樹木により、河川の状況把握をする巡視の支障となります。
- ③樹木が倒れて流木になった場合、下流側の橋梁に引っかかったり、堤防に悪影響を及ぼす可能性があります。

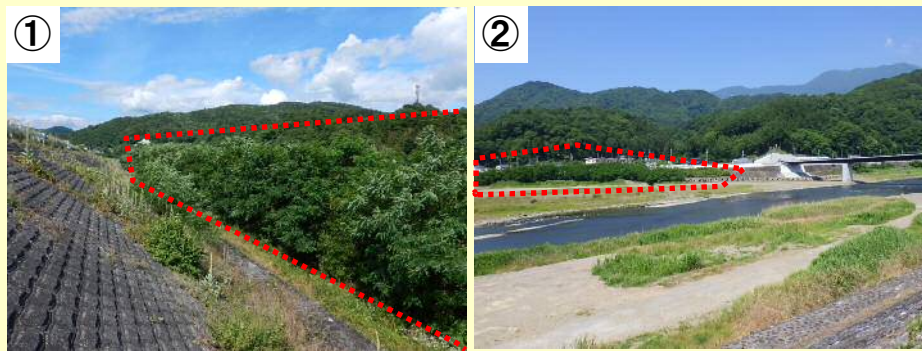
伐採内容

- ◎伐採範囲 身延町八日市場地先
中富ICアクセス橋梁（仮称）下流
約200mから下流1.0kmの区間
（富士川右岸河川敷）
- ◎伐採面積 約10,000m²
- ◎伐採樹種 ハリエンゴ、竹等

伐採予定箇所



伐採予定箇所の状況



この情報はH30年9月現在の予定のため、現地状況により、実際に伐採を行わなかったり、範囲を変更する場合があります。

中－6. 身延町手打沢地先（追加）

当該箇所を伐採する理由

- ① 樹木が洪水時の流れの阻害となります。
- ② 樹木により、河川の状況把握をする巡視や河川監視カメラでの監視の支障となります。
- ③ 樹木が倒れて流木になった場合、下流側の橋梁に引っかかったり、堤防に悪影響を及ぼす可能性があります。

伐採予定箇所



伐採内容

- ◎伐採範囲 身延町手打沢地先
身延町役場から上流約200m、及び約1100mの箇所、各約100mの間（富士川右岸河川敷）
- ◎伐採面積 約2,000m²
- ◎伐採樹種 ハリエンヅメ等

伐採予定箇所の状況



この情報はH30年9月現在の予定のため、現地の状況により、実際に伐採を行わなかったり、範囲を変更する場合があります。