

# 大谷川編



1 男体山



2 方等滝・般若滝



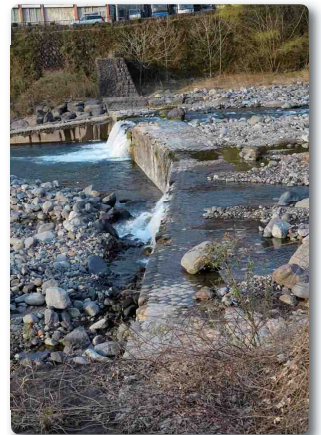
3 久次良地区  
(野上沢下流砂防堰堤)



4 大日堂  
憾満ヶ淵



5 神橋・滝尾神社



6 大谷川

国土交通省 関東地方整備局 日光砂防事務所

「砂防なくして日光なし」-先頭に立って砂防の必要性を訴えた初代日光市長・佐々木耕郎氏の言葉