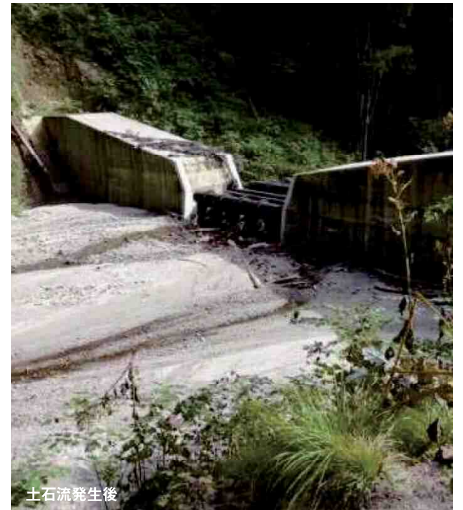


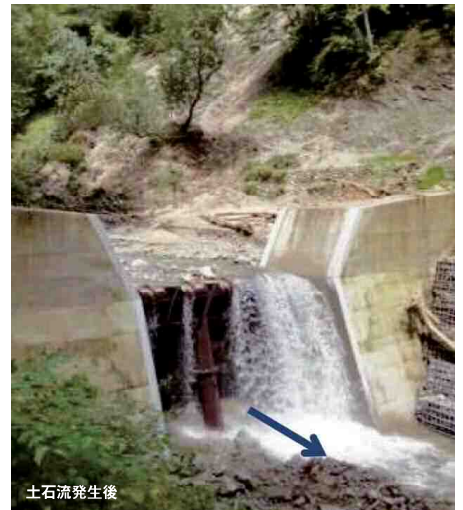
田茂沢砂防堰堤

関東・東北豪雨で芹沢地区の集落を守った

田茂沢第1砂防堰堤



田茂沢第2砂防堰堤



田茂沢下流の集落

土砂、流木を捕捉し 人家12戸の被害を 未然に防止

芹沢地区のすぐ上流を流れる田茂沢では、左支川に田茂沢第1砂防堰堤、右支川に田茂沢第2砂防堰堤が整備されているほか、下流部には栃木県によって砂防堰堤が整備されています。

関東・東北豪雨では、これらの堰堤が土石流に伴う土砂や流木を完全に捕捉し、下流の人家12戸への被害を防ぎました。

なお、捕捉した土石流は、田茂沢第1砂防堰堤と田茂沢第2砂防堰堤を合わせて約15,500m³でした。



さらに詳しい
情報はこちらから

国土交通省 関東地方整備局 日光砂防事務所

「砂防なくして日光なし」-先頭を立て砂防の必要性を訴えた初代日光市長・佐々木耕郎氏の言葉