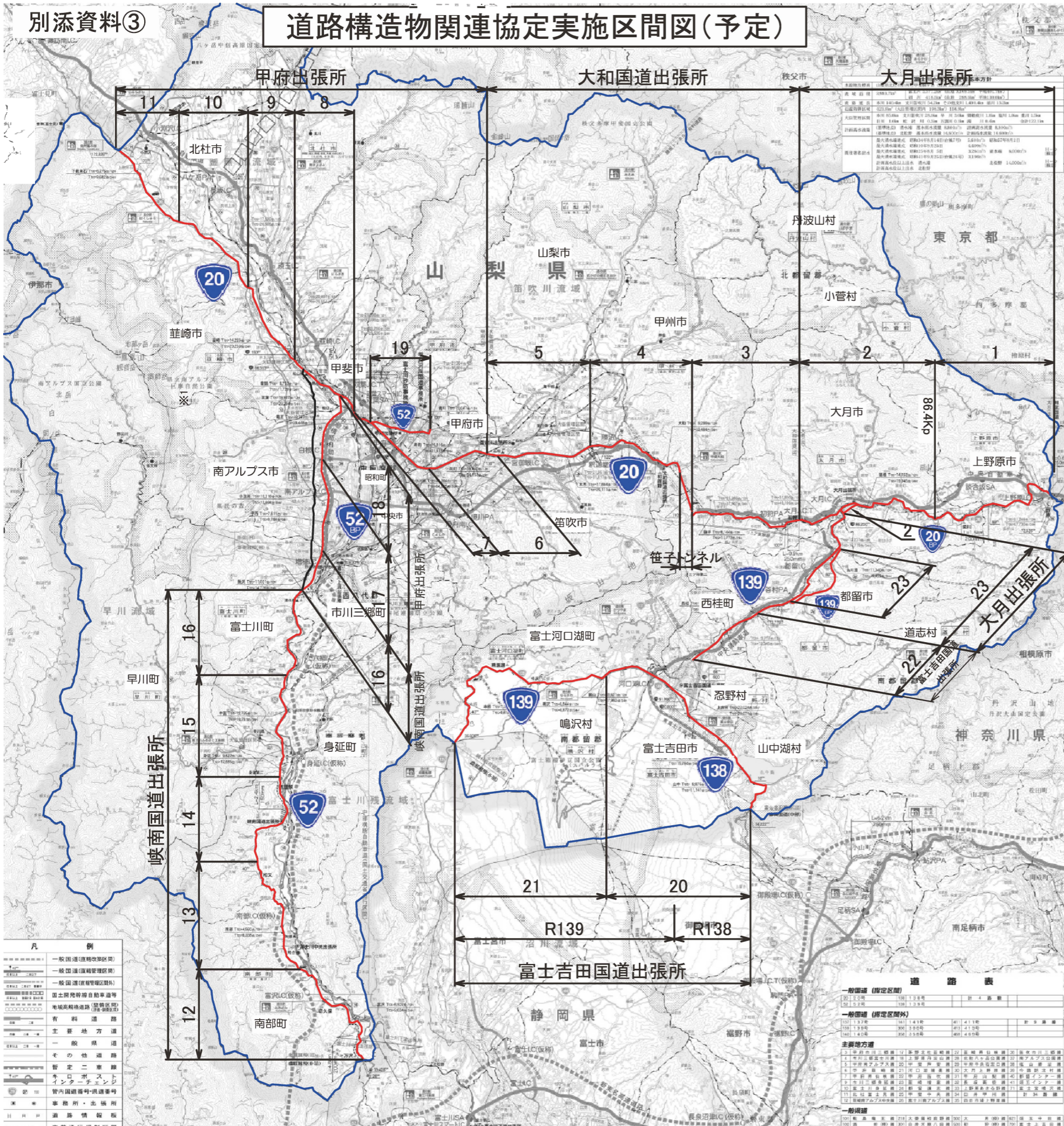


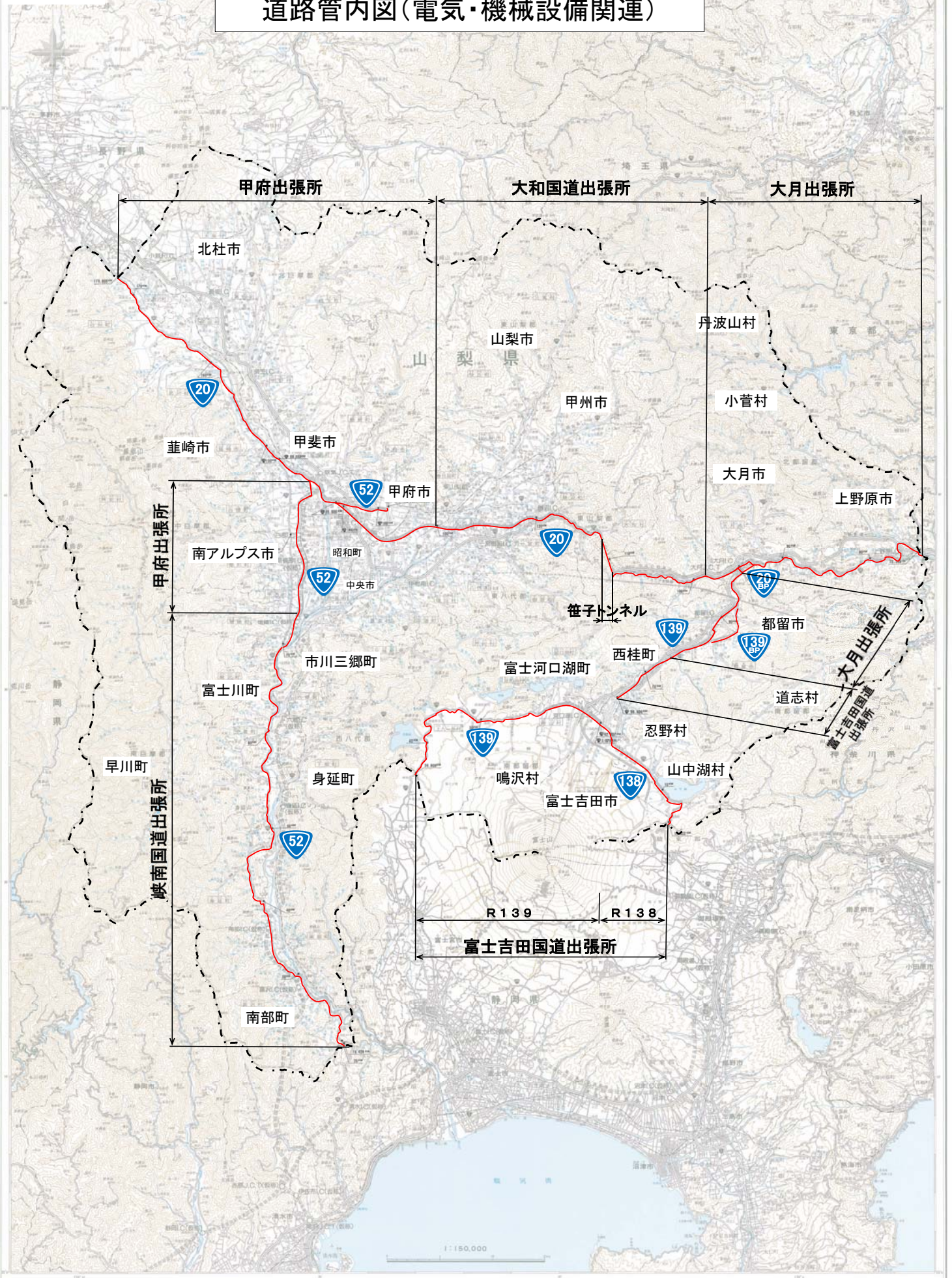
別添資料③

道路構造物関連協定実施区間図(予定)



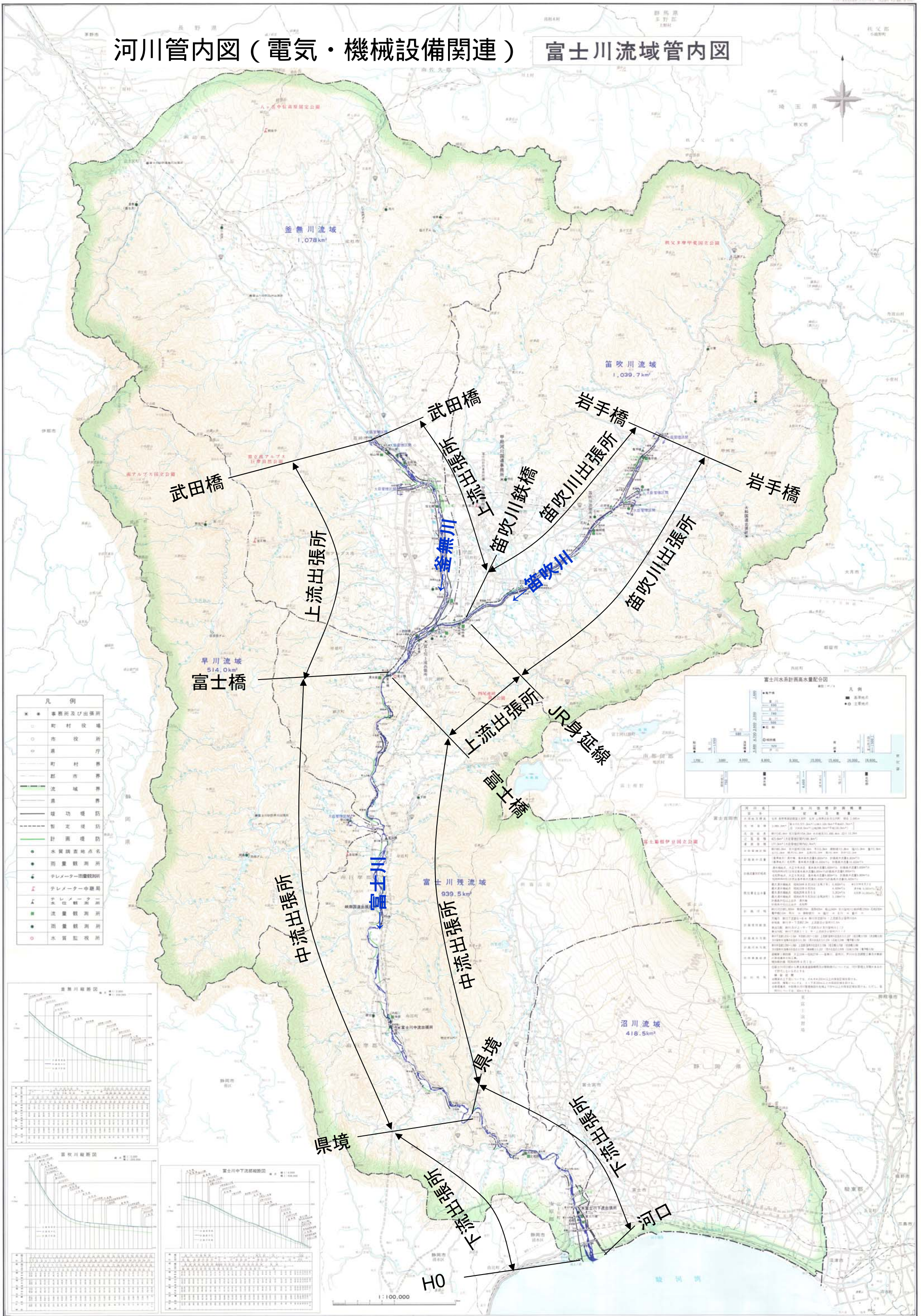
番号	路線名	起点及び終点	距離標	延長	出張所名
1	20	山梨県上野原市井戸尻(相武国道管理境)	72.336	14.064	大月出張所
		大月市富浜町鳥沢(遠堀橋北側三叉路)	86.400		
2	20 (大月BP)	大月市富浜町鳥沢(遠堀橋北側三叉路)	86.400	12.200	大月出張所
		大月市初狩町下初狩(大和国道出張所管理境)	98.600		
		大月市駒橋3丁目(駒橋三叉路)	-		
3	20	大月市大月2丁目(都留高校南交差点)	-	1.500	大月出張所
		大月市初狩町下初狩(出張所管理境)	98.600		
4	20	大月市笹子町黒野田(新笹子トンネル入口)	109.000	12.200	大和国道出張所
		大月市笹子町黒野田(新笹子トンネル入口)	109.000		
5	20	甲州市勝沼町藤井(笛吹市行政境)	121.200	8.560	大和国道出張所
		甲州市勝沼町藤井(笛吹市行政境)	121.200		
6	20	笛吹市石和町広瀬(甲府出張所管理境)	129.760	6.540	甲府出張所
		笛吹市石和町広瀬(甲府出張所管理境)	129.760		
7	20	甲府市上国母6丁目(国母立体)	136.300	6.330	甲府出張所
		甲府市上国母6丁目(国母立体)	136.300		
8	20	甲斐市竜王(赤坂台公園入口)	142.630	6.670	甲府出張所
		甲斐市竜王(赤坂台公園入口)	142.630		
9	20	韮崎市水神1丁目(武田橋北詰)	149.300	7.200	甲府出張所
		韮崎市水神1丁目(武田橋北詰)	149.300		
10	20	韮崎市円野町上円井(円野横断歩道橋)	156.500	7.800	甲府出張所
		韮崎市円野町上円井(円野横断歩道橋)	156.500		
11	20	北社市白州町台ヶ原(台ヶ原中三叉路)	164.300	8.430	甲府出張所
		北社市白州町台ヶ原(台ヶ原中三叉路)	164.300		
12	52	長野県諏訪郡富士見町落合(長野国道管理境)	172.730	14.538	峡南国道出張所
		山梨県南巨摩郡南部町万沢(静岡国道管理境)	19.462		
13	52	南巨摩郡南部町塩沢(塩沢トンネル入口)	34.000	9.180	峡南国道出張所
		南巨摩郡南部町塩沢(塩沢トンネル入口)	34.000		
14	52	南巨摩郡身延町相又(豊岡小学校付近)	43.180	10.220	峡南国道出張所
		南巨摩郡身延町相又(豊岡小学校付近)	43.180		
15	52	南巨摩郡身延町下山(上沢交差点)	53.400	8.900	峡南国道出張所
		南巨摩郡身延町下山(上沢交差点)	53.400		
16	52 (甲西BP)	南巨摩郡身延町西島(西島トンネル南三叉路)	62.300	5.700	峡南国道出張所
		南巨摩郡富士川町敷沢(甲西BP起点)	68.000		
		南巨摩郡富士川町敷沢(甲西BP起点)	68.000		
17	52 (甲西BP)	南アルプス市和泉(甲府出張所管理境)	72.320	7.980	甲府出張所
		南アルプス市和泉(甲府出張所管理境)	72.320		
18	52 (甲西BP)	南アルプス市在家塚(白根IC西交差点)	80.300	6.100	甲府出張所
		南アルプス市在家塚(白根IC西交差点)	80.300		
19	52	甲斐市竜王(竜王立体交差点)	89.770	5.410	甲府出張所
		甲斐市竜王(竜王立体交差点)	89.770		
20	139	南都留郡河口湖町小立(旧勝山村境)	56.700	5.200	富士吉田国道出張所
		富士吉田市上吉田(上宿交差点)	61.900		
		富士吉田市上吉田(上宿交差点)	0.000		
21	139	南都留郡山中湖村平野(静岡国道管理境)	14.200	20.100	富士吉田国道出張所
		南都留郡山中湖村平野(静岡国道管理境)	14.200		
22	139	南都留郡富士河口湖町富士ヶ嶺(静岡国道管理境)	36.600	7.400	富士吉田国道出張所
		南都留郡富士河口湖町小立(旧勝山村境)	56.700		
23	139 (都留BP)	富士吉田市下吉田(富士見二丁目交差点)	66.300	6.350	大月出張所
		南都留郡西桂町小沼(大月出張所管理境)	73.700		
		南都留郡西桂町小沼(大月出張所管理境)	73.700		
		大月市大月2丁目(大月橋東詰交差点)	86.800		
		都留市市原2丁目(合同庁舎前交差点)	0.000		
23	139 (都留BP)	都留市上谷6丁目(金山神社入口交差点)	0.800	0.000	大月出張所
		都留市上谷6丁目(金山神社入口交差点)	0.800		
23	139 (都留BP)	都留市市倉(都留BP終点)	5.550	0.000	大月出張所
		都留市市倉(都留BP終点)	5.550		

道路管内図(電気・機械設備関連)



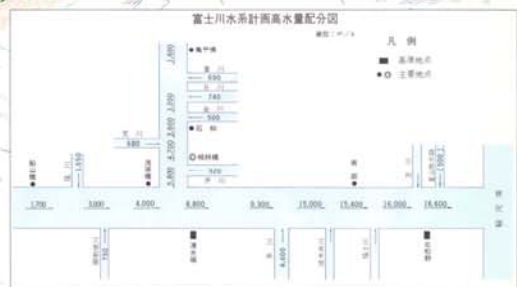
河川管内図（電気・機械設備関連）

富士川流域管内図



凡例

- 事務所及び出張所
- 町村役場
- 市役所
- 県庁
- 町村界
- 郡市界
- 流域界
- 県界
- 堤防
- 指定堤防
- 計画堤防
- 水質調査地点名
- 雨量観測所
- テレメーター雨量観測所
- テレメーター中継局
- テレメーター水位観測所
- 流量観測所
- 雨量観測所
- 水質監視所



富士川水系計画雨量配分表

区分	計画雨量 (mm)	計画雨量 (mm)	計画雨量 (mm)	計画雨量 (mm)	計画雨量 (mm)	計画雨量 (mm)	計画雨量 (mm)	計画雨量 (mm)	計画雨量 (mm)
上流	1,000	1,000	1,000	1,000	1,000	1,000	1,000	1,000	1,000
中流	1,000	1,000	1,000	1,000	1,000	1,000	1,000	1,000	1,000
下流	1,000	1,000	1,000	1,000	1,000	1,000	1,000	1,000	1,000

