



平成30年7月9日(月)  
下館河川事務所  
鬼怒川ダム統合管理事務所  
(鬼怒川水利調整連絡会・  
鬼怒川上流利水調整連絡会事務局)

記者発表資料

鬼怒川で10%の取水制限を実施します

鬼怒川においては、6月の梅雨期における小雨により、鬼怒川上流4ダムの貯水量が減少しております。

(9日0時現在の貯水量1億2万m<sup>3</sup>、貯水率66%、平年比73%)

7月9日(月)に開催された鬼怒川水利調整連絡会・鬼怒川上流利水調整連絡会(臨時)の合意により、鬼怒川における取水制限を下記のとおり開始することとなりました。

10%取水制限

開始日時：平成30年7月10日(火)9:00~

(※鬼怒川水利調整連絡会及び鬼怒川上流利水調整連絡会は、鬼怒川における流水の正常な機能の維持及び水利使用の円滑化やダム運用・調整を図るため、相互の連絡及び意見交換を行うものです。)

鬼怒川水利調整連絡会・鬼怒川上流利水調整連絡会(臨時)の開催を踏まえ、下館河川事務所及び鬼怒川ダム統合管理事務所では、7月9日13時に濁水対策支部を設置し、準備体制としていましたが、10日9時より10%取水制限が開始されることにより、濁水対策支部を警戒体制に移行する予定です。

鬼怒川上流4ダムのダム諸量(貯水量・貯水率など)については、以下のインターネットと電話応答サービスで確認できますので、ご利用下さい。

○関東地方整備局ホームページ [http://www.ktr.mlit.go.jp/river/shihon/river\\_shihon00000112.html](http://www.ktr.mlit.go.jp/river/shihon/river_shihon00000112.html)

○電話応答(録音)

五十里ダム：0288-78-0440、川俣ダム：0288-96-0288

川治ダム：0288-78-0908、湯西川ダム：0288-78-0182

発表記者クラブ

竹芝記者クラブ	神奈川建設記者会
茨城県政記者クラブ	栃木県政記者クラブ
筑西市記者クラブ	宇都宮市役所記者クラブ
日光記者クラブ	

お問い合わせ先

<p>【河川に関する問い合わせ】</p> <p>〒308-0841 茨城県筑西市二木成1753番地 国土交通省 関東地方整備局 下館河川事務所 副 所 長 <small>やなぎさわ わたる</small> 柳澤 亘 占用調整課長 <small>せきぐち ゆたか</small> 関口 豊 電話 0296-25-2161 (代表)</p>	<p>【ダムに関する問い合わせ】</p> <p>〒321-0905 栃木県宇都宮市平出工業団地14-3 国土交通省 関東地方整備局 鬼怒川ダム統合管理事務所 副 所 長 <small>つぼや たけし</small> 坪谷 剛 管理課長 <small>つちや ともゆき</small> 土谷 智行 電話 028-661-1341 (代表)</p>
--	--

## (1) 鬼怒川上流域気象状況

### ① 降水量

鬼怒川上流域における最近の降水量は、平成30年4月が74mm(平均103mm 72%)、5月が132mm(平均122mm 108%)、6月が94mm(平均182mm 52%)となっています。

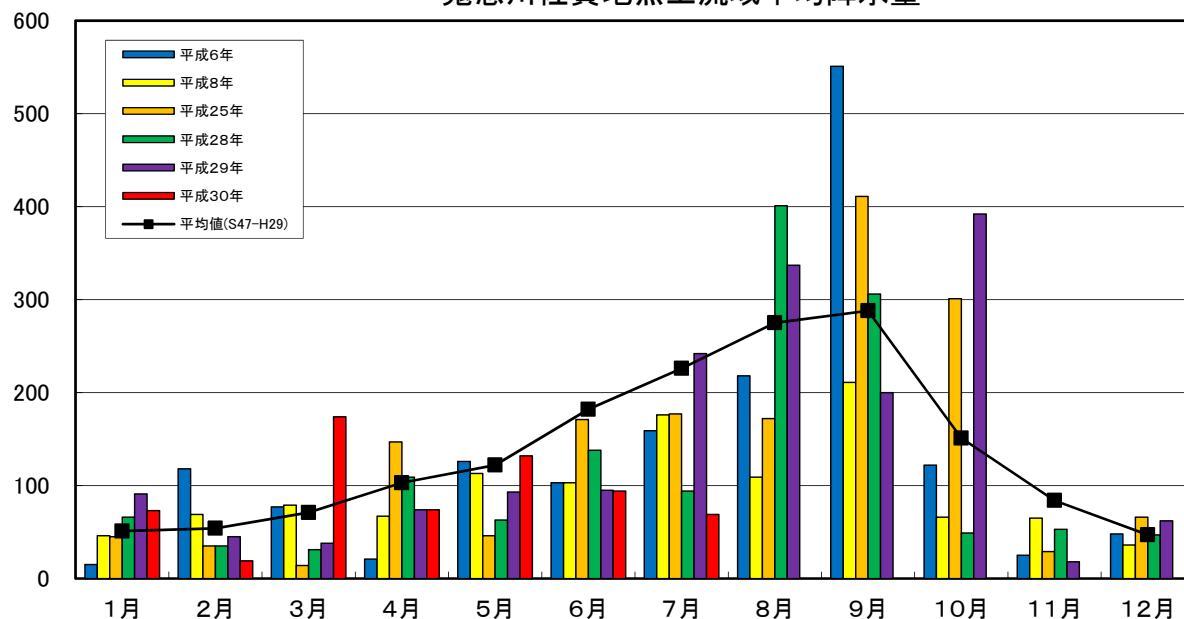
- ・ 鬼怒川上流域降水状況(平成30年7月9日0時現在)

鬼怒川佐貫地点上流域平均降水量(平成30年7月9日0時まで)

単位:(mm)	1月	2月	3月	4月	5月	6月	7月	8月	9月	10月	11月	12月	計
平成6年	15	118	77	21	126	103	159	218	551	122	25	48	1,583
平成8年	46	69	79	67	113	103	176	109	211	66	65	36	1,140
平成25年	45	35	14	147	46	171	177	172	411	301	29	66	1,614
平成28年	66	35	31	109	63	138	94	401	306	49	53	47	1,392
平成29年	91	45	38	74	93	95	242	337	200	392	18	62	1,687
平均値 (S47-H29)	51	54	71	103	122	182	226	275	288	151	84	47	1,654
平成30年	73	19	174	74	132	94	69						635
平均値に対する割合(%)	143	35	245	72	108	52	31						38

(mm)

鬼怒川佐貫地点上流域平均降水量



## (2) 鬼怒川上流ダム群の貯水量

平成30年7月9日0時現在の4ダム合計貯水量は、10,002万<sup>3</sup>、有効貯水容量に対して66%(平年の13,653万<sup>3</sup>に対して73%)の貯水率となっています。

鬼怒川上流4ダム貯水量(平成30年7月9日0時現在)

(単位:万<sup>3</sup>)

諸元	川俣ダム	川治ダム	湯西川ダム	五十里ダム	4ダム合計
有効貯水容量	5,290	4,000	4,200	1,650	15,140
貯水量	1,774	3,533	3,695	1,001	10,002
貯水率(%)	34	88	88	61	66
平年貯水量	5,037	3,718	3,976	923	13,653
平年比(%)	35	95	93	108	73

※平年貯水量は平成26～27年までの平均値

4ダム合計貯水量

H30.7.9 現在

