

上-1. 韮崎市水神1丁目地先

当該箇所を伐採する理由

- ① 樹木が洪水時の流れの阻害となります。
- ② 樹木により、河川の状態把握をする巡視の支障となります。
- ③ 樹木が倒れて流木になった場合、下流側の橋梁に引っかかったり、堤防に悪影響を及ぼす可能性があります。
- ④ 地元自治体等より伐採に関する要望があります。

伐採内容

- ◎ 伐採範囲 韮崎市水神1丁目地先
武田橋から下流
約400mの区間
(釜無川左岸河川敷)
- ◎ 伐採面積 約12,500m²
- ◎ 伐採樹種 ハリエンヅ₁等

伐採予定箇所



伐採予定箇所の状況



この情報はH30年7月現在の予定のため、現地状況により、実際に伐採を行わなかったり、範囲を変更する場合があります。

上-2. 韮崎市龍岡町地先

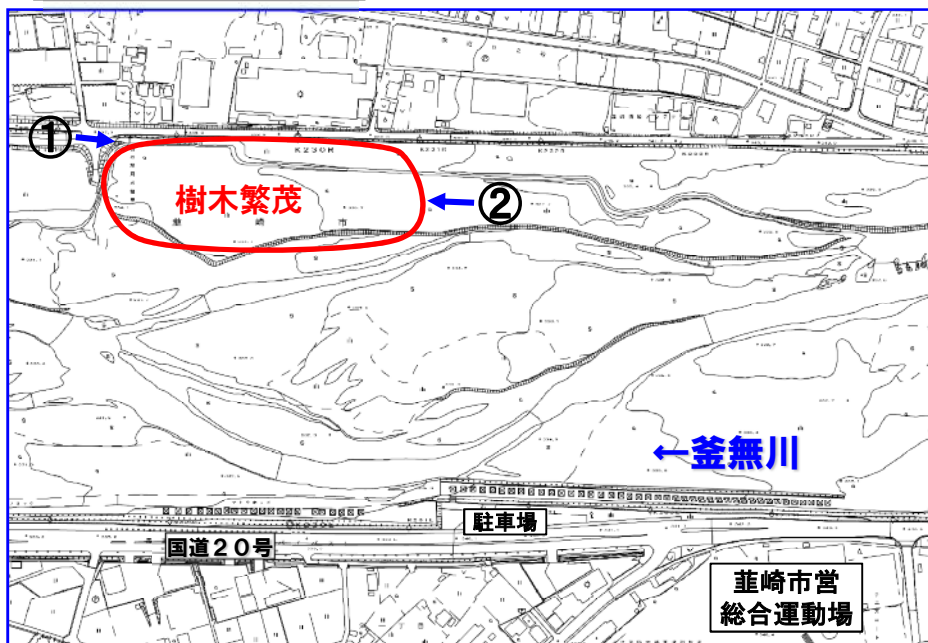
当該箇所を伐採する理由

- ① 樹木が洪水時の流れの阻害となります。
- ② 樹木により、河川の状況把握をする巡視の支障となります。
- ③ 樹木が倒れて流木になった場合、下流側の橋梁に引っかかったり、堤防に悪影響を及ぼす可能性があります。

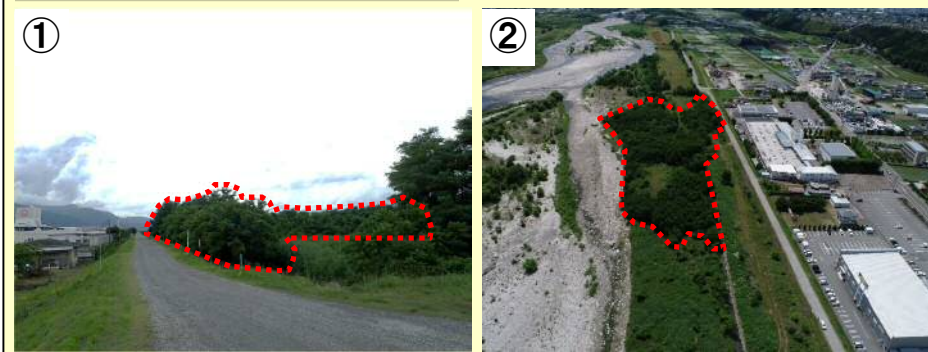
伐採内容

- ◎ 伐採範囲 韮崎市龍岡町地先
船山橋下流約900mから
約300mの区間
(釜無川右岸河川敷)
- ◎ 伐採面積 約10,000m²
- ◎ 伐採樹種 ハリエンゴ₁等

伐採予定箇所



伐採予定箇所の状況



この情報はH30年7月現在の予定のため、現地の状況により、実際に伐採を行わなかったり、範囲を変更する場合があります。

上-3. 甲斐市竜王地先

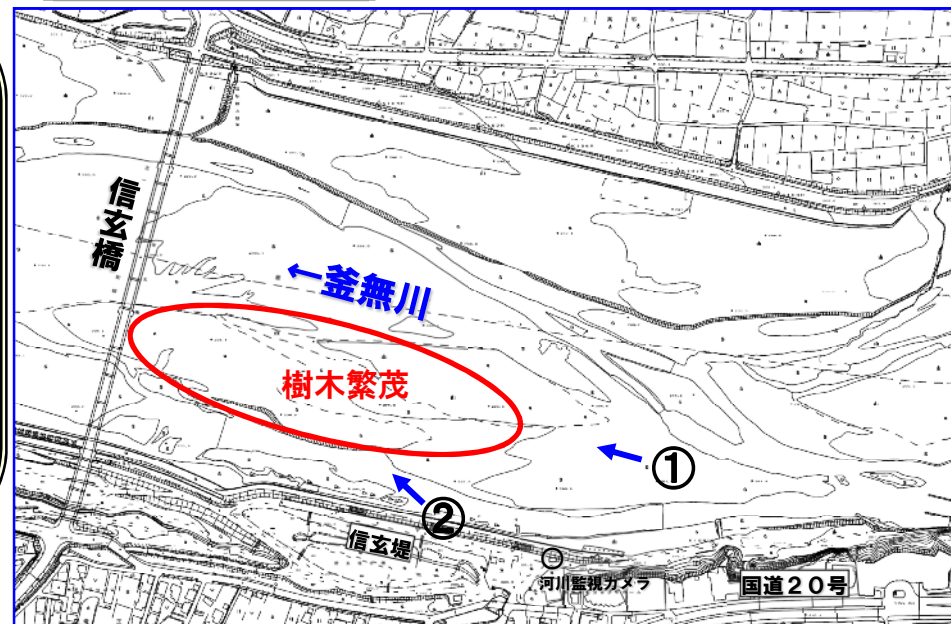
当該箇所を伐採する理由

- ① 樹木が洪水時の流れの阻害となります。
- ② 樹木により、河川の状況把握をする巡視や河川監視カメラでの監視の支障となります。
- ③ 樹木が倒れて流木になった場合、下流側の橋梁に引っかかったり、堤防に悪影響を及ぼす可能性があります。
- ④ 地元自治体等より伐採に関する要望があります。

伐採内容

- ◎ 伐採範囲 甲斐市竜王地先
信玄橋から上流
約300mの区間
(釜無川左岸河川敷)
- ◎ 伐採面積 約8,000m²
- ◎ 伐採樹種 ハリエンヅ₁等

伐採予定箇所



伐採予定箇所の状況



この情報はH30年7月現在の予定のため、現地の状況により、実際に伐採を行わなかったり、範囲を変更する場合があります。

上-4. 南アルプス市下高砂地先

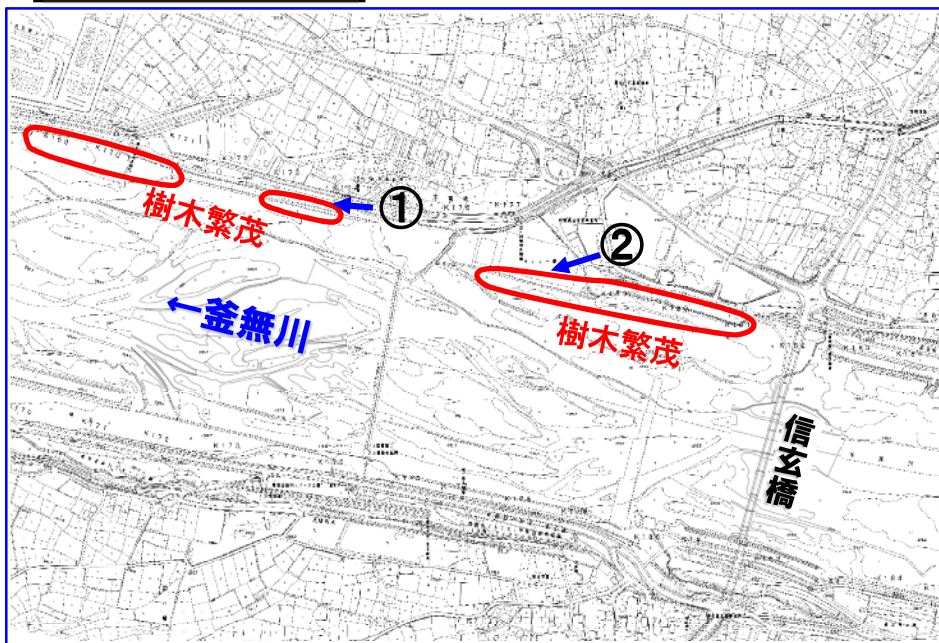
当該箇所を伐採する理由

- ① 樹木が洪水時の流れの阻害となります。
- ② 樹木により、河川の状態把握をする巡視の支障となります。
- ③ 樹木が倒れて流木になった場合、下流側の橋梁に引っかかったり、堤防に悪影響を及ぼす可能性があります。

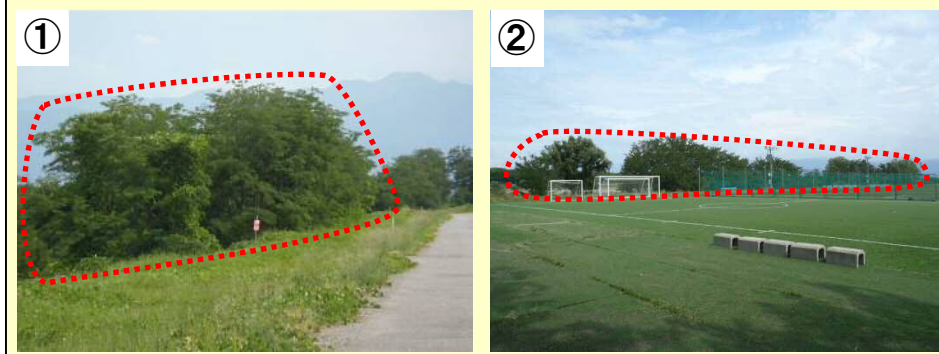
伐採内容

- ◎ 伐採範囲 南アルプス市下高砂地先
信玄橋下流約100mから
約1.0kmの区間
(釜無川右岸河川敷)
- ◎ 伐採面積 約20,000m²
- ◎ 伐採樹種 ハリエンゴム等

伐採予定箇所



伐採予定箇所の状況



この情報はH30年7月現在の予定のため、現地の状況により、実際に伐採を行わなかったり、範囲を変更する場合があります。

上-5. 中央市山之神地先

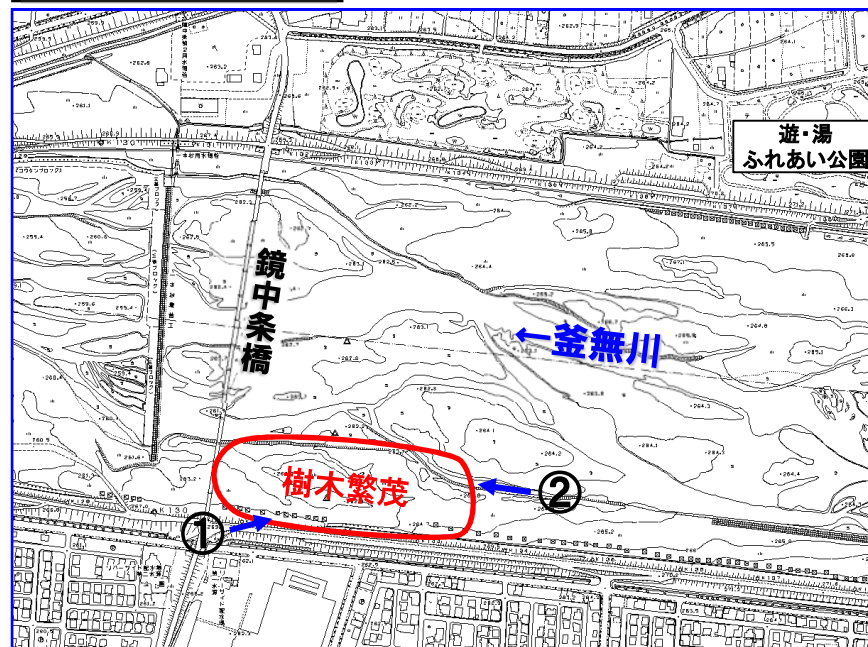
当該箇所を伐採する理由

- ① 樹木が洪水時の流れの阻害となります。
- ② 樹木により、河川の状況把握をする巡視の支障となります。
- ③ 樹木が倒れて流木になった場合、下流側の橋梁に引っかかったり、堤防に悪影響を及ぼす可能性があります。

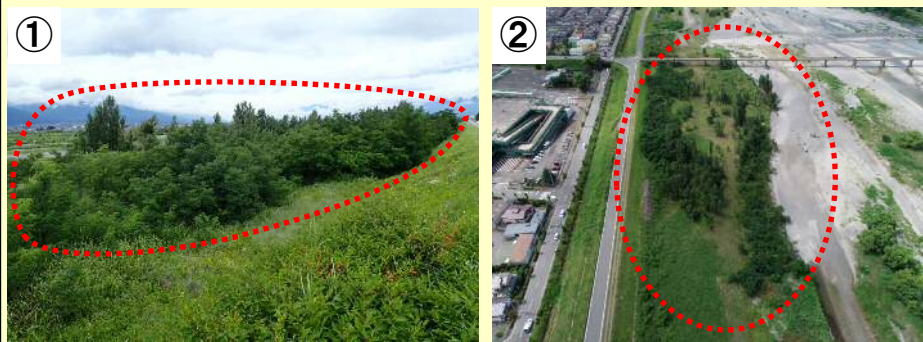
伐採内容

- ◎ 伐採範囲 中央市山之神地先
鏡中条橋から上流
約300mの区間
(釜無川左岸河川敷)
- ◎ 伐採面積 約9,000m²
- ◎ 伐採樹種 ハリエンヅ、ポプラ等

伐採予定箇所



伐採予定箇所の状況



この情報はH30年7月現在の予定のため、現地の状況により、実際に伐採を行わなかったり、範囲を変更する場合があります。

上-6. 市川三郷町下大鳥居地先

当該箇所を伐採する理由

- ① 樹木が洪水時の流れの阻害となります。
- ② 樹木により、河川の状況把握をする巡視の支障となります。
- ③ 樹木が倒れて流木になった場合、下流側の橋梁に引っかかったり、堤防に悪影響を及ぼす可能性があります。

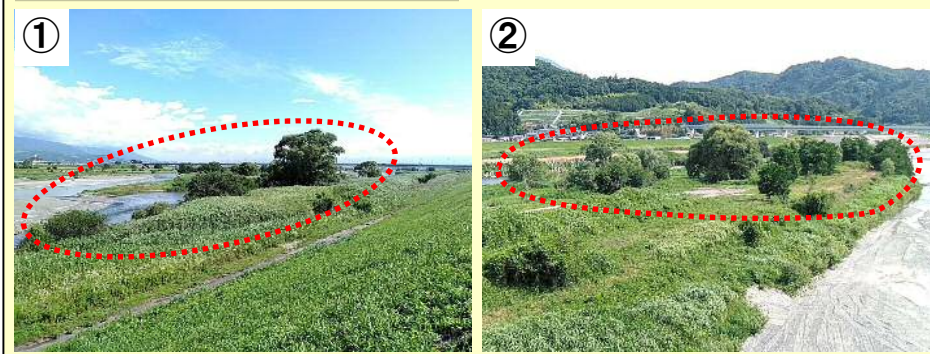
伐採内容

- ◎ 伐採範囲 市川三郷町下大鳥居地先
富士川大橋から下流
約550mの区間
(釜無川左右岸河川敷)
- ◎ 伐採面積 約1,900m²
- ◎ 伐採樹種 ハリエンヅ、柳等

伐採予定箇所



伐採予定箇所の状況



この情報はH30年7月現在の予定のため、現地の状況により、実際に伐採を行わなかったり、範囲を変更する場合があります。