



平成30年 6月20日 (水)

国土交通省 関東地方整備局

下館河川事務所

記者発表資料

常総市古間木地先で完成した堤防をご覧いただく

工事見学会を開催します。

1. 実施日時

- ・平成30年6月23日(土) 10時30分～12時15分予定
(受付は10時00分からとなります。)

2. 実施場所

- ・茨城県常総市古間木地先(鬼怒川右岸 20.25k 付近) ※別紙参照

3. 見学内容

- ・常総市古間木地先で完成した堤防及び常総市蔵持地先で始まった盛土工事の進捗状況をご見学いただくほか、現地で建設機械の試乗体験、高所作業車の試乗体験等も予定しています。

お知らせ先 一覧

竹芝記者クラブ、神奈川建設記者クラブ、茨城県政記者クラブ、栃木県政記者クラブ、
筑西市記者クラブ、宇都宮市政記者クラブ、筑波研究学園都市記者会

問い合わせ先

国土交通省 関東地方整備局

下館河川事務所

副所長 石田 和也 (いしだ かずや)

鎌庭出張所

出張所長 佐々木 憲仁(ささき のりひと)

工務課

課長 内田 剛二 (うちだ こうじ)

電話 0296-25-2161(代表)

FAX 0296-22-7009

電話 0297-42-2644

FAX 0297-42-0837

電話 0296-25-2167(工務課)

FAX 0296-25-2166

茨城県常総市古間木地先の工事見学会について

茨城県常総市古間木地先の工事見学会について、下記のとおり実施しますので、お知らせいたします。

記

1. 実施日時 平成30年6月23日(土) 10:30~12:15(予定)
注)雨天の場合は、『中止』となります。
2. 実施場所 茨城県常総市古間木地先
(鬼怒川右岸20.25k:「常総きぬ大橋(アグリロード)」付近)
※別紙参照
3. 受付
受付日時 平成30年6月23日(土) 10:00~
受付場所 茨城県常総市古間木地先(鬼怒川右岸20.25k付近)
見学会を取材される報道機関の方は、必ず別添様式にて『事前登録』して頂きますようお願い致します。
当日、受付にて必要事項を記入の後、係員の指示により取材エリアへ移動をお願いします。
4. 注意事項
以下の注意事項をご確認いただき、その遵守へのご協力をお願いします。
事故防止の観点から、見学エリアを設定させていただきます。
また、見学等にあたっては、必ず誘導員やスタッフの誘導、指示に従ってください。
現地駐車場の台数には限りがありますので、車にて来場される場合には、『事前登録』時に必ず「車台数」を記入していただくとともに、駐車にあたっては誘導員の指示に従ってください。
取材に必要な電源は、各社(各自)にてご用意下さい。
足下等が悪い場合もありますので、動きやすい服装等でご参加下さい。
高所作業車の試乗体験は、強風等により試乗できない場合があります。
なお、試乗にあたってはヘルメット・安全帯の着用となります。
(ヘルメット・安全帯は、当方で準備いたします)
手荷物・貴重品等の管理は各自にてお願いします。

事前登録書

平成30年6月23日(土)の「常総市古間木地先の住民工事見学会」について、取材を希望される報道機関においは、事前に登録をお願いします。

なお、駐車台数に限りがあるため、急遽、お車で来られた場合には、見学をご遠慮頂く場合がありますのでご了承下さい。

FAX送信期限：平成30年6月22日(金) 15:00まで

1. 報道機関名 _____

2. 氏名等

ご氏名 (代表者のみ)	連絡先(電話番号)	メールアドレス	人数	車台数

3. 送付先

FAX: 0296-25-2166

※事前登録書と同内容のメールを送っていただいてもかまいません。

Mail: ktr-shimodate_info@mlit.go.jp

4. 事前登録に関する問い合わせ先

国土交通省 関東地方整備局

下館河川事務所 工務課長 内田剛二(うちだ こうじ)

TEL: 0296-25-2167

古間木・蔵持地区工事見学会のお知らせ

主催：正栄工業(株)・天海建設(株)・(株)山中組
協力：国土交通省下館河川事務所

日頃より、地域の皆様方には河川事業、鬼怒川の治水事業につきまして、ご理解・ご協力を賜り厚くお礼申し上げます。

この度、1月に工事着手させて頂いた古間木地区の堤防工事が概ね完成の見込みとなり、蔵持地区では、新規に盛土工事が始まっています。そこで、整備した堤防及び施工中の工事現場をご覧頂きたく、下記のとおり工事見学会を開催いたします。ご多用とは存じますが、ご参加いただければ幸いです。

■日時：平成30年6月23日（土）

10：30～12：15

（10：00受付開始）

※雨天の場合は、見学会は中止となります。

■集合場所：常総市古間木地先

詳細は裏面案内図参照

■見学会内容：完成した古間木地区堤防

施工中の蔵持地区堤防

当日は高所作業車による現場見学、重機
試乗体験等も予定しています。

【参加にあたってのお願い】

- 動きやすい服装・履き物等にてご参加ください。
 - ヘルメットは当方で準備します。
 - 工事中につき危険な箇所もあるため、会場ではスタッフの指示に従って頂けますようお願いいたします。
- 下館河川事務所 Facebookでもお知らせします。
<https://www.facebook.com/shimodatekasen/>

～工事・見学会に関する問合せ先～

H29鬼怒川右岸蔵持築堤工事

株式会社 山中組

担当：染谷

TEL：090-8599-2611



現場進捗写真(平成30年5月下旬)



正栄工業(株)・天海建設(株)



(株)山中組

イベント内容

高所作業車



いつもより、高い位置から工事現場を見学できます。

不整地運搬車



現場スタッフが補助を行い試乗できます。

バックホウ



現場スタッフが補助を行い試乗できます。ラジコンで動くバックホウもありません。

快適トイレ

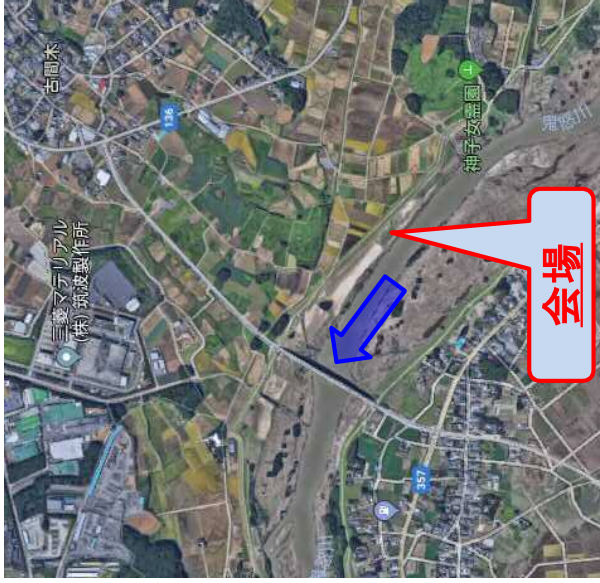


工事現場で使用している快適トイレ。実際に使用できます。

別紙

古間木・蔵持地区工事見学会 案内図

位置図



三坂方面から



古間木方面から



別紙