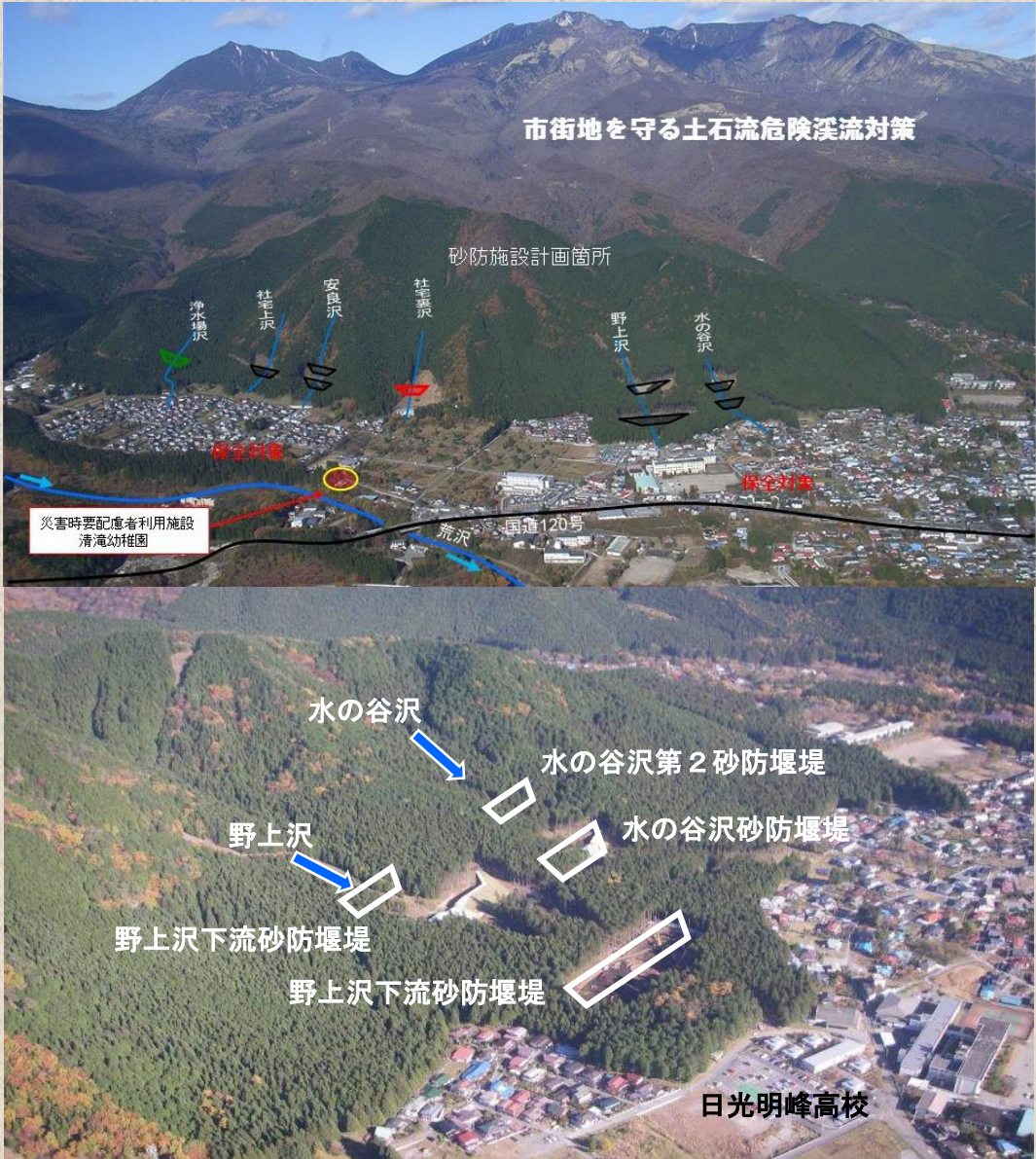


もっと知りたい？

久次良地区



◆久次良地区の特徴と砂防堰堤群

この地区は、火山堆積物が厚く堆積していることが特徴で、大雨のたびに土砂流出が発生する溪流が多く存在しています。人家や学校などが隣接していることから、土砂災害を防ぐことを目的として、砂防堰堤群の整備が進められています。これにより、下流の国道120号、日光市街地等を保全します。



水の谷沢第2砂防堰堤掘削時。黄色い地質『七本桜軽石層』が出土。これは男体山の噴火によって堆積したもの



人家や学校が集まる集落への土砂流出を防ぐ野上沢下流砂防堰堤は平成19年（2007）に完成している

野上沢下流砂防堰堤を見るなら

- バス：JR日光駅・東武日光線日光駅から東武バスで中禅寺温泉または湯元温泉行きで約10分、「安良沢」バス下車
- 車：日光宇都宮道路清滝ICから国道120号で約5分



野上沢下流砂防堰堤