



足立区千住新橋 (荒川)



江戸川区新小岩



全国各地で大きな水害があったよね。ニュースで見たよ。

昭和22年9月、カスリーン台風が襲う!!



麹町区堀切

首都圏にもあったんです大水害。

平成27年9月、茨城県常総市で鬼怒川が決壊し、大規模浸水が発生!!



これが決壊の結果なの?

浸水の深さは最大で5m以上!

荒川が決壊したら、首都圏はどうなる?

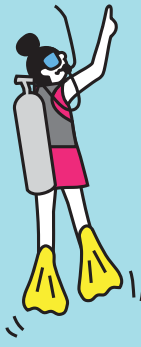
こんなに水びたしなの! たいへん!!



想定される最大規模の大雨による浸水の予測なんですって。私の家を探してみよう!



2週間以上水が引かない所あって、しばらくもとの生活に戻れないそうよ。



# その時あなたは…守ることができますか?

みんなでタイムライン。

あなたもタイムライン。



タイムラインってやつですね。

5日前

荒川決壊

情報の収集



施設の点検



運行予定のアナウンス



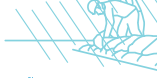
早めの帰宅



運行停止



水防活動



復旧活動



ハザードマップ



避難所の開設



避難の実施



安全の確保



## 埼玉高速鉄道の水害対策

駅出入口では

駅構内への水の侵入を防止!!

止水板を設置しています



トンネルでは

トンネル出水を想定した防水ゲート取扱訓練を実施!!



防水ゲート閉扉作動中



防水ゲート閉扉完了

