



足立区千住新橋（荒川）



江戸川区新小岩



全国各地で大きな水害があったよね。ニュースで見たよ。

昭和22年9月、カスリーン台風が襲う!!



新宿区堀切

首都圏にもあったんです大水害。

平成27年9月、茨城県常総市で鬼怒川が決壊し、大規模浸水が発生!!

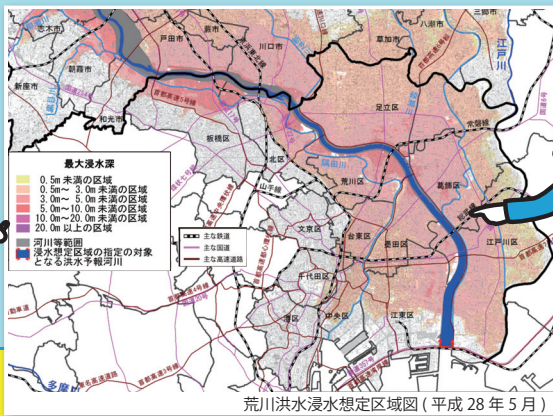


これが決壊の結果なの？

浸水の深さは最大で5m以上!

荒川が決壊したら、首都圏はどうなる？

こんなに水びたしなの! たいへん!!



想定される最大規模の大雨による浸水の予測なんですって。私の家を探してみよう!



2週間以上水が引かない所もあって、しばらくもとの生活に戻れないそうよ。



その時あなたは…守ることができますか？

みんなでタイムライン。

あなたもタイムライン。

タイムラインってやつですね。



東京メトロの浸水対策

換気口では…



蓋をします

地上の換気口からの浸水を防止

情報提供は…



気象情報や運行状況を提供

改札口ディスプレイ

運行予定のアナウンス

駅の出入口では…



止水板 (密閉型) 想定浸水高さに応じて壁を高くする



詳しくは、駅に備え付けの「安全ポケットガイド」をご覧ください。日本語版・多言語版 (英語、中国語 (簡体字、繁体字)、韓国語)

