

運河だより

国土交通省関東地方整備局
江戸川河川事務所
運河出張所発行

千葉県流山市西深井836
電話 04(7152)0102
2018年1月【第25号】

運河出張所担当区間における

▶ H29年度の河川工事について、お知らせします

工事箇所 位置図

河川の工事は、堤防や川の中で作業を行う事から、梅雨・台風時期(出水期)を避けて工事を行っており、現在は本格的に工事が進んでいる時期となります。

工事中は、通常河川をご利用いただいている皆様、また、特に近隣にお住まいの方にはご迷惑をおかけしておりますが、工事が円滑に終わるよう努めてまいりますので、引き続きご協力のほどお願い申し上げます。

【※一覧の工事以外でも、他事業者等による工事もあります。
交通制限等が生じる場合は、その都度お知らせいたします。】



- ① H29運河河川維持工事
- ② H29三郷吉川河川維持工事

堤防の除草工事を行います。

- ③ H29中野台下地区低水護岸工事

江戸川堤防整備(※裏面参照)を行います。

- ④ H29上内川地区堤防整備工事

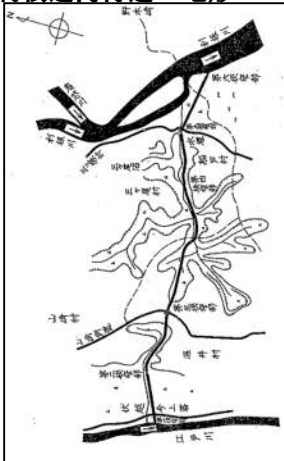
首都圏氾濫区域堤防強化対策(※裏面参照)における堤防の盛土を行います。
あわせて、松伏町金杉地区の基盤整備も行います。

- ⑤ H29江戸川管内土砂改良工事
- ⑥ H28吉川土砂改良工事

築堤に使用する土の土質改良を目的とした土砂の混合を行っています。

利根運河の歴史

利根運河付近の地形



連載第三回「利根運河－着工及び通水(明治21年～明治23年)」

開削は全体を三工区に分けて着工し、江戸川口の工区では明治21年7月14日に千葉、茨城両県知事、内務省土木部長、そして設計者の工師ムルデル参加の下、開削式が挙行された。開削は国の事業としては不採択だったが、ムルデルが政府の一等工師として参加したことから、明治政府の有形無形の支援があったことが想像される。ムルデルは深井村(現在の流山市)西深井の矢口氏宅の離れを宿舎に監督にあたった。

早くも明治23年2月25日には通水、3月25日からは通船も開始された。そしてついに6月18日、約57万円の費用と延べ220万人の人々の汗により困難な事業を乗り越え、利根運河は約1年10ヶ月という短期間で完成し、竣工式が行われることとなる。

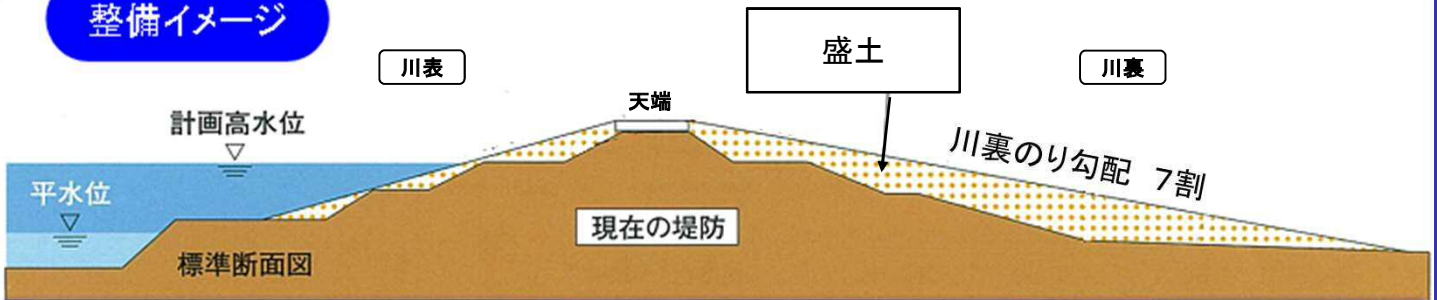
<敬称略・・・次回に続く>

<首都圏氾濫区域堤防強化対策>

堤防の断面積を大きくし、**浸透**による堤防の決壊を防ぎます。
 ●緩い斜面の堤防→すべり破壊などに対する安全性強化
 →洪水時の堤防基盤からの水漏れを押さえる

・**浸透**・・・増水した河川水や雨水が、堤防の中に浸み込むこと。堤防の中に浸透することで、堤防が弱くなる。

整備イメージ

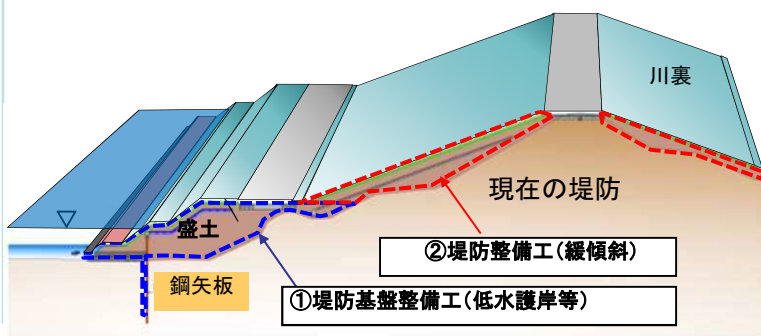


- ・築堤・・・堤防をつくること
- ・川裏・・・堤防の民家側
- ・川表・・・堤防の水面側
- ・緩傾斜化・・・堤防斜面の勾配をゆるやかにすること
- ・天端(てんば)・・・堤防の上端・上面

<江戸川堤防整備> 堤防の断面不足の解消を図ります。

江戸川の堤防において、洪水に耐えるための断面(大きさ)が不足している箇所があります。
 そのため、段階的に堤防の基盤整備等を実施し、引き続き盛土による堤防拡幅(緩傾斜化)を進めていきます。
 また、洪水を安全に流下させるための河道掘削を実施します。

標準断面図



「水質事故訓練」を行いました。

江戸川の沿川自治体の方々と水質事故の際のオイルフェンスの展張・ロープの結束や採水・簡易水質分析の訓練を行いました。

日時:平成29年11月29日(水)
 場所:千葉県松戸市主水新田地先(坂川 左右岸0.5km付近)
 参加機関:千葉県、埼玉県、東京都、野田市、流山市、柏市、松戸市、市川市、葛飾区、足立区、江戸川区
 参加者:48名(運営・見学者含み) 訓練要員 28名

<訓練の様子>



江戸川河川事務所のホームページ から河川法第24条、26条、55条などの申請様式がダウンロード(ワード、一太郎、PDF)出来ます。

<URL> <http://www.ktr.mlit.go.jp/edogwa> (江戸川河川事務所 HP)
<http://www.ktr.mlit.go.jp/edogawa/edogawa00112.html> (許認可 URL)

江戸川河川 許認可

検索

♪あとなぎ♪

今年度における管内工事について紹介しました。江戸川の安全安心のために堤防の整備を着実に実施しております。近隣にお住まいの方・堤防を利用される方々には、ご迷惑をおかけしますが、ご理解ご協力の程よろしく願いいたします。

江戸川河川情報(QRコード)を利用して降雨状況や水位情報に注意して、早めの判断をお願いします。



QRで江戸川の情報をGet!

運河だよりはココで入手!

- ①柏市役所 下水道整備課(分庁舎1)
- ②流山市役所 河川課カウンター(第三庁舎)
- ③野田市役所 管理課カウンター
- ④吉川市役所 河川下水道課カウンター(第二庁舎)
- ⑤東武野田線 運河駅、梅郷駅、野田市駅
- ⑥江戸川河川事務所1F入口
- ⑦運河出張所1F入口(利根運河交流館)

◆「運河だより」はインターネットでもダウンロードできます!

<URL> <http://www.ktr.mlit.go.jp/edogawa/edogawa00002.html>

運河だより

検索