

# ～河川・砂防工事が最盛期を迎えます～

渡良瀬川河川事務所では、洪水による渡良瀬川周辺の被害を防止し、住民の皆様の安全で安心な暮らしを守るため、河川・砂防工事を実施しています。

11月からは大きな洪水が少なくなるため、渡良瀬川の河川・砂防工事が最盛期を迎えます。工事期間中、地域の皆様には何かとご不便やご迷惑をおかけすることと思いますが、「安全第一」で工事を円滑に進めるように努めて参りますので、ご理解ご協力をお願いします。

(平成29年10月31日現在)

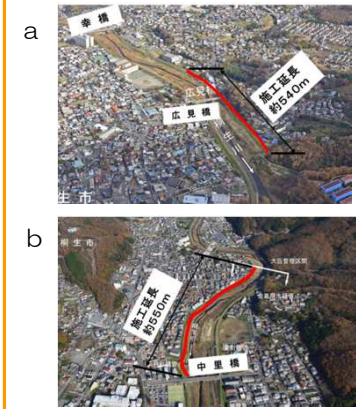
河川工事					
担当出張所	工事件名	施工箇所	通行規制の有無	予定工期末	
佐野河川	①	H28・29佐野河川管内左岸維持管理工事	佐野河川出張所管内 渡良瀬川左岸及び秋山川	なし	H30.3
	②	H29佐野河川管内右岸維持管理工事	佐野河川出張所管内 渡良瀬川右岸、矢場川及び多々良川	なし	H30.3
	③	H28大古屋橋下部工事	栃木県佐野市大古屋町地先	なし	H30.2
	④	H28大古屋橋上部工事	栃木県佐野市大古屋町地先	なし	H30.3
	⑤	H28秋山川右岸大古屋地先築堤工事	栃木県佐野市大古屋町地先	なし	H30.2
	⑥	H29秋山川左岸伊保内地先築堤護岸工事	栃木県佐野市伊保内町地先	なし	H30.3
	⑦	H29千原田堰外ゲート設備修繕工事	群馬県邑楽郡邑楽町地先	なし	H30.3
足利	⑧	H29足利管内左岸維持管理工事	足利出張所管内 渡良瀬川左岸及び旗川	なし	H30.3
	⑨	H29足利管内右岸維持管理工事	足利出張所管内 渡良瀬川右岸	なし	H30.3
	⑩	H28渡良瀬川天端保護工事	渡良瀬川本川、矢場川、旗川、桐生川	あり (別図参照)	H29.12
	⑪	H28大前町地先堤防法面補修工事	栃木県足利市大前町地先	あり (別図参照)	H30.1
桐生	⑫	H29桐生管内維持管理工事	桐生出張所管内	なし	H30.3
	⑬	H28菱町地先堤防法面補修工事	群馬県桐生市菱町地先外	あり (別図参照)	H30.1
	⑭	H29桐生管内堤防法面補修工事	群馬県桐生市菱町地先外	あり (別図参照)	H30.3
砂防工事					
足尾砂防	⑮	H28松木山腹外工事	栃木県日光市足尾町地先	なし	H30.3
	⑯	H29松木川一号砂防堰堤改築工事(予定)	栃木県日光市足尾町地先	なし	H32.3
	⑰	H29久蔵口基盤整備工事(予定)	栃木県日光市足尾町地先	なし	H30.3
大間々砂防	⑱	H28関守床固護岸工事	群馬県桐生市黒保根町水沼地先 群馬県みどり市東町萩原地先	なし	H30.3
	⑲	H28関守中流部護岸外工事	群馬県桐生市黒保根町水沼・みどり市東町萩原地先 群馬県桐生市黒保根町高瀬・みどり市大間々町上神梅地先	なし	H30.3
	⑳	H29花輪地区導流堤中流部工事	群馬県みどり市東町花輪地先	なし	H30.3
その他					
	㉑	H29渡良瀬川管内光ファイバーケーブル設備維持工事	渡良瀬川河川事務所管内	なし	H30.3
	㉒	H29渡良瀬川管内ネットワーク設備設置工事	渡良瀬川河川事務所管内	なし	H30.3

## 工事箇所図



### ⑭ H29桐生管内堤防法面補修工事 ※通行規制あり

工事箇所は、a. 桐生川左岸の広見橋を挟んだ上下流の約540m、  
b. 桐生川右岸の中里橋上流の約550mです。



### ⑩ H28渡良瀬川天端保護工事 ※通行規制あり

工事箇所は、  
a. 桐生川の境橋付近の約1,210m、  
b. 矢場川の東武鉄道矢場川橋梁付近の約770m、  
c. 渡良瀬川左岸の東北自動車道付近の約400mです。



### ⑪ H28大前町地先堤防法面補修工事

#### ※通行規制あり

工事箇所は、渡良瀬川左岸の鹿島橋上流から新乙女橋区間の約2,000mです。



### ⑬ H28菱町地先堤防法面補修工事

#### ※通行規制あり

工事箇所は、桐生川左岸の幸橋上流から中里橋上流の約1,600mです。

