

(再評価)

資料3-7-②

関東地方整備局
事業評価監視委員会

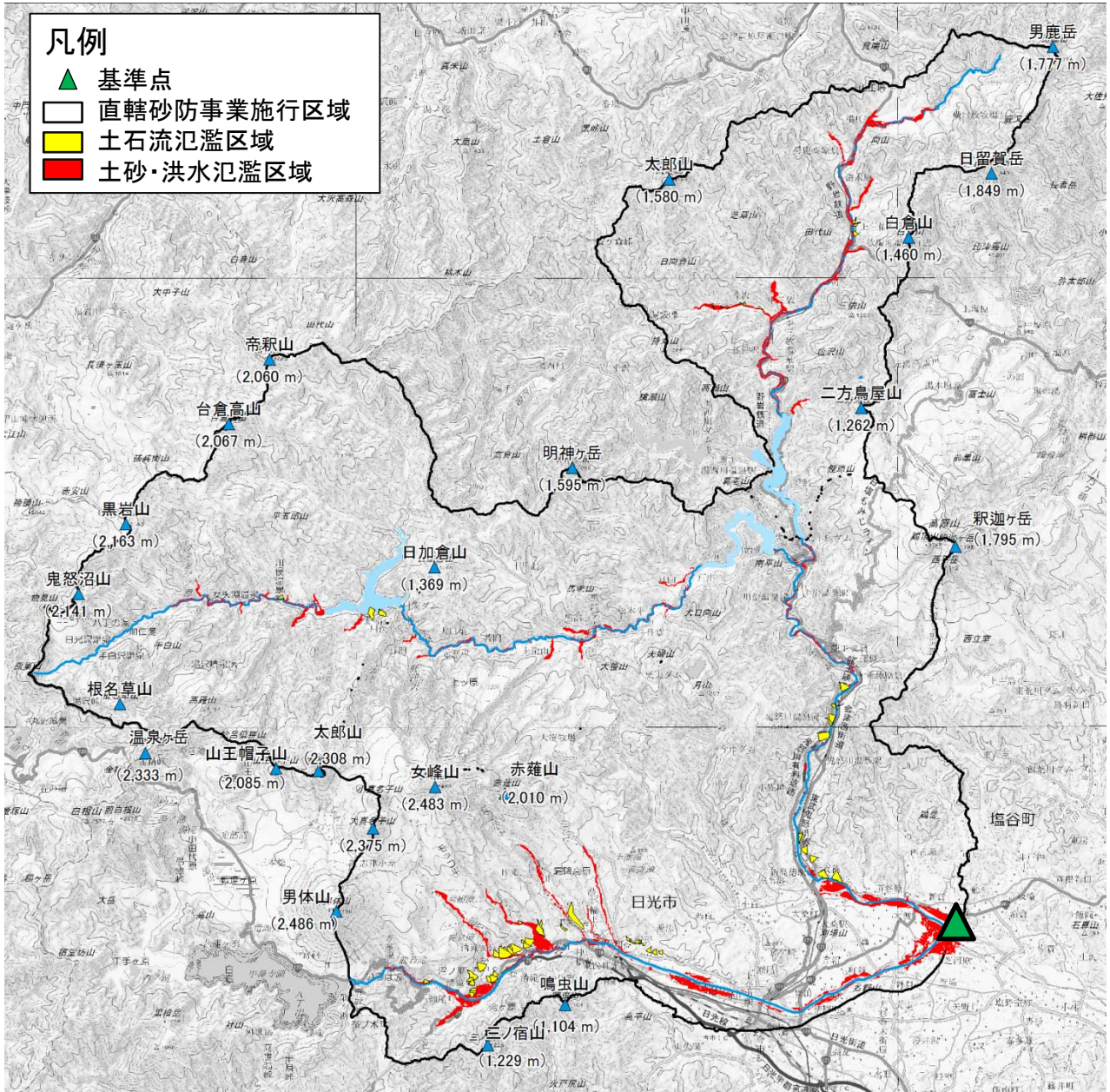
(平成29年度第4回)

利根川水系 直轄砂防事業 (鬼怒川)

平成29年12月21日

国土交通省 関東地方整備局

様式-1 氾濫範囲図



汎濫ブロック	汎濫ブロック面積 (km ²)	資産データ										河川名： 鬼怒川			国勢調査年：平成22年			経済センサス調査年：平成26年		
		人口 (人)	世帯数 (世帯)	従業者数 (人)	農漁家数 (戸)	延床面積 (ha)	水田面積 (ha)	畑面積 (ha)	家屋	家庭用品	事業所資産 償却	事業所資産 在庫	農漁家資産 償却	農漁家資産 在庫	小計	水稲	畑作物	小計	一般資産額 等合計 (百万円)	備考
砂防基準点上流の 土砂・洪水氾濫区域	8.52	1,124	458	558	11	12.8	74.1	31.0	23,457	5,951	2,321	825	17	6	66	63	129	32,706.4		
砂防基準点上流の 土石流氾濫区域	3.11	4,196	1,824	1,320	42	21.6	4.4	1.3	39,460	23,719	21,691	2,123	66	21	4	3	7	87,087		

氾濫 ブロック	一般資産被害額			農作物被害額			公共土木 施設等被 害額	人的 損失額	営業停止 損失	家庭における応急対策費用		事業所にお ける応急対 策費用	その他の 間接被害	合計	備考	
	事業所資産 償却	在庫	在庫	稲作	畑作物	小計				清掃労働 対価	代替活動等					小計
砂防基準点上流の 土砂・洪水氾濫区域	593	91	5	2	5,993	24	40	64	10,160	144	58	110	98	94,449	111,023	

全体事業着手時点(H23) 土砂・洪水氾濫 流量規模：1/70 単位：百万円

氾濫 ブロック	一般資産被害額			農作物被害額			公共土木 施設等被 害額	人的 損失額	営業停止 損失	家庭における応急対策費用		事業所にお ける応急対 策費用	その他の 間接被害	合計	備考	
	事業所資産 償却	在庫	在庫	稲作	畑作物	小計				清掃労働 対価	代替活動等					小計
砂防基準点上流の 土砂・洪水氾濫区域	547	82	4	1	5,127	24	32	55	8,685	128	52	97	84	87,603	101,779	

全体事業着手時点(H23) 土砂・洪水氾濫 流量規模：1/50 単位：百万円

氾濫 ブロック	一般資産被害額			農作物被害額			公共土木 施設等被 害額	人的 損失額	営業停止 損失	家庭における応急対策費用		事業所にお ける応急対 策費用	その他の 間接被害	合計	備考	
	事業所資産 償却	在庫	在庫	稲作	畑作物	小計				清掃労働 対価	代替活動等					小計
砂防基準点上流の 土砂・洪水氾濫区域	491	74	3	1	4,526	22	29	51	7,667	113	48	88	73	82,344	94,862	

全体事業着手時点(H23) 土砂・洪水氾濫 流量規模：1/30 単位：百万円

氾濫 ブロック	一般資産被害額			農作物被害額			公共土木 施設等被 害額	人的 損失額	営業停止 損失	家庭における応急対策費用		事業所にお ける応急対 策費用	その他の 間接被害	合計	備考	
	事業所資産 償却	在庫	在庫	稲作	畑作物	小計				清掃労働 対価	代替活動等					小計
砂防基準点上流の 土砂・洪水氾濫区域	398	61	3	1	3,637	19	24	43	6,150	93	40	74	60	72,793	82,844	

全体事業着手時点(H23) 土砂・洪水氾濫 流量規模：1/20 単位：百万円

氾濫 ブロック	一般資産被害額			農作物被害額			公共土木 施設等被 害額	人的 損失額	営業停止 損失	家庭における応急対策費用		事業所にお ける応急対 策費用	その他の 間接被害	合計	備考	
	事業所資産 償却	在庫	在庫	稲作	畑作物	小計				清掃労働 対価	代替活動等					小計
砂防基準点上流の 土砂・洪水氾濫区域	333	52	2	1	2,997	17	22	36	5,077	77	35	65	52	65,465	73,771	

全体事業着手時点(H23) 土砂・洪水氾濫 流量規模：1/10 単位：百万円

氾濫 ブロック	一般資産被害額			農作物被害額			公共土木 施設等被 害額	人的 損失額	営業停止 損失	家庭における応急対策費用		事業所にお ける応急対 策費用	その他の 間接被害	合計	備考	
	事業所資産 償却	在庫	在庫	稲作	畑作物	小計				清掃労働 対価	代替活動等					小計
砂防基準点上流の 土砂・洪水氾濫区域	270	39	2	1	2,180	9	18	27	3,692	58	29	52	39	53,748	59,797	

現時点(H29末) 土砂・洪水氾濫区域	一般資産被害額				農作物被害額				流量規模：1/100 事業所における応急対策費用				合計	備考		
	家屋	家庭用品	事業所資産		水稻	畑作物	小計	公共土木施設等被害額	人的損失額	営業停止損失	清掃労働対価	代替活動等			小計	事業所における応急対策費用
			償却	在庫												
氾濫ブロック	4,186	986	593	91	2	5,863	63	9,932		144	51	57	709	98	94,150	110,357
砂防基準点上流の土砂・洪水氾濫区域																

現時点(H29末) 土砂・洪水氾濫区域	一般資産被害額				農作物被害額				流量規模：1/70 事業所における応急対策費用				合計	備考		
	家屋	家庭用品	事業所資産		水稻	畑作物	小計	公共土木施設等被害額	人的損失額	営業停止損失	清掃労働対価	代替活動等			小計	事業所における応急対策費用
			償却	在庫												
氾濫ブロック	3,533	826	547	82	3	4,993	54	8,458		128	45	52	97	84	87,241	101,053
砂防基準点上流の土砂・洪水氾濫区域																

現時点(H29末) 土砂・洪水氾濫区域	一般資産被害額				農作物被害額				流量規模：1/50 事業所における応急対策費用				合計	備考		
	家屋	家庭用品	事業所資産		水稻	畑作物	小計	公共土木施設等被害額	人的損失額	営業停止損失	清掃労働対価	代替活動等			小計	事業所における応急対策費用
			償却	在庫												
氾濫ブロック	3,139	739	490	74	3	4,447	50	7,534		113	40	47	88	73	82,097	94,401
砂防基準点上流の土砂・洪水氾濫区域																

現時点(H29末) 土砂・洪水氾濫区域	一般資産被害額				農作物被害額				流量規模：1/30 事業所における応急対策費用				合計	備考		
	家屋	家庭用品	事業所資産		水稻	畑作物	小計	公共土木施設等被害額	人的損失額	営業停止損失	清掃労働対価	代替活動等			小計	事業所における応急対策費用
			償却	在庫												
氾濫ブロック	2,545	610	398	61	3	3,618	43	6,129		93	34	40	74	60	72,617	82,635
砂防基準点上流の土砂・洪水氾濫区域																

現時点(H29末) 土砂・洪水氾濫区域	一般資産被害額				農作物被害額				流量規模：1/20 事業所における応急対策費用				合計	備考		
	家屋	家庭用品	事業所資産		水稻	畑作物	小計	公共土木施設等被害額	人的損失額	営業停止損失	清掃労働対価	代替活動等			小計	事業所における応急対策費用
			償却	在庫												
氾濫ブロック	2,073	527	333	52	2	2,988	38	5,062		77	30	35	65	52	65,305	73,568
砂防基準点上流の土砂・洪水氾濫区域																

現時点(H29末) 土砂・洪水氾濫区域	一般資産被害額				農作物被害額				流量規模：1/10 事業所における応急対策費用				合計	備考		
	家屋	家庭用品	事業所資産		水稻	畑作物	小計	公共土木施設等被害額	人的損失額	営業停止損失	清掃労働対価	代替活動等			小計	事業所における応急対策費用
			償却	在庫												
氾濫ブロック	1,460	408	270	39	2	2,180	27	3,692		58	23	29	52	39	53,615	59,663
砂防基準点上流の土砂・洪水氾濫区域																

氾濫 ブロック	一般資産被害額		事業所資産		農漁家資産		農作物被害額		公共土木 施設等被 害額	人的 損失額	営業停止 損失	家庭における応急対策費用		事業所にお ける応急対 策費用	合計	備考		
	家屋	家庭用品	償却	在庫	償却	在庫	水稲	畑作物				小計	小計				清掃労働 対価	代替活動等
砂防基準点上流の 土砂・洪水氾濫区域	4,061	945	563	88	4	2	5,663	24	39	63	9,593	135	50	56	705	94	82,133	97,786

全体事業完了(H53) 土砂・洪水氾濫区域 流量規模：1/70 単位：百万円

氾濫 ブロック	一般資産被害額		事業所資産		農漁家資産		農作物被害額		公共土木 施設等被 害額	人的 損失額	営業停止 損失	家庭における応急対策費用		事業所にお ける応急対 策費用	合計	備考		
	家屋	家庭用品	償却	在庫	償却	在庫	水稲	畑作物				小計	小計				清掃労働 対価	代替活動等
砂防基準点上流の 土砂・洪水氾濫区域	3,407	793	461	77	3	1	4,743	24	30	54	8,034	120	44	50	94	82	77,823	90,950

全体事業完了(H53) 土砂・洪水氾濫区域 流量規模：1/50 単位：百万円

氾濫 ブロック	一般資産被害額		事業所資産		農漁家資産		農作物被害額		公共土木 施設等被 害額	人的 損失額	営業停止 損失	家庭における応急対策費用		事業所にお ける応急対 策費用	合計	備考		
	家屋	家庭用品	償却	在庫	償却	在庫	水稲	畑作物				小計	小計				清掃労働 対価	代替活動等
砂防基準点上流の 土砂・洪水氾濫区域	3,082	726	470	71	3	1	4,353	22	28	50	7,374	107	40	46	86	71	72,345	84,386

全体事業完了(H53) 土砂・洪水氾濫区域 流量規模：1/30 単位：百万円

氾濫 ブロック	一般資産被害額		事業所資産		農漁家資産		農作物被害額		公共土木 施設等被 害額	人的 損失額	営業停止 損失	家庭における応急対策費用		事業所にお ける応急対 策費用	合計	備考		
	家屋	家庭用品	償却	在庫	償却	在庫	水稲	畑作物				小計	小計				清掃労働 対価	代替活動等
砂防基準点上流の 土砂・洪水氾濫区域	2,479	600	394	61	3	1	3,536	19	24	43	5,991	91	34	40	74	60	64,172	73,967

全体事業完了(H53) 土砂・洪水氾濫区域 流量規模：1/20 単位：百万円

氾濫 ブロック	一般資産被害額		事業所資産		農漁家資産		農作物被害額		公共土木 施設等被 害額	人的 損失額	営業停止 損失	家庭における応急対策費用		事業所にお ける応急対 策費用	合計	備考		
	家屋	家庭用品	償却	在庫	償却	在庫	水稲	畑作物				小計	小計				清掃労働 対価	代替活動等
砂防基準点上流の 土砂・洪水氾濫区域	2,049	523	330	52	2	1	2,957	16	21	38	5,009	77	30	35	65	52	57,906	66,103

全体事業完了(H53) 土砂・洪水氾濫区域 流量規模：1/10 単位：百万円

氾濫 ブロック	一般資産被害額		事業所資産		農漁家資産		農作物被害額		公共土木 施設等被 害額	人的 損失額	営業停止 損失	家庭における応急対策費用		事業所にお ける応急対 策費用	合計	備考		
	家屋	家庭用品	償却	在庫	償却	在庫	水稲	畑作物				小計	小計				清掃労働 対価	代替活動等
砂防基準点上流の 土砂・洪水氾濫区域	1,448	403	270	39	2	1	2,162	9	17	26	3,663	56	23	28	51	39	47,483	53,483

様式-3 被曝領域
全体事業着手時点(H23) 土石流氾濫区域

水系名: 利根川

河川名: 鬼怒川

氾濫 ブロック	一般資産被害額				農作物被害額				事業所における応急対策費用				合計	備考						
	事業所資産		家庭用品		水稲		畑作物		営業停止 損失		家庭における応急対策費用				事業所にお ける応急対 策費用					
	価却	在庫	価却	在庫	小計	小計	小計	小計	対価	対価	小計	小計			小計	小計				
砂防基準点上流の 土石流氾濫区域	17,502	11,420	12,275	1,093	27	10	42,327	4	3	6	78,952	122,668	480	175	250	425	175	2,864	247,897	

13,368

全体事業着手時点(H23) 土石流氾濫区域

37

氾濫 ブロック	一般資産被害額				農作物被害額				事業所における応急対策費用				合計	備考						
	事業所資産		家庭用品		水稲		畑作物		営業停止 損失		家庭における応急対策費用				事業所にお ける応急対 策費用					
	価却	在庫	価却	在庫	小計	小計	小計	小計	対価	対価	小計	小計			小計	小計				
砂防基準点上流の 土石流氾濫区域	12,171	7,942	8,662	773	19	7	29,574	2	2	4	55,135	0	337	122	174	296	123	1,772	87,240	

全体事業着手時点(H23) 土石流氾濫区域

37

氾濫 ブロック	一般資産被害額				農作物被害額				事業所における応急対策費用				合計	備考					
	事業所資産		家庭用品		水稲		畑作物		営業停止 損失		家庭における応急対策費用				事業所にお ける応急対 策費用				
	価却	在庫	価却	在庫	小計	小計	小計	小計	対価	対価	小計	小計			小計	小計			
砂防基準点上流の 土石流氾濫区域	10,136	6,614	7,235	647	16	6	24,653	2	1	3	45,955	281	102	145	246	102	1,477	72,718	

様式-3 被曝領域
現時点(H29末) 土石流氾濫区域

水系名: 利根川

河川名: 鬼怒川

氾濫 ブロック	一般資産被害額				農作物被害額				事業所における応急対策費用				合計	備考						
	事業所資産		家庭用品		水稲		畑作物		営業停止 損失		家庭における応急対策費用				事業所にお ける応急対 策費用					
	価却	在庫	価却	在庫	小計	小計	小計	小計	対価	対価	小計	小計			小計	小計				
砂防基準点上流の 土石流氾濫区域	16,788	10,962	12,131	1,059	25	10	40,986	3	2	5	75,381	118,393	444	169	241	409	151	2,163	237,932	

現時点(H29末) 土石流氾濫区域

37

氾濫 ブロック	一般資産被害額				農作物被害額				事業所における応急対策費用				合計	備考						
	事業所資産		家庭用品		水稲		畑作物		営業停止 損失		家庭における応急対策費用				事業所にお ける応急対 策費用					
	価却	在庫	価却	在庫	小計	小計	小計	小計	対価	対価	小計	小計			小計	小計				
砂防基準点上流の 土石流氾濫区域	11,694	7,631	8,560	750	18	7	28,659	2	1	3	52,678	0	312	117	167	285	105	1,378	83,421	

現時点(H29末) 土石流氾濫区域

37

氾濫 ブロック	一般資産被害額				農作物被害額				事業所における応急対策費用				合計	備考					
	事業所資産		家庭用品		水稲		畑作物		営業停止 損失		家庭における応急対策費用				事業所にお ける応急対 策費用				
	価却	在庫	価却	在庫	小計	小計	小計	小計	対価	対価	小計	小計			小計	小計			
砂防基準点上流の 土石流氾濫区域	9,739	6,355	7,151	627	15	6	23,892	2	1	3	43,909	261	98	139	237	88	1,149	69,539	

様式-3 被曝額
全体事業完了(H53) 土石流氾濫区域

水系名: 利根川

河川名: 鬼怒川

氾濫 ブロック	一般資産被害額				農作物被害額				流量規模: 1/100				合計	備考				
	事業所資産		農漁家資産		水稲		畑作物		営業停止 損失	人的 損失額	公共土木 施設等被 害額	家庭における応急対策費用 清掃活動 対価			事業所にお ける応急対 策費用	その他の 間接被害		
	償却	在庫	償却	在庫	小計	小計	小計	小計										
砂防基準点上流の 土石流氾濫区域	97	30	4	2	4,774	0	0	0	23	19,962	9,318	28	40	68	17	520	34,683	

6

全体事業完了(H53) 土石流氾濫区域

氾濫 ブロック	一般資産被害額				農作物被害額				流量規模: 1/20				合計	備考				
	事業所資産		農漁家資産		水稲		畑作物		営業停止 損失	人的 損失額	公共土木 施設等被 害額	家庭における応急対策費用 清掃活動 対価			事業所にお ける応急対 策費用	その他の 間接被害		
	償却	在庫	償却	在庫	小計	小計	小計	小計										
砂防基準点上流の 土石流氾濫区域	66	20	3	1	3,347	0	0	0	15	0	6,525	20	28	48	12	299	10,247	

全体事業完了(H53) 土石流氾濫区域

氾濫 ブロック	一般資産被害額				農作物被害額				流量規模: 1/10				合計	備考				
	事業所資産		農漁家資産		水稲		畑作物		営業停止 損失	人的 損失額	公共土木 施設等被 害額	家庭における応急対策費用 清掃活動 対価			事業所にお ける応急対 策費用	その他の 間接被害		
	償却	在庫	償却	在庫	小計	小計	小計	小計										
砂防基準点上流の 土石流氾濫区域	54	17	3	1	2,791	0	0	0	13	5,440	5,440	17	24	40	10	249	8,542	

様式一4
全体事業(H24～H53)

年平均被害軽減期待額

水系名：利根川

河川名：鬼怒川

対象：土砂・洪水氾濫区域

流量規模	超過確率	被害額(百万円)			区間平均被害額④ (百万円)	区間確率⑤	年平均被害額 ④×⑤	年平均被害額の累計＝ 年平均被害軽減期待額 (百万円)	備考
		事業を実施 しない場合①	事業を実施 した場合②	軽減額 ③＝①－②					
1/6	0.167	0	0	0	3,157	0.067	210	210	
1/10	0.100	59,797	53,483	6,313	6,991	0.050	350	560	
1/20	0.050	73,771	66,103	7,668	8,273	0.017	138	698	
1/30	0.033	82,844	73,967	8,877	9,676	0.013	129	827	
1/50	0.020	94,862	84,386	10,475	10,652	0.006	61	888	
1/70	0.014	101,779	90,950	10,829	12,033	0.004	52	939	(1)
1/100	0.010	111,023	97,786	13,237					

全体事業(H24～H53)

対象：土石流氾濫区域

流量規模	超過確率	被害額(百万円)			区間平均被害額④ (百万円)	区間確率⑤	年平均被害額 ④×⑤	年平均被害額の累計＝ 年平均被害軽減期待額 (百万円)	備考
		事業を実施 しない場合①	事業を実施 した場合②	軽減額 ③＝①－②					
1/10	0.100	72,718	8,542	64,176	70,584	0.050	3,529	3,529	
1/20	0.050	87,240	10,247	76,993	145,103	0.040	5,804	9,333	(2)
1/100	0.010	247,897	34,683	213,214					

・鬼怒川全体事業(H24～H53)における年平均被害軽減期待額合計 (1)+(2)＝ 10,273 (百万円)

様式一4
残事業(H30～H53)

年平均被害軽減期待額

水系名：利根川

河川名：鬼怒川

対象：土砂・洪水氾濫区域

流量規模	超過確率	被害額(百万円)			区間平均被害額④ (百万円)	区間確率⑤	年平均被害額 ④×⑤	年平均被害額の累計＝ 年平均被害軽減期待額 (百万円)	備考
		事業を実施 しない場合①	事業を実施 した場合②	軽減額 ③＝①－②					
1/6	0.167	0	0	0	3,090	0.067	206	206	
1/10	0.100	59,663	53,483	6,180	6,832	0.050	342	548	
1/20	0.050	73,588	66,103	7,484	8,076	0.017	135	682	
1/30	0.033	82,635	73,967	8,668	9,342	0.013	125	807	
1/50	0.020	94,401	84,386	10,015	10,059	0.006	57	864	
1/70	0.014	101,053	90,950	10,103	11,338	0.004	49	913	(3)
1/100	0.010	110,357	97,786	12,572					

残事業(H30～H53)

対象：土石流氾濫区域

流量規模	超過確率	被害額(百万円)			区間平均被害額④ (百万円)	区間確率⑤	年平均被害額 ④×⑤	年平均被害額の累計＝ 年平均被害軽減期待額 (百万円)	備考
		事業を実施 しない場合①	事業を実施 した場合②	軽減額 ③＝①－②					
1/10	0.100	69,539	8,542	60,997	67,085	0.050	3,354	3,354	
1/20	0.050	83,421	10,247	73,174	138,212	0.040	5,528	8,883	(4)
1/100	0.010	237,932	34,683	203,250					

・鬼怒川残事業(H30～H53)における年平均被害軽減期待額合計 (3)+(4)＝

9,796 (百万円)

様式-5

費用対便益（中期的な計画）

水系名：利根川

河川名：鬼怒川

単位：百万円

年次	t	便 益				費 用						費用 便益費 B/C	純現在 価値 B-C			
		便益①		残存価値 ②	計 ①+②	建設費③		維持管理費④		計③+④						
		便益	現在価値			費用	現在価値	費用	現在価値	費用	現在価値					
既 整 備 期 間	H24	-5	0	0	0	4,381	5,330			4,381	5,330					
	H25	-4	460	538	538	3,133	3,664			3,133	3,664					
	H26	-3	788	887	887	3,341	3,759			3,341	3,759					
	H27	-2	1,139	1,231	1,231	3,409	3,685			3,409	3,685					
	H28	-1	1,496	1,556	1,556	3,358	3,491			3,358	3,491					
	H29	0	1,849	1,849	1,849	3,683	3,683			3,683	3,683					
整 備 予 定 期 間 （ 2 5 年）	H30	1	2,235	2,149	2,149	3,192	3,069			3,192	3,069					
	H31	2	2,570	2,375	2,375	3,192	2,950			3,192	2,950					
	H32	3	2,905	2,582	2,582	3,192	2,838			3,192	2,838					
	H33	4	3,240	2,769	2,769	3,192	2,728			3,192	2,728					
	H34	5	3,575	2,937	2,937	3,192	2,623			3,192	2,623					
	H35	6	3,910	3,091	3,091	3,192	2,524			3,192	2,524					
	H36	7	4,245	3,225	3,225	3,192	2,426			3,192	2,426					
	H37	8	4,579	3,345	3,345	3,192	2,332			3,192	2,332					
	H38	9	4,914	3,454	3,454	3,192	2,243			3,192	2,243					
	H39	10	5,249	3,547	3,547	3,192	2,157			3,192	2,157					
	H40	11	5,584	3,628	3,628	3,192	2,074			3,192	2,074					
	H41	12	5,919	3,697	3,697	3,192	1,994			3,192	1,994					
	H42	13	6,254	3,756	3,756	3,192	1,917			3,192	1,917					
	H43	14	6,589	3,804	3,804	3,192	1,843			3,192	1,843					
	H44	15	6,924	3,844	3,844	3,192	1,772			3,192	1,772					
	H45	16	7,259	3,875	3,875	3,192	1,704			3,192	1,704					
	H46	17	7,593	3,898	3,898	3,192	1,639			3,192	1,639					
	H47	18	7,928	3,913	3,913	3,192	1,576			3,192	1,576					
	H48	19	8,263	3,922	3,922	3,192	1,515			3,192	1,515					
	H49	20	8,598	3,924	3,924	3,192	1,457			3,192	1,457					
	H50	21	8,933	3,920	3,920	3,192	1,401			3,192	1,401					
	H51	22	9,268	3,911	3,911	3,192	1,347			3,192	1,347					
	H52	23	9,603	3,896	3,896	3,192	1,295			3,192	1,295					
	H53	24	9,938	3,877	3,877	3,192	1,246			3,192	1,246					
	評 価 期 間 （ 5 0 年）	H54	25	10,273	3,853	3,853			44	16.4	44	16.4				
H55		26	10,273	3,706	3,706			44	15.7	44	15.7					
H56		27	10,273	3,563	3,563			44	15.1	44	15.1					
H57		28	10,273	3,425	3,425			44	14.5	44	14.5					
H58		29	10,273	3,294	3,294			44	14.0	44	14.0					
H59		30	10,273	3,168	3,168			44	13.4	44	13.4					
H60		31	10,273	3,046	3,046			44	12.9	44	12.9					
H61		32	10,273	2,928	2,928			44	12.4	44	12.4					
H62		33	10,273	2,816	2,816			44	12.0	44	12.0					
H63		34	10,273	2,708	2,708			44	11.5	44	11.5					
H64		35	10,273	2,603	2,603			44	11.1	44	11.1					
H65		36	10,273	2,503	2,503			44	10.6	44	10.6					
H66		37	10,273	2,407	2,407			44	10.2	44	10.2					
H67		38	10,273	2,314	2,314			44	9.8	44	9.8					
H68		39	10,273	2,225	2,225			44	9.4	44	9.4					
H69		40	10,273	2,140	2,140			44	9.1	44	9.1					
H70		41	10,273	2,057	2,057			44	8.7	44	8.7					
H71		42	10,273	1,978	1,978			44	8.4	44	8.4					
H72		43	10,273	1,902	1,902			44	8.1	44	8.1					
H73		44	10,273	1,829	1,829			44	7.8	44	7.8					
H74		45	10,273	1,759	1,759			44	7.5	44	7.5					
H75		46	10,273	1,691	1,691			44	7.2	44	7.2					
H76		47	10,273	1,626	1,626			44	6.9	44	6.9					
H77		48	10,273	1,563	1,563			44	6.6	44	6.6					
H78		49	10,273	1,503	1,503			44	6.4	44	6.4					
H79		50	10,273	1,445	1,445			44	6.1	44	6.1					
H80		51	10,273	1,390	1,390			44	5.9	44	5.9					
H81		52	10,273	1,336	1,336			44	5.7	44	5.7					
H82		53	10,273	1,285	1,285			44	5.5	44	5.5					
H83		54	10,273	1,236	1,236			44	5.2	44	5.2					
H84	55	10,273	1,188	1,188			44	5.0	44	5.0						
H85	56	10,273	1,142	1,142			44	4.9	44	4.9						
H86	57	10,273	1,098	1,098			44	4.7	44	4.7						
H87	58	10,273	1,056	1,056			44	4.5	44	4.5						
H88	59	10,273	1,016	1,016			44	4.3	44	4.3						
H89	60	10,273	976	976			44	4.1	44	4.1						
H90	61	10,273	939	939			44	4.0	44	4.0						
H91	62	10,273	903	903			44	3.8	44	3.8						
H92	63	10,273	868	868			44	3.7	44	3.7						
H93	64	10,273	835	835			44	3.5	44	3.5						
H94	65	10,273	803	803			44	3.4	44	3.4						
H95	66	10,273	772	772			44	3.3	44	3.3						
H96	67	10,273	742	742			44	3.2	44	3.2						
H97	68	10,273	714	714			44	3.0	44	3.0						
H98	69	10,273	686	686			44	2.9	44	2.9						
H99	70	10,273	660	660			44	2.8	44	2.8						
H100	71	10,273	634	634			44	2.7	44	2.7						
H101	72	10,273	610	610			44	2.6	44	2.6						
H102	73	10,273	586	586			44	2.5	44	2.5						
H103	74	10,273	564	564			44	2.4	44	2.4						
合計			665,441	175,494	1,642	177,136	=B	97,920	72,282	2,181	366	100,101	72,648	=C	2.4	104,488

EIRR(%)=10.5

様式-5

費用対便益（残事業）

水系名：利根川

河川名：鬼怒川

単位：百万円

年次	t	便 益				費 用						費用 便益費 B/C	純現在 価値 B-C
		便益①		残存価値 ②	計 ①+②	建設費③		維持管理費④		計③+④			
		便益	現在価値			費用	現在価値	費用	現在価値	費用	現在価値		
H30	1	0	0		0	3,192	3,069			3,192	3,069		
H31	2	408	377		377	3,192	2,950			3,192	2,950		
H32	3	816	726		726	3,192	2,838			3,192	2,838		
H33	4	1,224	1,047		1,047	3,192	2,728			3,192	2,728		
H34	5	1,633	1,341		1,341	3,192	2,623			3,192	2,623		
H35	6	2,041	1,613		1,613	3,192	2,524			3,192	2,524		
H36	7	2,449	1,861		1,861	3,192	2,426			3,192	2,426		
H37	8	2,857	2,087		2,087	3,192	2,332			3,192	2,332		
H38	9	3,265	2,295		2,295	3,192	2,243			3,192	2,243		
H39	10	3,673	2,482		2,482	3,192	2,157			3,192	2,157		
H40	11	4,081	2,652		2,652	3,192	2,074			3,192	2,074		
H41	12	4,490	2,804		2,804	3,192	1,994			3,192	1,994		
H42	13	4,898	2,942		2,942	3,192	1,917			3,192	1,917		
H43	14	5,306	3,063		3,063	3,192	1,843			3,192	1,843		
H44	15	5,714	3,173		3,173	3,192	1,772			3,192	1,772		
H45	16	6,122	3,269		3,269	3,192	1,704			3,192	1,704		
H46	17	6,530	3,352		3,352	3,192	1,639			3,192	1,639		
H47	18	6,939	3,425		3,425	3,192	1,576			3,192	1,576		
H48	19	7,347	3,487		3,487	3,192	1,515			3,192	1,515		
H49	20	7,755	3,539		3,539	3,192	1,457			3,192	1,457		
H50	21	8,163	3,582		3,582	3,192	1,401			3,192	1,401		
H51	22	8,571	3,617		3,617	3,192	1,347			3,192	1,347		
H52	23	8,979	3,643		3,643	3,192	1,295			3,192	1,295		
H53	24	9,387	3,663		3,663	3,192	1,246			3,192	1,246		
H54	25	9,796	3,674		3,674			38	14.3	38	14.3		
H55	26	9,796	3,534		3,534			38	13.8	38	13.8		
H56	27	9,796	3,398		3,398			38	13.2	38	13.2		
H57	28	9,796	3,266		3,266			38	12.7	38	12.7		
H58	29	9,796	3,141		3,141			38	12.2	38	12.2		
H59	30	9,796	3,021		3,021			38	11.8	38	11.8		
H60	31	9,796	2,904		2,904			38	11.3	38	11.3		
H61	32	9,796	2,792		2,792			38	10.9	38	10.9		
H62	33	9,796	2,685		2,685			38	10.5	38	10.5		
H63	34	9,796	2,582		2,582			38	10.1	38	10.1		
H64	35	9,796	2,482		2,482			38	9.7	38	9.7		
H65	36	9,796	2,387		2,387			38	9.3	38	9.3		
H66	37	9,796	2,295		2,295			38	8.9	38	8.9		
H67	38	9,796	2,207		2,207			38	8.6	38	8.6		
H68	39	9,796	2,122		2,122			38	8.3	38	8.3		
H69	40	9,796	2,040		2,040			38	7.9	38	7.9		
H70	41	9,796	1,962		1,962			38	7.6	38	7.6		
H71	42	9,796	1,886		1,886			38	7.3	38	7.3		
H72	43	9,796	1,814		1,814			38	7.1	38	7.1		
H73	44	9,796	1,744		1,744			38	6.8	38	6.8		
H74	45	9,796	1,677		1,677			38	6.5	38	6.5		
H75	46	9,796	1,612		1,612			38	6.3	38	6.3		
H76	47	9,796	1,550		1,550			38	6.0	38	6.0		
H77	48	9,796	1,491		1,491			38	5.8	38	5.8		
H78	49	9,796	1,434		1,434			38	5.6	38	5.6		
H79	50	9,796	1,378		1,378			38	5.4	38	5.4		
H80	51	9,796	1,325		1,325			38	5.2	38	5.2		
H81	52	9,796	1,274		1,274			38	5.0	38	5.0		
H82	53	9,796	1,225		1,225			38	4.8	38	4.8		
H83	54	9,796	1,178		1,178			38	4.6	38	4.6		
H84	55	9,796	1,133		1,133			38	4.4	38	4.4		
H85	56	9,796	1,089		1,089			38	4.2	38	4.2		
H86	57	9,796	1,047		1,047			38	4.1	38	4.1		
H87	58	9,796	1,007		1,007			38	3.9	38	3.9		
H88	59	9,796	968		968			38	3.8	38	3.8		
H89	60	9,796	931		931			38	3.6	38	3.6		
H90	61	9,796	895		895			38	3.5	38	3.5		
H91	62	9,796	861		861			38	3.4	38	3.4		
H92	63	9,796	828		828			38	3.2	38	3.2		
H93	64	9,796	796		796			38	3.1	38	3.1		
H94	65	9,796	765		765			38	3.0	38	3.0		
H95	66	9,796	736		736			38	2.9	38	2.9		
H96	67	9,796	708		708			38	2.8	38	2.8		
H97	68	9,796	680		680			38	2.7	38	2.7		
H98	69	9,796	654		654			38	2.5	38	2.5		
H99	70	9,796	629		629			38	2.5	38	2.5		
H100	71	9,796	605		605			38	2.4	38	2.4		
H101	72	9,796	582		582			38	2.3	38	2.3		
H102	73	9,796	559		559			38	2.2	38	2.2		
H103	74	9,796	538		538			38	2.1	38	2.1		
合計		602,427	142,133	1,285	143,418	76,614	48,670	1,908	320	78,522	48,990	2.9	94,427

様式-5

費用対便益 (中期的な計画 残事業費+10%)

水系名: 利根川

河川名: 鬼怒川

単位: 百万円

年次	t	便 益				費 用						費用 便益費 B/C	純現在 価値 B-C			
		便益①		残存価値 ②	計 ①+②	建設費③		維持管理費④		計③+④						
		便益	現在価値			費用	現在価値	費用	現在価値	費用	現在価値					
既 整 備 期 間	H24	-5	0	0	0	4,381	5,330			4,381	5,330					
	H25	-4	460	538	538	3,133	3,664			3,133	3,664					
	H26	-3	788	887	887	3,341	3,759			3,341	3,759					
	H27	-2	1,139	1,231	1,231	3,409	3,685			3,409	3,685					
	H28	-1	1,496	1,556	1,556	3,358	3,491			3,358	3,491					
	H29	0	1,849	1,849	1,849	3,683	3,683			3,683	3,683					
整 備 予 定 期 間 (25年)	H30	1	2,235	2,149	2,149	3,511	3,376			3,511	3,376					
	H31	2	2,570	2,375	2,375	3,511	3,245			3,511	3,245					
	H32	3	2,905	2,582	2,582	3,511	3,121			3,511	3,121					
	H33	4	3,240	2,769	2,769	3,511	3,001			3,511	3,001					
	H34	5	3,575	2,937	2,937	3,511	2,885			3,511	2,885					
	H35	6	3,910	3,091	3,091	3,511	2,776			3,511	2,776					
	H36	7	4,245	3,225	3,225	3,511	2,668			3,511	2,668					
	H37	8	4,579	3,345	3,345	3,511	2,565			3,511	2,565					
	H38	9	4,914	3,454	3,454	3,511	2,468			3,511	2,468					
	H39	10	5,249	3,547	3,547	3,511	2,373			3,511	2,373					
	H40	11	5,584	3,628	3,628	3,511	2,282			3,511	2,282					
	H41	12	5,919	3,697	3,697	3,511	2,193			3,511	2,193					
	H42	13	6,254	3,756	3,756	3,511	2,109			3,511	2,109					
	H43	14	6,589	3,804	3,804	3,511	2,027			3,511	2,027					
	H44	15	6,924	3,844	3,844	3,511	1,950			3,511	1,950					
	H45	16	7,259	3,875	3,875	3,511	1,875			3,511	1,875					
	H46	17	7,593	3,898	3,898	3,511	1,803			3,511	1,803					
	H47	18	7,928	3,913	3,913	3,511	1,733			3,511	1,733					
	H48	19	8,263	3,922	3,922	3,511	1,667			3,511	1,667					
	H49	20	8,598	3,924	3,924	3,511	1,603			3,511	1,603					
	H50	21	8,933	3,920	3,920	3,511	1,541			3,511	1,541					
	H51	22	9,268	3,911	3,911	3,511	1,482			3,511	1,482					
	H52	23	9,603	3,896	3,896	3,511	1,425			3,511	1,425					
	H53	24	9,938	3,877	3,877	3,511	1,370			3,511	1,370					
	評 価 期 間 (50年)	H54	25	10,273	3,853	3,853			44	16.4	44	16.4				
H55		26	10,273	3,706	3,706			44	15.7	44	15.7					
H56		27	10,273	3,563	3,563			44	15.1	44	15.1					
H57		28	10,273	3,425	3,425			44	14.5	44	14.5					
H58		29	10,273	3,294	3,294			44	14.0	44	14.0					
H59		30	10,273	3,168	3,168			44	13.4	44	13.4					
H60		31	10,273	3,046	3,046			44	12.9	44	12.9					
H61		32	10,273	2,928	2,928			44	12.4	44	12.4					
H62		33	10,273	2,816	2,816			44	12.0	44	12.0					
H63		34	10,273	2,708	2,708			44	11.5	44	11.5					
H64		35	10,273	2,603	2,603			44	11.1	44	11.1					
H65		36	10,273	2,503	2,503			44	10.6	44	10.6					
H66		37	10,273	2,407	2,407			44	10.2	44	10.2					
H67		38	10,273	2,314	2,314			44	9.8	44	9.8					
H68		39	10,273	2,225	2,225			44	9.4	44	9.4					
H69		40	10,273	2,140	2,140			44	9.1	44	9.1					
H70		41	10,273	2,057	2,057			44	8.7	44	8.7					
H71		42	10,273	1,978	1,978			44	8.4	44	8.4					
H72		43	10,273	1,902	1,902			44	8.1	44	8.1					
H73		44	10,273	1,829	1,829			44	7.8	44	7.8					
H74		45	10,273	1,759	1,759			44	7.5	44	7.5					
H75		46	10,273	1,691	1,691			44	7.2	44	7.2					
H76		47	10,273	1,626	1,626			44	6.9	44	6.9					
H77		48	10,273	1,563	1,563			44	6.6	44	6.6					
H78		49	10,273	1,503	1,503			44	6.4	44	6.4					
H79		50	10,273	1,445	1,445			44	6.1	44	6.1					
H80		51	10,273	1,390	1,390			44	5.9	44	5.9					
H81		52	10,273	1,336	1,336			44	5.7	44	5.7					
H82		53	10,273	1,285	1,285			44	5.5	44	5.5					
H83		54	10,273	1,236	1,236			44	5.2	44	5.2					
H84	55	10,273	1,188	1,188			44	5.0	44	5.0						
H85	56	10,273	1,142	1,142			44	4.9	44	4.9						
H86	57	10,273	1,098	1,098			44	4.7	44	4.7						
H87	58	10,273	1,056	1,056			44	4.5	44	4.5						
H88	59	10,273	1,016	1,016			44	4.3	44	4.3						
H89	60	10,273	976	976			44	4.1	44	4.1						
H90	61	10,273	939	939			44	4.0	44	4.0						
H91	62	10,273	903	903			44	3.8	44	3.8						
H92	63	10,273	868	868			44	3.7	44	3.7						
H93	64	10,273	835	835			44	3.5	44	3.5						
H94	65	10,273	803	803			44	3.4	44	3.4						
H95	66	10,273	772	772			44	3.3	44	3.3						
H96	67	10,273	742	742			44	3.2	44	3.2						
H97	68	10,273	714	714			44	3.0	44	3.0						
H98	69	10,273	686	686			44	2.9	44	2.9						
H99	70	10,273	660	660			44	2.8	44	2.8						
H100	71	10,273	634	634			44	2.7	44	2.7						
H101	72	10,273	610	610			44	2.6	44	2.6						
H102	73	10,273	586	586			44	2.5	44	2.5						
H103	74	10,273	564	564			44	2.4	44	2.4						
合計			665,441	175,494	1,771	177,264	=B	105,581	77,149	2,181	366	107,762	77,515	=C	2.3	99,749

様式-5

費用対便益 (中期的な計画 残事業費-10%)

水系名: 利根川

河川名: 鬼怒川

単位: 百万円

年次	t	便 益				費 用						費用 便益費 B/C	純現在 価値 B-C			
		便益①		残存価値 ②	計 ①+②	建設費③		維持管理費④		計③+④						
		便益	現在価値			費用	現在価値	費用	現在価値	費用	現在価値					
既 整 備 期 間	H24	-5	0	0	0	4,381	5,330			4,381	5,330					
	H25	-4	460	538	538	3,133	3,664			3,133	3,664					
	H26	-3	788	887	887	3,341	3,759			3,341	3,759					
	H27	-2	1,139	1,231	1,231	3,409	3,685			3,409	3,685					
	H28	-1	1,496	1,556	1,556	3,358	3,491			3,358	3,491					
	H29	0	1,849	1,849	1,849	3,683	3,683			3,683	3,683					
整 備 予 定 期 間 (25年)	H30	1	2,235	2,149	2,149	2,873	2,763			2,873	2,763					
	H31	2	2,570	2,375	2,375	2,873	2,655			2,873	2,655					
	H32	3	2,905	2,582	2,582	2,873	2,554			2,873	2,554					
	H33	4	3,240	2,769	2,769	2,873	2,456			2,873	2,456					
	H34	5	3,575	2,937	2,937	2,873	2,361			2,873	2,361					
	H35	6	3,910	3,091	3,091	2,873	2,271			2,873	2,271					
	H36	7	4,245	3,225	3,225	2,873	2,183			2,873	2,183					
	H37	8	4,579	3,345	3,345	2,873	2,099			2,873	2,099					
	H38	9	4,914	3,454	3,454	2,873	2,019			2,873	2,019					
	H39	10	5,249	3,547	3,547	2,873	1,941			2,873	1,941					
	H40	11	5,584	3,628	3,628	2,873	1,867			2,873	1,867					
	H41	12	5,919	3,697	3,697	2,873	1,795			2,873	1,795					
	H42	13	6,254	3,756	3,756	2,873	1,726			2,873	1,726					
	H43	14	6,589	3,804	3,804	2,873	1,659			2,873	1,659					
	H44	15	6,924	3,844	3,844	2,873	1,595			2,873	1,595					
	H45	16	7,259	3,875	3,875	2,873	1,534			2,873	1,534					
	H46	17	7,593	3,898	3,898	2,873	1,475			2,873	1,475					
	H47	18	7,928	3,913	3,913	2,873	1,418			2,873	1,418					
	H48	19	8,263	3,922	3,922	2,873	1,364			2,873	1,364					
	H49	20	8,598	3,924	3,924	2,873	1,311			2,873	1,311					
	H50	21	8,933	3,920	3,920	2,873	1,261			2,873	1,261					
	H51	22	9,268	3,911	3,911	2,873	1,212			2,873	1,212					
	H52	23	9,603	3,896	3,896	2,873	1,166			2,873	1,166					
	H53	24	9,938	3,877	3,877	2,873	1,121			2,873	1,121					
	評 価 期 間 (50年)	H54	25	10,273	3,853	3,853			44	16.4	44	16.4				
H55		26	10,273	3,706	3,706			44	15.7	44	15.7					
H56		27	10,273	3,563	3,563			44	15.1	44	15.1					
H57		28	10,273	3,425	3,425			44	14.5	44	14.5					
H58		29	10,273	3,294	3,294			44	14.0	44	14.0					
H59		30	10,273	3,168	3,168			44	13.4	44	13.4					
H60		31	10,273	3,046	3,046			44	12.9	44	12.9					
H61		32	10,273	2,928	2,928			44	12.4	44	12.4					
H62		33	10,273	2,816	2,816			44	12.0	44	12.0					
H63		34	10,273	2,708	2,708			44	11.5	44	11.5					
H64		35	10,273	2,603	2,603			44	11.1	44	11.1					
H65		36	10,273	2,503	2,503			44	10.6	44	10.6					
H66		37	10,273	2,407	2,407			44	10.2	44	10.2					
H67		38	10,273	2,314	2,314			44	9.8	44	9.8					
H68		39	10,273	2,225	2,225			44	9.4	44	9.4					
H69		40	10,273	2,140	2,140			44	9.1	44	9.1					
H70		41	10,273	2,057	2,057			44	8.7	44	8.7					
H71		42	10,273	1,978	1,978			44	8.4	44	8.4					
H72		43	10,273	1,902	1,902			44	8.1	44	8.1					
H73		44	10,273	1,829	1,829			44	7.8	44	7.8					
H74		45	10,273	1,759	1,759			44	7.5	44	7.5					
H75		46	10,273	1,691	1,691			44	7.2	44	7.2					
H76		47	10,273	1,626	1,626			44	6.9	44	6.9					
H77		48	10,273	1,563	1,563			44	6.6	44	6.6					
H78		49	10,273	1,503	1,503			44	6.4	44	6.4					
H79		50	10,273	1,445	1,445			44	6.1	44	6.1					
H80		51	10,273	1,390	1,390			44	5.9	44	5.9					
H81		52	10,273	1,336	1,336			44	5.7	44	5.7					
H82		53	10,273	1,285	1,285			44	5.5	44	5.5					
H83		54	10,273	1,236	1,236			44	5.2	44	5.2					
H84	55	10,273	1,188	1,188			44	5.0	44	5.0						
H85	56	10,273	1,142	1,142			44	4.9	44	4.9						
H86	57	10,273	1,098	1,098			44	4.7	44	4.7						
H87	58	10,273	1,056	1,056			44	4.5	44	4.5						
H88	59	10,273	1,016	1,016			44	4.3	44	4.3						
H89	60	10,273	976	976			44	4.1	44	4.1						
H90	61	10,273	939	939			44	4.0	44	4.0						
H91	62	10,273	903	903			44	3.8	44	3.8						
H92	63	10,273	868	868			44	3.7	44	3.7						
H93	64	10,273	835	835			44	3.5	44	3.5						
H94	65	10,273	803	803			44	3.4	44	3.4						
H95	66	10,273	772	772			44	3.3	44	3.3						
H96	67	10,273	742	742			44	3.2	44	3.2						
H97	68	10,273	714	714			44	3.0	44	3.0						
H98	69	10,273	686	686			44	2.9	44	2.9						
H99	70	10,273	660	660			44	2.8	44	2.8						
H100	71	10,273	634	634			44	2.7	44	2.7						
H101	72	10,273	610	610			44	2.6	44	2.6						
H102	73	10,273	586	586			44	2.5	44	2.5						
H103	74	10,273	564	564			44	2.4	44	2.4						
合計			665,441	175,494	1,514	177,007	=B	90,259	67,415	2,181	366	92,439	67,781	=C	2.6	109,226

様式-5

費用対便益 (中期的な計画 残工期+10%)

水系名: 利根川

河川名: 鬼怒川

単位: 百万円

年次	t	便 益				費 用						費用 便益費 B/C	純現在 価値 B-C			
		便益①		残存価値 ②	計 ①+②	建設費③		維持管理費④		計③+④						
		便益	現在価値			費用	現在価値	費用	現在価値	費用	現在価値					
既 整 備 期 間	H24	-5	0	0	0	4,381	5,330			4,381	5,330					
	H25	-4	460	538	538	3,133	3,664			3,133	3,664					
	H26	-3	788	887	887	3,341	3,759			3,341	3,759					
	H27	-2	1,139	1,231	1,231	3,409	3,685			3,409	3,685					
	H28	-1	1,496	1,556	1,556	3,358	3,491			3,358	3,491					
	H29	0	1,849	1,849	1,849	3,683	3,683			3,683	3,683					
整 備 予 定 期 間 (26年)	H30	1	2,235	2,149	2,149	2,947	2,833			2,947	2,833					
	H31	2	2,544	2,351	2,351	2,947	2,723			2,947	2,723					
	H32	3	2,853	2,536	2,536	2,947	2,619			2,947	2,619					
	H33	4	3,163	2,703	2,703	2,947	2,519			2,947	2,519					
	H34	5	3,472	2,853	2,853	2,947	2,421			2,947	2,421					
	H35	6	3,781	2,989	2,989	2,947	2,329			2,947	2,329					
	H36	7	4,090	3,108	3,108	2,947	2,239			2,947	2,239					
	H37	8	4,399	3,213	3,213	2,947	2,152			2,947	2,152					
	H38	9	4,708	3,309	3,309	2,947	2,071			2,947	2,071					
	H39	10	5,017	3,390	3,390	2,947	1,991			2,947	1,991					
	H40	11	5,327	3,461	3,461	2,947	1,915			2,947	1,915					
	H41	12	5,636	3,520	3,520	2,947	1,841			2,947	1,841					
	H42	13	5,945	3,570	3,570	2,947	1,770			2,947	1,770					
	H43	14	6,254	3,611	3,611	2,947	1,701			2,947	1,701					
	H44	15	6,563	3,644	3,644	2,947	1,636			2,947	1,636					
	H45	16	6,872	3,669	3,669	2,947	1,573			2,947	1,573					
	H46	17	7,181	3,687	3,687	2,947	1,513			2,947	1,513					
	H47	18	7,490	3,697	3,697	2,947	1,454			2,947	1,454					
	H48	19	7,800	3,702	3,702	2,947	1,399			2,947	1,399					
	H49	20	8,109	3,701	3,701	2,947	1,345			2,947	1,345					
	H50	21	8,418	3,694	3,694	2,947	1,293			2,947	1,293					
	H51	22	8,727	3,682	3,682	2,947	1,243			2,947	1,243					
	H52	23	9,036	3,666	3,666	2,947	1,195			2,947	1,195					
	H53	24	9,345	3,646	3,646	2,947	1,150			2,947	1,150					
	H54	25	9,654	3,621	3,621	2,947	1,105			2,947	1,105					
	H55	26	9,964	3,594	3,594	2,947	1,063			2,947	1,063					
評 価 期 間 (50年)	H56	27	10,273	3,563	3,563			44	15.1	44	15.1					
	H57	28	10,273	3,425	3,425			44	14.5	44	14.5					
	H58	29	10,273	3,294	3,294			44	14.0	44	14.0					
	H59	30	10,273	3,168	3,168			44	13.4	44	13.4					
	H60	31	10,273	3,046	3,046			44	12.9	44	12.9					
	H61	32	10,273	2,928	2,928			44	12.4	44	12.4					
	H62	33	10,273	2,816	2,816			44	12.0	44	12.0					
	H63	34	10,273	2,708	2,708			44	11.5	44	11.5					
	H64	35	10,273	2,603	2,603			44	11.1	44	11.1					
	H65	36	10,273	2,503	2,503			44	10.6	44	10.6					
	H66	37	10,273	2,407	2,407			44	10.2	44	10.2					
	H67	38	10,273	2,314	2,314			44	9.8	44	9.8					
	H68	39	10,273	2,225	2,225			44	9.4	44	9.4					
	H69	40	10,273	2,140	2,140			44	9.1	44	9.1					
	H70	41	10,273	2,057	2,057			44	8.7	44	8.7					
	H71	42	10,273	1,978	1,978			44	8.4	44	8.4					
	H72	43	10,273	1,902	1,902			44	8.1	44	8.1					
	H73	44	10,273	1,829	1,829			44	7.8	44	7.8					
	H74	45	10,273	1,759	1,759			44	7.5	44	7.5					
	H75	46	10,273	1,691	1,691			44	7.2	44	7.2					
	H76	47	10,273	1,626	1,626			44	6.9	44	6.9					
	H77	48	10,273	1,563	1,563			44	6.6	44	6.6					
	H78	49	10,273	1,503	1,503			44	6.4	44	6.4					
	H79	50	10,273	1,445	1,445			44	6.1	44	6.1					
	H80	51	10,273	1,390	1,390			44	5.9	44	5.9					
	H81	52	10,273	1,336	1,336			44	5.7	44	5.7					
	H82	53	10,273	1,285	1,285			44	5.5	44	5.5					
	H83	54	10,273	1,236	1,236			44	5.2	44	5.2					
	H84	55	10,273	1,188	1,188			44	5.0	44	5.0					
	H85	56	10,273	1,142	1,142			44	4.9	44	4.9					
H86	57	10,273	1,098	1,098			44	4.7	44	4.7						
H87	58	10,273	1,056	1,056			44	4.5	44	4.5						
H88	59	10,273	1,016	1,016			44	4.3	44	4.3						
H89	60	10,273	976	976			44	4.1	44	4.1						
H90	61	10,273	939	939			44	4.0	44	4.0						
H91	62	10,273	903	903			44	3.8	44	3.8						
H92	63	10,273	868	868			44	3.7	44	3.7						
H93	64	10,273	835	835			44	3.5	44	3.5						
H94	65	10,273	803	803			44	3.4	44	3.4						
H95	66	10,273	772	772			44	3.3	44	3.3						
H96	67	10,273	742	742			44	3.2	44	3.2						
H97	68	10,273	714	714			44	3.0	44	3.0						
H98	69	10,273	686	686			44	2.9	44	2.9						
H99	70	10,273	660	660			44	2.8	44	2.8						
H100	71	10,273	634	634			44	2.7	44	2.7						
H101	72	10,273	610	610			44	2.6	44	2.6						
H102	73	10,273	586	586			44	2.5	44	2.5						
H103	74	10,273	564	564			44	2.4	44	2.4						
H104	75	10,273	542	542			44	2.3	44	2.3						
H105	76	10,273	521	521			44	2.2	44	2.2						
合計			677,948	172,424	1,518	173,943	=B	97,920	70,707	2,181	338	100,101	71,045	=C	2.4	102,898

様式-5

費用対便益 (中期的な計画 残工期-10%)

水系名: 利根川

河川名: 鬼怒川

単位: 百万円

年次	t	便 益				費 用						費用 便益費 B/C	純現在 価値 B-C			
		便益①		残存価値 ②	計 ①+②	建設費③		維持管理費④		計③+④						
		便益	現在価値			費用	現在価値	費用	現在価値	費用	現在価値					
既 整 備 期 間	H24	-5	0	0	0	4,381	5,330			4,381	5,330					
	H25	-4	460	538	538	3,133	3,664			3,133	3,664					
	H26	-3	788	887	887	3,341	3,759			3,341	3,759					
	H27	-2	1,139	1,231	1,231	3,409	3,685			3,409	3,685					
	H28	-1	1,496	1,556	1,556	3,358	3,491			3,358	3,491					
整 備 予 定 期 間 (2 5 年)	H29	0	1,849	1,849	1,849	3,683	3,683			3,683	3,683					
	H30	1	2,235	2,149	2,149	3,482	3,349			3,482	3,349					
	H31	2	2,601	2,403	2,403	3,482	3,219			3,482	3,219					
	H32	3	2,966	2,636	2,636	3,482	3,096			3,482	3,096					
	H33	4	3,331	2,847	2,847	3,482	2,976			3,482	2,976					
	H34	5	3,697	3,037	3,037	3,482	2,862			3,482	2,862					
	H35	6	4,062	3,211	3,211	3,482	2,753			3,482	2,753					
	H36	7	4,427	3,364	3,364	3,482	2,646			3,482	2,646					
	H37	8	4,793	3,501	3,501	3,482	2,544			3,482	2,544					
	H38	9	5,158	3,625	3,625	3,482	2,447			3,482	2,447					
	H39	10	5,523	3,732	3,732	3,482	2,353			3,482	2,353					
	H40	11	5,889	3,826	3,826	3,482	2,263			3,482	2,263					
	H41	12	6,254	3,906	3,906	3,482	2,175			3,482	2,175					
	H42	13	6,619	3,976	3,976	3,482	2,092			3,482	2,092					
	H43	14	6,985	4,033	4,033	3,482	2,011			3,482	2,011					
	H44	15	7,350	4,081	4,081	3,482	1,934			3,482	1,934					
	H45	16	7,715	4,119	4,119	3,482	1,859			3,482	1,859					
	H46	17	8,081	4,148	4,148	3,482	1,788			3,482	1,788					
	H47	18	8,446	4,169	4,169	3,482	1,719			3,482	1,719					
	H48	19	8,811	4,182	4,182	3,482	1,653			3,482	1,653					
	H49	20	9,177	4,188	4,188	3,482	1,589			3,482	1,589					
	H50	21	9,542	4,187	4,187	3,482	1,528			3,482	1,528					
	H51	22	9,907	4,180	4,180	3,483	1,469			3,483	1,469					
	評 価 期 間 (5 0 年)	H52	23	10,273	4,167	4,167			44	17.7	44	17.7				
		H53	24	10,273	4,008	4,008			44	17.0	44	17.0				
H54		25	10,273	3,853	3,853			44	16.4	44	16.4					
H55		26	10,273	3,706	3,706			44	15.7	44	15.7					
H56		27	10,273	3,563	3,563			44	15.1	44	15.1					
H57		28	10,273	3,425	3,425			44	14.5	44	14.5					
H58		29	10,273	3,294	3,294			44	14.0	44	14.0					
H59		30	10,273	3,168	3,168			44	13.4	44	13.4					
H60		31	10,273	3,046	3,046			44	12.9	44	12.9					
H61		32	10,273	2,928	2,928			44	12.4	44	12.4					
H62		33	10,273	2,816	2,816			44	12.0	44	12.0					
H63		34	10,273	2,708	2,708			44	11.5	44	11.5					
H64		35	10,273	2,603	2,603			44	11.1	44	11.1					
H65		36	10,273	2,503	2,503			44	10.6	44	10.6					
H66		37	10,273	2,407	2,407			44	10.2	44	10.2					
H67		38	10,273	2,314	2,314			44	9.8	44	9.8					
H68		39	10,273	2,225	2,225			44	9.4	44	9.4					
H69		40	10,273	2,140	2,140			44	9.1	44	9.1					
H70		41	10,273	2,057	2,057			44	8.7	44	8.7					
H71		42	10,273	1,978	1,978			44	8.4	44	8.4					
H72		43	10,273	1,902	1,902			44	8.1	44	8.1					
H73		44	10,273	1,829	1,829			44	7.8	44	7.8					
H74		45	10,273	1,759	1,759			44	7.5	44	7.5					
H75		46	10,273	1,691	1,691			44	7.2	44	7.2					
H76		47	10,273	1,626	1,626			44	6.9	44	6.9					
H77		48	10,273	1,563	1,563			44	6.6	44	6.6					
H78		49	10,273	1,503	1,503			44	6.4	44	6.4					
H79		50	10,273	1,445	1,445			44	6.1	44	6.1					
H80		51	10,273	1,390	1,390			44	5.9	44	5.9					
H81		52	10,273	1,336	1,336			44	5.7	44	5.7					
H82		53	10,273	1,285	1,285			44	5.5	44	5.5					
H83		54	10,273	1,236	1,236			44	5.2	44	5.2					
H84		55	10,273	1,188	1,188			44	5.0	44	5.0					
H85		56	10,273	1,142	1,142			44	4.9	44	4.9					
H86	57	10,273	1,098	1,098			44	4.7	44	4.7						
H87	58	10,273	1,056	1,056			44	4.5	44	4.5						
H88	59	10,273	1,016	1,016			44	4.3	44	4.3						
H89	60	10,273	976	976			44	4.1	44	4.1						
H90	61	10,273	939	939			44	4.0	44	4.0						
H91	62	10,273	903	903			44	3.8	44	3.8						
H92	63	10,273	868	868			44	3.7	44	3.7						
H93	64	10,273	835	835			44	3.5	44	3.5						
H94	65	10,273	803	803			44	3.4	44	3.4						
H95	66	10,273	772	772			44	3.3	44	3.3						
H96	67	10,273	742	742			44	3.2	44	3.2						
H97	68	10,273	714	714			44	3.0	44	3.0						
H98	69	10,273	686	686			44	2.9	44	2.9						
H99	70	10,273	660	660			44	2.8	44	2.8						
H100	71	10,273	634	634			44	2.7	44	2.7						
H101	72	10,273	610	610			44	2.6	44	2.6						
合計			652,933	178,679	1,776	180,455	=B	97,920	73,935	2,181	395	100,101	74,331	=C	2.4	106,124

様式-5

費用対便益 (中期的な計画 資産+10%)

水系名: 利根川

河川名: 鬼怒川

単位: 百万円

年次	t	便 益				費 用						費用 便益費 B/C	純現在 価値 B-C			
		便益①		残存価値 ②	計 ①+②	建設費③		維持管理費④		計③+④						
		便益	現在価値			費用	現在価値	費用	現在価値	費用	現在価値					
既 整 備 期 間	H24	-5	0	0	0	4,381	5,330			4,381	5,330					
	H25	-4	501	585	585	3,133	3,664			3,133	3,664					
	H26	-3	858	966	966	3,341	3,759			3,341	3,759					
	H27	-2	1,240	1,341	1,341	3,409	3,685			3,409	3,685					
	H28	-1	1,630	1,694	1,694	3,358	3,491			3,358	3,491					
整 備 予 定 期 間 (25年)	H29	0	2,013	2,013	2,013	3,683	3,683			3,683	3,683					
	H30	1	2,434	2,341	2,341	3,192	3,069			3,192	3,069					
	H31	2	2,799	2,587	2,587	3,192	2,950			3,192	2,950					
	H32	3	3,164	2,812	2,812	3,192	2,838			3,192	2,838					
	H33	4	3,528	3,016	3,016	3,192	2,728			3,192	2,728					
	H34	5	3,893	3,199	3,199	3,192	2,623			3,192	2,623					
	H35	6	4,258	3,366	3,366	3,192	2,524			3,192	2,524					
	H36	7	4,622	3,513	3,513	3,192	2,426			3,192	2,426					
	H37	8	4,987	3,643	3,643	3,192	2,332			3,192	2,332					
	H38	9	5,352	3,761	3,761	3,192	2,243			3,192	2,243					
	H39	10	5,717	3,863	3,863	3,192	2,157			3,192	2,157					
	H40	11	6,081	3,951	3,951	3,192	2,074			3,192	2,074					
	H41	12	6,446	4,026	4,026	3,192	1,994			3,192	1,994					
	H42	13	6,811	4,091	4,091	3,192	1,917			3,192	1,917					
	H43	14	7,175	4,143	4,143	3,192	1,843			3,192	1,843					
	H44	15	7,540	4,187	4,187	3,192	1,772			3,192	1,772					
	H45	16	7,905	4,220	4,220	3,192	1,704			3,192	1,704					
	H46	17	8,270	4,245	4,245	3,192	1,639			3,192	1,639					
	H47	18	8,634	4,262	4,262	3,192	1,576			3,192	1,576					
	H48	19	8,999	4,271	4,271	3,192	1,515			3,192	1,515					
	H49	20	9,364	4,274	4,274	3,192	1,457			3,192	1,457					
	H50	21	9,729	4,269	4,269	3,192	1,401			3,192	1,401					
	H51	22	10,093	4,259	4,259	3,192	1,347			3,192	1,347					
	H52	23	10,458	4,243	4,243	3,192	1,295			3,192	1,295					
	H53	24	10,823	4,223	4,223	3,192	1,246			3,192	1,246					
評 価 期 間 (50年)	H54	25	11,187	4,196	4,196			44	16.4	44	16.4					
	H55	26	11,187	4,036	4,036			44	15.7	44	15.7					
	H56	27	11,187	3,880	3,880			44	15.1	44	15.1					
	H57	28	11,187	3,730	3,730			44	14.5	44	14.5					
	H58	29	11,187	3,587	3,587			44	14.0	44	14.0					
	H59	30	11,187	3,450	3,450			44	13.4	44	13.4					
	H60	31	11,187	3,317	3,317			44	12.9	44	12.9					
	H61	32	11,187	3,189	3,189			44	12.4	44	12.4					
	H62	33	11,187	3,067	3,067			44	12.0	44	12.0					
	H63	34	11,187	2,949	2,949			44	11.5	44	11.5					
	H64	35	11,187	2,835	2,835			44	11.1	44	11.1					
	H65	36	11,187	2,726	2,726			44	10.6	44	10.6					
	H66	37	11,187	2,621	2,621			44	10.2	44	10.2					
	H67	38	11,187	2,520	2,520			44	9.8	44	9.8					
	H68	39	11,187	2,424	2,424			44	9.4	44	9.4					
	H69	40	11,187	2,330	2,330			44	9.1	44	9.1					
	H70	41	11,187	2,241	2,241			44	8.7	44	8.7					
	H71	42	11,187	2,154	2,154			44	8.4	44	8.4					
	H72	43	11,187	2,072	2,072			44	8.1	44	8.1					
	H73	44	11,187	1,992	1,992			44	7.8	44	7.8					
	H74	45	11,187	1,915	1,915			44	7.5	44	7.5					
	H75	46	11,187	1,842	1,842			44	7.2	44	7.2					
	H76	47	11,187	1,771	1,771			44	6.9	44	6.9					
	H77	48	11,187	1,703	1,703			44	6.6	44	6.6					
	H78	49	11,187	1,637	1,637			44	6.4	44	6.4					
	H79	50	11,187	1,574	1,574			44	6.1	44	6.1					
	H80	51	11,187	1,514	1,514			44	5.9	44	5.9					
	H81	52	11,187	1,455	1,455			44	5.7	44	5.7					
	H82	53	11,187	1,399	1,399			44	5.5	44	5.5					
	H83	54	11,187	1,346	1,346			44	5.2	44	5.2					
	H84	55	11,187	1,294	1,294			44	5.0	44	5.0					
H85	56	11,187	1,244	1,244			44	4.9	44	4.9						
H86	57	11,187	1,196	1,196			44	4.7	44	4.7						
H87	58	11,187	1,150	1,150			44	4.5	44	4.5						
H88	59	11,187	1,106	1,106			44	4.3	44	4.3						
H89	60	11,187	1,063	1,063			44	4.1	44	4.1						
H90	61	11,187	1,023	1,023			44	4.0	44	4.0						
H91	62	11,187	983	983			44	3.8	44	3.8						
H92	63	11,187	945	945			44	3.7	44	3.7						
H93	64	11,187	909	909			44	3.5	44	3.5						
H94	65	11,187	874	874			44	3.4	44	3.4						
H95	66	11,187	840	840			44	3.3	44	3.3						
H96	67	11,187	808	808			44	3.2	44	3.2						
H97	68	11,187	777	777			44	3.0	44	3.0						
H98	69	11,187	747	747			44	2.9	44	2.9						
H99	70	11,187	718	718			44	2.8	44	2.8						
H100	71	11,187	691	691			44	2.7	44	2.7						
H101	72	11,187	664	664			44	2.6	44	2.6						
H102	73	11,187	639	639			44	2.5	44	2.5						
H103	74	11,187	614	614			44	2.4	44	2.4						
合計			724,693	191,120	1,642	192,762	=B	97,920	72,282	2,181	366	100,101	72,648	=C	2.7	120,114

様式-5

費用対便益 (中期的な計画 資産-10%)

水系名: 利根川

河川名: 鬼怒川

単位: 百万円

年次	t	便 益				費 用						費用 便益費 B/C	純現在 価値 B-C			
		便益①		残存価値 ②	計 ①+②	建設費③		維持管理費④		計③+④						
		便益	現在価値			費用	現在価値	費用	現在価値	費用	現在価値					
既 整 備 期 間	H24	-5	0	0	0	4,381	5,330			4,381	5,330					
	H25	-4	419	490	490	3,133	3,664			3,133	3,664					
	H26	-3	718	808	808	3,341	3,759			3,341	3,759					
	H27	-2	1,037	1,122	1,122	3,409	3,685			3,409	3,685					
	H28	-1	1,363	1,417	1,417	3,358	3,491			3,358	3,491					
H29	0	1,684	1,684	1,684	3,683	3,683			3,683	3,683						
H30	1	2,036	1,958	1,958	3,192	3,069			3,192	3,069						
整 備 予 定 期 間 (2 5 年)	H31	2	2,341	2,164	2,164	3,192	2,950			3,192	2,950					
	H32	3	2,646	2,352	2,352	3,192	2,838			3,192	2,838					
	H33	4	2,951	2,523	2,523	3,192	2,728			3,192	2,728					
	H34	5	3,256	2,676	2,676	3,192	2,623			3,192	2,623					
	H35	6	3,562	2,815	2,815	3,192	2,524			3,192	2,524					
	H36	7	3,867	2,938	2,938	3,192	2,426			3,192	2,426					
	H37	8	4,172	3,047	3,047	3,192	2,332			3,192	2,332					
	H38	9	4,477	3,146	3,146	3,192	2,243			3,192	2,243					
	H39	10	4,782	3,231	3,231	3,192	2,157			3,192	2,157					
	H40	11	5,087	3,305	3,305	3,192	2,074			3,192	2,074					
	H41	12	5,392	3,368	3,368	3,192	1,994			3,192	1,994					
	H42	13	5,697	3,422	3,422	3,192	1,917			3,192	1,917					
	H43	14	6,002	3,465	3,465	3,192	1,843			3,192	1,843					
	H44	15	6,307	3,502	3,502	3,192	1,772			3,192	1,772					
	H45	16	6,612	3,530	3,530	3,192	1,704			3,192	1,704					
	H46	17	6,917	3,551	3,551	3,192	1,639			3,192	1,639					
	H47	18	7,222	3,565	3,565	3,192	1,576			3,192	1,576					
	H48	19	7,528	3,573	3,573	3,192	1,515			3,192	1,515					
	H49	20	7,833	3,575	3,575	3,192	1,457			3,192	1,457					
	H50	21	8,138	3,571	3,571	3,192	1,401			3,192	1,401					
	H51	22	8,443	3,562	3,562	3,192	1,347			3,192	1,347					
	H52	23	8,748	3,549	3,549	3,192	1,295			3,192	1,295					
	H53	24	9,053	3,532	3,532	3,192	1,246			3,192	1,246					
	評 価 期 間 (5 0 年)	H54	25	9,358	3,510	3,510			44	16.4	44	16.4				
		H55	26	9,358	3,376	3,376			44	15.7	44	15.7				
H56		27	9,358	3,246	3,246			44	15.1	44	15.1					
H57		28	9,358	3,120	3,120			44	14.5	44	14.5					
H58		29	9,358	3,000	3,000			44	14.0	44	14.0					
H59		30	9,358	2,886	2,886			44	13.4	44	13.4					
H60		31	9,358	2,774	2,774			44	12.9	44	12.9					
H61		32	9,358	2,668	2,668			44	12.4	44	12.4					
H62		33	9,358	2,565	2,565			44	12.0	44	12.0					
H63		34	9,358	2,467	2,467			44	11.5	44	11.5					
H64		35	9,358	2,372	2,372			44	11.1	44	11.1					
H65		36	9,358	2,280	2,280			44	10.6	44	10.6					
H66		37	9,358	2,193	2,193			44	10.2	44	10.2					
H67		38	9,358	2,108	2,108			44	9.8	44	9.8					
H68		39	9,358	2,027	2,027			44	9.4	44	9.4					
H69		40	9,358	1,949	1,949			44	9.1	44	9.1					
H70		41	9,358	1,874	1,874			44	8.7	44	8.7					
H71		42	9,358	1,802	1,802			44	8.4	44	8.4					
H72		43	9,358	1,733	1,733			44	8.1	44	8.1					
H73		44	9,358	1,666	1,666			44	7.8	44	7.8					
H74		45	9,358	1,602	1,602			44	7.5	44	7.5					
H75		46	9,358	1,540	1,540			44	7.2	44	7.2					
H76		47	9,358	1,481	1,481			44	6.9	44	6.9					
H77		48	9,358	1,424	1,424			44	6.6	44	6.6					
H78		49	9,358	1,370	1,370			44	6.4	44	6.4					
H79		50	9,358	1,317	1,317			44	6.1	44	6.1					
H80		51	9,358	1,266	1,266			44	5.9	44	5.9					
H81		52	9,358	1,217	1,217			44	5.7	44	5.7					
H82		53	9,358	1,171	1,171			44	5.5	44	5.5					
H83		54	9,358	1,126	1,126			44	5.2	44	5.2					
H84	55	9,358	1,082	1,082			44	5.0	44	5.0						
H85	56	9,358	1,041	1,041			44	4.9	44	4.9						
H86	57	9,358	1,001	1,001			44	4.7	44	4.7						
H87	58	9,358	962	962			44	4.5	44	4.5						
H88	59	9,358	925	925			44	4.3	44	4.3						
H89	60	9,358	890	890			44	4.1	44	4.1						
H90	61	9,358	855	855			44	4.0	44	4.0						
H91	62	9,358	822	822			44	3.8	44	3.8						
H92	63	9,358	791	791			44	3.7	44	3.7						
H93	64	9,358	760	760			44	3.5	44	3.5						
H94	65	9,358	731	731			44	3.4	44	3.4						
H95	66	9,358	703	703			44	3.3	44	3.3						
H96	67	9,358	676	676			44	3.2	44	3.2						
H97	68	9,358	650	650			44	3.0	44	3.0						
H98	69	9,358	625	625			44	2.9	44	2.9						
H99	70	9,358	601	601			44	2.8	44	2.8						
H100	71	9,358	578	578			44	2.7	44	2.7						
H101	72	9,358	556	556			44	2.6	44	2.6						
H102	73	9,358	534	534			44	2.5	44	2.5						
H103	74	9,358	514	514			44	2.4	44	2.4						
合計			606,188	159,867	1,642	161,510	=B	97,920	72,282	2,181	366	100,101	72,648	=C	2.2	88,862

様式-5

費用対便益（残事業 残事業費+10%）

水系名：利根川

河川名：鬼怒川

単位：百万円

年次	t	便 益				費 用						費用 便益費 B/C	純現在 価値 B-C		
		便益①		残存価値 ②	計 ①+②	建設費③		維持管理費④		計③+④					
		便益	現在価値			費用	現在価値	費用	現在価値	費用	現在価値				
H30	1	0	0		0	3,511	3,376					3,511	3,376		
H31	2	408	377		377	3,511	3,245					3,511	3,245		
H32	3	816	726		726	3,511	3,121					3,511	3,121		
H33	4	1,224	1,047		1,047	3,511	3,001					3,511	3,001		
H34	5	1,633	1,341		1,341	3,511	2,885					3,511	2,885		
H35	6	2,041	1,613		1,613	3,511	2,776					3,511	2,776		
H36	7	2,449	1,861		1,861	3,511	2,668					3,511	2,668		
H37	8	2,857	2,087		2,087	3,511	2,565					3,511	2,565		
H38	9	3,265	2,295		2,295	3,511	2,468					3,511	2,468		
H39	10	3,673	2,482		2,482	3,511	2,373					3,511	2,373		
H40	11	4,081	2,652		2,652	3,511	2,282					3,511	2,282		
H41	12	4,490	2,804		2,804	3,511	2,193					3,511	2,193		
H42	13	4,898	2,942		2,942	3,511	2,109					3,511	2,109		
H43	14	5,306	3,063		3,063	3,511	2,027					3,511	2,027		
H44	15	5,714	3,173		3,173	3,511	1,950					3,511	1,950		
H45	16	6,122	3,269		3,269	3,511	1,875					3,511	1,875		
H46	17	6,530	3,352		3,352	3,511	1,803					3,511	1,803		
H47	18	6,939	3,425		3,425	3,511	1,733					3,511	1,733		
H48	19	7,347	3,487		3,487	3,511	1,667					3,511	1,667		
H49	20	7,755	3,539		3,539	3,511	1,603					3,511	1,603		
H50	21	8,163	3,582		3,582	3,511	1,541					3,511	1,541		
H51	22	8,571	3,617		3,617	3,511	1,482					3,511	1,482		
H52	23	8,979	3,643		3,643	3,511	1,425					3,511	1,425		
H53	24	9,387	3,663		3,663	3,511	1,370					3,511	1,370		
H54	25	9,796	3,674		3,674			38	14.3			38	14.3		
H55	26	9,796	3,534		3,534			38	13.8			38	13.8		
H56	27	9,796	3,398		3,398			38	13.2			38	13.2		
H57	28	9,796	3,266		3,266			38	12.7			38	12.7		
H58	29	9,796	3,141		3,141			38	12.2			38	12.2		
H59	30	9,796	3,021		3,021			38	11.8			38	11.8		
H60	31	9,796	2,904		2,904			38	11.3			38	11.3		
H61	32	9,796	2,792		2,792			38	10.9			38	10.9		
H62	33	9,796	2,685		2,685			38	10.5			38	10.5		
H63	34	9,796	2,582		2,582			38	10.1			38	10.1		
H64	35	9,796	2,482		2,482			38	9.7			38	9.7		
H65	36	9,796	2,387		2,387			38	9.3			38	9.3		
H66	37	9,796	2,295		2,295			38	8.9			38	8.9		
H67	38	9,796	2,207		2,207			38	8.6			38	8.6		
H68	39	9,796	2,122		2,122			38	8.3			38	8.3		
H69	40	9,796	2,040		2,040			38	7.9			38	7.9		
H70	41	9,796	1,962		1,962			38	7.6			38	7.6		
H71	42	9,796	1,886		1,886			38	7.3			38	7.3		
H72	43	9,796	1,814		1,814			38	7.1			38	7.1		
H73	44	9,796	1,744		1,744			38	6.8			38	6.8		
H74	45	9,796	1,677		1,677			38	6.5			38	6.5		
H75	46	9,796	1,612		1,612			38	6.3			38	6.3		
H76	47	9,796	1,550		1,550			38	6.0			38	6.0		
H77	48	9,796	1,491		1,491			38	5.8			38	5.8		
H78	49	9,796	1,434		1,434			38	5.6			38	5.6		
H79	50	9,796	1,378		1,378			38	5.4			38	5.4		
H80	51	9,796	1,325		1,325			38	5.2			38	5.2		
H81	52	9,796	1,274		1,274			38	5.0			38	5.0		
H82	53	9,796	1,225		1,225			38	4.8			38	4.8		
H83	54	9,796	1,178		1,178			38	4.6			38	4.6		
H84	55	9,796	1,133		1,133			38	4.4			38	4.4		
H85	56	9,796	1,089		1,089			38	4.2			38	4.2		
H86	57	9,796	1,047		1,047			38	4.1			38	4.1		
H87	58	9,796	1,007		1,007			38	3.9			38	3.9		
H88	59	9,796	968		968			38	3.8			38	3.8		
H89	60	9,796	931		931			38	3.6			38	3.6		
H90	61	9,796	895		895			38	3.5			38	3.5		
H91	62	9,796	861		861			38	3.4			38	3.4		
H92	63	9,796	828		828			38	3.2			38	3.2		
H93	64	9,796	796		796			38	3.1			38	3.1		
H94	65	9,796	765		765			38	3.0			38	3.0		
H95	66	9,796	736		736			38	2.9			38	2.9		
H96	67	9,796	708		708			38	2.8			38	2.8		
H97	68	9,796	680		680			38	2.7			38	2.7		
H98	69	9,796	654		654			38	2.5			38	2.5		
H99	70	9,796	629		629			38	2.5			38	2.5		
H100	71	9,796	605		605			38	2.4			38	2.4		
H101	72	9,796	582		582			38	2.3			38	2.3		
H102	73	9,796	559		559			38	2.2			38	2.2		
H103	74	9,796	538		538			38	2.1			38	2.1		
合計		602,427	142,133	1,413	143,546	=B	84,276	53,537	1,908	320	86,184	53,857	=C	2.7	89,689

様式-5

費用対便益（残事業 残事業費-10%）

水系名：利根川

河川名：鬼怒川

単位：百万円

年次	t	便 益				費 用						費用 便益費 B/C	純現在 価値 B-C		
		便益①		残存価値 ②	計 ①+②	建設費③		維持管理費④		計③+④					
		便益	現在価値			費用	現在価値	費用	現在価値	費用	現在価値				
H30	1	0	0		0	2,873	2,763					2,873	2,763		
H31	2	408	377		377	2,873	2,655					2,873	2,655		
H32	3	816	726		726	2,873	2,554					2,873	2,554		
H33	4	1,224	1,047		1,047	2,873	2,456					2,873	2,456		
H34	5	1,633	1,341		1,341	2,873	2,361					2,873	2,361		
H35	6	2,041	1,613		1,613	2,873	2,271					2,873	2,271		
H36	7	2,449	1,861		1,861	2,873	2,183					2,873	2,183		
H37	8	2,857	2,087		2,087	2,873	2,099					2,873	2,099		
H38	9	3,265	2,295		2,295	2,873	2,019					2,873	2,019		
H39	10	3,673	2,482		2,482	2,873	1,941					2,873	1,941		
H40	11	4,081	2,652		2,652	2,873	1,867					2,873	1,867		
H41	12	4,490	2,804		2,804	2,873	1,795					2,873	1,795		
H42	13	4,898	2,942		2,942	2,873	1,726					2,873	1,726		
H43	14	5,306	3,063		3,063	2,873	1,659					2,873	1,659		
H44	15	5,714	3,173		3,173	2,873	1,595					2,873	1,595		
H45	16	6,122	3,269		3,269	2,873	1,534					2,873	1,534		
H46	17	6,530	3,352		3,352	2,873	1,475					2,873	1,475		
H47	18	6,939	3,425		3,425	2,873	1,418					2,873	1,418		
H48	19	7,347	3,487		3,487	2,873	1,364					2,873	1,364		
H49	20	7,755	3,539		3,539	2,873	1,311					2,873	1,311		
H50	21	8,163	3,582		3,582	2,873	1,261					2,873	1,261		
H51	22	8,571	3,617		3,617	2,873	1,212					2,873	1,212		
H52	23	8,979	3,643		3,643	2,873	1,166					2,873	1,166		
H53	24	9,387	3,663		3,663	2,873	1,121					2,873	1,121		
H54	25	9,796	3,674		3,674			38	14.3			38	14.3		
H55	26	9,796	3,534		3,534			38	13.8			38	13.8		
H56	27	9,796	3,398		3,398			38	13.2			38	13.2		
H57	28	9,796	3,266		3,266			38	12.7			38	12.7		
H58	29	9,796	3,141		3,141			38	12.2			38	12.2		
H59	30	9,796	3,021		3,021			38	11.8			38	11.8		
H60	31	9,796	2,904		2,904			38	11.3			38	11.3		
H61	32	9,796	2,792		2,792			38	10.9			38	10.9		
H62	33	9,796	2,685		2,685			38	10.5			38	10.5		
H63	34	9,796	2,582		2,582			38	10.1			38	10.1		
H64	35	9,796	2,482		2,482			38	9.7			38	9.7		
H65	36	9,796	2,387		2,387			38	9.3			38	9.3		
H66	37	9,796	2,295		2,295			38	8.9			38	8.9		
H67	38	9,796	2,207		2,207			38	8.6			38	8.6		
H68	39	9,796	2,122		2,122			38	8.3			38	8.3		
H69	40	9,796	2,040		2,040			38	7.9			38	7.9		
H70	41	9,796	1,962		1,962			38	7.6			38	7.6		
H71	42	9,796	1,886		1,886			38	7.3			38	7.3		
H72	43	9,796	1,814		1,814			38	7.1			38	7.1		
H73	44	9,796	1,744		1,744			38	6.8			38	6.8		
H74	45	9,796	1,677		1,677			38	6.5			38	6.5		
H75	46	9,796	1,612		1,612			38	6.3			38	6.3		
H76	47	9,796	1,550		1,550			38	6.0			38	6.0		
H77	48	9,796	1,491		1,491			38	5.8			38	5.8		
H78	49	9,796	1,434		1,434			38	5.6			38	5.6		
H79	50	9,796	1,378		1,378			38	5.4			38	5.4		
H80	51	9,796	1,325		1,325			38	5.2			38	5.2		
H81	52	9,796	1,274		1,274			38	5.0			38	5.0		
H82	53	9,796	1,225		1,225			38	4.8			38	4.8		
H83	54	9,796	1,178		1,178			38	4.6			38	4.6		
H84	55	9,796	1,133		1,133			38	4.4			38	4.4		
H85	56	9,796	1,089		1,089			38	4.2			38	4.2		
H86	57	9,796	1,047		1,047			38	4.1			38	4.1		
H87	58	9,796	1,007		1,007			38	3.9			38	3.9		
H88	59	9,796	968		968			38	3.8			38	3.8		
H89	60	9,796	931		931			38	3.6			38	3.6		
H90	61	9,796	895		895			38	3.5			38	3.5		
H91	62	9,796	861		861			38	3.4			38	3.4		
H92	63	9,796	828		828			38	3.2			38	3.2		
H93	64	9,796	796		796			38	3.1			38	3.1		
H94	65	9,796	765		765			38	3.0			38	3.0		
H95	66	9,796	736		736			38	2.9			38	2.9		
H96	67	9,796	708		708			38	2.8			38	2.8		
H97	68	9,796	680		680			38	2.7			38	2.7		
H98	69	9,796	654		654			38	2.5			38	2.5		
H99	70	9,796	629		629			38	2.5			38	2.5		
H100	71	9,796	605		605			38	2.4			38	2.4		
H101	72	9,796	582		582			38	2.3			38	2.3		
H102	73	9,796	559		559			38	2.2			38	2.2		
H103	74	9,796	538		538			38	2.1			38	2.1		
合計		602,427	142,133	1,156	143,289 =B	68,953	43,803	1,908	320	70,861	44,123 =C	3.2	99,166		

様式-5

費用対便益（残事業 残工期+10%）

水系名：利根川

河川名：鬼怒川

単位：百万円

年次	t	便 益				費 用						費用 便益費 B/C	純現在 価値 B-C		
		便益①		残存価値 ②	計 ①+②	建設費③		維持管理費④		計③+④					
		便益	現在価値			費用	現在価値	費用	現在価値	費用	現在価値				
H30	1	0	0		0	2,947	2,833			2,947	2,833				
H31	2	377	348		348	2,947	2,723			2,947	2,723				
H32	3	754	670		670	2,947	2,619			2,947	2,619				
H33	4	1,130	966		966	2,947	2,519			2,947	2,519				
H34	5	1,507	1,238		1,238	2,947	2,421			2,947	2,421				
H35	6	1,884	1,489		1,489	2,947	2,329			2,947	2,329				
H36	7	2,261	1,718		1,718	2,947	2,239			2,947	2,239				
H37	8	2,637	1,926		1,926	2,947	2,152			2,947	2,152				
H38	9	3,014	2,118		2,118	2,947	2,071			2,947	2,071				
H39	10	3,391	2,291		2,291	2,947	1,991			2,947	1,991				
H40	11	3,768	2,448		2,448	2,947	1,915			2,947	1,915				
H41	12	4,144	2,589		2,589	2,947	1,841			2,947	1,841				
H42	13	4,521	2,715		2,715	2,947	1,770			2,947	1,770				
H43	14	4,898	2,828		2,828	2,947	1,701			2,947	1,701				
H44	15	5,275	2,929		2,929	2,947	1,636			2,947	1,636				
H45	16	5,651	3,017		3,017	2,947	1,573			2,947	1,573				
H46	17	6,028	3,094		3,094	2,947	1,513			2,947	1,513				
H47	18	6,405	3,161		3,161	2,947	1,454			2,947	1,454				
H48	19	6,782	3,219		3,219	2,947	1,399			2,947	1,399				
H49	20	7,158	3,267		3,267	2,947	1,345			2,947	1,345				
H50	21	7,535	3,306		3,306	2,947	1,293			2,947	1,293				
H51	22	7,912	3,338		3,338	2,947	1,243			2,947	1,243				
H52	23	8,289	3,362		3,362	2,947	1,195			2,947	1,195				
H53	24	8,665	3,381		3,381	2,947	1,150			2,947	1,150				
H54	25	9,042	3,392		3,392	2,947	1,105			2,947	1,105				
H55	26	9,419	3,398		3,398	2,947	1,063			2,947	1,063				
H56	27	9,796	3,398		3,398			38	13.2	38	13.2				
H57	28	9,796	3,266		3,266			38	12.7	38	12.7				
H58	29	9,796	3,141		3,141			38	12.2	38	12.2				
H59	30	9,796	3,021		3,021			38	11.8	38	11.8				
H60	31	9,796	2,904		2,904			38	11.3	38	11.3				
H61	32	9,796	2,792		2,792			38	10.9	38	10.9				
H62	33	9,796	2,685		2,685			38	10.5	38	10.5				
H63	34	9,796	2,582		2,582			38	10.1	38	10.1				
H64	35	9,796	2,482		2,482			38	9.7	38	9.7				
H65	36	9,796	2,387		2,387			38	9.3	38	9.3				
H66	37	9,796	2,295		2,295			38	8.9	38	8.9				
H67	38	9,796	2,207		2,207			38	8.6	38	8.6				
H68	39	9,796	2,122		2,122			38	8.3	38	8.3				
H69	40	9,796	2,040		2,040			38	7.9	38	7.9				
H70	41	9,796	1,962		1,962			38	7.6	38	7.6				
H71	42	9,796	1,886		1,886			38	7.3	38	7.3				
H72	43	9,796	1,814		1,814			38	7.1	38	7.1				
H73	44	9,796	1,744		1,744			38	6.8	38	6.8				
H74	45	9,796	1,677		1,677			38	6.5	38	6.5				
H75	46	9,796	1,612		1,612			38	6.3	38	6.3				
H76	47	9,796	1,550		1,550			38	6.0	38	6.0				
H77	48	9,796	1,491		1,491			38	5.8	38	5.8				
H78	49	9,796	1,434		1,434			38	5.6	38	5.6				
H79	50	9,796	1,378		1,378			38	5.4	38	5.4				
H80	51	9,796	1,325		1,325			38	5.2	38	5.2				
H81	52	9,796	1,274		1,274			38	5.0	38	5.0				
H82	53	9,796	1,225		1,225			38	4.8	38	4.8				
H83	54	9,796	1,178		1,178			38	4.6	38	4.6				
H84	55	9,796	1,133		1,133			38	4.4	38	4.4				
H85	56	9,796	1,089		1,089			38	4.2	38	4.2				
H86	57	9,796	1,047		1,047			38	4.1	38	4.1				
H87	58	9,796	1,007		1,007			38	3.9	38	3.9				
H88	59	9,796	968		968			38	3.8	38	3.8				
H89	60	9,796	931		931			38	3.6	38	3.6				
H90	61	9,796	895		895			38	3.5	38	3.5				
H91	62	9,796	861		861			38	3.4	38	3.4				
H92	63	9,796	828		828			38	3.2	38	3.2				
H93	64	9,796	796		796			38	3.1	38	3.1				
H94	65	9,796	765		765			38	3.0	38	3.0				
H95	66	9,796	736		736			38	2.9	38	2.9				
H96	67	9,796	708		708			38	2.8	38	2.8				
H97	68	9,796	680		680			38	2.7	38	2.7				
H98	69	9,796	654		654			38	2.5	38	2.5				
H99	70	9,796	629		629			38	2.5	38	2.5				
H100	71	9,796	605		605			38	2.4	38	2.4				
H101	72	9,796	582		582			38	2.3	38	2.3				
H102	73	9,796	559		559			38	2.2	38	2.2				
H103	74	9,796	538		538			38	2.1	38	2.1				
H104	75	9,796	517		517			38	2.0	38	2.0				
H105	76	9,796	497		497			38	1.9	38	1.9				
合計		612,223	138,110	1,188	139,298	-B	76,614	47,095	1,908	296	78,522	47,390	-C	2.9	91,907

様式-5

費用対便益（残事業 残工期-10%）

水系名：利根川

河川名：鬼怒川

単位：百万円

年次	t	便 益				費 用						費用 便益費 B/C	純現在 価値 B-C		
		便益①		残存価値 ②	計 ①+②	建設費③		維持管理費④		計③+④					
		便益	現在価値			費用	現在価値	費用	現在価値	費用	現在価値				
H30	1	0	0		0	3,482	3,349					3,482	3,349		
H31	2	445	412		412	3,482	3,219					3,482	3,219		
H32	3	891	792		792	3,482	3,096					3,482	3,096		
H33	4	1,336	1,142		1,142	3,482	2,976					3,482	2,976		
H34	5	1,781	1,463		1,463	3,482	2,862					3,482	2,862		
H35	6	2,226	1,760		1,760	3,482	2,753					3,482	2,753		
H36	7	2,672	2,030		2,030	3,482	2,646					3,482	2,646		
H37	8	3,117	2,277		2,277	3,482	2,544					3,482	2,544		
H38	9	3,562	2,503		2,503	3,482	2,447					3,482	2,447		
H39	10	4,007	2,708		2,708	3,482	2,353					3,482	2,353		
H40	11	4,453	2,893		2,893	3,482	2,263					3,482	2,263		
H41	12	4,898	3,059		3,059	3,482	2,175					3,482	2,175		
H42	13	5,343	3,209		3,209	3,482	2,092					3,482	2,092		
H43	14	5,788	3,342		3,342	3,482	2,011					3,482	2,011		
H44	15	6,234	3,461		3,461	3,482	1,934					3,482	1,934		
H45	16	6,679	3,566		3,566	3,482	1,859					3,482	1,859		
H46	17	7,124	3,657		3,657	3,482	1,788					3,482	1,788		
H47	18	7,569	3,736		3,736	3,482	1,719					3,482	1,719		
H48	19	8,015	3,804		3,804	3,482	1,653					3,482	1,653		
H49	20	8,460	3,861		3,861	3,482	1,589					3,482	1,589		
H50	21	8,905	3,907		3,907	3,482	1,528					3,482	1,528		
H51	22	9,350	3,945		3,945	3,483	1,469					3,483	1,469		
H52	23	9,796	3,974		3,974			38	15.5			38	15.5		
H53	24	9,796	3,822		3,822			38	14.9			38	14.9		
H54	25	9,796	3,674		3,674			38	14.3			38	14.3		
H55	26	9,796	3,534		3,534			38	13.8			38	13.8		
H56	27	9,796	3,398		3,398			38	13.2			38	13.2		
H57	28	9,796	3,266		3,266			38	12.7			38	12.7		
H58	29	9,796	3,141		3,141			38	12.2			38	12.2		
H59	30	9,796	3,021		3,021			38	11.8			38	11.8		
H60	31	9,796	2,904		2,904			38	11.3			38	11.3		
H61	32	9,796	2,792		2,792			38	10.9			38	10.9		
H62	33	9,796	2,685		2,685			38	10.5			38	10.5		
H63	34	9,796	2,582		2,582			38	10.1			38	10.1		
H64	35	9,796	2,482		2,482			38	9.7			38	9.7		
H65	36	9,796	2,387		2,387			38	9.3			38	9.3		
H66	37	9,796	2,295		2,295			38	8.9			38	8.9		
H67	38	9,796	2,207		2,207			38	8.6			38	8.6		
H68	39	9,796	2,122		2,122			38	8.3			38	8.3		
H69	40	9,796	2,040		2,040			38	7.9			38	7.9		
H70	41	9,796	1,962		1,962			38	7.6			38	7.6		
H71	42	9,796	1,886		1,886			38	7.3			38	7.3		
H72	43	9,796	1,814		1,814			38	7.1			38	7.1		
H73	44	9,796	1,744		1,744			38	6.8			38	6.8		
H74	45	9,796	1,677		1,677			38	6.5			38	6.5		
H75	46	9,796	1,612		1,612			38	6.3			38	6.3		
H76	47	9,796	1,550		1,550			38	6.0			38	6.0		
H77	48	9,796	1,491		1,491			38	5.8			38	5.8		
H78	49	9,796	1,434		1,434			38	5.6			38	5.6		
H79	50	9,796	1,378		1,378			38	5.4			38	5.4		
H80	51	9,796	1,325		1,325			38	5.2			38	5.2		
H81	52	9,796	1,274		1,274			38	5.0			38	5.0		
H82	53	9,796	1,225		1,225			38	4.8			38	4.8		
H83	54	9,796	1,178		1,178			38	4.6			38	4.6		
H84	55	9,796	1,133		1,133			38	4.4			38	4.4		
H85	56	9,796	1,089		1,089			38	4.2			38	4.2		
H86	57	9,796	1,047		1,047			38	4.1			38	4.1		
H87	58	9,796	1,007		1,007			38	3.9			38	3.9		
H88	59	9,796	968		968			38	3.8			38	3.8		
H89	60	9,796	931		931			38	3.6			38	3.6		
H90	61	9,796	895		895			38	3.5			38	3.5		
H91	62	9,796	861		861			38	3.4			38	3.4		
H92	63	9,796	828		828			38	3.2			38	3.2		
H93	64	9,796	796		796			38	3.1			38	3.1		
H94	65	9,796	765		765			38	3.0			38	3.0		
H95	66	9,796	736		736			38	2.9			38	2.9		
H96	67	9,796	708		708			38	2.8			38	2.8		
H97	68	9,796	680		680			38	2.7			38	2.7		
H98	69	9,796	654		654			38	2.5			38	2.5		
H99	70	9,796	629		629			38	2.5			38	2.5		
H100	71	9,796	605		605			38	2.4			38	2.4		
H101	72	9,796	582		582			38	2.3			38	2.3		
合計															
		592,632	146,320	1,390	147,710 =B	76,614	50,323	1,908	346	78,522	50,669 =C	2.9	97,040		

様式-5

費用対便益（残事業 資産+10%）

水系名：利根川

河川名：鬼怒川

単位：百万円

年次	t	便 益				費 用						費用 便益費 B/C	純現在 価値 B-C
		便益①		残存価値 ②	計 ①+②	建設費③		維持管理費④		計③+④			
		便益	現在価値			費用	現在価値	費用	現在価値	費用	現在価値		
H30	1	0	0		0	3,192	3,069			3,192	3,069		
H31	2	445	411		411	3,192	2,950			3,192	2,950		
H32	3	889	790		790	3,192	2,838			3,192	2,838		
H33	4	1,334	1,140		1,140	3,192	2,728			3,192	2,728		
H34	5	1,778	1,461		1,461	3,192	2,623			3,192	2,623		
H35	6	2,223	1,757		1,757	3,192	2,524			3,192	2,524		
H36	7	2,667	2,027		2,027	3,192	2,426			3,192	2,426		
H37	8	3,112	2,273		2,273	3,192	2,332			3,192	2,332		
H38	9	3,556	2,499		2,499	3,192	2,243			3,192	2,243		
H39	10	4,001	2,703		2,703	3,192	2,157			3,192	2,157		
H40	11	4,445	2,889		2,889	3,192	2,074			3,192	2,074		
H41	12	4,890	3,054		3,054	3,192	1,994			3,192	1,994		
H42	13	5,335	3,204		3,204	3,192	1,917			3,192	1,917		
H43	14	5,779	3,337		3,337	3,192	1,843			3,192	1,843		
H44	15	6,224	3,456		3,456	3,192	1,772			3,192	1,772		
H45	16	6,668	3,560		3,560	3,192	1,704			3,192	1,704		
H46	17	7,113	3,651		3,651	3,192	1,639			3,192	1,639		
H47	18	7,557	3,730		3,730	3,192	1,576			3,192	1,576		
H48	19	8,002	3,798		3,798	3,192	1,515			3,192	1,515		
H49	20	8,446	3,855		3,855	3,192	1,457			3,192	1,457		
H50	21	8,891	3,901		3,901	3,192	1,401			3,192	1,401		
H51	22	9,335	3,939		3,939	3,192	1,347			3,192	1,347		
H52	23	9,780	3,968		3,968	3,192	1,295			3,192	1,295		
H53	24	10,225	3,989		3,989	3,192	1,246			3,192	1,246		
H54	25	10,669	4,002		4,002			38	14.3	38	14.3		
H55	26	10,669	3,849		3,849			38	13.8	38	13.8		
H56	27	10,669	3,701		3,701			38	13.2	38	13.2		
H57	28	10,669	3,558		3,558			38	12.7	38	12.7		
H58	29	10,669	3,421		3,421			38	12.2	38	12.2		
H59	30	10,669	3,290		3,290			38	11.8	38	11.8		
H60	31	10,669	3,163		3,163			38	11.3	38	11.3		
H61	32	10,669	3,041		3,041			38	10.9	38	10.9		
H62	33	10,669	2,925		2,925			38	10.5	38	10.5		
H63	34	10,669	2,812		2,812			38	10.1	38	10.1		
H64	35	10,669	2,704		2,704			38	9.7	38	9.7		
H65	36	10,669	2,600		2,600			38	9.3	38	9.3		
H66	37	10,669	2,500		2,500			38	8.9	38	8.9		
H67	38	10,669	2,403		2,403			38	8.6	38	8.6		
H68	39	10,669	2,311		2,311			38	8.3	38	8.3		
H69	40	10,669	2,222		2,222			38	7.9	38	7.9		
H70	41	10,669	2,137		2,137			38	7.6	38	7.6		
H71	42	10,669	2,055		2,055			38	7.3	38	7.3		
H72	43	10,669	1,976		1,976			38	7.1	38	7.1		
H73	44	10,669	1,899		1,899			38	6.8	38	6.8		
H74	45	10,669	1,827		1,827			38	6.5	38	6.5		
H75	46	10,669	1,756		1,756			38	6.3	38	6.3		
H76	47	10,669	1,689		1,689			38	6.0	38	6.0		
H77	48	10,669	1,624		1,624			38	5.8	38	5.8		
H78	49	10,669	1,561		1,561			38	5.6	38	5.6		
H79	50	10,669	1,501		1,501			38	5.4	38	5.4		
H80	51	10,669	1,444		1,444			38	5.2	38	5.2		
H81	52	10,669	1,388		1,388			38	5.0	38	5.0		
H82	53	10,669	1,335		1,335			38	4.8	38	4.8		
H83	54	10,669	1,283		1,283			38	4.6	38	4.6		
H84	55	10,669	1,234		1,234			38	4.4	38	4.4		
H85	56	10,669	1,187		1,187			38	4.2	38	4.2		
H86	57	10,669	1,141		1,141			38	4.1	38	4.1		
H87	58	10,669	1,097		1,097			38	3.9	38	3.9		
H88	59	10,669	1,055		1,055			38	3.8	38	3.8		
H89	60	10,669	1,014		1,014			38	3.6	38	3.6		
H90	61	10,669	975		975			38	3.5	38	3.5		
H91	62	10,669	938		938			38	3.4	38	3.4		
H92	63	10,669	902		902			38	3.2	38	3.2		
H93	64	10,669	867		867			38	3.1	38	3.1		
H94	65	10,669	834		834			38	3.0	38	3.0		
H95	66	10,669	802		802			38	2.9	38	2.9		
H96	67	10,669	771		771			38	2.8	38	2.8		
H97	68	10,669	741		741			38	2.7	38	2.7		
H98	69	10,669	713		713			38	2.5	38	2.5		
H99	70	10,669	685		685			38	2.5	38	2.5		
H100	71	10,669	659		659			38	2.4	38	2.4		
H101	72	10,669	633		633			38	2.3	38	2.3		
H102	73	10,669	609		609			38	2.2	38	2.2		
H103	74	10,669	586		586			38	2.1	38	2.1		
合計		656,150	154,808	1,285	156,093	76,614	48,670	1,908	320	78,522	48,990	3.2	107,102

様式-5

費用対便益（残事業 資産-10%）

水系名：利根川

河川名：鬼怒川

単位：百万円

年次	t	便 益				費 用						費用 便益費 B/C	純現在 価値 B-C		
		便益①		残存価値 ②	計 ①+②	建設費③		維持管理費④		計③+④					
		便益	現在価値			費用	現在価値	費用	現在価値	費用	現在価値				
H30	1	0	0		0	3,192	3,069			3,192	3,069				
H31	2	372	344		344	3,192	2,950			3,192	2,950				
H32	3	744	661		661	3,192	2,838			3,192	2,838				
H33	4	1,115	953		953	3,192	2,728			3,192	2,728				
H34	5	1,487	1,222		1,222	3,192	2,623			3,192	2,623				
H35	6	1,859	1,469		1,469	3,192	2,524			3,192	2,524				
H36	7	2,231	1,695		1,695	3,192	2,426			3,192	2,426				
H37	8	2,602	1,901		1,901	3,192	2,332			3,192	2,332				
H38	9	2,974	2,090		2,090	3,192	2,243			3,192	2,243				
H39	10	3,346	2,261		2,261	3,192	2,157			3,192	2,157				
H40	11	3,718	2,416		2,416	3,192	2,074			3,192	2,074				
H41	12	4,089	2,554		2,554	3,192	1,994			3,192	1,994				
H42	13	4,461	2,679		2,679	3,192	1,917			3,192	1,917				
H43	14	4,833	2,790		2,790	3,192	1,843			3,192	1,843				
H44	15	5,205	2,890		2,890	3,192	1,772			3,192	1,772				
H45	16	5,576	2,977		2,977	3,192	1,704			3,192	1,704				
H46	17	5,948	3,053		3,053	3,192	1,639			3,192	1,639				
H47	18	6,320	3,119		3,119	3,192	1,576			3,192	1,576				
H48	19	6,692	3,176		3,176	3,192	1,515			3,192	1,515				
H49	20	7,063	3,224		3,224	3,192	1,457			3,192	1,457				
H50	21	7,435	3,262		3,262	3,192	1,401			3,192	1,401				
H51	22	7,807	3,294		3,294	3,192	1,347			3,192	1,347				
H52	23	8,179	3,318		3,318	3,192	1,295			3,192	1,295				
H53	24	8,550	3,336		3,336	3,192	1,246			3,192	1,246				
H54	25	8,922	3,347		3,347			38	14.3	38	14.3				
H55	26	8,922	3,219		3,219			38	13.8	38	13.8				
H56	27	8,922	3,095		3,095			38	13.2	38	13.2				
H57	28	8,922	2,975		2,975			38	12.7	38	12.7				
H58	29	8,922	2,861		2,861			38	12.2	38	12.2				
H59	30	8,922	2,751		2,751			38	11.8	38	11.8				
H60	31	8,922	2,645		2,645			38	11.3	38	11.3				
H61	32	8,922	2,543		2,543			38	10.9	38	10.9				
H62	33	8,922	2,446		2,446			38	10.5	38	10.5				
H63	34	8,922	2,352		2,352			38	10.1	38	10.1				
H64	35	8,922	2,261		2,261			38	9.7	38	9.7				
H65	36	8,922	2,174		2,174			38	9.3	38	9.3				
H66	37	8,922	2,090		2,090			38	8.9	38	8.9				
H67	38	8,922	2,010		2,010			38	8.6	38	8.6				
H68	39	8,922	1,933		1,933			38	8.3	38	8.3				
H69	40	8,922	1,858		1,858			38	7.9	38	7.9				
H70	41	8,922	1,787		1,787			38	7.6	38	7.6				
H71	42	8,922	1,718		1,718			38	7.3	38	7.3				
H72	43	8,922	1,652		1,652			38	7.1	38	7.1				
H73	44	8,922	1,588		1,588			38	6.8	38	6.8				
H74	45	8,922	1,527		1,527			38	6.5	38	6.5				
H75	46	8,922	1,469		1,469			38	6.3	38	6.3				
H76	47	8,922	1,412		1,412			38	6.0	38	6.0				
H77	48	8,922	1,358		1,358			38	5.8	38	5.8				
H78	49	8,922	1,306		1,306			38	5.6	38	5.6				
H79	50	8,922	1,255		1,255			38	5.4	38	5.4				
H80	51	8,922	1,207		1,207			38	5.2	38	5.2				
H81	52	8,922	1,161		1,161			38	5.0	38	5.0				
H82	53	8,922	1,116		1,116			38	4.8	38	4.8				
H83	54	8,922	1,073		1,073			38	4.6	38	4.6				
H84	55	8,922	1,032		1,032			38	4.4	38	4.4				
H85	56	8,922	992		992			38	4.2	38	4.2				
H86	57	8,922	954		954			38	4.1	38	4.1				
H87	58	8,922	917		917			38	3.9	38	3.9				
H88	59	8,922	882		882			38	3.8	38	3.8				
H89	60	8,922	848		848			38	3.6	38	3.6				
H90	61	8,922	816		816			38	3.5	38	3.5				
H91	62	8,922	784		784			38	3.4	38	3.4				
H92	63	8,922	754		754			38	3.2	38	3.2				
H93	64	8,922	725		725			38	3.1	38	3.1				
H94	65	8,922	697		697			38	3.0	38	3.0				
H95	66	8,922	670		670			38	2.9	38	2.9				
H96	67	8,922	645		645			38	2.8	38	2.8				
H97	68	8,922	620		620			38	2.7	38	2.7				
H98	69	8,922	596		596			38	2.5	38	2.5				
H99	70	8,922	573		573			38	2.5	38	2.5				
H100	71	8,922	551		551			38	2.4	38	2.4				
H101	72	8,922	530		530			38	2.3	38	2.3				
H102	73	8,922	509		509			38	2.2	38	2.2				
H103	74	8,922	490		490			38	2.1	38	2.1				
合計		548,704	129,458	1,285	130,743	=B	76,614	48,670	1,908	320	78,522	48,990	=C	2.7	81,752

事業費の内訳書

砂防事業

事業名	利根川水系直轄砂防事業(鬼怒川) (全体事業費)
-----	--------------------------

評価年度	平成29年度				(再評価)
------	--------	--	--	--	-------

区分	費用	工種	単位	数量	金額 (百万円)	備考	
工事費			式	1	67,334		
	本工事費			式	1	67,334	
		山腹保全工	箇所	14	9,684		
		砂防堰堤	基	131	49,619		
		溪流保全工	箇所	9	8,030		
用地費及補償費			式	1	790		
	用地費			式	1	548	
	補償費			式	1	242	
間接経費			式	1	21,323		
工事諸費			式	1	12,489		
事業費 計			式	1	101,935		

維持管理費			式	1	2,355	
-------	--	--	---	---	-------	--

事業費の内訳書

砂防事業

事業名	利根川水系直轄砂防事業(鬼怒川) (残事業費)
-----	-------------------------

評価年度	平成29年度				(再評価)
------	--------	--	--	--	-------

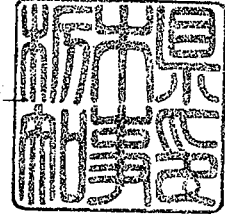
区分	費用	工種	単位	数量	金額 (百万円)	備考	
工事費			式	1	52,416		
	本工事費			式	1	52,416	
		山腹保全工	箇所	14	5,706		
		砂防堰堤	基	112	41,297		
		溪流保全工	箇所	7	5,413		
用地費及補償費			式	1	615		
	用地費			式	1	427	
	補償費			式	1	188	
間接経費			式	1	16,599		
工事諸費			式	1	9,722		
事業費 計			式	1	79,352		

維持管理費			式	1	2,061	
-------	--	--	---	---	-------	--

技 管 第 270 号
平成 29 年 12 月 8 日

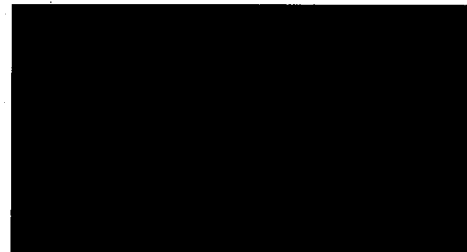
国土交通省 関東地方整備局長 様

栃木県知事 福田 富



関東地方整備局事業評価監視委員会に諮る対応方針(原案)の作成に係る意見照会について (回答)

平成 29 年 12 月 1 日付け国関整企画第 145 号で照会がありましたことについて、別紙のとおり、回答いたします。



【河川事業】

事業名	「対応方針(原案)」案※	栃木県知事の意見
渡良瀬川直轄河川改修事業	継続	<p>本県南部の県境を流れる渡良瀬川は、昭和22年のカスリーン台風をはじめ、過去に大きな被害に見舞われており、足利市をはじめ沿川市街地にとって、安全・安心を確保する上で、更なる河川整備の促進を図る必要があることから、本事業の継続を要望します。</p> <p>なお、整備計画に記載のある渡良瀬川の中橋の架け替え及び堤防の整備は、県民の安全・安心を確保する上で不可欠ですので、早期に整備していただきますようお願いいたします。</p> <p>併せて、旗川については、県管理区間の整備の必要性が高まっていることから、その下流の整備について、特段ご配慮をいただきますと共に、現在、改修を進められている秋山川も引き続き、早期完成を図っていただきますようお願いいたします。</p> <p>また、河川区域内の樹林帯等ではイノシシの繁殖するなどし、堤防や農地への被害が発生していることから、堤防除草や点検、巡視等を強化していただきますようお願いいたします。</p>
小貝川直轄河川改修事業	継続	<p>本県南東部を流れる小貝川は、昭和61年の大洪水により甚大な被害に見舞われており、過去の災害を繰り返さないためにも、更なる河川整備の促進を図る必要があることから、本事業の継続を要望します。</p> <p>併せて、更なるコスト縮減を図るとともに、本県の事業区間について早期に整備を進めていただくようお願いいたします。</p>
利根川水系直轄砂防事業(鬼怒川)	継続	<p>直轄砂防事業(鬼怒川流域)は、県民の安全安心を確保する上で必要な事業であり、引き続き継続するようお願いする。</p> <p>特に要配慮者利用施設等の保全については、本県においても重点施策としており、事業効果の早期発現に努められるとともに、コスト縮減施策にも積極的に取り組み、効率的、効果的な事業の執行をお願いする。</p>

※貴職の意見を踏まえ、関東地方整備局事業評価監視委員会へ諮る対応方針(原案)を作成するためのものです。