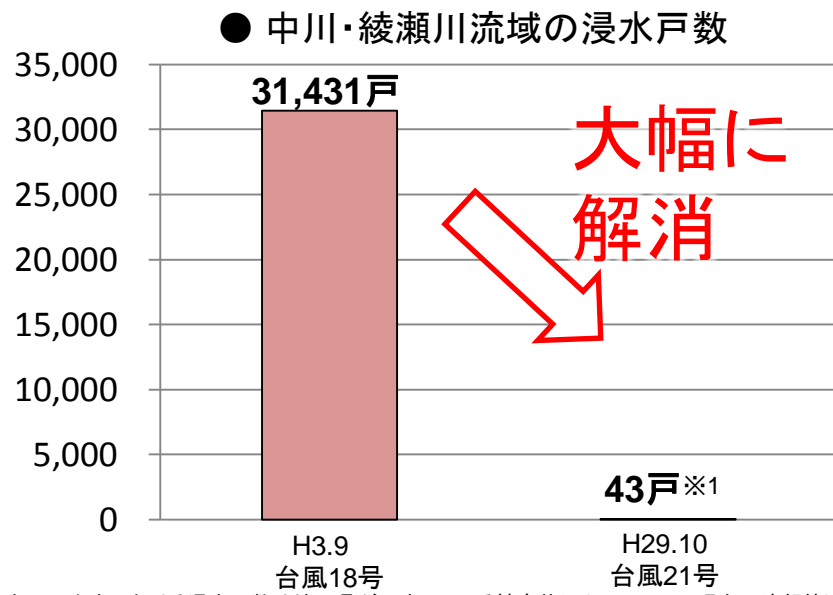
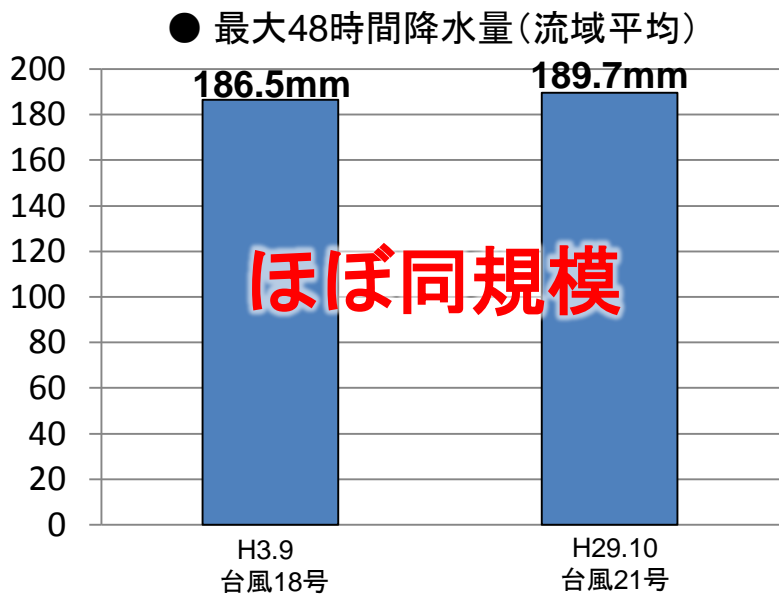


○中川・綾瀬川流域の治水対策の効果(H29.10月(台風21号))

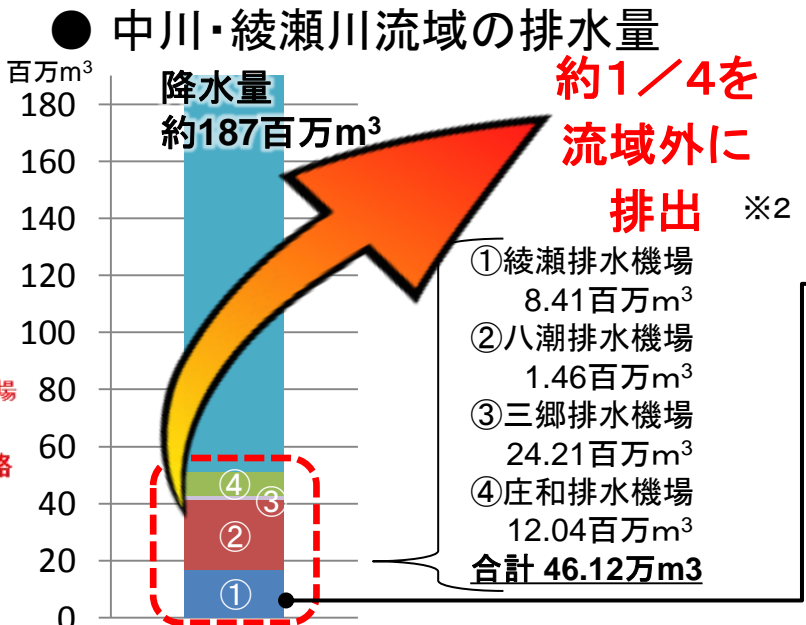
- 首都圏外郭放水路では、約12,040千m³の洪水調節を実施しました。(運用開始以降で歴代3位の洪水調節)
- 中川・綾瀬川流域に降った雨の約1/4を排水機場のポンプで強制的に流域外に排水しました。
- 今回の雨量に対してほぼ同規模であった平成3年9月洪水と比較すると、浸水被害は大幅に解消されています。(31,431戸→43戸※1)



※1 今回の出水における浸水戸数は埼玉県が公表している被害状況(25日17:00現在の速報値)
※1 流域に少しでも含まれる自治体も含め浸水戸数(公共建物を含む)として計上。



- H3~の主な整備
- ・綾瀬川放水路～八潮排水機場 (0 → 100m³/s)
 - ・綾瀬排水機場 (50 → 100m³/s)
 - ・三郷排水機場 (100 → 200m³/s)
 - ・首都圏外郭放水路～庄和排水機場 (0 → 200m³/s)
- 排水能力は、4倍に (150→600m³/s)



● 首都圏外郭放水路の操作実績

順位	年月日	洪水名	洪水調節総量 (千m ³)	流域平均48時間雨量 (mm)
1	平成27年09月09日	台風17号、18号	19,031	230.4
2	平成26年06月06日	低気圧	13,426	200.2
3	平成29年10月22日	台風21号	12,040	189.7
4	平成20年08月28日	低気圧	11,720	124.8
5	平成25年10月16日	台風26号	6,848	179.6
6	平成16年10月09日	台風22号	6,720	199.2
7	平成24年05月03日	低気圧	6,678	137.0
8	平成18年12月26日	低気圧	6,621	171.9
9	平成18年10月16日	前線降雨	5,104	134.8
10	平成23年07月19日	台風6号	4,907	120.4

※2 25日20時46分に全排水ポンプ停止。