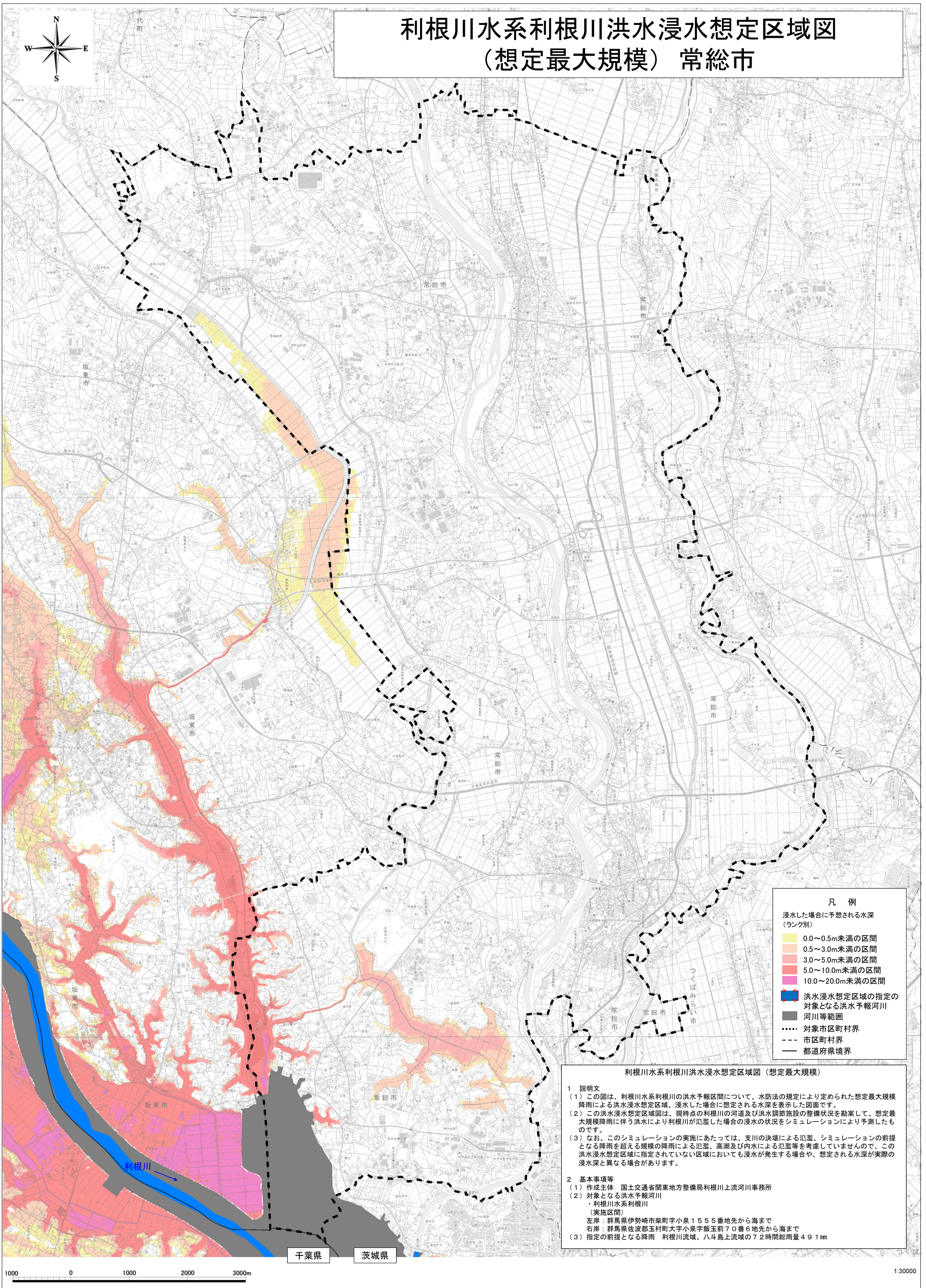


# 利根川水系利根川洪水浸水想定区域図 (想定最大規模) 常総市



**凡例**

浸水した場合に予想される水深  
(ランク別)

- 0.0~0.5m未満の区間
- 0.5~3.0m未満の区間
- 3.0~5.0m未満の区間
- 5.0~10.0m未満の区間
- 10.0~20.0m未満の区間

洪水浸水想定区域の指定の  
対象となる洪水予報河川

河川等範囲

対象市区町村界

市区町村界

都道府県境界

**利根川水系利根川洪水浸水想定区域図 (想定最大規模)**

1 説明文

(1) この図は、利根川水系利根川の洪水予報区間について、水防法の規定により定められた想定最大規模降雨による洪水浸水想定区域、浸水した場合に想定される水深を表示した図面です。

(2) この洪水浸水想定区域図は、現時点の利根川の河道及び洪水調節施設の整備状況を勘案して、想定最大規模降雨に伴う洪水により利根川が氾濫した場合の浸水の状況をシミュレーションにより予測したものです。

(3) なお、このシミュレーションの実施にあたっては、支川の決壊による氾濫、シミュレーションの前提となる降雨を超える規模の降雨による氾濫、高潮及び内水による氾濫等を考慮していませんので、この洪水浸水想定区域に指定されていない区域においても浸水が発生する場合や、想定される水深が実際の浸水深と異なる場合があります。

2 基本事項等

(1) 作成主体 国土交通省関東地方整備局利根川上流河川事務所

(2) 対象となる洪水予報河川  
・利根川水系利根川  
(実施区間)  
左岸：群馬県伊勢崎市柴町字小泉155番地先から海まで  
右岸：群馬県佐波郡玉村町大字小泉字飯玉前70番6地先から海まで

(3) 指定の前提となる降雨 利根川流域、八斗島上流域の72時間総雨量491mm

