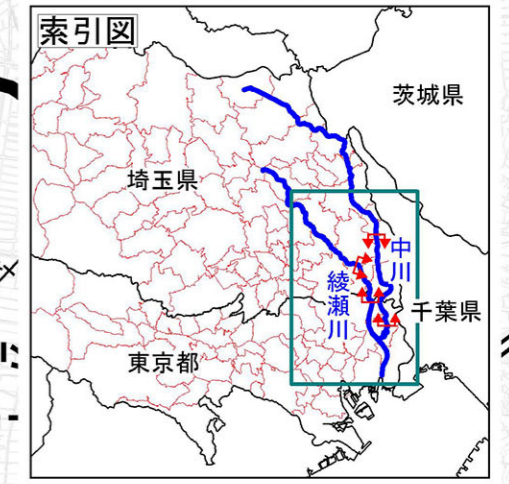
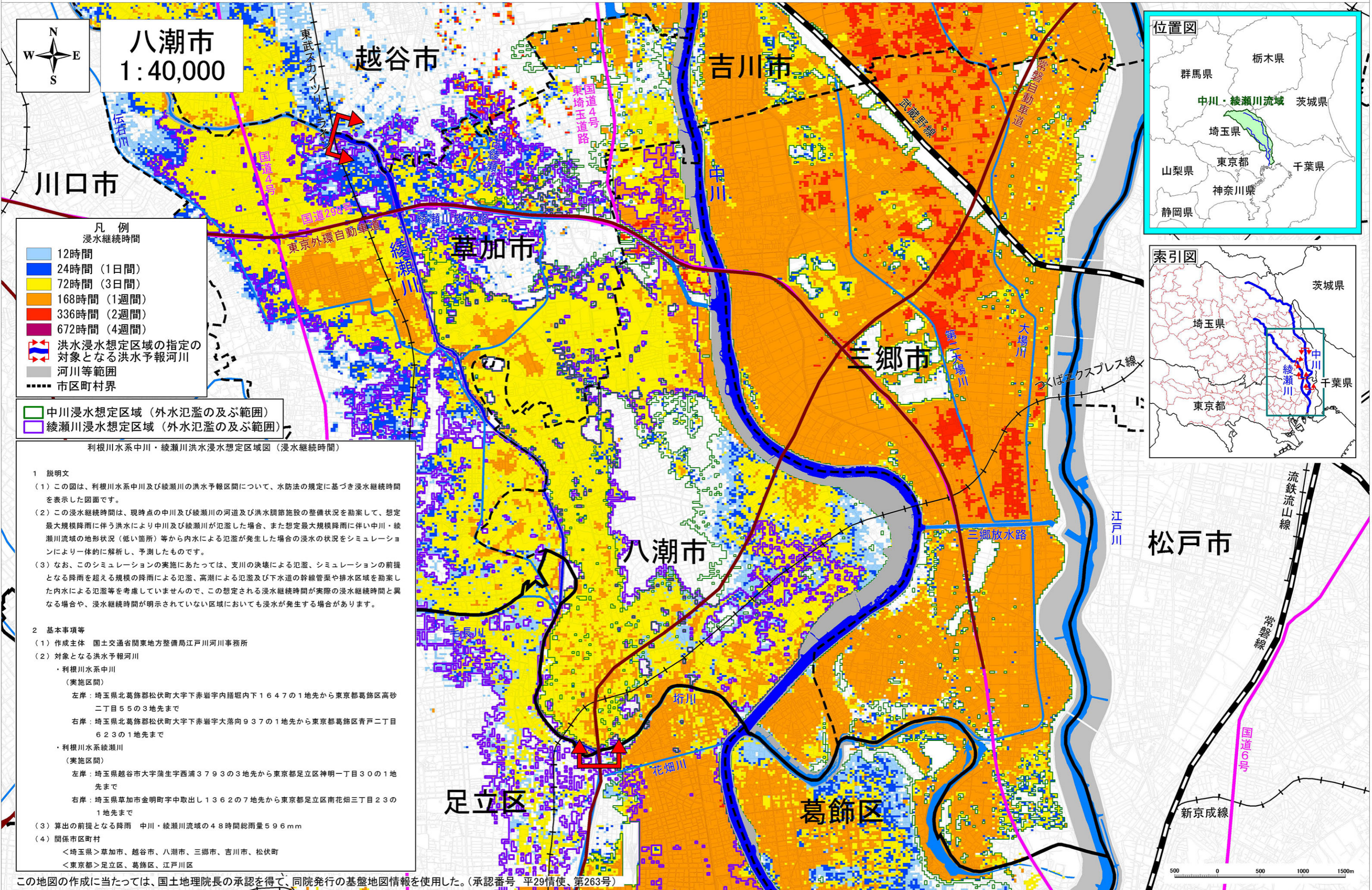


利根川水系中川・綾瀬川洪水浸水想定区域図(浸水継続時間)

参考



八潮市
1:40,000

- 凡例
浸水継続時間
- 12時間
 - 24時間 (1日間)
 - 72時間 (3日間)
 - 168時間 (1週間)
 - 336時間 (2週間)
 - 672時間 (4週間)
- 洪水浸水想定区域の指定の対象となる洪水予報河川
- 河川等範囲
- 市区町村界

- 中川浸水想定区域 (外水氾濫の及ぶ範囲)
- 綾瀬川浸水想定区域 (外水氾濫の及ぶ範囲)

利根川水系中川・綾瀬川洪水浸水想定区域図(浸水継続時間)

1 説明文

(1) この図は、利根川水系中川及び綾瀬川の洪水予報区間について、水防法の規定に基づき浸水継続時間を表示した図面です。

(2) この浸水継続時間は、現時点の中川及び綾瀬川の河道及び洪水調節施設の整備状況を勘案して、想定最大規模降雨に伴う洪水により中川及び綾瀬川が氾濫した場合、また想定最大規模降雨に伴い中川・綾瀬川流域の地形状況(低い箇所)等から内水による氾濫が発生した場合の浸水の状況をシミュレーションにより一体的に解析し、予測したものです。

(3) なお、このシミュレーションの実施にあたっては、支川の決壊による氾濫、シミュレーションの前提となる降雨を超える規模の降雨による氾濫、高潮による氾濫及び下水道の幹線管渠や排水区域を勘案した内水による氾濫等を考慮していませんので、この想定される浸水継続時間が実際の浸水継続時間と異なる場合や、浸水継続時間が明示されていない区域においても浸水が発生する場合があります。

2 基本事項等

(1) 作成主体 国土交通省関東地方整備局江戸川河川事務所

(2) 対象となる洪水予報河川

- ・利根川水系中川 (実施区間)
 - 左岸：埼玉県北葛飾郡松伏町大字下赤岩字内諸堀内下1647の1地先から東京都葛飾区高砂二丁目55の3地先まで
 - 右岸：埼玉県北葛飾郡松伏町大字下赤岩字大落向937の1地先から東京都葛飾区青戸二丁目623の1地先まで
- ・利根川水系綾瀬川 (実施区間)
 - 左岸：埼玉県越谷市大字蒲生字西浦3793の3地先から東京都足立区神明一丁目30の1地先まで
 - 右岸：埼玉県草加市金明町字中取出し1362の7地先から東京都足立区南花畑三丁目23の1地先まで

(3) 算出の前提となる降雨 中川・綾瀬川流域の48時間総雨量596mm

(4) 関係市区町村

- <埼玉県>草加市、越谷市、八潮市、三郷市、吉川市、松伏町
- <東京都>足立区、葛飾区、江戸川区

この地図の作成に当たっては、国土地理院長の承認を得て、同院発行の基盤地図情報を使用した。(承認番号 平29情使、第263号)

