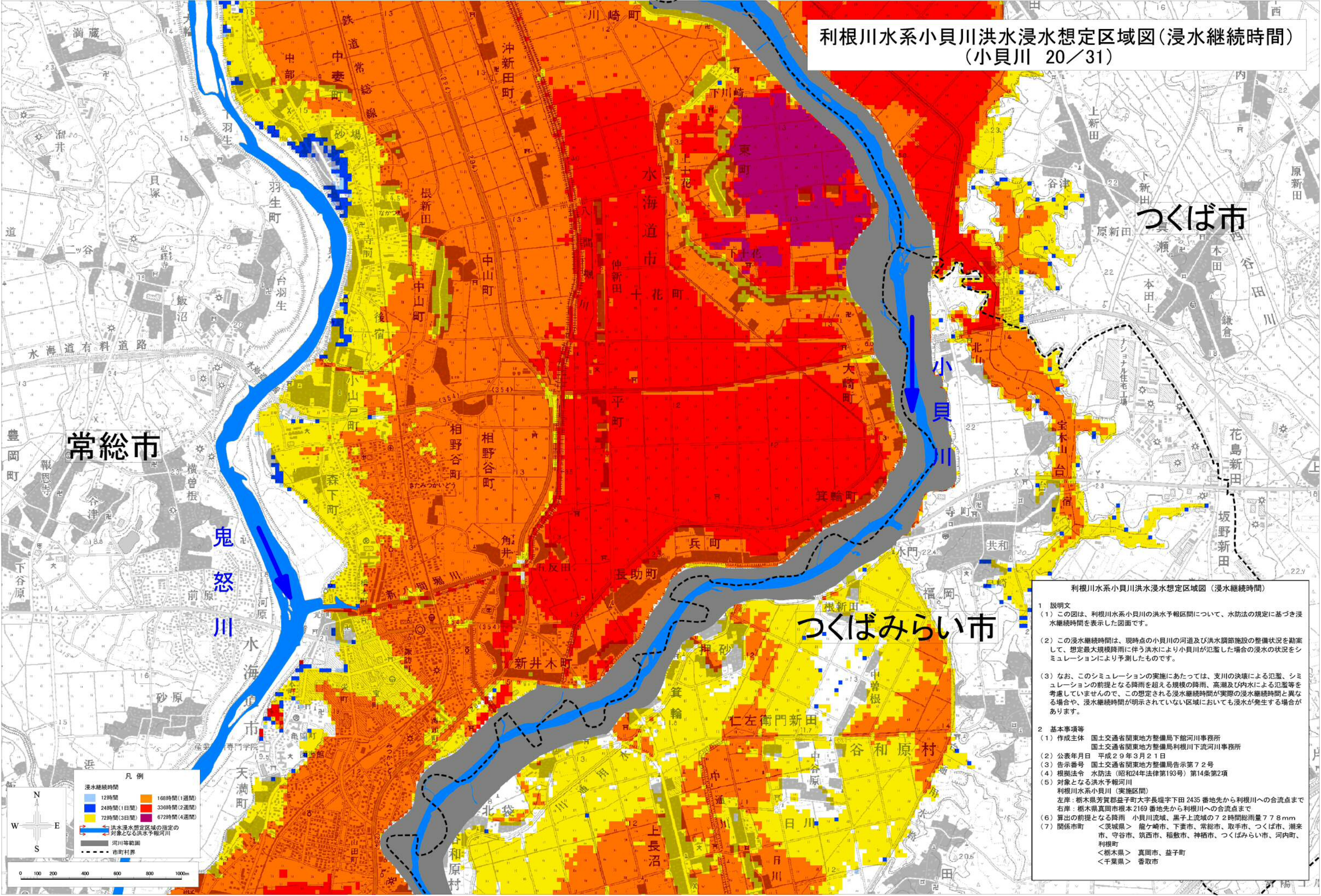


利根川水系小貝川洪水浸水想定区域図(浸水継続時間)
(小貝川 20/31)



利根川水系小貝川洪水浸水想定区域図(浸水継続時間)

1 説明文
 (1) この図は、利根川水系小貝川の洪水予報区間について、水防法の規定に基づき浸水継続時間を表示した図面です。
 (2) この浸水継続時間は、現時点の小貝川の河道及び洪水調節施設の整備状況を勘案して、想定最大規模降雨に伴う洪水により小貝川が氾濫した場合の浸水の状況をシミュレーションにより予測したものです。
 (3) なお、このシミュレーションの実施にあたっては、支川の決壊による氾濫、シミュレーションの前提となる降雨を超える規模の降雨、高潮及び内水による氾濫等を考慮していませんので、この想定される浸水継続時間が実際の浸水継続時間と異なる場合や、浸水継続時間が明示されていない区域においても浸水が発生する場合があります。

2 基本事項等
 (1) 作成主体 国土交通省関東地方整備局下館河川事務所
 国土交通省関東地方整備局利根川下流河川事務所
 (2) 公表年月日 平成29年3月21日
 (3) 告示番号 国土交通省関東地方整備局告示第72号
 (4) 根拠法令 水防法(昭和24年法律第193号)第14条第2項
 (5) 対象となる洪水予報河川
 利根川水系小貝川(実施区間)
 左岸: 栃木県芳賀郡益子町大字長堤下田2435番地先から利根川への合流点まで
 右岸: 栃木県真岡市根本2169番地先から利根川への合流点まで
 (6) 算出の前提となる降雨 小貝川流域、黒子上流域の7.2時間総雨量77.8mm
 (7) 関係市町 <茨城県> 龍ヶ崎市、下妻市、常総市、取手市、つくば市、潮来市、守谷市、筑西市、稲敷市、神栖市、つくばみらい市、河内町、利根町
 <栃木県> 真岡市、益子町
 <千葉県> 香取市

凡例

12時間	168時間(1週間)
24時間(1日間)	336時間(2週間)
72時間(3日間)	672時間(4週間)

洪水浸水想定区域の指定の対象となる洪水予報河川
 河川等範囲
 市町村界

0 100 200 400 600 800 1000m

※「この地図は、国土地理院長の承認を得て、同院発行の数値地図25000(地図画像)を複製したものである。(承認番号 平28情復、第1179号)」