

上-1. 韮崎市龍岡町地先

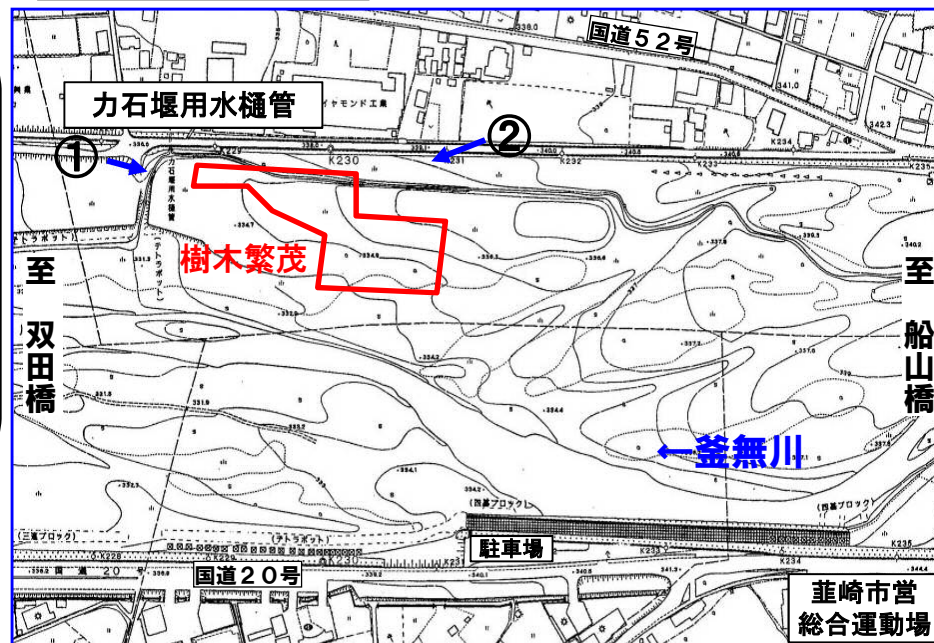
当該箇所を伐採する理由

- ① 樹木が洪水時の流れの阻害となります。
- ② 樹木により、河川の状態把握をする巡視の支障となります。
- ③ 樹木が倒れて流木になった場合、下流側の橋梁に引っかかったり、堤防に悪影響を及ぼす可能性があります。

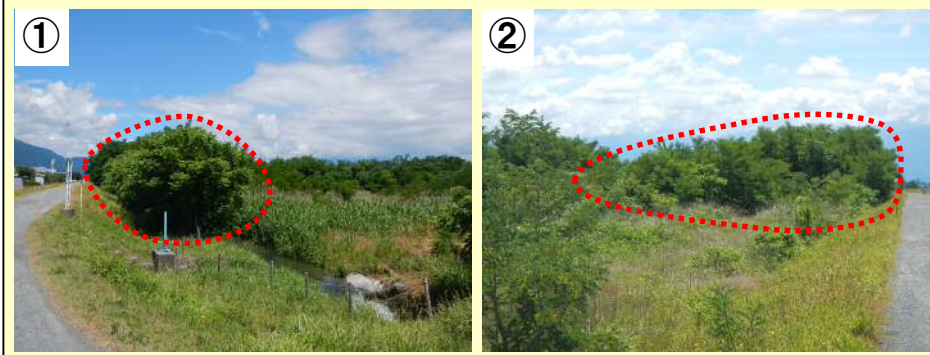
伐採内容

- ◎ 伐採範囲 韮崎市龍岡町地先
船山橋下流約950mから
約150mの区間
(釜無川右岸河川敷)
- ◎ 伐採面積 約10,000m²
- ◎ 伐採樹種 ハリエンヅ₁等

伐採予定箇所



伐採予定箇所の状況



この情報はH29年7月現在の予定のため、現地状況により、実際に伐採を行わなかったり、範囲を変更する場合があります。

上-2. 韮崎市栄1丁目地先

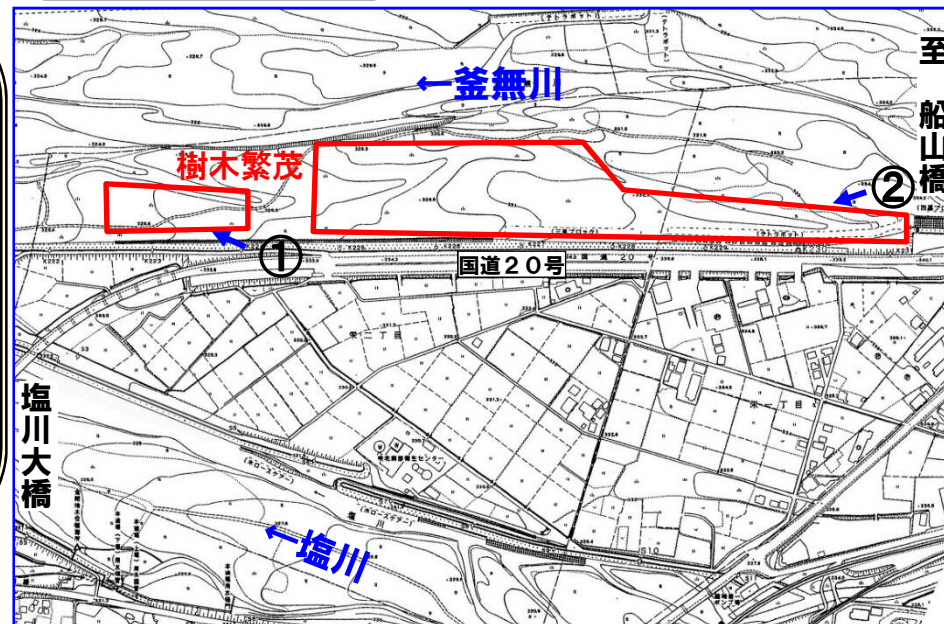
当該箇所を伐採する理由

- ① 樹木が洪水時の流れの阻害となります。
- ② 樹木により、河川の状況把握をする巡視の支障となります。
- ③ 樹木が倒れて流木になった場合、下流側の橋梁に引っかかったり、堤防に悪影響を及ぼす可能性があります。
- ④ 地元自治体等より伐採に関する要望があります。

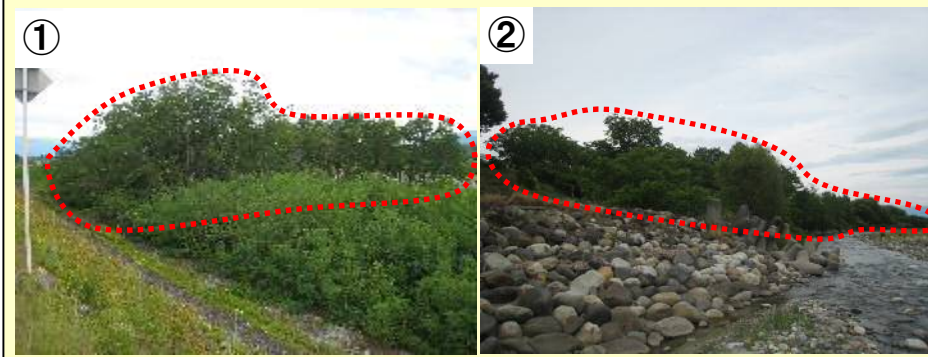
伐採内容

- ◎ 伐採範囲 韮崎市本町1丁目地先
船山橋下流約850mから
約850mの区間
(釜無川左岸河川敷)
- ◎ 伐採面積 約40,000m²
- ◎ 伐採樹種 ハリエンヅ₁等

伐採予定箇所



伐採予定箇所の状況



この情報はH29年7月現在の予定のため、現地の状況により、実際に伐採を行わなかったり、範囲を変更する場合があります。

上-3. 甲斐市宇津谷地先

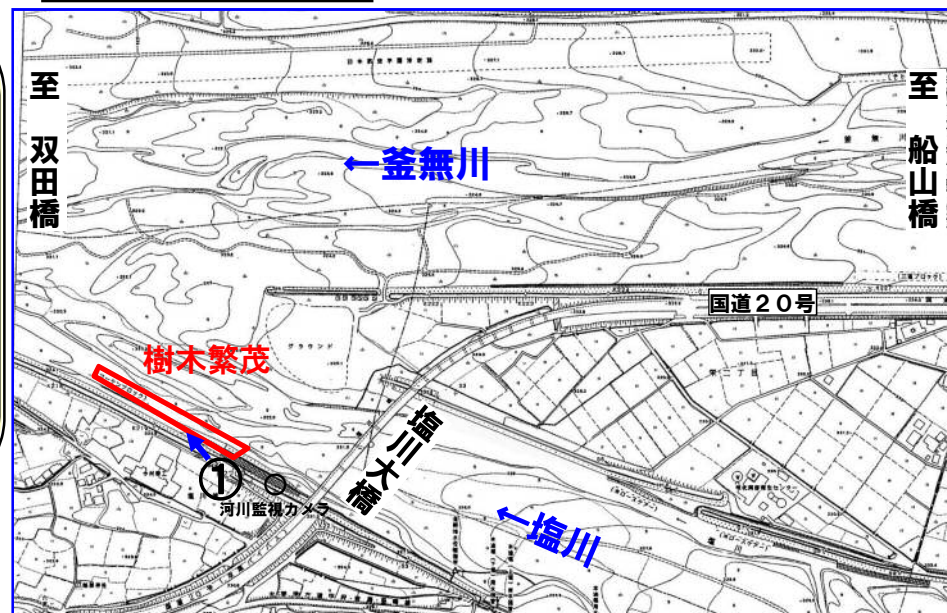
当該箇所を伐採する理由

- ① 樹木が洪水時の流れの阻害となります。
- ② 樹木により、河川の状態把握をする巡視や河川監視カメラでの監視の支障となります。
- ③ 樹木が倒れて流木になった場合、下流側の橋梁に引っかかったり、堤防に悪影響を及ぼす可能性があります。

伐採内容

- ◎ 伐採範囲 甲斐市宇津谷地先
塩川大橋下流約100mから
約200mの区間
(塩川左岸河川敷)
- ◎ 伐採面積 約1,800m²
- ◎ 伐採樹種 ハリエンゴ₁等

伐採予定箇所



伐採予定箇所の状況



この情報はH29年7月現在の予定のため、現地の状況により、実際に伐採を行わなかったり、範囲を変更する場合があります。

上ー4. 南アルプス市下高砂地先

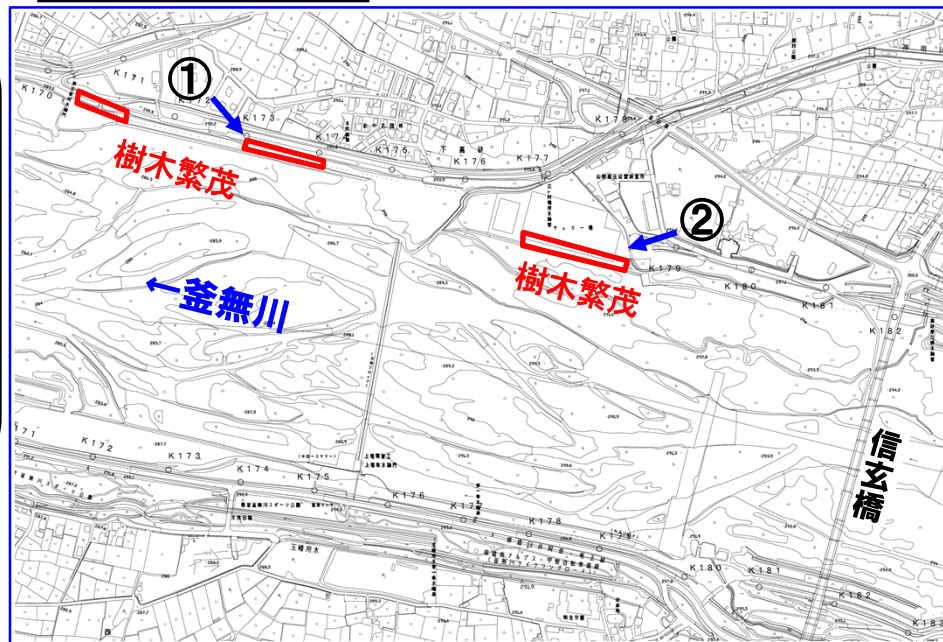
当該箇所を伐採する理由

- ① 樹木が洪水時の流れの阻害となります。
- ② 樹木により、河川の状況把握をする巡視の支障となります。
- ③ 樹木が倒れて流木になった場合、下流側の橋梁に引っかかったり、堤防に悪影響を及ぼす可能性があります。

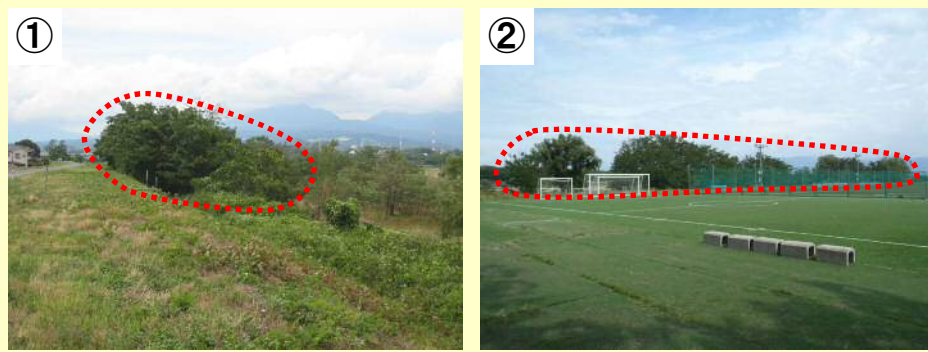
伐採内容

- ◎ 伐採範囲 南アルプス市下高砂地先
信玄橋下流約100mから
約1.2kmの区間
(釜無川右岸河川敷)
- ◎ 伐採面積 約2,800m²
- ◎ 伐採樹種 ハリエンゴ₁等

伐採予定箇所



伐採予定箇所の状況



この情報はH29年7月現在の予定のため、現地の状況により、実際に伐採を行わなかったり、範囲を変更する場合があります。

上-5. 中央市山之神地先

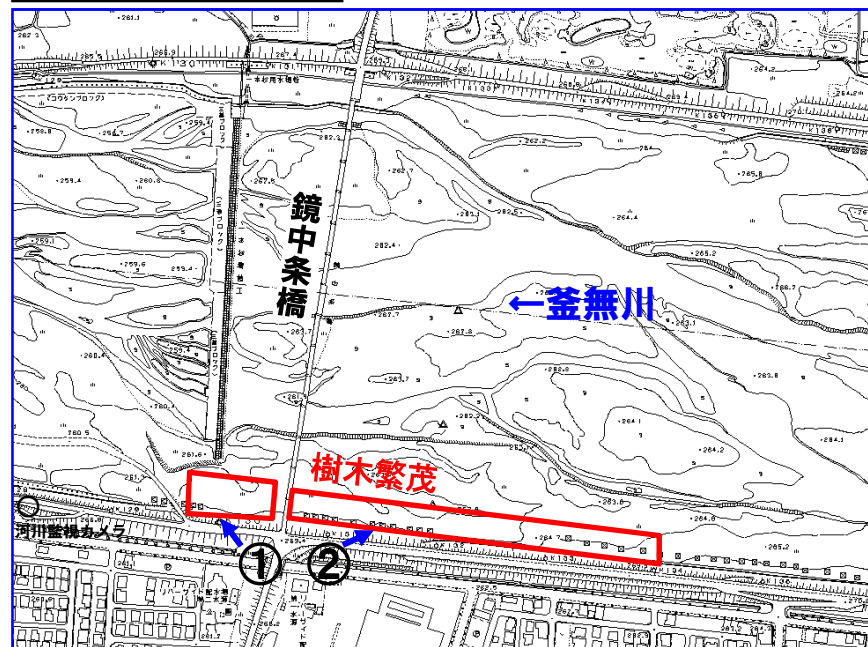
当該箇所を伐採する理由

- ① 樹木が洪水時の流れの阻害となります。
- ② 樹木により、河川の状態把握をする巡視や河川監視カメラでの監視の支障となります。
- ③ 樹木が倒れて流木になった場合、下流側の橋梁に引っかかったり、堤防に悪影響を及ぼす可能性があります。

伐採内容

- ◎ 伐採範囲 中央市山之神地先
鏡中条橋から上下流
約500mの区間
(釜無川左岸河川敷)
- ◎ 伐採面積 約9,000m²
- ◎ 伐採樹種 ハリエンヅ、ポプラ等

伐採予定箇所



伐採予定箇所の状況



この情報はH29年7月現在の予定のため、現地の状況により、実際に伐採を行わなかったり、範囲を変更する場合があります。

上ー6. 南アルプス市高田新田地先

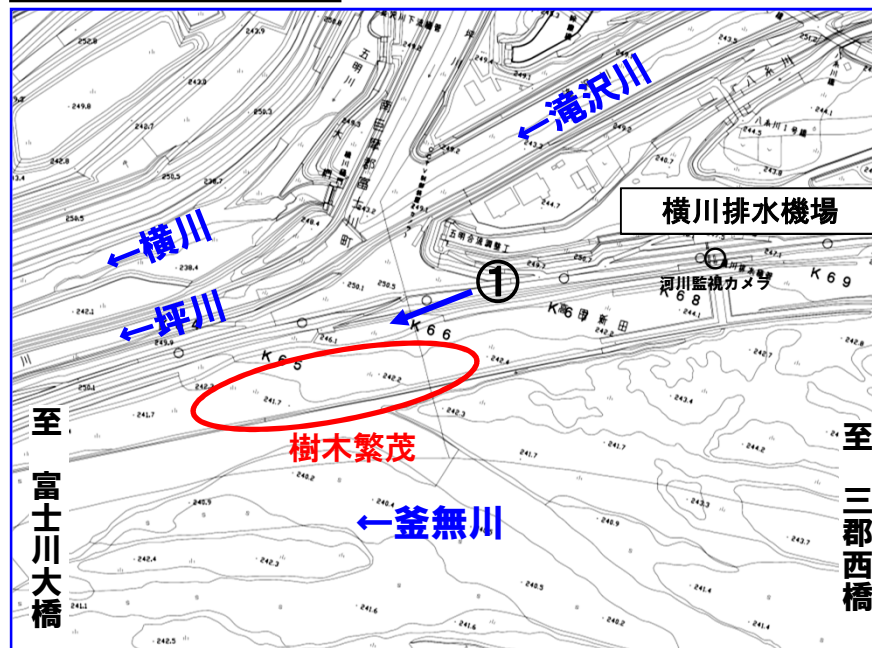
当該箇所を伐採する理由

- ① 樹木が洪水時の流れの阻害となります。
- ② 樹木により、河川の状況把握をする巡視や河川監視カメラでの監視の支障となります。
- ③ 樹木が倒れて流木になった場合、下流側の橋梁に引っかかったり、堤防に悪影響を及ぼす可能性があります。

伐採内容

- ◎ 伐採範囲 南アルプス市高田新田地先
横川排水機場下流約240mから
約220mの区間
(釜無川右岸河川敷)
- ◎ 伐採面積 約5,000m²
- ◎ 伐採樹種 ハリエンゴ₁等

伐採予定箇所



伐採予定箇所の状況



この情報はH29年7月現在の予定のため、現地の状況により、実際に伐採を行わなかったり、範囲を変更する場合があります。