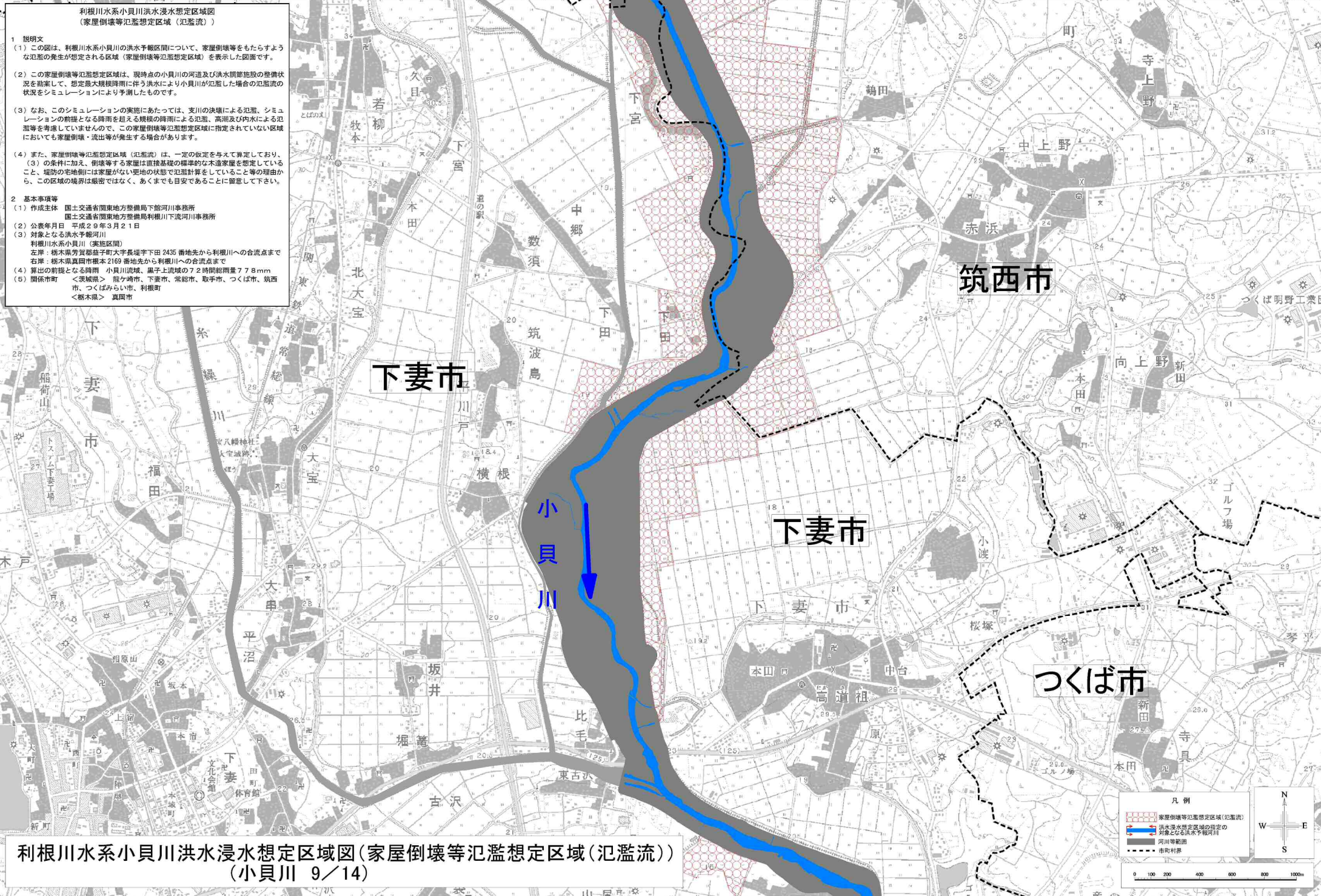


利根川水系小貝川洪水浸水想定区域図  
(家屋倒壊等氾濫想定区域(氾濫流))

1 説明文  
 (1) この図は、利根川水系小貝川の洪水予報区間について、家屋倒壊等をもたらすような氾濫の発生が想定される区域(家屋倒壊等氾濫想定区域)を表示した図面です。  
 (2) この家屋倒壊等氾濫想定区域は、現時点の小貝川の河道及び洪水調節施設の整備状況を勘案して、想定最大規模降雨に伴う洪水により小貝川が氾濫した場合の氾濫流の状況をシミュレーションにより予測したものです。  
 (3) なお、このシミュレーションの実態にあたっては、支川の決壊による氾濫、シミュレーションの前提となる降雨を超える規模の降雨による氾濫、高潮及び内水による氾濫等を考慮していませんので、この家屋倒壊等氾濫想定区域に指定されていない区域においても家屋倒壊・流出等が発生する場合があります。  
 (4) また、家屋倒壊等氾濫想定区域(氾濫流)は、一定の仮定を与えて算定しており、(3)の条件に加え、倒壊等する家屋は直接基礎の標準的な木造家屋を想定していること、堤防の宅地側には家屋がない更地の状態で氾濫計算をしていること等の理由から、この区域の境界は厳密ではなく、あくまでも目安であることに留意して下さい。

2 基本事項等  
 (1) 作成主体 国土交通省関東地方整備局下館河川事務所  
 国土交通省関東地方整備局利根川下流河川事務所  
 (2) 公表年月日 平成29年3月21日  
 (3) 対象となる洪水予報河川 利根川水系小貝川(実施区間)  
 左岸：栃木県芳賀郡益子町大字長堤字下田 2435 番地先から利根川への合流点まで  
 右岸：栃木県真岡市根本 2169 番地先から利根川への合流点まで  
 (4) 算出の前提となる降雨 小貝川流域、黒子上流域の7.2時間総雨量77.8mm  
 (5) 関係市町 <茨城県> 龍ヶ崎市、下妻市、常総市、取手市、つくば市、筑西市、つくばみらい市、利根町  
 <栃木県> 真岡市



※「この地図は、国土地理院長の承認を得て、同院発行の数値地図25000(地図画像)を複製したものである。(承認番号 平28情模、第1179号)」