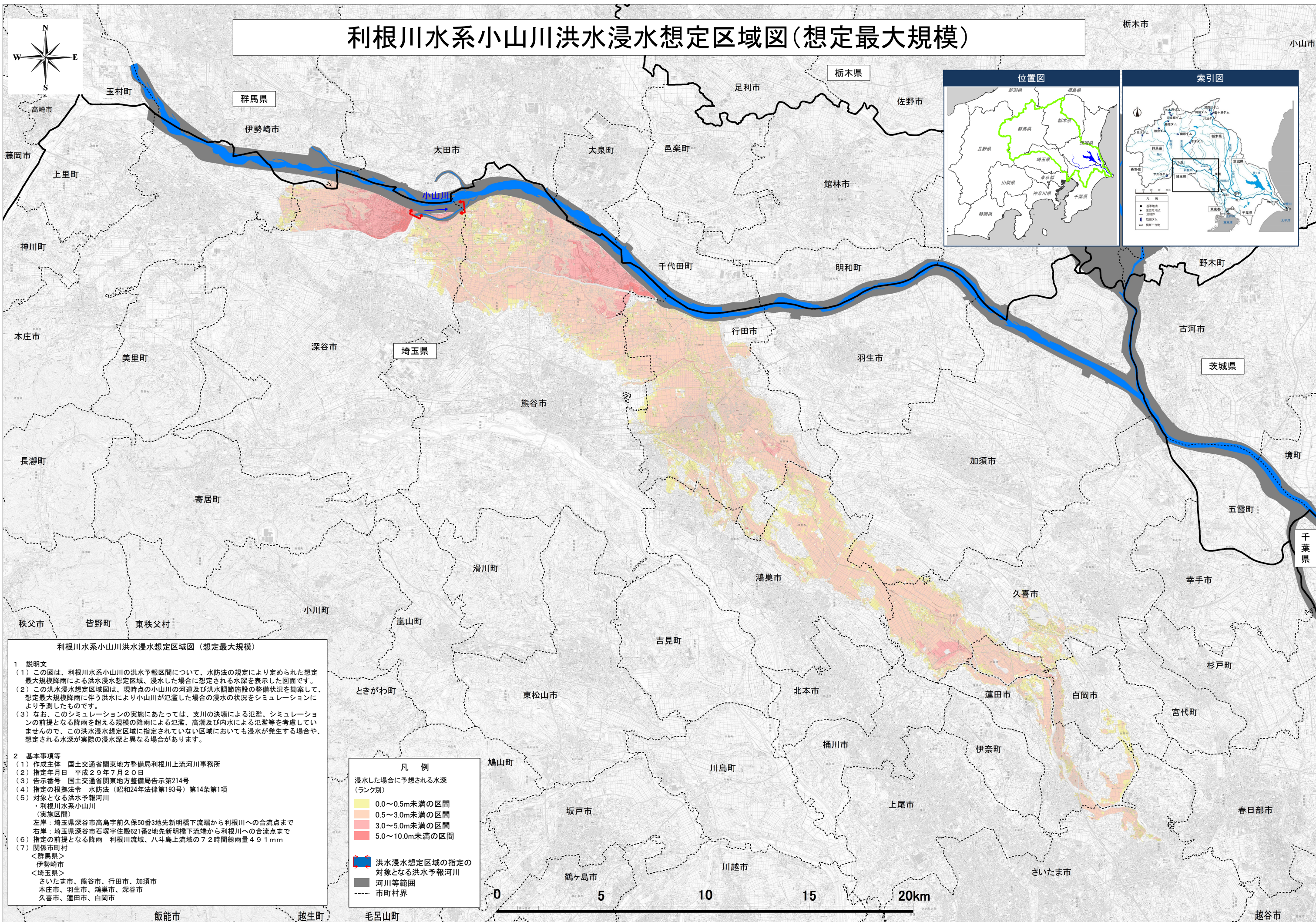


# 利根川水系小山川洪水浸水想定区域図(想定最大規模)



利根川水系小山川洪水浸水想定区域図(想定最大規模)

1 説明文  
 (1) この図は、利根川水系小山川の洪水予報区間について、水防法の規定により定められた想定最大規模降雨による洪水浸水想定区域、浸水した場合に想定される水深を表示した図面です。  
 (2) この洪水浸水想定区域図は、現時点の小山川の河道及び洪水調節施設の整備状況を勘案して、想定最大規模降雨に伴う洪水により小山川が氾濫した場合の浸水の状況をシミュレーションにより予測したものです。  
 (3) なお、このシミュレーションの実施にあたっては、支川の決壊による氾濫、シミュレーションの前提となる降雨を超える規模の降雨による氾濫、高潮及び内水による氾濫等を考慮していませんので、この洪水浸水想定区域に指定されていない区域においても浸水が発生する場合や、想定される水深が実際の浸水深と異なる場合があります。

2 基本事項等  
 (1) 作成主体 国土交通省関東地方整備局利根川上流河川事務所  
 (2) 指定年月日 平成29年7月20日  
 (3) 告示番号 国土交通省関東地方整備局告示第214号  
 (4) 指定の根拠法令 水防法(昭和24年法律第193号)第14条第1項  
 (5) 対象となる洪水予報河川  
 ・利根川水系小山川  
 (実施区間)  
 左岸：埼玉県深谷市高島字前久保50番3地先新明橋下流端から利根川への合流点まで  
 右岸：埼玉県深谷市石塚字住殿621番2地先新明橋下流端から利根川への合流点まで  
 (6) 指定の前提となる降雨 利根川流域、八斗島上流域の7.2時間総雨量49.1mm  
 (7) 関係市町村  
 <群馬県>  
 伊勢崎市  
 <埼玉県>  
 さいたま市、熊谷市、行田市、加須市  
 本庄市、羽生市、鴻巣市、深谷市  
 久喜市、蓮田市、白岡市

凡例	
浸水した場合に予想される水深(ランク別)	
<span style="display:inline-block; width:15px; height:15px; background-color:#ffff00;"></span>	0.0~0.5m未満の区間
<span style="display:inline-block; width:15px; height:15px; background-color:#ffcc00;"></span>	0.5~3.0m未満の区間
<span style="display:inline-block; width:15px; height:15px; background-color:#ff6600;"></span>	3.0~5.0m未満の区間
<span style="display:inline-block; width:15px; height:15px; background-color:#ff0000;"></span>	5.0~10.0m未満の区間
<span style="display:inline-block; width:15px; height:15px; background-color:#0000ff; border:1px solid black;"></span>	洪水浸水想定区域の指定の対象となる洪水予報河川
<span style="display:inline-block; width:15px; height:15px; background-color:#cccccc; border:1px solid black;"></span>	河川等範囲
<span style="display:inline-block; width:15px; border-bottom:1px dashed black;"></span>	市町村界

※「この地図は、国土地理院長の承認を得て、同院発行の電子地形図25000を複製したものである。(承認番号 平29情復、第292号)」  
 A1判出力時は1:80,000、A3判出力時は1:160,000