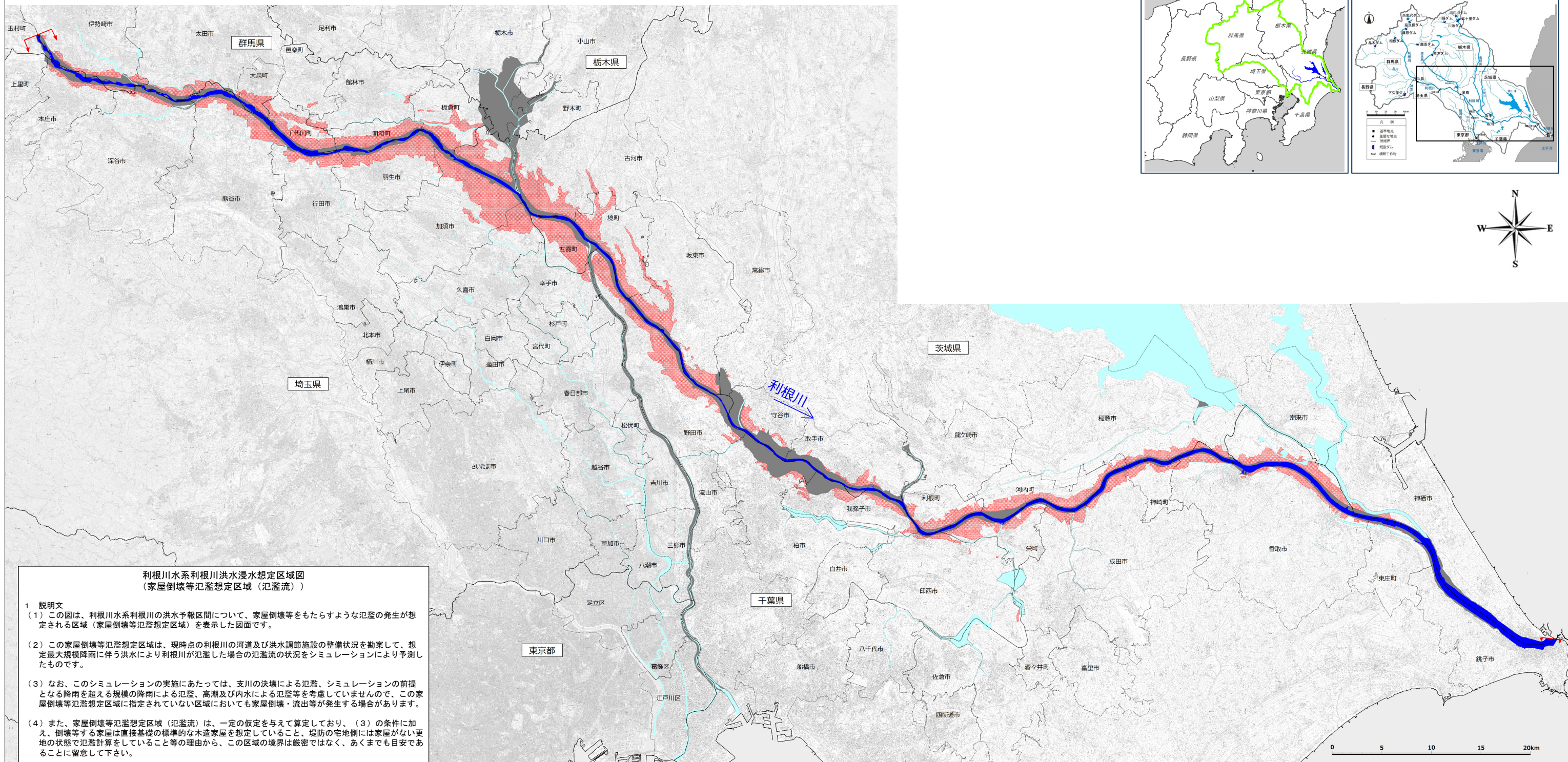
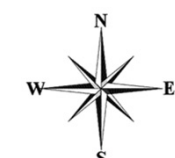
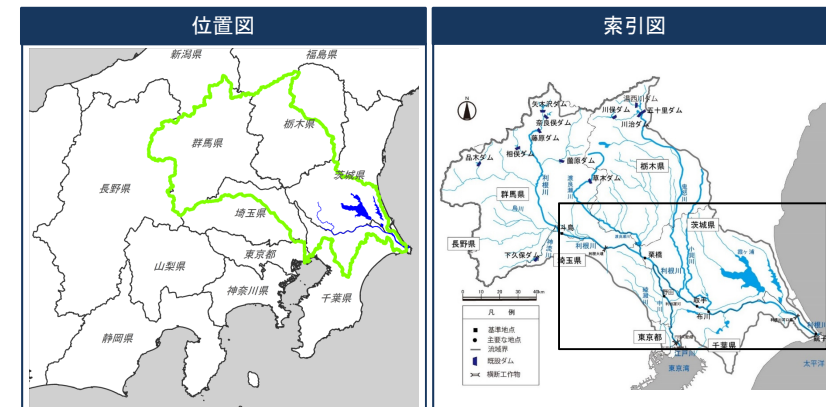


利根川水系利根川洪水浸水想定区域図(家屋倒壊等氾濫想定区域(氾濫流))



**利根川水系利根川洪水浸水想定区域図
(家屋倒壊等氾濫想定区域(氾濫流))**

1 説明文

(1) この図は、利根川水系利根川の洪水予報区間について、家屋倒壊等をもたらすような氾濫の発生が想定される区域(家屋倒壊等氾濫想定区域)を表示した図面です。

(2) この家屋倒壊等氾濫想定区域は、現時点の利根川の河道及び洪水調節施設の整備状況を勘案して、想定最大規模降雨に伴う洪水により利根川が氾濫した場合の氾濫流の状況をシミュレーションにより予測したものです。

(3) なお、このシミュレーションの実施にあたっては、支川の決壊による氾濫、シミュレーションの前提となる降雨を超える規模の降雨による氾濫、高潮及び内水による氾濫等を考慮していませんので、この家屋倒壊等氾濫想定区域に指定されていない区域においても家屋倒壊・流出等が発生する場合があります。

(4) また、家屋倒壊等氾濫想定区域(氾濫流)は、一定の仮定を与えて算定しており、(3)の条件に加え、倒壊等する家屋は直接基礎の標準的な木造家屋を想定していること、堤防の宅地側には家屋がない更地の状態で氾濫計算をしていること等の理由から、この区域の境界は厳密ではなく、あくまでも目安であることに留意して下さい。

2 基本事項等

(1) 作成主体 国土交通省関東地方整備局利根川上流河川事務所
国土交通省関東地方整備局利根川下流河川事務所

(2) 公表年月日 平成29年7月20日

(3) 対象となる洪水予報河川
・利根川水系利根川
(実施区間)
左岸：群馬県伊勢崎市柴町字小泉1555番地先から海まで
右岸：群馬県佐波郡玉村町大字小泉字飯玉前70番6地先から海まで

(4) 算出の前提となる降雨 利根川流域、八斗島上流域の72時間総降雨量491mm

(5) 関係市区町村
 <茨城県>
古河市、常総市、取手市、守谷市、坂東市、稲敷市、神栖市、河内町、五霞町、境町、利根町
 <群馬県>
伊勢崎市、太田市、館林市、板倉町、明和町、千代田町、大泉町、邑楽町
 <埼玉県>
熊谷市、行田市、加須市、本庄市、羽生市、深谷市、久喜市、幸手市
 <千葉県>
野田市、成田市、柏市、我孫子市、印西市、香取市、栄町、神崎町、東庄町

凡例

■ 家屋倒壊等氾濫想定区域(氾濫流)

■ 洪水浸水想定区域の指定の対象となる洪水予報河川

■ 河川等範囲

..... 市区町村界

※「この地図は、国土地理院長の承認を得て、同院発行の電子地形図25000を複製したものである。(承認番号 平29情復、第292号)」
A1判出力時は1:200,000、A3判出力時は1:400,000