

富士川水系御勅使川 洪水浸水想定区域図（計画規模）

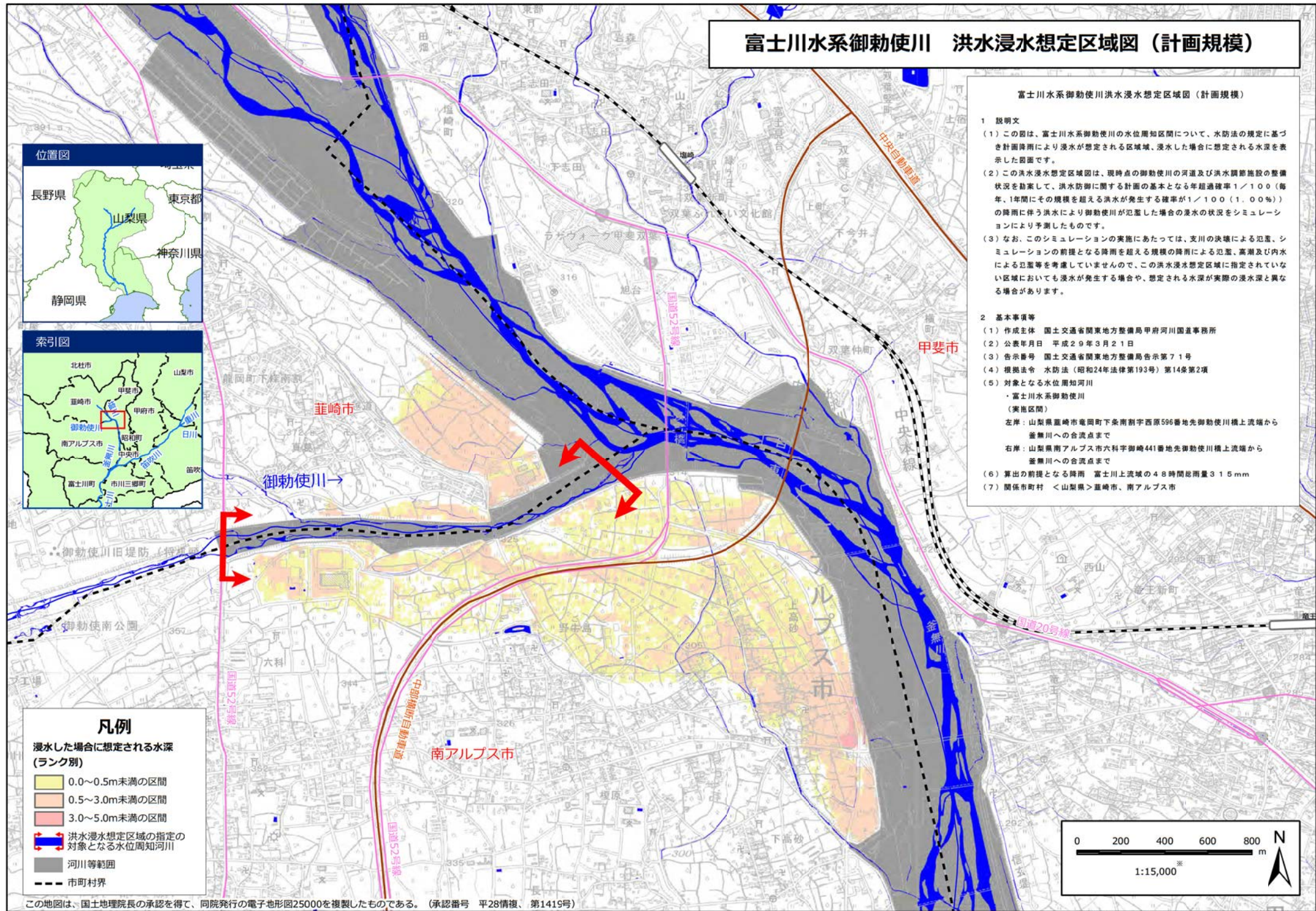
富士川水系御勅使川洪水浸水想定区域図（計画規模）

1 説明文

- (1) この図は、富士川水系御勅使川の水位周知区間について、水防法の規定に基づき計画降雨により浸水が想定される区域域、浸水した場合に想定される水深を表示した図面です。
- (2) この洪水浸水想定区域図は、現時点の御勅使川の河道及び洪水調節施設の整備状況を勘案して、洪水防御に関する計画の基本となる超過確率1/100（毎年、1年間にその規模を超える洪水が発生する確率が1/100（1.00%））の降雨に伴う洪水により御勅使川が氾濫した場合の浸水の状況をシミュレーションにより予測したものです。
- (3) なお、このシミュレーションの実施にあたっては、支川の決壊による氾濫、シミュレーションの前提となる降雨を超える規模の降雨による氾濫、高潮及び内水による氾濫等を考慮していませんので、この洪水浸水想定区域に指定されていない区域においても浸水が発生する場合や、想定される水深が実際の浸水深と異なる場合があります。

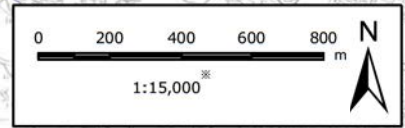
2 基本事項等

- (1) 作成主体 国土交通省関東地方整備局甲府河川国道事務所
- (2) 公表年月日 平成29年3月21日
- (3) 告示番号 国土交通省関東地方整備局告示第71号
- (4) 根拠法令 水防法（昭和24年法律第193号）第14条第2項
- (5) 対象となる水位周知河川
 - ・富士川水系御勅使川（実施区間）
 - 左岸：山梨県韮崎市竜岡町下条南割字西原596番地先御勅使川橋上流端から釜無川への合流点まで
 - 右岸：山梨県南アルプス市六科字御崎441番地先御勅使川橋上流端から釜無川への合流点まで
- (6) 算出の前提となる降雨 富士川上流域の4.8時間総雨量315mm
- (7) 関係市町村 <山梨県>韮崎市、南アルプス市



凡例

- 浸水した場合に想定される水深（ランク別）
- 0.0～0.5m未満の区間
 - 0.5～3.0m未満の区間
 - 3.0～5.0m未満の区間
 - 洪水浸水想定区域の指定の対象となる水位周知河川
 - 河川等範囲
 - 市町村界



この地図は、国土地理院長の承認を得て、同院発行の電子地形図25000を複製したものである。（承認番号 平28情復、第1419号）

※A3判出力時は1:15,000、A4判出力時は1:21,213