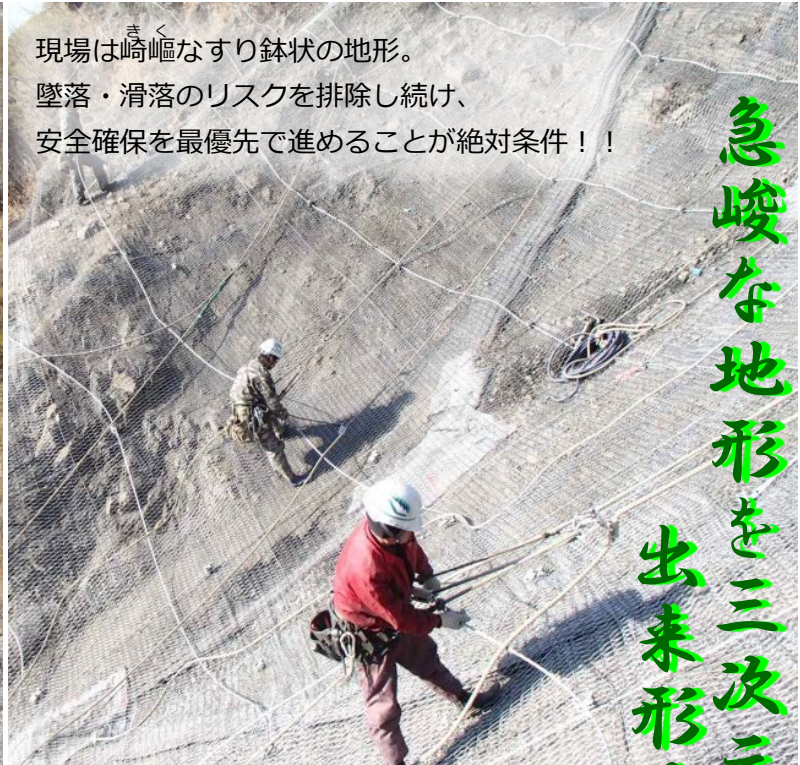


技術者  
スピリッツ



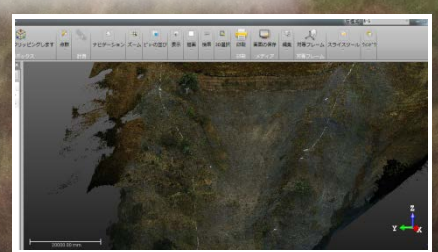
風化が進んだ脆弱な地表面をSCM（無人化施工）で整形後、落石防止網を密着させ土砂流出を防ぐ。

現場は崎嶇なすり鉢状の地形。  
墜落・滑落のリスクを排除し続け、  
安全確保を最優先で進めることが絶対条件！！



急峻な地形を三次元化し、  
出来形管理に挑戦！！

UAV（ドローン）で取得した地形データを基に、  
面積や起伏の激しいロープ網の全長等を管理。



模型を使った新技術の説明会

### My Spirits

最近“視野を広げた建設業の魅力”と  
“次世代に繋ぐ技術の伝承方法”を模索する  
日々ですが、常に軽快さと何事にも強い関心  
を抱くことを忘れず『壁はチャンス』を口癖  
に活気に満ちて楽しく現場に従事しています。  
ちなみにモットーは【人生意気に感ず】です。

### Relaxation

- ① 限界にチャレンジした肉体を酷使用するトレーニング
- ② 白昼夢時に弾くピアノ



## H28久蔵口山腹工事（渡良瀬川河川事務所）

最新技術を活用し、安全かつ省力化を追求。砂防で防ぐ土砂災害&植樹で甦る足尾の緑

中村土建株式会社

監理技術者：村野聡紀