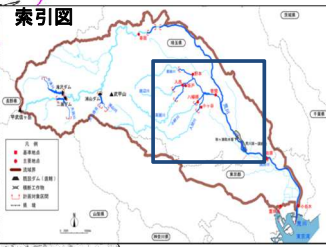
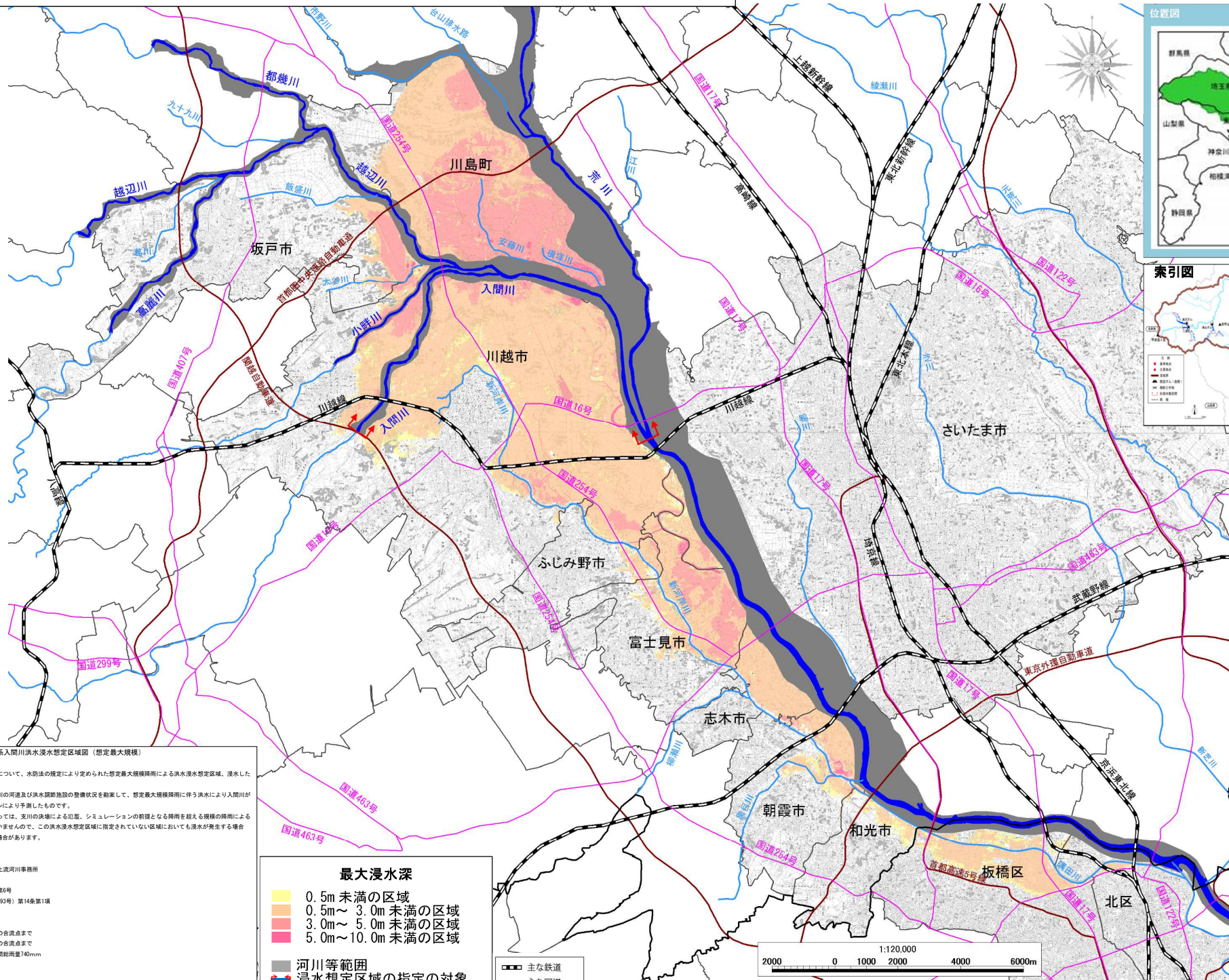


# 荒川水系入間川 洪水浸水想定区域図 (想定最大規模)



1 説明文

(1) この図は、荒川水系入間川の洪水予報区間について、水防法の規定により定められた想定最大規模降雨による洪水浸水想定区域、浸水した場合に想定される水深を表示した図面です。

(2) この洪水浸水想定区域図は、現時点の入間川の河道及び洪水調節施設の整備状況を勘案して、想定最大規模降雨に伴う洪水により入間川が氾濫した場合の浸水の状況をシミュレーションにより予測したものです。

(3) なお、このシミュレーションの実態にあつては、支川の決壊による氾濫、シミュレーションの前提となる降雨を超える規模の降雨による氾濫、高潮及び内水による氾濫等を考慮していませんので、この洪水浸水想定区域に指定されていない区域においても浸水が発生する場合があります。

2 基本事項等

(1) 作成主体 国土交通省関東地方整備局荒川上流河川事務所

(2) 指定年月日 令和元年6月20日

(3) 告示番号 国土交通省関東地方整備局告示第6号

(4) 指定の根拠法令 水防法(昭和24年法律第193号)第14条第1項

(5) 対象となる洪水予報河川  
・荒川水系入間川(実施区間)  
左岸 埼玉県川越市大宮的場から荒川への合流点まで  
右岸 埼玉県川越市大字池辺から荒川への合流点まで

(6) 指定の前提となる降雨 入間川流域の72時間総雨量740mm

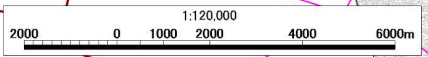
(7) 関係市町村  
<東京都>  
北区、板橋区  
<埼玉県>  
さいたま市、川越市、朝霞市、志木市、和光市、富士見市、坂戸市、ふじみ野市、川島町

**最大浸水深**

黄色	0.5m未滿の区域
オレンジ	0.5m～3.0m未滿の区域
薄赤	3.0m～5.0m未滿の区域
赤	5.0m～10.0m未滿の区域

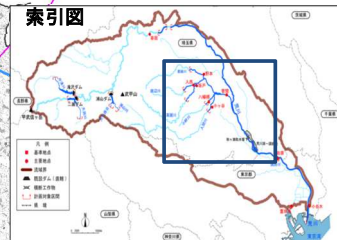
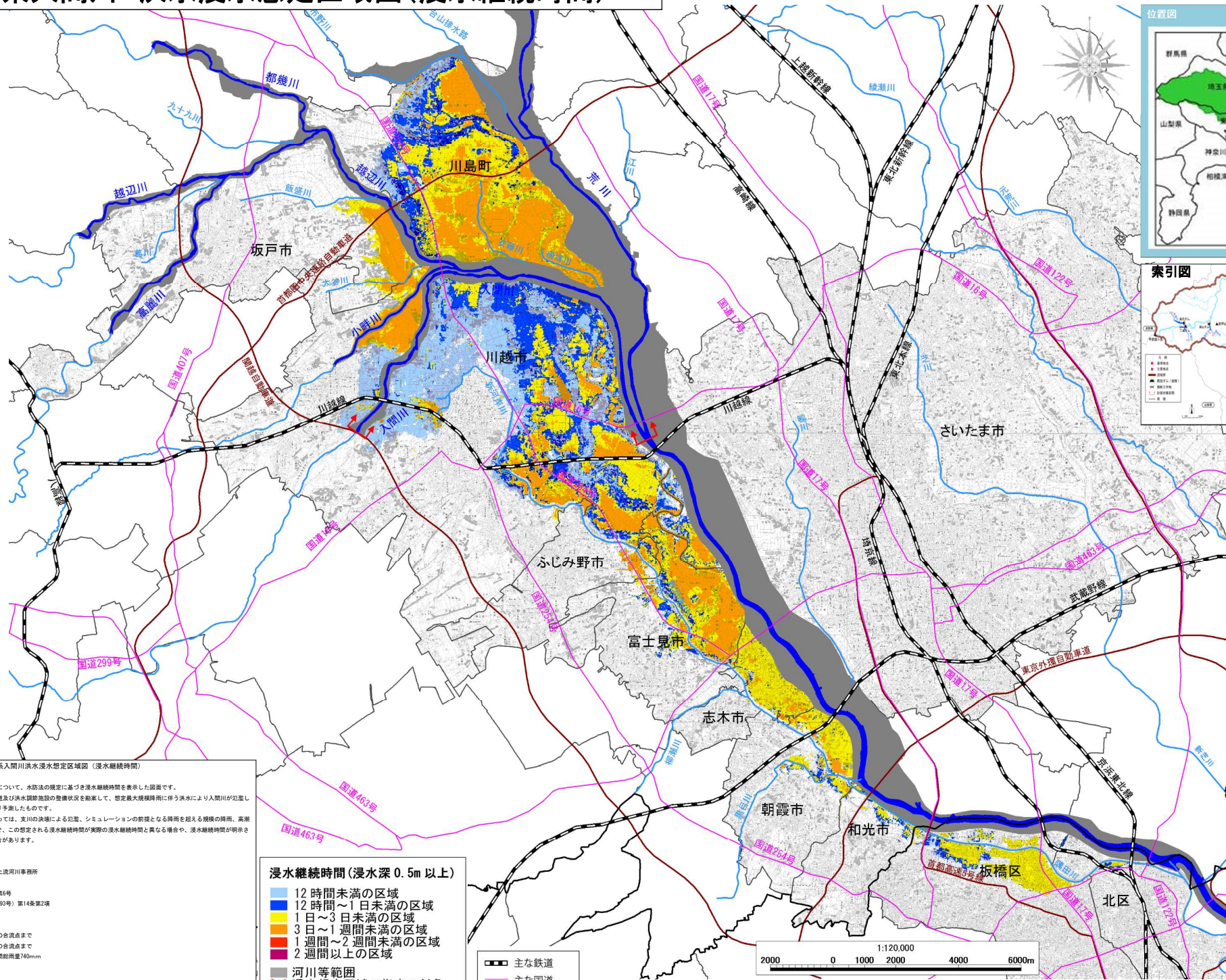
河川等範囲  
浸水想定区域の指定の対象となる洪水予報河川

主な鉄道  
主な国道  
主な高速道路



※「この地図は、国土地理院の承認を得て、同院発行の2万5千分の1地形図を複製したものである。(承認番号 平27情復、第1310号)」

# 荒川水系入間川 洪水浸水想定区域図(浸水継続時間)



1 説明文

(1) この図は、荒川水系入間川の洪水予報区間について、水防法の規定に基づき浸水継続時間を表示した図面です。

(2) この浸水継続時間は、現時点の入間川の河水位及び洪水調節施設の状態を前提として、想定最大規模降雨に伴う洪水により入間川が氾濫した場合の浸水の状況を示シミュレーションにより予測したものです。

(3) なお、このシミュレーションの前提にあつては、支川の決壊による氾濫、シミュレーションの前提となる降雨を超える規模の降雨、高潮及び内水による氾濫等を考慮していませんので、この想定される浸水継続時間が実際の浸水継続時間と異なる場合や、浸水継続時間が明示されていない区域においても浸水が発生する場合があります。

2 基本事項等

(1) 作成主体 国土交通省関東地方整備局荒川上流河川事務所

(2) 公表年月日 令和元年6月20日

(3) 告示番号 国土交通省関東地方整備局告示第4号

(4) 指定の根拠法令 水防法(昭和24年法律第163号)第14条第2項

(5) 対象となる洪水予報河川  
 ・荒川水系入間川(実施区間)  
 左岸 埼玉県川越市大字釣塚から荒川への合流点まで  
 右岸 埼玉県川越市大字地辺から荒川への合流点まで

(6) 算出の前提となる降雨 入間川流域の72時間総雨量140mm

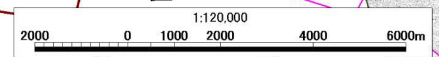
(7) 関係市町村  
 <東京都>  
 北区、板橋区  
 <埼玉県>  
 さいたま市、川越市、朝霞市、志木市、和光市、富士見市、坂戸市、ふじみ野市、川島町

浸水継続時間(浸水深0.5m以上)

- 12時間未満の区域
- 12時間～1日未満の区域
- 1日～3日未満の区域
- 3日～1週間未満の区域
- 1週間～2週間未満の区域
- 2週間以上の区域

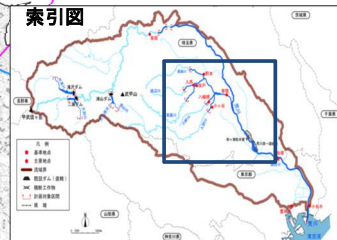
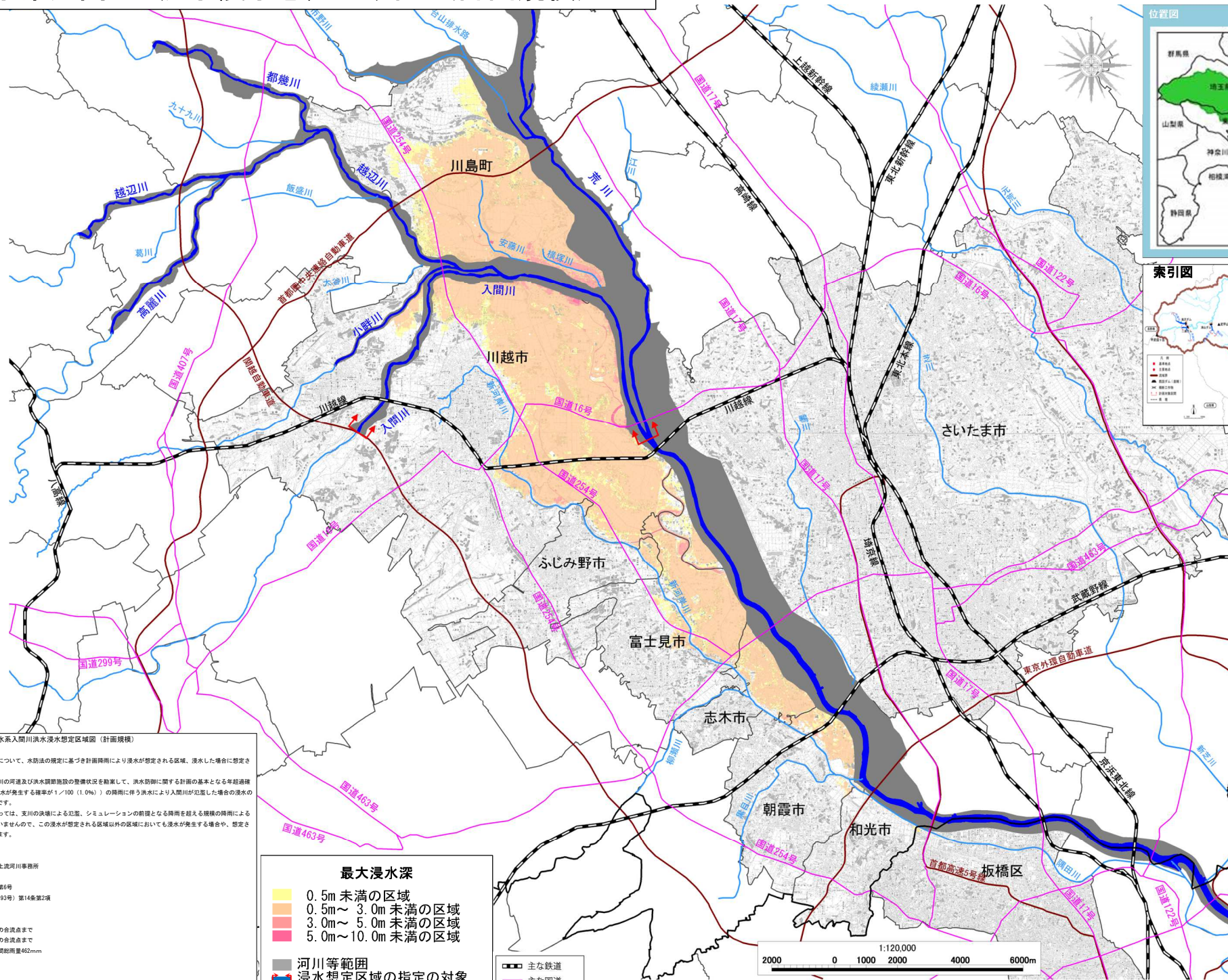
河川等範囲  
 浸水想定区域の指定の対象となる洪水予報河川

主な鉄道  
 主な国道  
 主な高速道路



※「この地図は、国土地理院の承認を得て、同院発行の2万5千分の1地形図を複製したものである。(承認番号 平27情保、第1310号)」

# 荒川水系入間川 洪水浸水想定区域図 (計画規模)



荒川水系入間川洪水浸水想定区域図 (計画規模)

1 説明文

- この図は、荒川水系入間川の洪水予報区間について、水防法の規定に基づき計画降雨により浸水が想定される区域、浸水した場合に想定される水深を表示した図面です。
- この洪水浸水想定区域図は、現時点の入間川の河道及び洪水調節施設の整備状況を勘案して、洪水防制に関する計画の基本となる年超過確率1/100 (毎年、1年間にその規模を超える洪水が発生する確率が1/100 (1.0%) ) の降雨に伴う洪水により入間川が氾濫した場合の浸水の状況をシミュレーションにより予測したものです。
- なお、このシミュレーションの実施にあたっては、支川の決壊による氾濫、シミュレーションの前提となる降雨を超える規模の降雨による氾濫、高潮及び内水による氾濫等を考慮していませんので、この浸水が想定される区域以外の区域においても浸水が発生する場合があります。想定される水深が実際の浸水深と異なる場合があります。

2 基本事項等

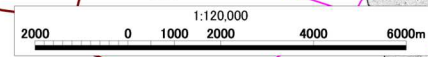
- 作成主体 国土交通省関東地方整備局荒川上流河川事務所
- 公表年月日 令和元年6月20日
- 告示番号 国土交通省関東地方整備局告示第6号
- 指定の根拠法令 水防法 (昭和24年法律第193号) 第14条第2項
- 対象となる洪水予報河川
  - 荒川水系入間川 (実施区間)
    - 左岸 埼玉県川越市大字的場から荒川への合流点まで
    - 右岸 埼玉県川越市大字池田から荒川への合流点まで
- 算出の前提となる降雨 入間川流域の72時間総雨量462mm
- 関係市町村
  - <東京都>
    - 板橋区
    - <埼玉県>
      - 川越市、朝霞市、志木市、和光市、富士見市、ふじみ野市、川島町、吉貝町

**最大浸水深**

0.5m 未満の区域
0.5m ~ 3.0m 未満の区域
3.0m ~ 5.0m 未満の区域
5.0m ~ 10.0m 未満の区域

河川等範囲  
 浸水想定区域の指定の対象となる洪水予報河川

主な鉄道  
 主な国道  
 主な高速道路



※「この地図は、国土地理院の承認を得て、同院発行の2万5千分の1地形図を複製したものである。(承認番号 平27情保、第1310号)」