



記者発表資料

ぬまた とねまち かきだいら
沼田市利根町柿平地区で発生した土石流災害に対し、直轄砂防災害関連緊急事業として、砂防堰堤を新設します。

国土交通省関東地方整備局利根川水系砂防事務所は、平成28年9月台風13号に伴う前線豪雨の際に沼田市利根町柿平で発生した土石流に対し、再度災害防止を目的に、直轄砂防災害関連緊急事業による緊急対策工事を実施しますので、お知らせします。

1. 実施箇所

柿平沢 砂防堰堤 1基

事業費計 約2.4億円 (別紙参照)

発表記者クラブ

竹芝記者クラブ、神奈川建設記者会、埼玉県政記者クラブ
刀水クラブ・テレビ記者会(群馬県)、渋川記者クラブ(群馬県)
沼田記者クラブ(群馬県)

問い合わせ先

国土交通省 関東地方整備局 利根川水系砂防事務所
副所長 鶴巻 和芳(つるまき かずよし)
電話: 0279-22-4177(代)

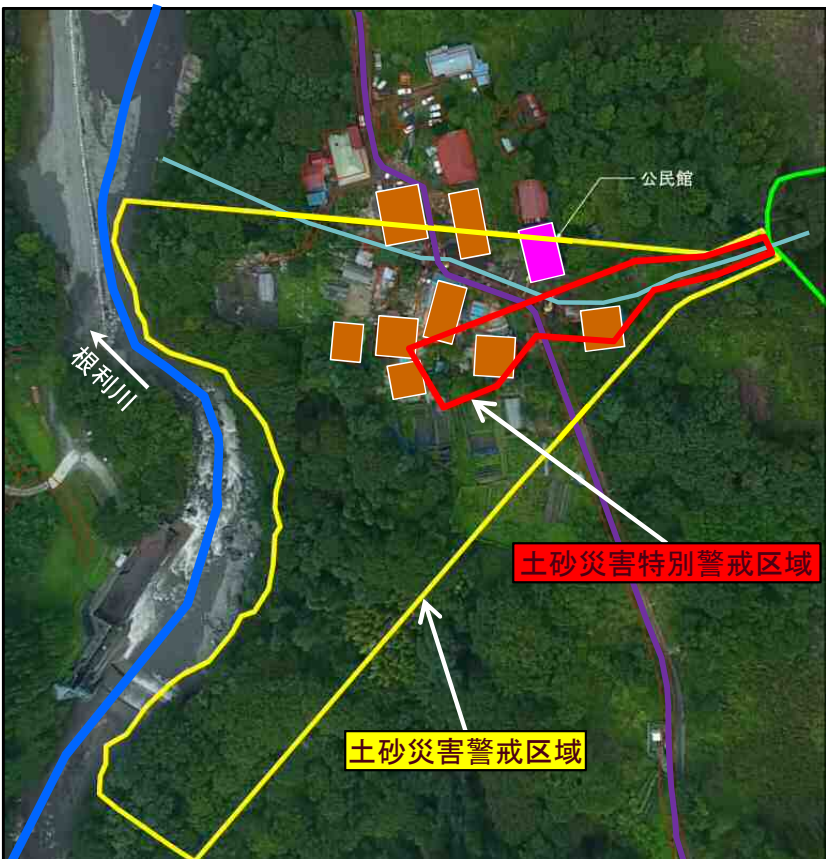
平成28年9月7日に群馬県沼田市利根町柿平で発生した土砂災害に対して 直轄砂防災災害関連緊急事業を実施します

台風13号に伴う前線豪雨で発生した土石流に対して、再度災害防止を目的に緊急的に対策工事を実施します。 ●柿平地区 直轄砂防災災害関連緊急事業（事業費：約2.4億円）



かきだいら
【柿平地区】
ぬまた と ね まちかきだいら
群馬県沼田市利根町柿平
発生日時：平成28年9月7日
保全対象：人家8戸、公共施設、市道等
主な対策工：砂防堰堤工

※保全対象は、土砂災害防止法に基づく基礎調査（平成21年度実施）結果に基づきます。



- 凡例
- 流域
 - 溪流
 - 河川
 - 崩壊地(今回発生)
 - 人家
 - 公共施設
 - 市道等
 - 警戒区域
 - 特別警戒区域

